

ZEICHENERKLÄRUNG

**Bodenfunktion:  
Natürliche Bodenfruchtbarkeit**

-  **sehr hoch**  
Wertstufe 4
-  **hoch**  
Wertstufe 3
-  **mittel**  
Wertstufe 2
-  **gering**  
Wertstufe 1

*Nicht bewertet sind Waldflächen, Siedlungsbereiche, Straßenverkehrsflächen*

**Sonstige Planzeichen**

-  Geltungsbereich

Datengrundlagen: ALKIS 03/2017  
Bodenschätzungsdaten auf Grundlage ALK/ALB,  
Landesamt für Geologie, Rohstoffe und Bergbau, 2011



**Stadt Gundelsheim**  
Landkreis Heilbronn



**LANDSCHAFTSPLAN**  
Schutzgut Boden

Karte 1.1 Bodenfunktionen  
Natürliche Bodenfruchtbarkeit

Stand: 18.01.2023

Maßstab 1 : 30.000




**WICK+PARTNER**  
ARCHITEKTEN STADTPLANER PARTNERSCHAFT mbB

Silberburgstraße 159A • 70178 Stuttgart  
T 0711. 255 09 55 0 • info@wick-partner.de


ZEICHENERKLÄRUNG

**Bodenfunktion:  
Filter und Puffer für Schadstoffe**

 **sehr hoch**  
Wertstufe 4

 **hoch**  
Wertstufe 3

 **mittel**  
Wertstufe 2

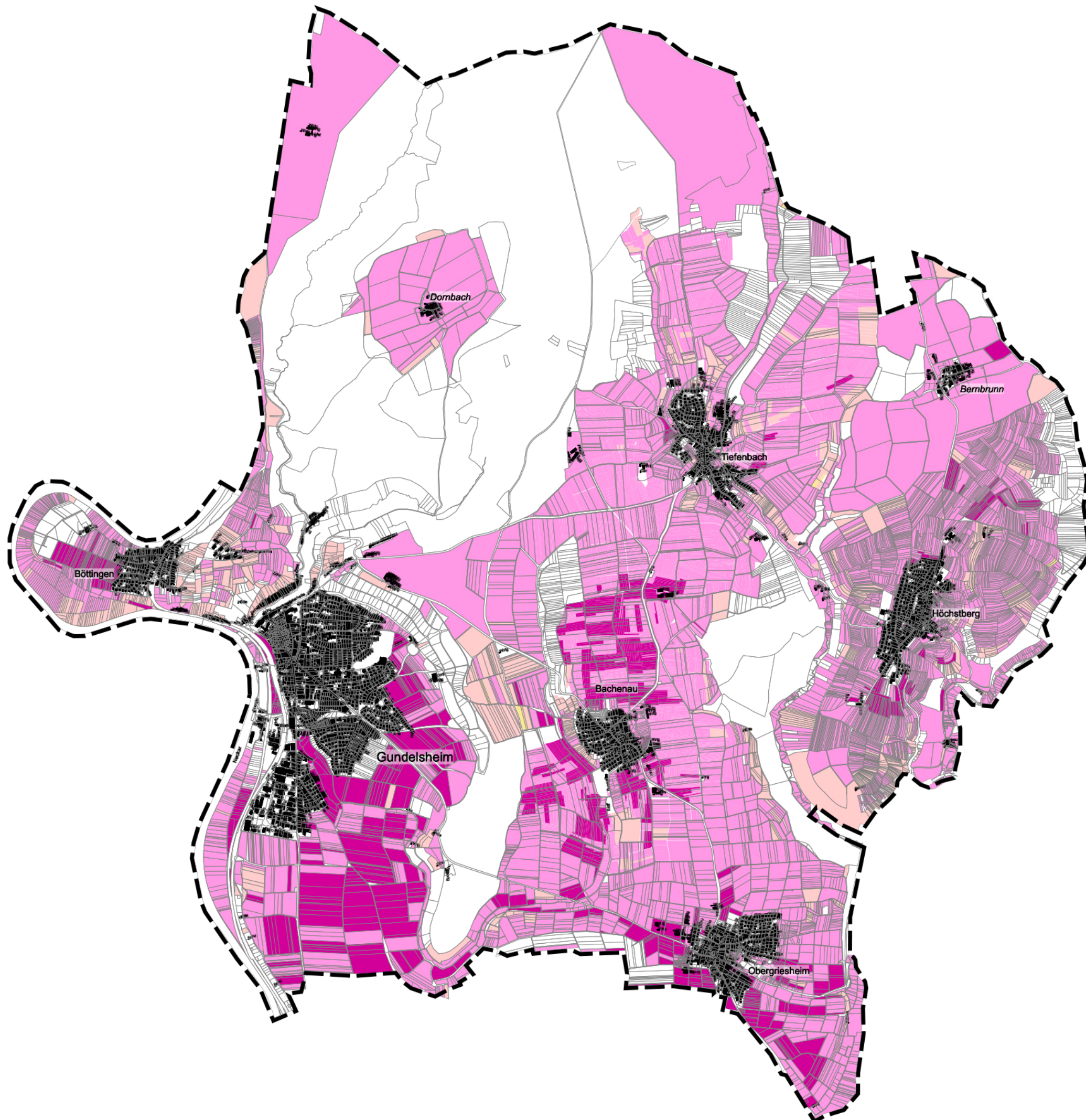
 **gering**  
Wertstufe 1

*Nicht bewertet sind Waldflächen, Siedlungsbereiche,  
Straßenverkehrsflächen*

**Sonstige Planzeichen**

 Geltungsbereich

Datengrundlagen: ALKIS 03/2017  
Bodenschätzungsdaten auf Grundlage ALK/ALB,  
Landesamt für Geologie, Rohstoffe und Bergbau, 2011



**Stadt Gundelsheim**  
Landkreis Heilbronn



**LANDSCHAFTSPLAN**  
Schutzgut Boden

Karte 1.2 Bodenfunktionen  
Filter und Puffer für Schadstoffe

Stand: 18.01.2023

Maßstab 1 : 30.000



**WICK+PARTNER**  
ARCHITEKTEN STADTPLANER PARTNERSCHAFT mbB

Silberburgstraße 159A • 70178 Stuttgart  
T 0711. 255 09 55 0 • info@wick-partner.de

ZEICHENERKLÄRUNG

**Bodenfunktion:  
Ausgleichskörper im Wasserkreislauf**

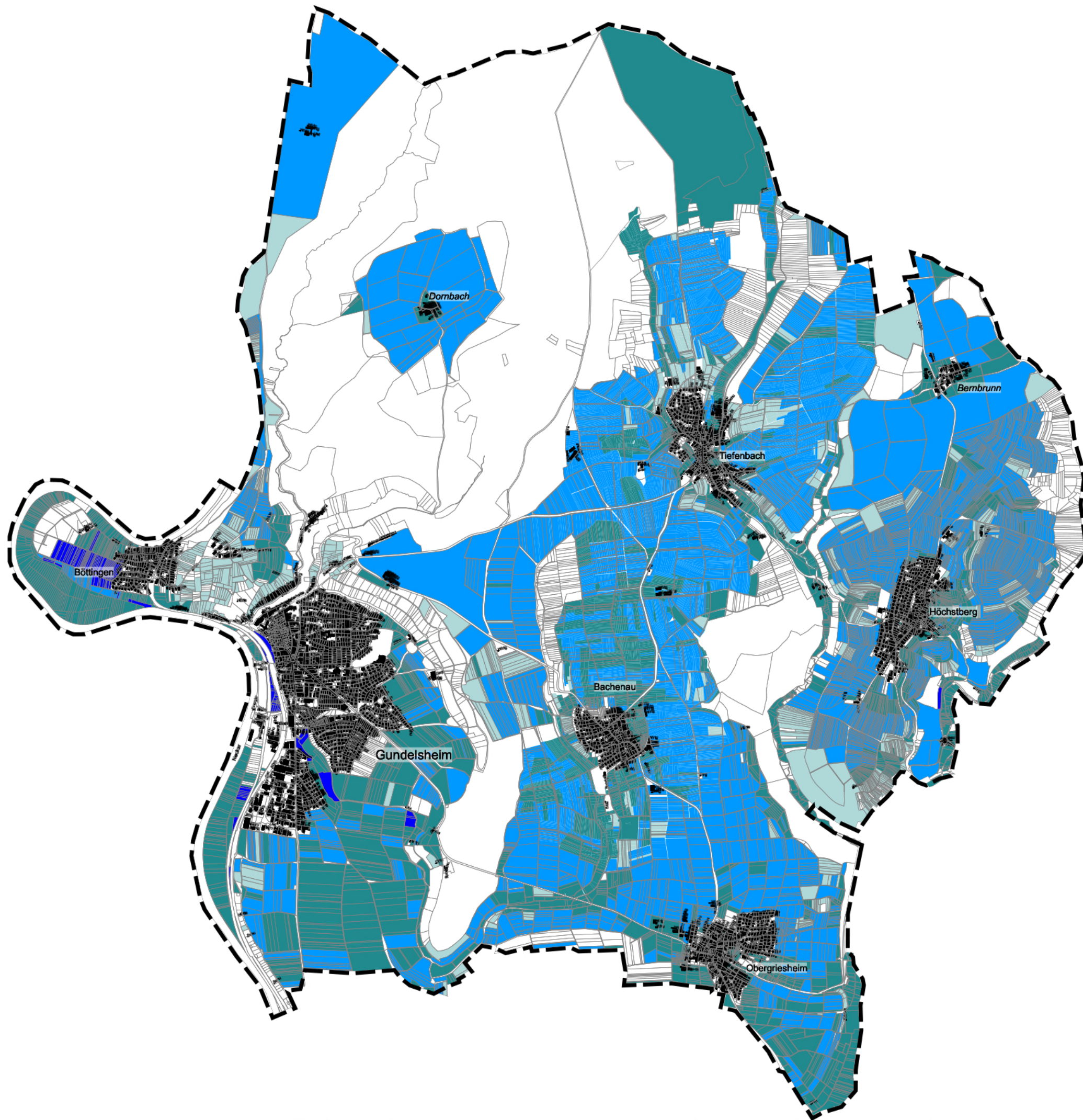
-  **sehr hoch**  
Wertstufe 4
-  **hoch**  
Wertstufe 3
-  **mittel**  
Wertstufe 2
-  **gering**  
Wertstufe 1

*Nicht bewertet sind Waldflächen, Siedlungsbereiche,  
Straßenverkehrsflächen*

**Sonstige Planzeichen**

-  Geltungsbereich

Datengrundlagen: ALKIS 03/2017  
Bodenschätzungsdaten auf Grundlage ALK/ALB,  
Landesamt für Geologie, Rohstoffe und Bergbau



**Stadt Gundelsheim**  
Landkreis Heilbronn



**LANDSCHAFTSPLAN**  
Schutzgut Boden

Karte 1.3 Bodenfunktionen  
Ausgleichskörper im Wasserkreislauf

Stand: 18.01.2023

Maßstab 1 : 30.000



**WICK+PARTNER**  
ARCHITEKTEN STADTPLANER PARTNERSCHAFT mbB

Silberburgstraße 159A • 70178 Stuttgart  
T 0711. 255 09 55 0 • info@wick-partner.de

ZEICHENERKLÄRUNG

**Bodenfunktion:  
Sonderstandort für naturnahe Vegetation**

 **sehr hoch**  
Wertstufe 4 (nährstoffarme, trockene oder  
stauwasserbeeinflusste Böden, Extremstandorte)

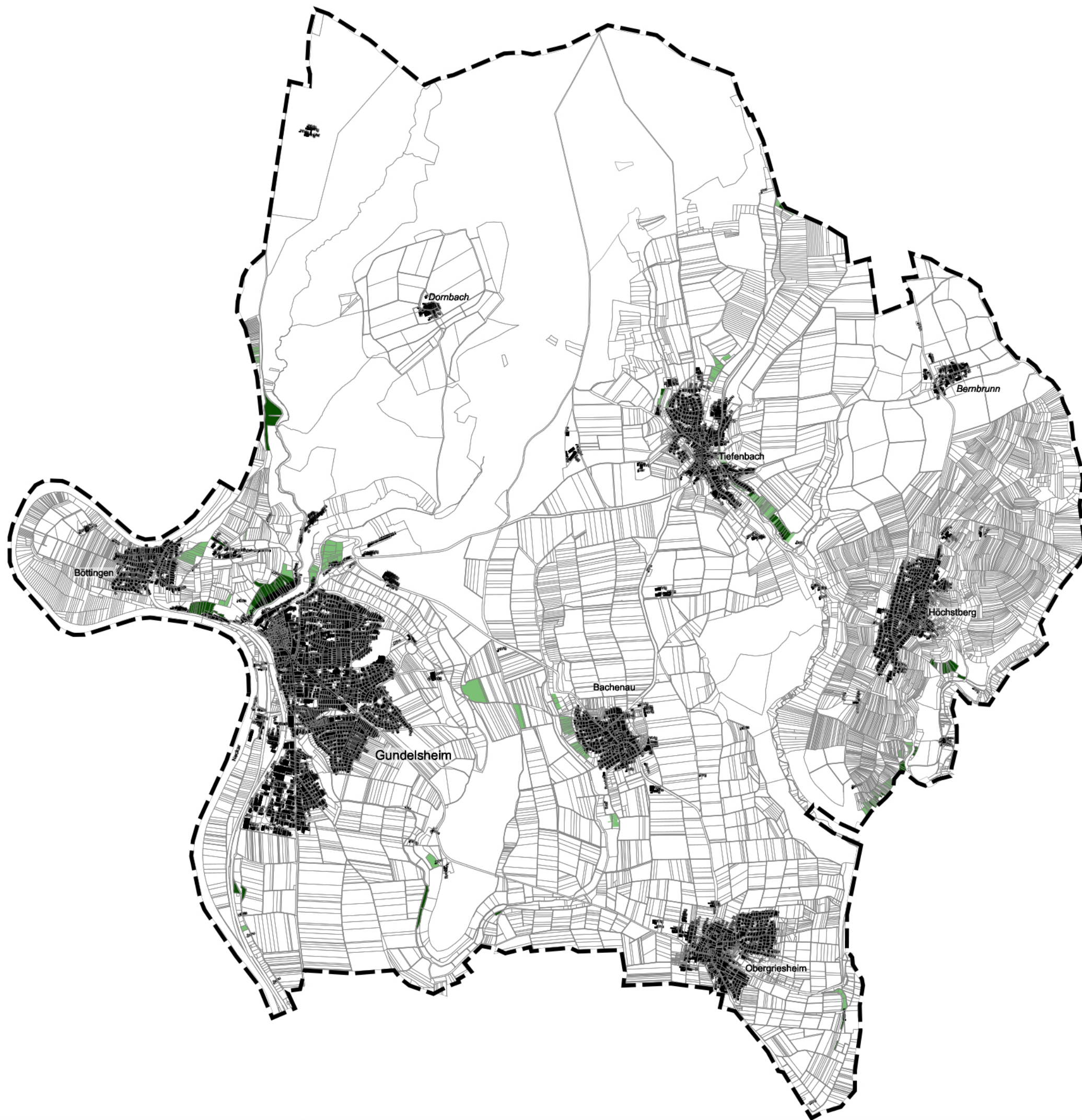
 **hoch**  
Wertstufe 3

*Dargestellt sind nur Böden der Wertstufen 3 und 4  
Nicht bewertet sind Waldflächen, Siedlungsbereiche,  
Straßenverkehrsflächen*

**Sonstige Planzeichen**

 Geltungsbereich

Datengrundlagen: ALKIS 03/2017  
Bodenschätzungsdaten auf Grundlage ALK/ALB,  
Landesamt für Geologie, Rohstoffe und Bergbau, 2011



**Stadt Gundelsheim**  
Landkreis Heilbronn



**LANDSCHAFTSPLAN**  
Schutzgut Boden

Karte 1.4 Bodenfunktionen  
Sonderstandort naturnahe Vegetation

Stand: 18.01.2023

Maßstab 1 : 30.000



**WICK+PARTNER**  
ARCHITEKTEN STADTPLANER PARTNERSCHAFT mbB

Silberburgstraße 159A • 70178 Stuttgart  
T 0711. 255 09 55 0 • info@wick-partner.de

ZEICHENERKLÄRUNG

**Bodenfunktionen:  
Gesamtbewertung**

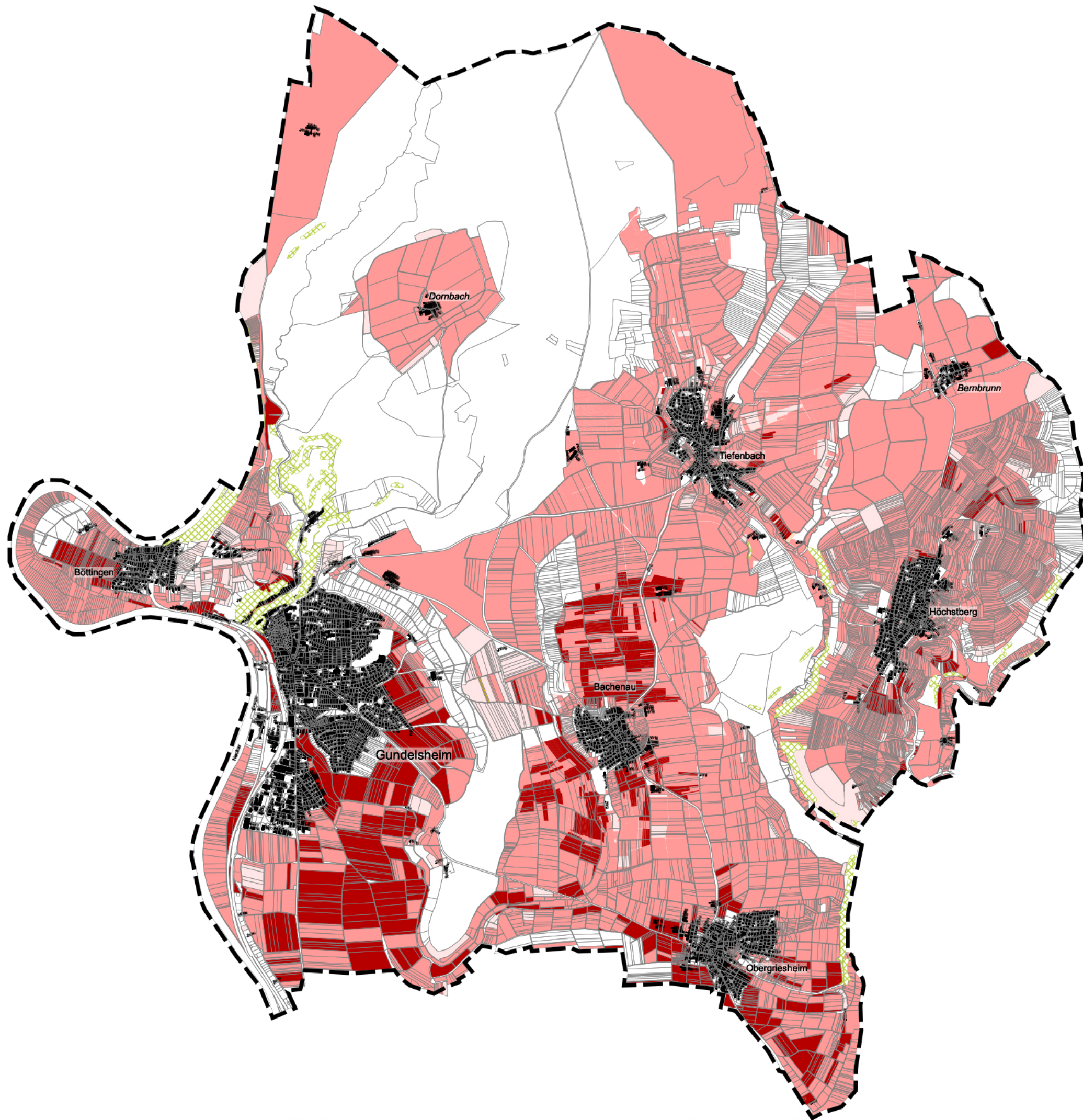
- sehr hoch**  
Wertstufe 4
- hoch**  
Wertstufe 3
- mittel**  
Wertstufe 2
- gering**  
Wertstufe 1

*Nicht bewertet sind Waldflächen, Siedlungsbereiche,  
Straßenverkehrsflächen*

**Sonstige Planzeichen**

- Waldfunktionenkartierung**  
Bodenschutzwald
- Geltungsbereich

Datengrundlagen: ALKIS 03/2017  
Bodenschätzungsdaten auf Grundlage ALK/ALB,  
Landesamt für Geologie, Rohstoffe und Bergbau, 2011  
Waldfunktionenkartierung FVA Baden-Württemberg, 2019



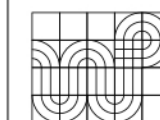
**Stadt Gundelsheim**  
Landkreis Heilbronn



**LANDSCHAFTSPLAN**  
Schutzgut Boden

Karte 1.5 Bodenfunktionen  
Gesamtbewertung der Bodenfunktionen Stand: 18.01.2023

Maßstab 1 : 30.000



**WICK+PARTNER**  
ARCHITEKTEN STADTPLANER PARTNERSCHAFT mbB

Silberburgstraße 159A • 70178 Stuttgart  
T 0711. 255 09 55 0 • info@wick-partner.de

ZEICHENERKLÄRUNG

**Bewertung der Grundwasserfunktionen  
anhand der hydrogeologischen Einheiten**

- hoch**  
Jungquartäre Flusskiese und Sande
  
- hoch**  
Überlagerung der Einheit Jungquartäre  
Flusskiese und Sande mit der Bodenfunktion  
Filter und Puffer für Schadstoffe hoher-  
sehr hoher Wertstufen
  
- mittel**  
Gipskeuper und Unterkeuper
  
- mittel**  
Oberer Muschelkalk

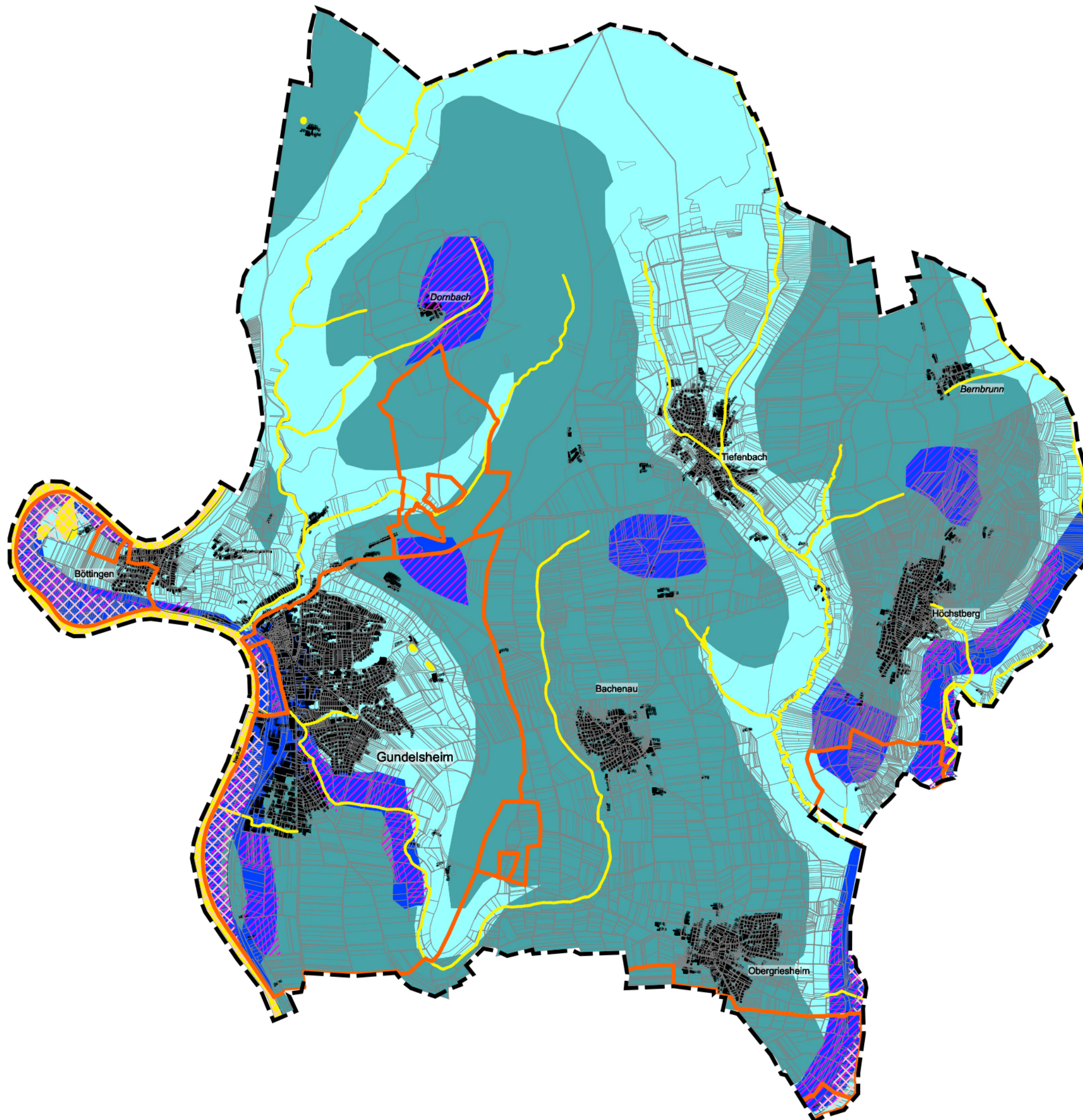
**Nachrichtlich**

- Wasserschutzgebiete
  
- Überschwemmungsgebiet

**Sonstige Planzeichen**

- Gewässer
  
- Geltungsbereich

Datengrundlagen: ALKIS 03/2017  
RIPS LUBW 01/2019



**Stadt Gundelsheim**  
Landkreis Heilbronn



**LANDSCHAFTSPLAN**  
Schutzgut Grund- und Oberflächenwasser

Karte 2 Bestand und Bewertung  
Hydrogeologische Einheiten

Stand: 18.01.2023

Maßstab 1 : 30.000



**WICK+PARTNER**  
ARCHITEKTEN STADTPLANER PARTNERSCHAFT mbB

Silberburgstraße 159A • 70178 Stuttgart  
T 0711. 255 09 55 0 • info@wick-partner.de

ZEICHENERKLÄRUNG

Überflutungstiefen

- > 4,0 m
- > 3,5 - 4,0 m
- > 3,0 - 3,5 m
- > 2,5 - 3,0 m
- > 2,0 - 2,5 m
- > 1,5 - 2,0 m
- > 1,0 - 1,5 m
- > 0,5 - 1,0 m
- > 0,25 - 0,5 m
- 0 - 0,25 m

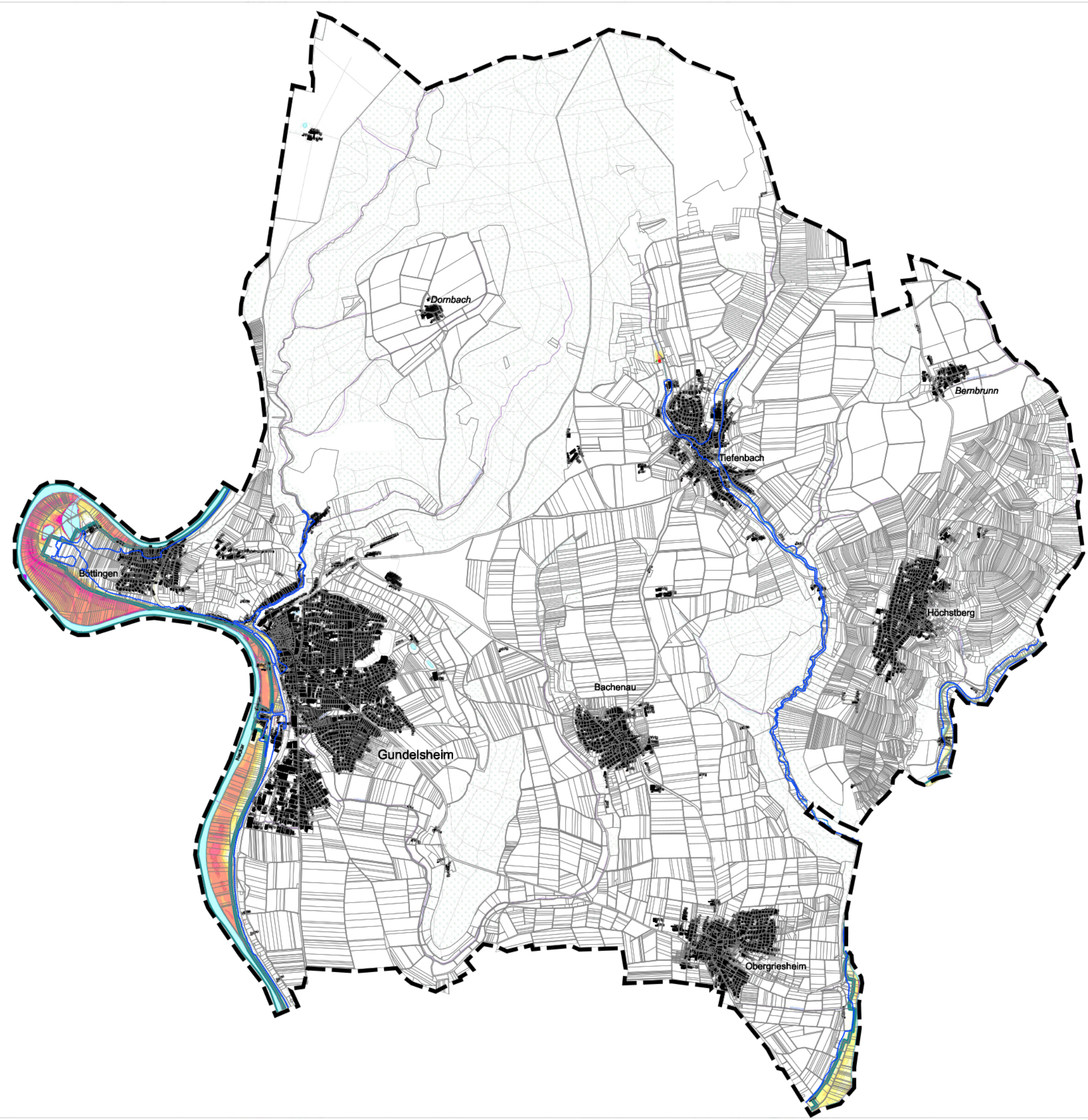
Nachrichtlich

- festgesetztes Überschwemmungsgebiet
- Überschwemmungsgebiet HQ<sub>extrem</sub>

Sonstige Planzeichen

- Geltungsbereich

Datengrundlagen: ALKIS 03/2017  
RIPS LUBW 08/2022



**Stadt Gundelsheim**  
Landkreis Heilbronn

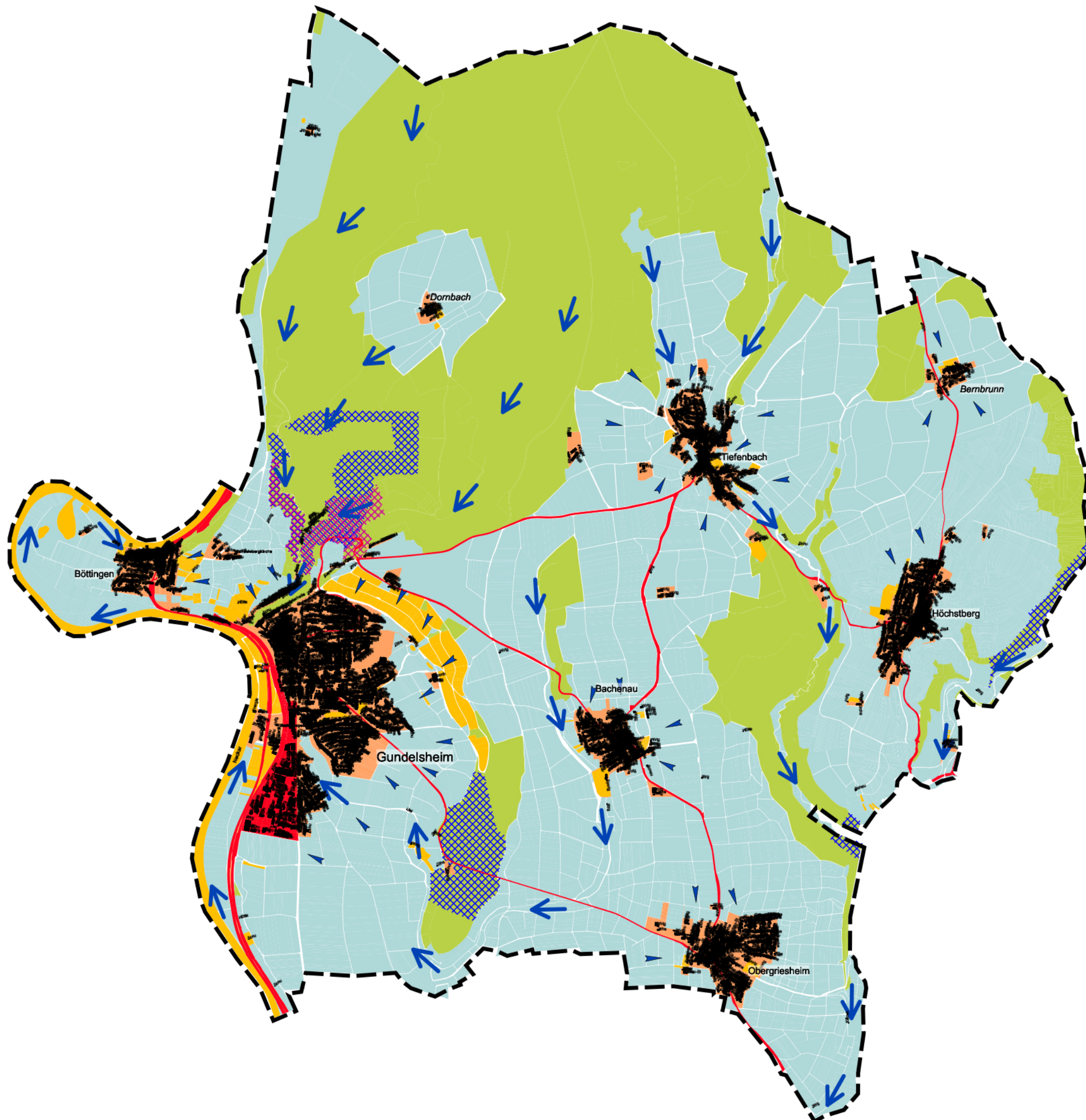


**LANDSCHAFTSPLAN**  
Schutzgut Grund- und Oberflächenwasser

Karte 2.2 Bestand und Bewertung Hochwassergefahren Stand: 18.01.2023

Maßstab 1 : 30.000

**WICK+PARTNER**  
ARCHITEKTEN STADTPLANER PARTNERSCHAFT mbB  
Silberburgstraße 159A • 70178 Stuttgart  
T 0711. 255 09 55 0 • info@wick-partner.de



ZEICHENERKLÄRUNG

Klimatope

- sehr hoch**  
Waldflächen
- hoch**  
Freiflächen
- mittel**  
Grünflächen, Weinberge, Gewässer
- gering**  
Stadt, Steinbruch
- sehr gering**  
Gewerbe/Industrie, Hauptverkehrsstraßen, Bahn

Sonstige Planzeichen

- Luftleitbahnen
- Hangabwinde, siedlungsrelevant
- Waldfunktionenkartierung**  
Klimaschutzwald
- Waldfunktionenkartierung**  
Immissionsschutzwald
- Geltungsbereich

Datengrundlagen: ALKIS 03/2017  
Waldfunktionenkartierung  
FVA Baden-Württemberg, 2019

**Stadt Gundelsheim**  
Landkreis Heilbronn



**LANDSCHAFTSPLAN**  
Schutzgut Klima und Luft

Karte 3 Bestand und Bewertung  
Klimatope

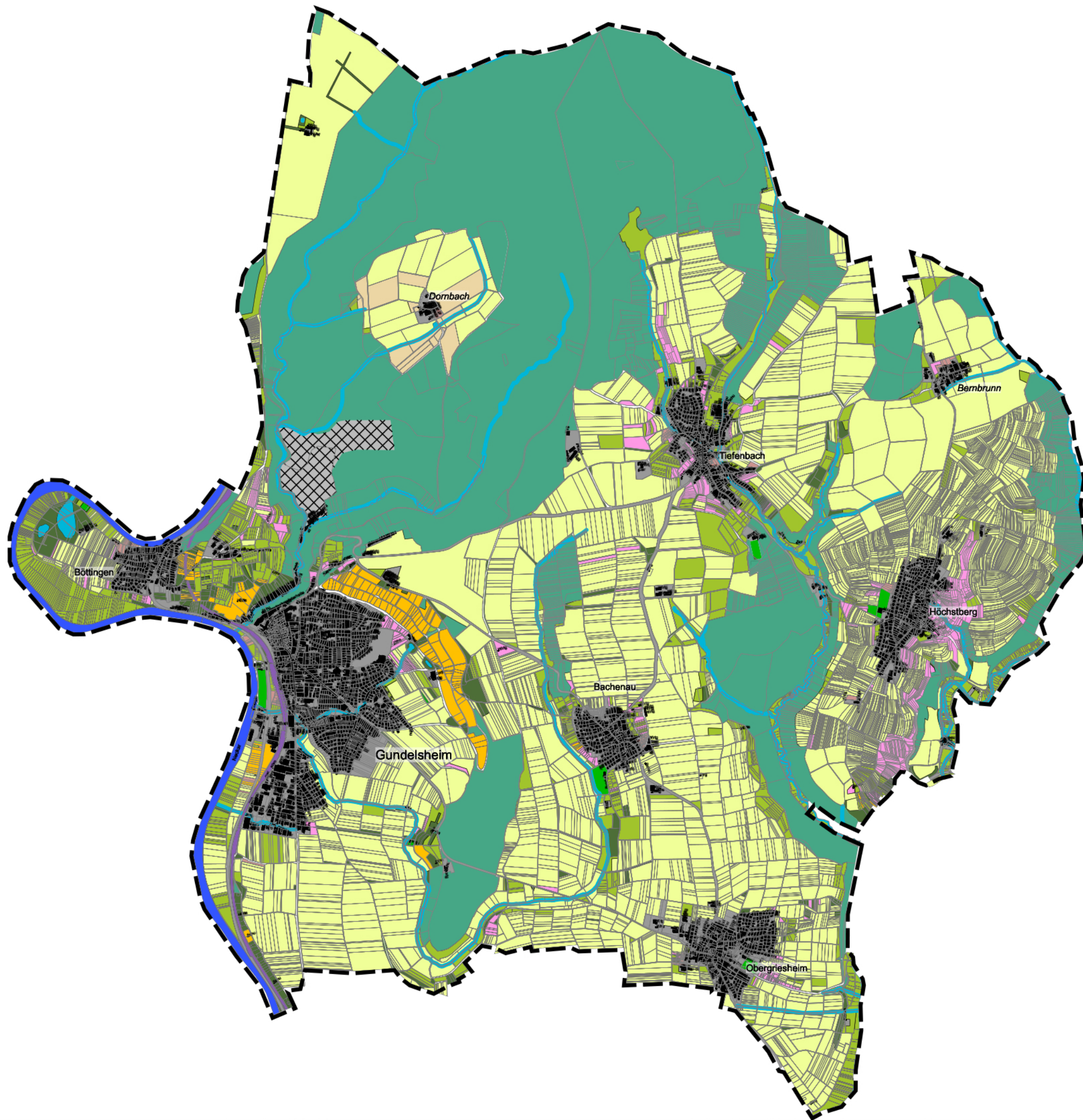
Stand: 18.01.2023

Maßstab 1 : 30.000



**WICK+PARTNER**  
ARCHITEKTEN STADTPLANER PARTNERSCHAFT mbB  
Silberburgstraße 159A • 70178 Stuttgart  
T 0711. 255 09 55 0 • info@wick-partner.de








ZEICHENERKLÄRUNG

**Biotoptypen nach Ökokonto-Verordnung 2010**

Gewässer

-  Bachabschnitt (12)
-  Flussabschnitt, stark ausgebaut (12.42)
-  Stillgewässer (13)






Offenlandbiotoptypen

-  Steinbruch (21.12)
-  Wiesen/Weiden (33)
-  Acker (37)
-  Obstplantage (37.21)
-  Weinberg (37.23)
-  Feldgehölze/Feldhecken (41)
-  Streuobst (45)

Waldbiotoptypen

-  Buchenreiche Wälder (55)

Biotoptypen der Siedlungs- und Infrastrukturfächen

-  Siedlungsbereich (60.10)
-  Hauptverkehrsflächen (60.20)
-  Gleisbereich (60.30)
-  Gärten (60.60)
-  Sonstige Grünflächen

Sonstige Planzeichen

-  Geltungsbereich

Datengrundlagen: ALKIS 03/2017  
RIPS LUBW, 01/2019  
Biotoptypenkartierung 2018-2019

**Stadt Gundelsheim**  
Landkreis Heilbronn



**LANDSCHAFTSPLAN**  
Schutzgut Arten/Biotope/Biologische Vielfalt

Karte 4.1  
Bestand Biotoptypen

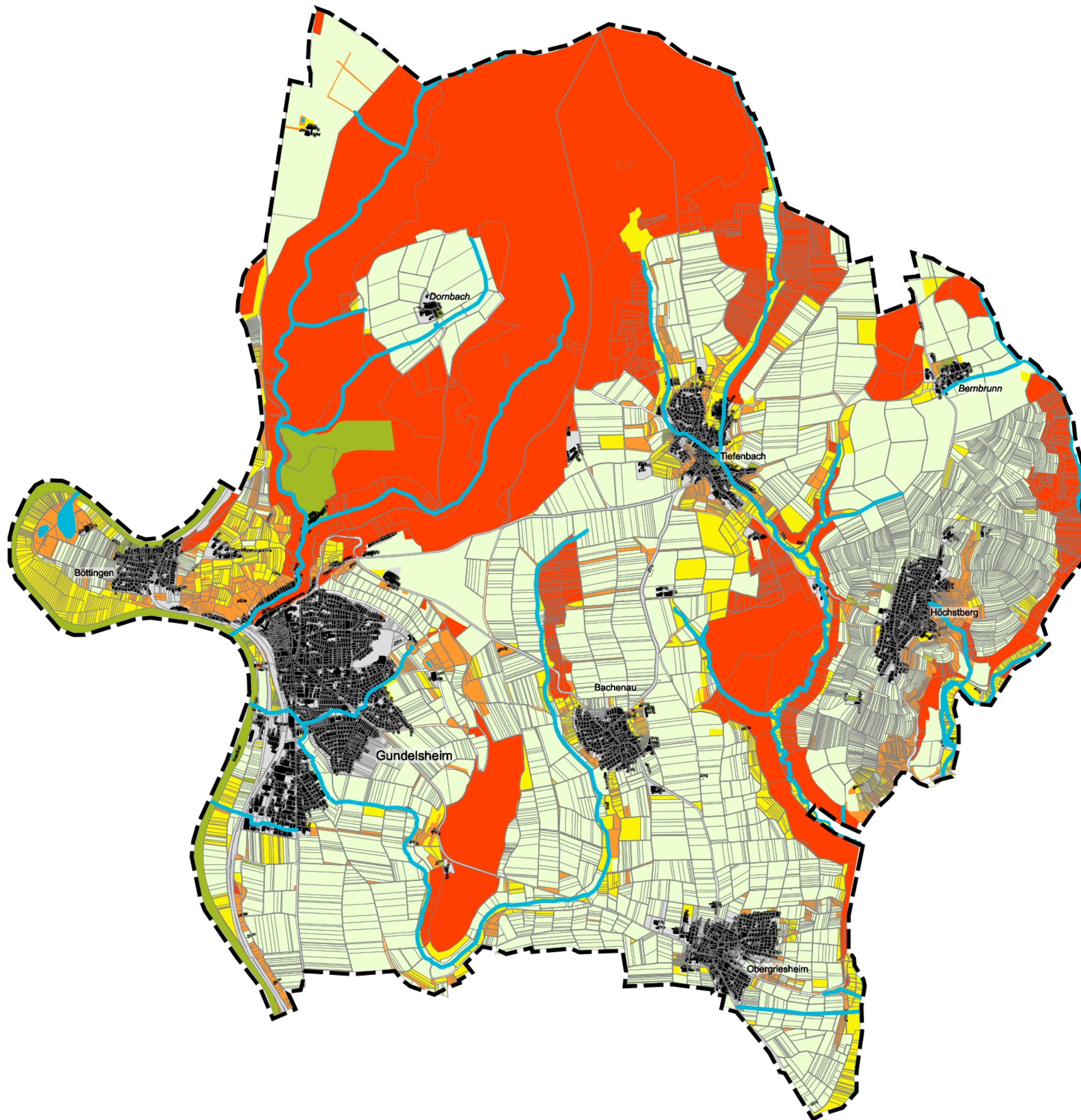
Stand: 18.01.2023

Maßstab 1 : 30.000



**WICK+PARTNER**  
ARCHITEKTEN STADTPLANER PARTNERSCHAFT mbB

Silberburgstraße 159A • 70178 Stuttgart  
T 0711. 255 09 55 0 • info@wick-partner.de



**Naturschutzfachliche Wertigkeit**

- sehr hoch (33-64 Ökopunkte)**  
Buchenreiche Wälder
- hoch (17-32 Ökopunkte)**  
Feldgehölze/-hecken, Streuobst, Weinberge\*  
*\* Kernflächen trockener Standorte  
(Michaelsberg "Himmelreich")*
- mittel (9-16 Ökopunkte)**  
Wiesen
- gering (5-8 Ökopunkte)**  
Neckarabschnitt, Steinbruch, Gärten
- sehr gering (1-4 Ökopunkte)**  
Acker, Obstplantagen, Weinberge\*  
*\* innerhalb der Weinterrassen befinden sich  
häufig kleinere Trockenbiotop von hoher  
Wertigkeit*
- keine (1 Ökopunkt)**  
Bebaute Flächen, Verkehrsflächen

**Sonstige Planzeichen**

- Gewässer (ohne Bewertung)
- Geltungsbereich

Datengrundlagen: ALKIS 03/2017  
Ökokonto-Verordnung 2010

**Stadt Gundelsheim**  
Landkreis Heilbronn



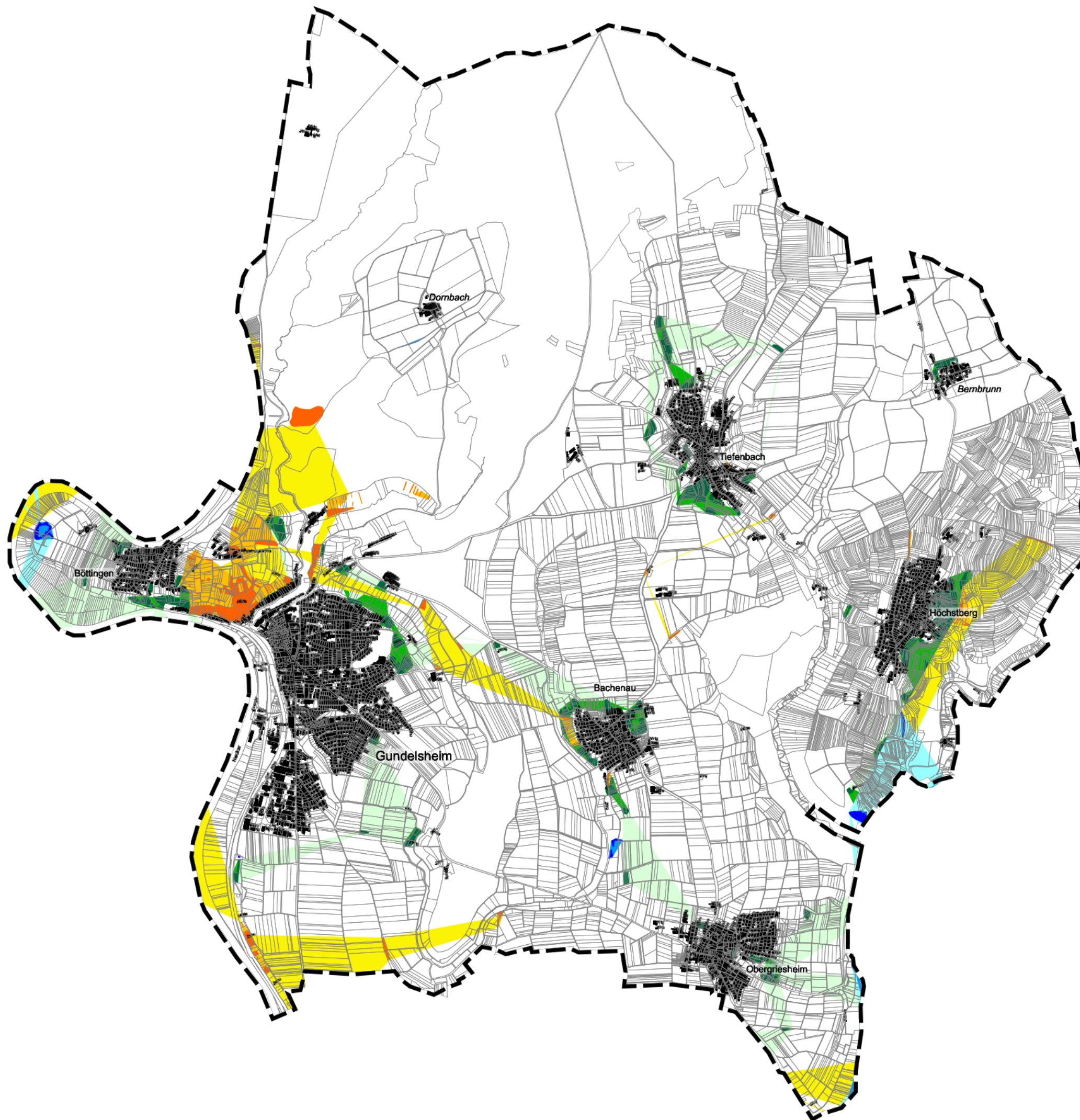
**LANDSCHAFTSPLAN**  
Schutzgut Arten/Biotop/Biologische Vielfalt

Karte 4.2 Naturschutzfachliche Wertigkeit der Biotoptypen Stand: 18.01.2023

Maßstab 1 : 30.000



**WICK+PARTNER**  
ARCHITEKTEN STADTPLANER PARTNERSCHAFT mbB  
Silberburgstraße 159A • 70178 Stuttgart  
T 0711. 255 09 55 0 • info@wick-partner.de



ZEICHENERKLÄRUNG

Elemente und Flächen des Biotopverbunds

Biotopverbund trockener Standorte

- Kernflächen
- Kernräume
- 1000 m - Suchraum

Biotopverbund mittlerer Standorte

- Kernflächen
- Kernräume
- 1000 m - Suchraum

Biotopverbund feuchter Standorte

- Kernflächen
- Kernräume
- 1000 m - Suchraum

Sonstige Planzeichen

- Geltungsbereich

Datengrundlagen: ALKIS 03/2017  
RIPS LUBW 01/2019 -  
Landesweiter Biotopverbund

**Stadt Gündelsheim**  
Landkreis Heilbronn



**LANDSCHAFTSPLAN**  
Schutzgut Arten/Biotop/Biologische Vielfalt

Karte 4.3  
Bestand Biotopverbund

Stand: 18.01.2023

Maßstab 1 : 30.000





**WICK+PARTNER**  
ARCHITEKTEN STADTPLANER PARTNERSCHAFT mbB




Silberburgstraße 159A • 70178 Stuttgart  
T 0711. 255 09 55 0 • info@wick-partner.de

ZEICHENERKLÄRUNG

Landschaftsbildbewertung

-  **sehr hoch**  
Landschaftlich **besonders reizvolle** Flächen,  
mit charakteristischer Eigenart in **sehr guter**  
**Ausprägung**
-  **hoch**  
Landschaftlich **reizvolle** Flächen  
in guter Ausprägung, **hohe Aufenthaltsqualität**
-  **mittel**  
Landschaftliche Eigenart noch vorhanden,  
jedoch **erkennbar überprägt**
-  **gering**  
Landschaftstypische Merkmale noch vorhanden,  
Überformung mit **monotoner Nutzungsstruktur**
-  **sehr gering**  
Starke **anthropogene Überformung**,  
Zerschneidung, störende Elemente (Lärm),  
hoher Versiegelungsgrad
-  ohne Bewertung (Siedlungsbereich ohne  
Gewerbegebiete)

Sonstige Planzeichen

-  **Waldfunktionenkartierung**  
Sichtschutzwald
-  Gewässer (ohne Bewertung)
-  Geltungsbereich

Datengrundlagen: ALKIS 03/2017  
LfU 2005: Empfehlungen für die Bewertung von  
Eingriffen in Natur und Landschaft in der Bauleitplanung

**Stadt Gundelsheim**  
Landkreis Heilbronn



**LANDSCHAFTSPLAN**  
Schutzgut Landschaftsbild / Erholung

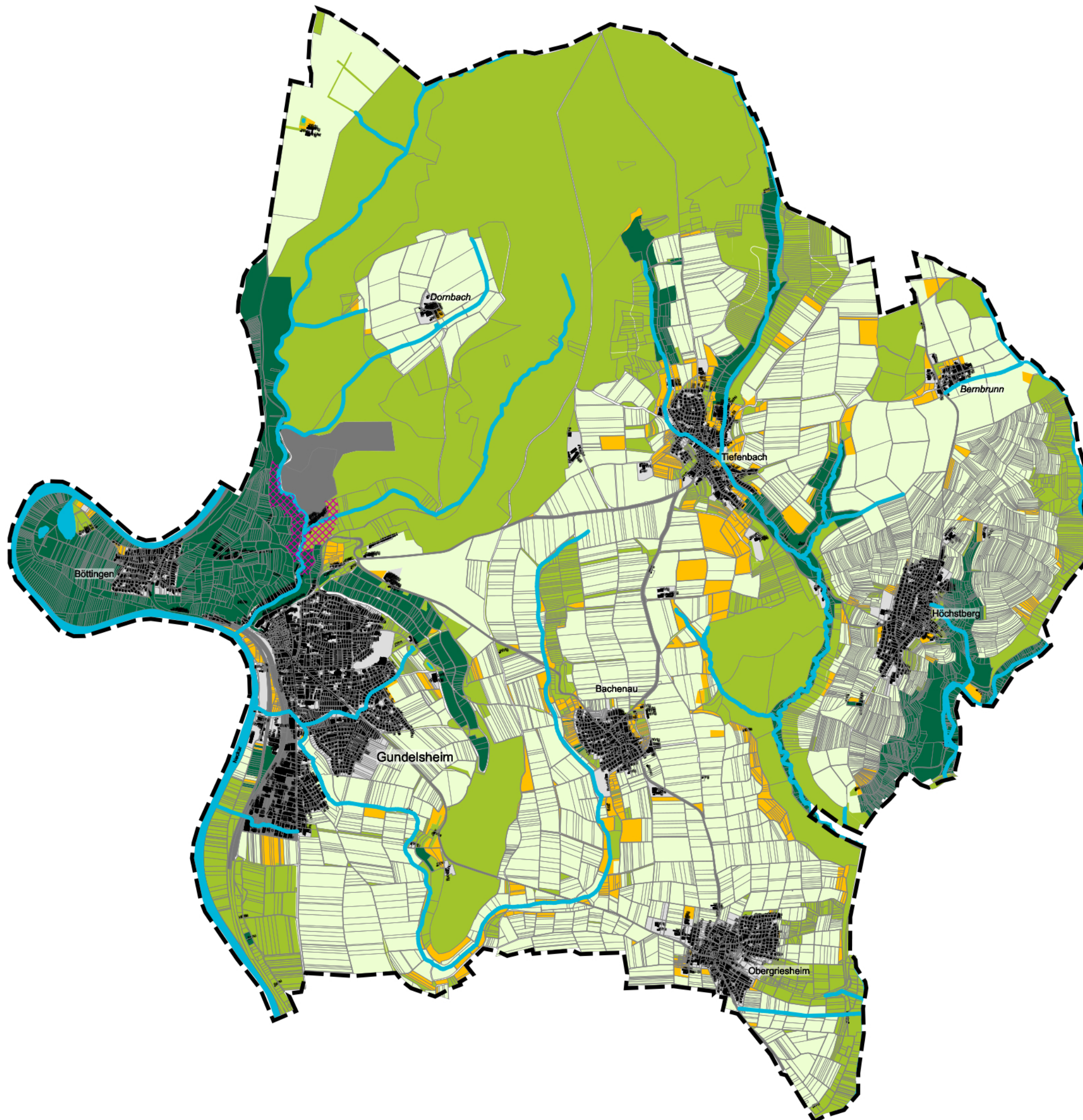
Karte 5.1 Bestand und Bewertung  
Landschaftsbild

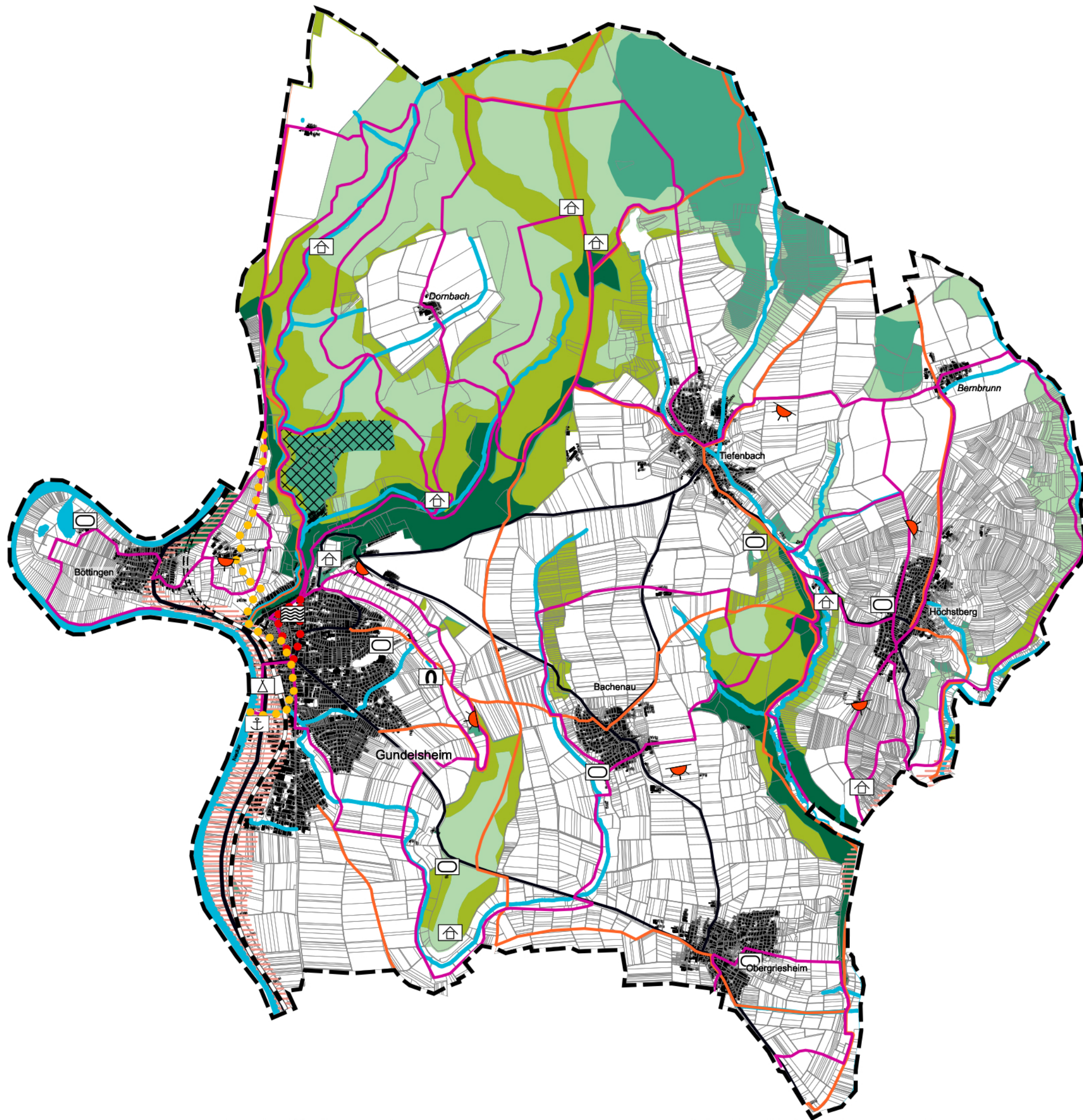
Stand: 18.01.2023

Maßstab 1 : 30.000



**WICK+PARTNER**  
ARCHITEKTEN STADTPLANER PARTNERSCHAFT mbB  
Silberburgstraße 159A • 70178 Stuttgart  
T 0711. 255 09 55 0 • info@wick-partner.de





ZEICHENERKLÄRUNG





Erholungsinfrastruktur

-  Sportplatz
-  Freibad
-  Campingplatz
-  Reitplatz
-  Schiffsanlegestelle
-  Schutzhütte
-  Aussichtspunkt
-  sonstige Waldflächen
-  derzeit Steinbruch
-  Gewässer

Wegeverbindungen

-  Wanderwege
-  Radwege
-  Historischer Pfad
-  Neckarsteig
-  Bahnlinie mit Haltepunkt
-  Hauptverkehrsstraßen

Nachrichtlich

-  Waldfunktionenkartierung Erholungswald Stufe 1a
-  Waldfunktionenkartierung Erholungswald Stufe 1b
-  Waldfunktionenkartierung Erholungswald Stufe 2
-  Bereiche mit hoher Lärmbelastung > 40 dB(A) L-DEN

Sonstige Planzeichen

-  Geltungsbereich

Datengrundlagen: ALKIS 03/2017  
Umgebungsärmkartierung 2012, LUBW  
Waldfunktionenkartierung FVA Baden-Württemberg, 2019

**Stadt Gündelsheim**  
Landkreis Heilbronn

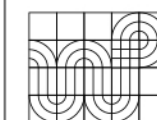


**LANDSCHAFTSPLAN**  
Schutzgut Landschaftsbild / Erholung

Karte 5.2 Bestand  
Erholungsinfrastruktur

Stand: 18.01.2023






Maßstab 1 : 30.000






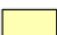

**WICK+PARTNER**  
ARCHITEKTEN STADTPLANER PARTNERSCHAFT mbB  
Silberburgstraße 159A • 70178 Stuttgart  
T 0711. 255 09 55 0 • info@wick-partner.de

ZEICHENERKLÄRUNG

Kulturgüter

-  Bau- und Kunstdenkmäler
-  Boden-/Archäologische Denkmäler
-  Schloss Horneck
-  Kirche/Kapelle
-  Verlauf Limes (Odenwald- und Lautertal-Limes)

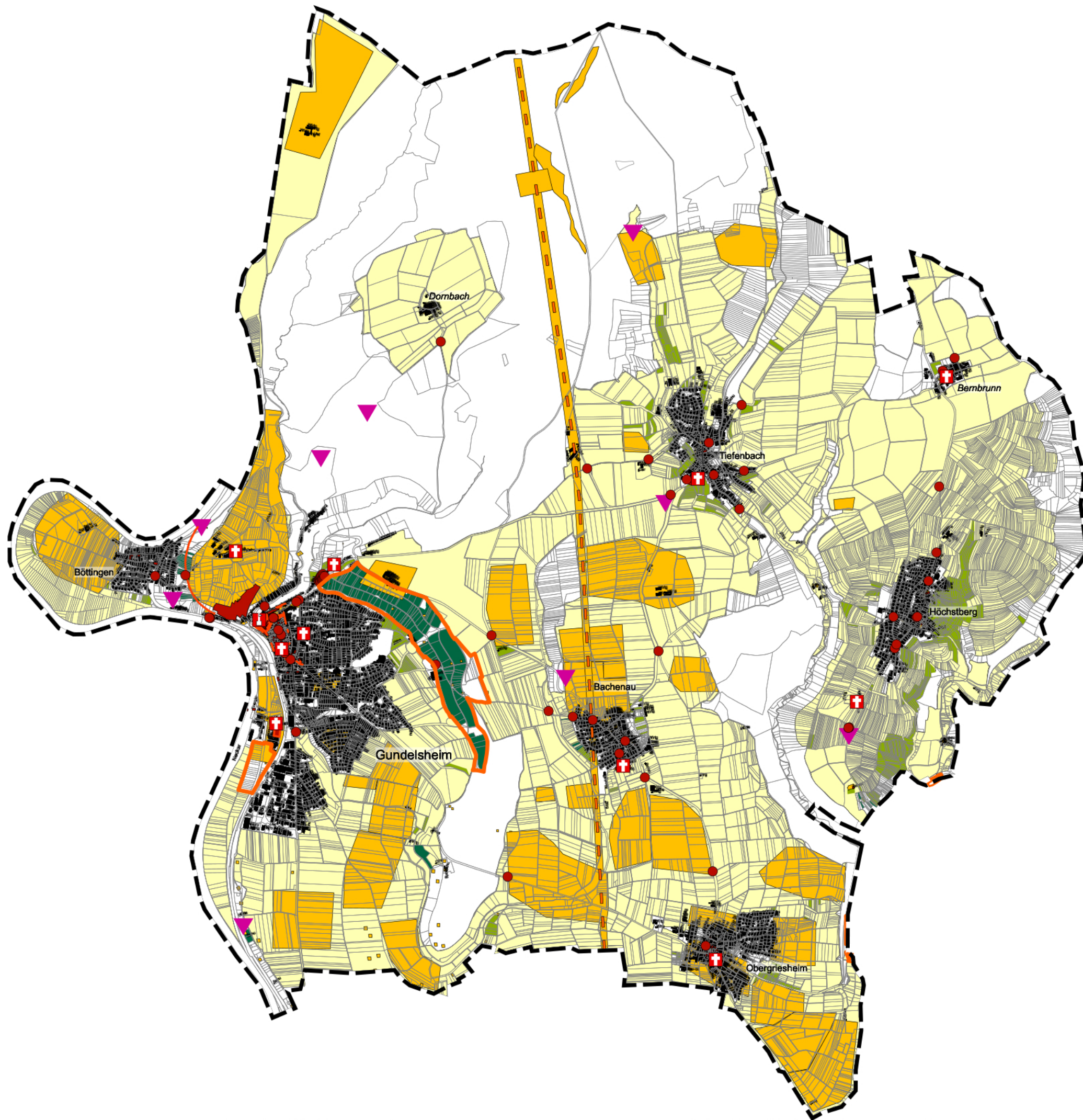
Sachgüter

-  Historischer Weinberg
-  Streuobstbestand
-  Vorrangflur Stufe 1
-  Vorrangflur Stufe 2
-  Geotope

Sonstige Planzeichen

-  Geltungsbereich

Datengrundlagen: ALKIS 03/2017  
Landesamt für Denkmalpflege, 2017/2018  
Digitale Flurbilanz, LEL, 2017



**Stadt Gündelsheim**  
Landkreis Heilbronn

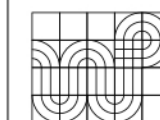


**LANDSCHAFTSPLAN**  
Schutzgut Kultur- und Sachgüter

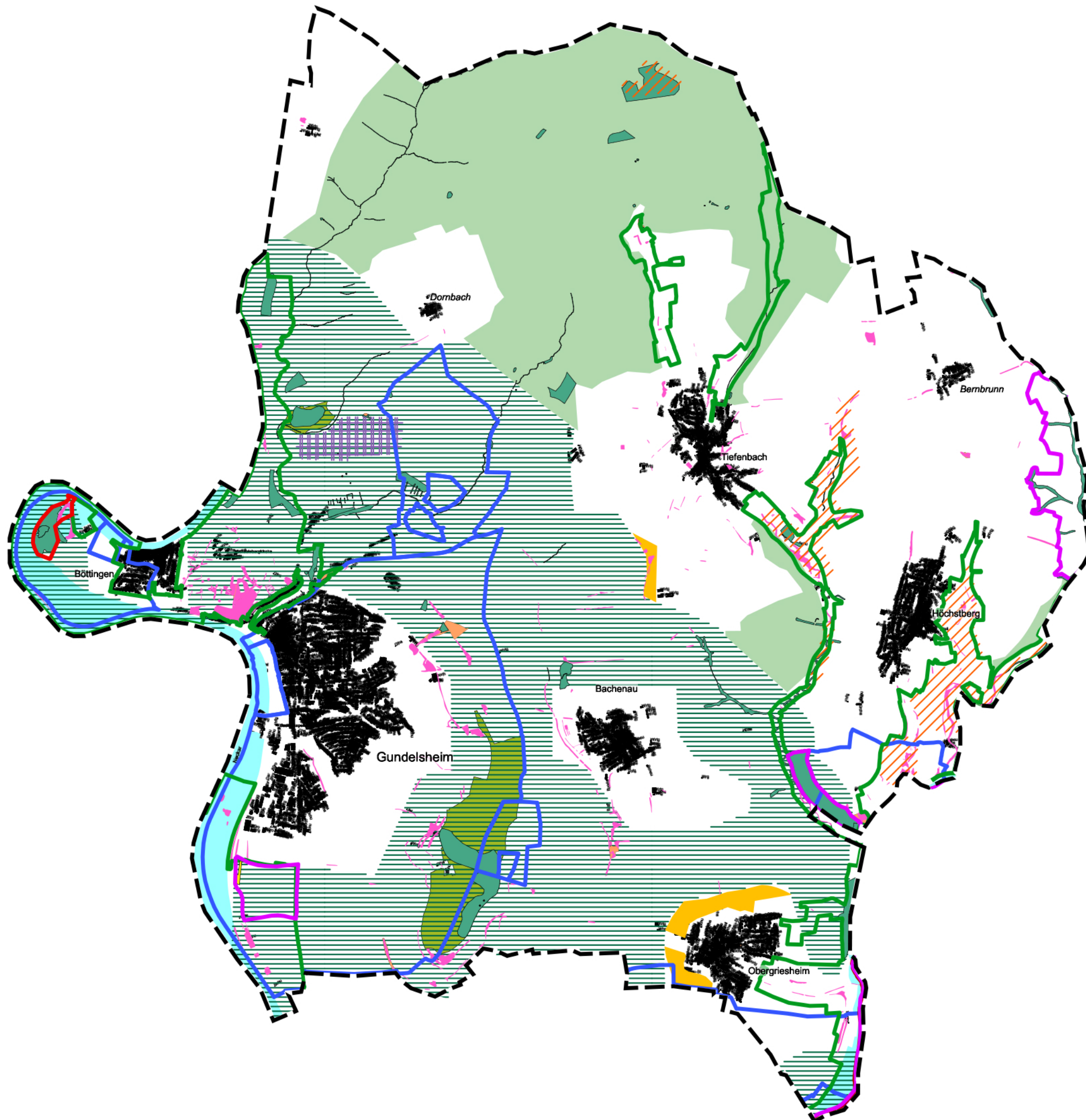
Karte 6 Bestand  
Kultur- und Sachgüter

Stand: 18.01.2023

Maßstab 1 : 30.000








**WICK+PARTNER**  
ARCHITECTEN STADTPLANER PARTNERSCHAFT mbB  
Silberburgstraße 159A • 70178 Stuttgart  
T 0711. 255 09 55 0 • info@wick-partner.de












**ZEICHENERKLÄRUNG**



**Regionalplanerische Restriktionen  
Regionalplan Heilbronn-Franken, nicht flächenscharf**

-  Regionaler Grünzug (PS 3.1.1)
-  Gebiet für Naturschutz und Landschaftspflege (VRG) (PS 3.2.1)
-  Gebiet für Landwirtschaft (VRG) (PS 3.2.3.3)
-  Gebiet für Forstwirtschaft (VRG) (PS 3.2.4)
-  Gebiet für den Abbau oberflächennaher Rohstoffe (Muschelkalkstein), über 5 ha / bis 5 ha (VRG) (PS 3.5.1)

**Naturschutzrechtliche Restriktionen**

-  Fauna-Flora-Habitat-Gebiete (§ 32 BNatSchG)
-  Vogelschutzgebiete (SPA-Gebiete) (§ 32 BNatSchG)
-  Naturschutzgebiete (§ 23 BNatSchG)
-  Landschaftsschutzgebiete (§ 26 BNatSchG)
-  Offenlandbiotope (§ 30 BNatSchG i.V.m. § 33 NatSchG BW)
-  Waldbiotope (§ 30 BNatSchG i.V.m. § 30a LWaldG)
-  Naturdenkmäler (§ 28 BNatSchG)
-  Schonwälder (§ 32 LWaldG)
-  FFH-Mähwiesen (§ 32 BNatSchG)

**Wasserrechtliche Restriktionen**

-  Wasserschutzgebiete (§ 51 WHG)
-  Überschwemmungsgebiete (§ 76 WHG)

**Sonstige Planzeichen**

-  Geltungsbereich

Datengrundlagen: ALKIS 03/2017, RIPS LUBW 01/2019  
Regionalplan Heilbronn-Franken, 2006

**Stadt Gündelsheim**  
Landkreis Heilbronn



**LANDSCHAFTSPLAN**

Karte 7  
Bestand Restriktionen

Stand: 18.01.2023

Maßstab 1 : 30.000



**WICK+PARTNER**  
ARCHITEKTEN STADTPLANER PARTNERSCHAFT mbB  
Silberburgstraße 159A • 70178 Stuttgart  
T 0711. 255 09 55 0 • info@wick-partner.de

ZEICHENERKLÄRUNG

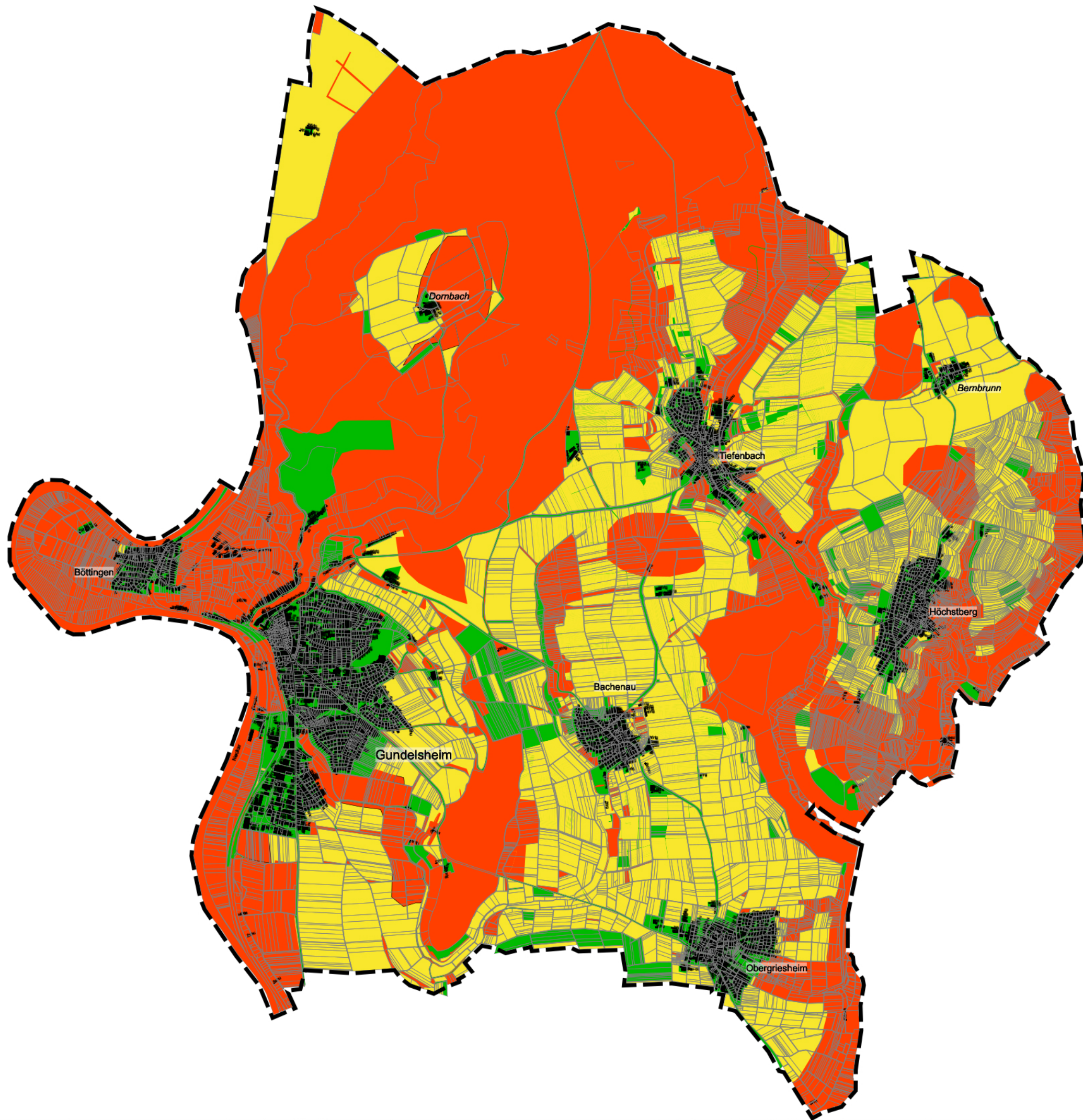
Bewertung des Raumwiderstands

- hoch**  
 Flächen mit hoher schutzgutbezogener Wertigkeit  
**3 und mehr Schutzgüter** in hoher Ausprägung
- mittel**  
 Flächen mit mittlerer schutzgutbezogener Wertigkeit  
**2 Schutzgüter** in hoher Ausprägung
- gering**  
 Flächen mit geringer schutzgutbezogener Wertigkeit  
**1 oder weniger Schutzgüter** in hoher Ausprägung

Sonstige Planzeichen

- Geltungsbereich

Datengrundlagen: ALKIS 03/2017



**Stadt Gündelsheim**  
Landkreis Heilbronn



LANDSCHAFTSPLAN

Karte 8  
Bewertung Raumwiderstand

Stand: 18.01.2023

Maßstab 1 : 30.000



**WICK+PARTNER**  
ARCHITEKTEN STADTPLANER PARTNERSCHAFT mbB

Silberburgstraße 159A • 70178 Stuttgart  
T 0711. 255 09 55 0 • info@wick-partner.de