

Hochwasser- und Starkregen- vorsorge



Bürgerinfoveranstaltung, 10.03.2022

Adrian Makus

Hochwasser- und Starkregenvorsorge – Bürgerinfoveranstaltung

Agenda



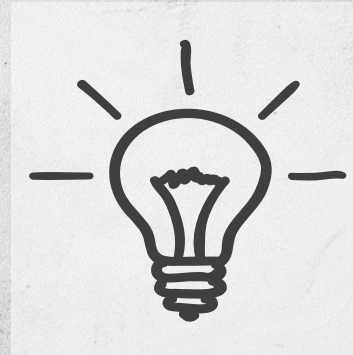
Veranlassung



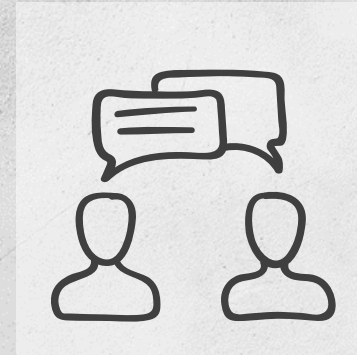
Gefährdungs-
analyse



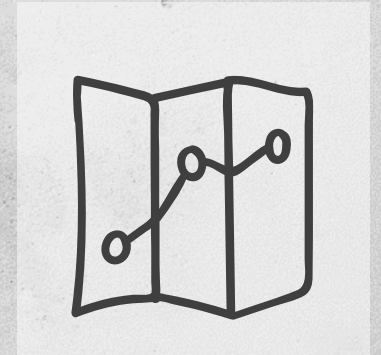
Risikoanalyse



Handlungs-
konzept



Info - Stationen



Ausblick



SRRM

Veranlassung

Hochwasser- und Starkregenvorsorge

Veranlassung - Ereignisse seit 2016

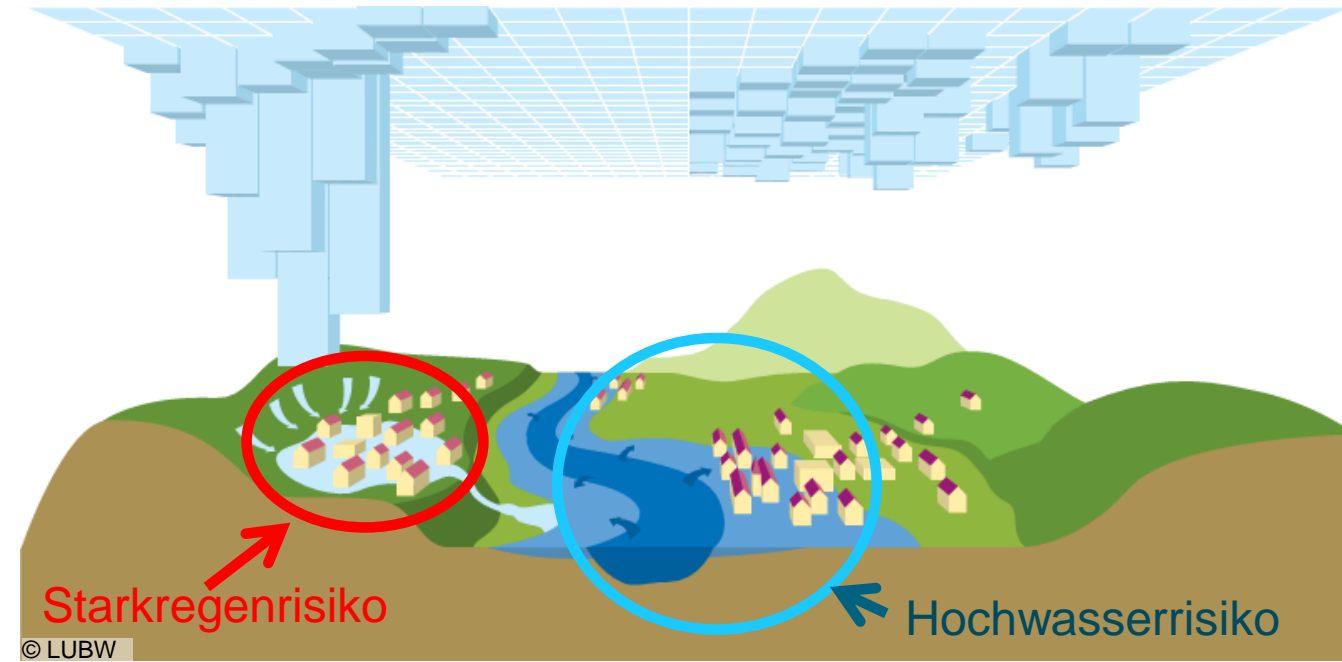


Hochwasser- und Starkregenvorsorge

Hochwasser und Starkregen - Unterschiedliche Ansätze

Merkmale Starkregen

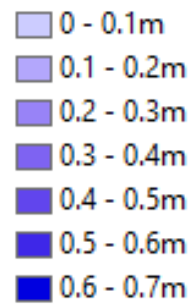
➔	Sehr kurze bzw. keine Vorwarnzeit
➔	Räumlich begrenzter und starker Niederschlag
➔	Hohe Fließgeschwindigkeiten und Überflutungstiefen möglich
➔	Führen zu Oberflächenabflüssen, entfernt von Gewässern
➔	Sind nur in geringem Maß im Risikobewusstsein der Bevölkerung und der Kommunen verankert
➔	Besitzen keine Jährlichkeiten



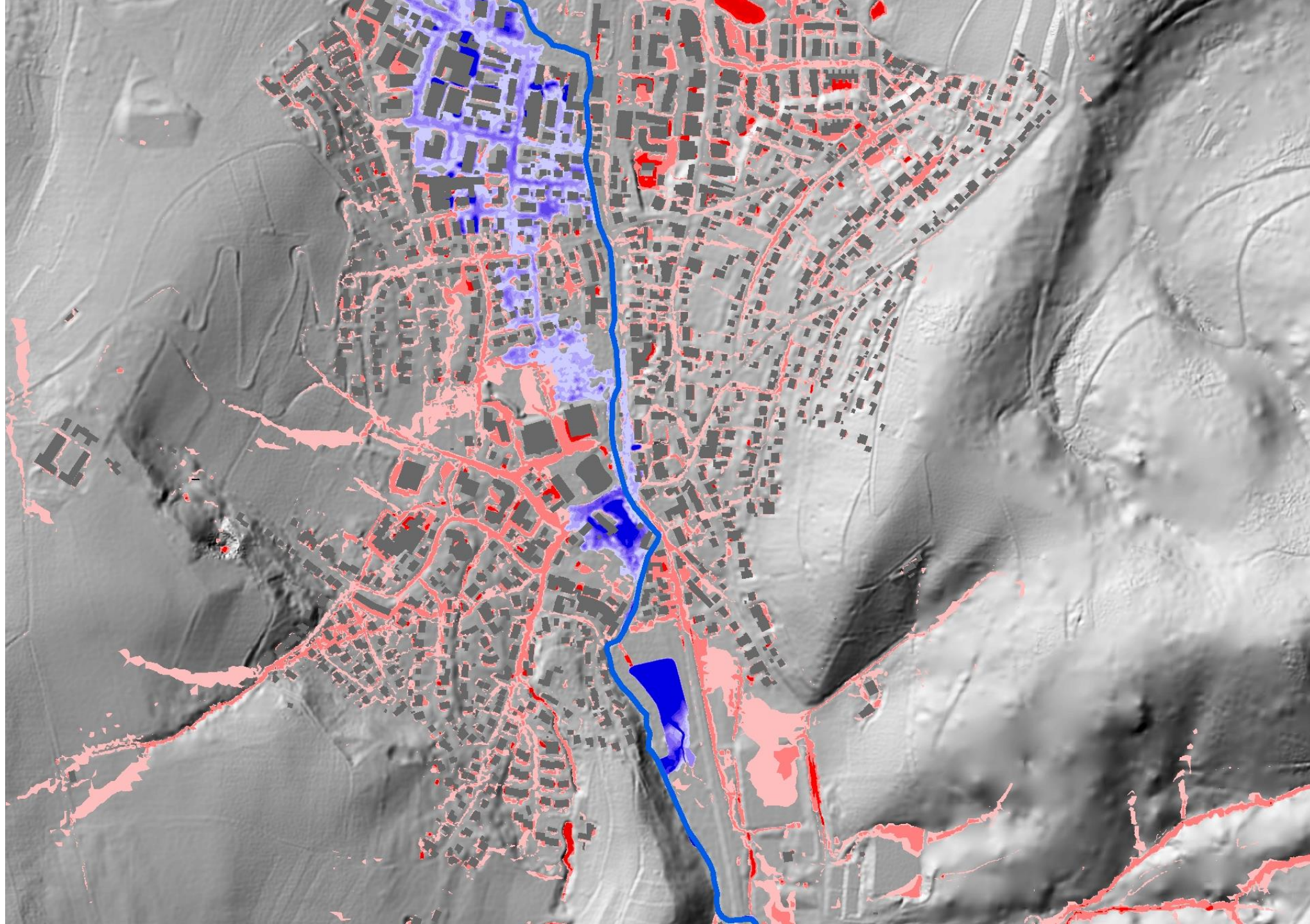
SRRM HWGK

Musterstadt

HWGK Wassertiefen



SRRM Wassertiefen



Hochwasser


Starkregen

Kommunales Starkregenrisikomanagement

Überflutungsgefährdung
hydraulische Berechnungen



Risikoanalyse
Verschneidung mit sensiblen Objekten



Handlungskonzept
Erarbeiten von Lösungsmöglichkeiten

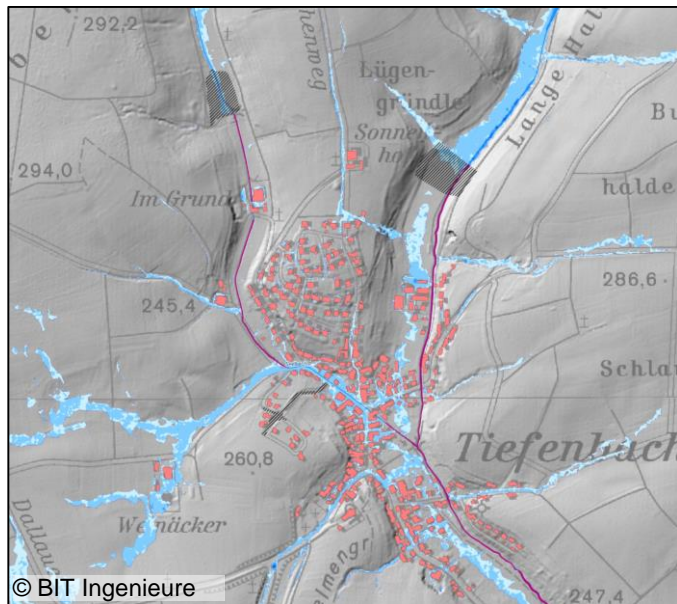
Starkregengefahrenkarten

Starkregenrisikomanagement

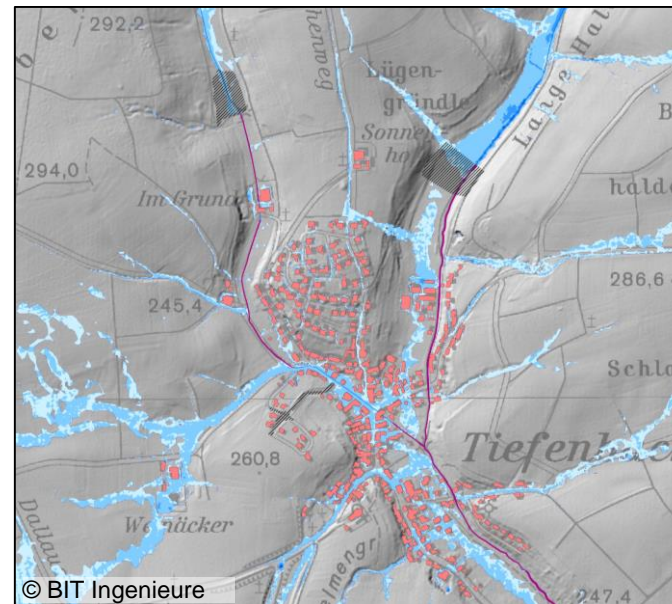
- Annahme: Böden verschlämmt
- Simulationsdauer: Regendauer 1h plus 3h Nachbetrachtung
- Darstellung ab 5 cm (UT) bzw. 0,2 m/s (FG)

SRGK sind auf der Homepage von Gundelsheim veröffentlicht

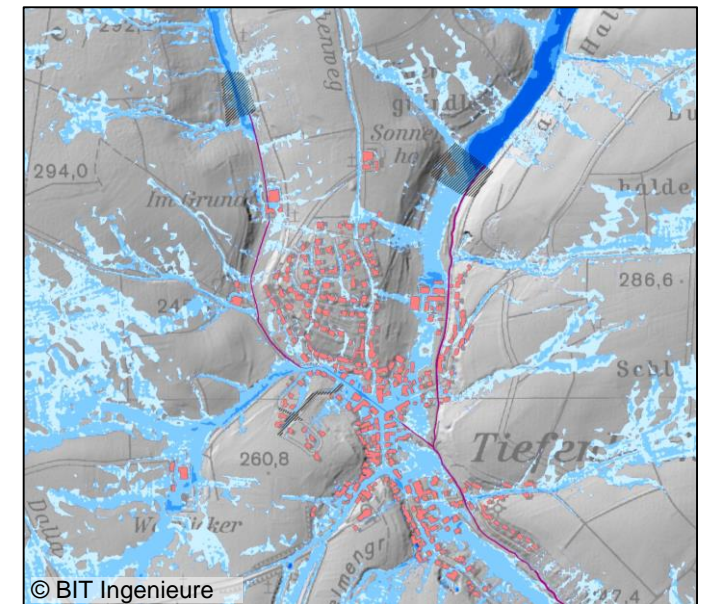
Seltenes Ereignis



Außergewöhnliches Ereignis



Extremes Ereignis



Starkregengefahrenkarten

Starkregenrisikomanagement

- Annahme: Böden verschlämmt
- Simulationsdauer: Regendauer 1h plus 3h Nachbetrachtung
- Darstellung ab 5 cm (UT) bzw. 0,2 m/s (FG)

SRGK sind auf der Homepage von Gundelsheim veröffentlicht

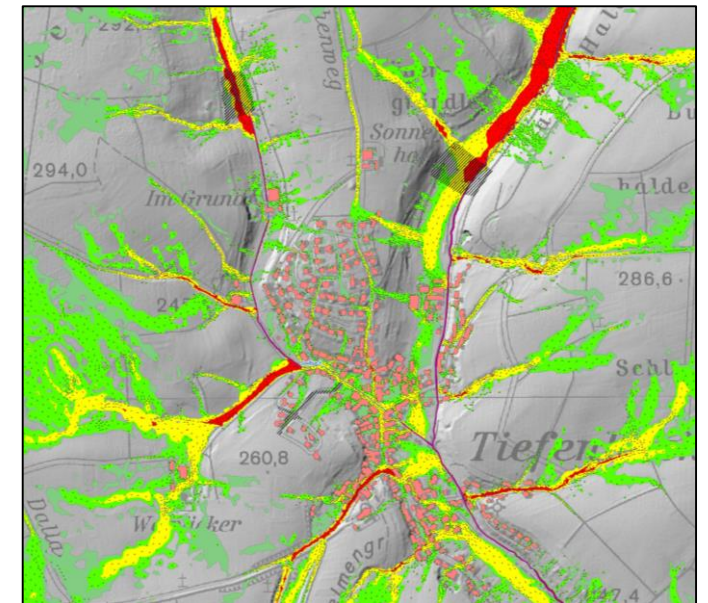
Seltenes Ereignis



Außergewöhnliches Ereignis



Extremes Ereignis




Kommunales Starkregenrisikomanagement

Überflutungsgefährdung
hydraulische Berechnungen



Risikoanalyse
Verschneidung mit sensiblen Objekten



Handlungskonzept
Erarbeiten von Lösungsmöglichkeiten

Risikoanalyse

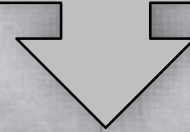
Starkregenrisikomanagement

- Wo bestehen **Gefahren für Leib und Leben**?
- Wo liegt **kritische Infrastruktur**?
(Energie, Kommunikation)?
- Welche Folgen hat deren **Ausfall**?
- Wo gibt es **kritische Objekte** (Kindergärten, Krankenhäuser etc.)
- Welche Einrichtungen benötigen spezielle Hilfe, z. B. bei **Evakuierungen**?
- Sind **Schäden** infolge Feststoff- und Gerölltransport zu erwarten?
- Welche **Zugangs- und Rettungswege** sind noch passierbar?



Kommunales Starkregenrisikomanagement

Überflutungsgefährdung
hydraulische Berechnungen



Risikoanalyse
Verschneidung mit sensiblen Objekten



Handlungskonzept
Erarbeiten von Lösungsmöglichkeiten

Handlungskonzept

Konzeptentwicklung und Bausteine



Handlungskonzept

Informationsvorsorge

Bestandteile Informationsvorsorge

- ➔ Die SRGK wurden veröffentlicht
- ➔ Eine Anleitung zur Interpretation der Gefahrenlagen wurde beigelegt
- ➔ Durchführung von individuellen Beratungen 2022
- ➔ Informationsveranstaltungen 2022

Sensibilisierung der potenziell Betroffenen



Handlungskonzept

Kommunale Flächenvorsorge



© BIT Ingenieure

Maßnahmen

- ➔ Die überfluteten Flächen müssen/sollten künftig im Flächennutzungsplan durch die Kommune gekennzeichnet werden
- ➔ Im Bebauungsplan müssen die Flächen mit der Notwendigkeit baulicher Vorkehrungen gegen Naturgefahren von der Kommune gekennzeichnet werden.

**Berücksichtigung bei
Ausweisung neuer Baugebiete**

Handlungskonzept

kommunal bauliches Konzept



Handlungskonzept

Unterhaltung



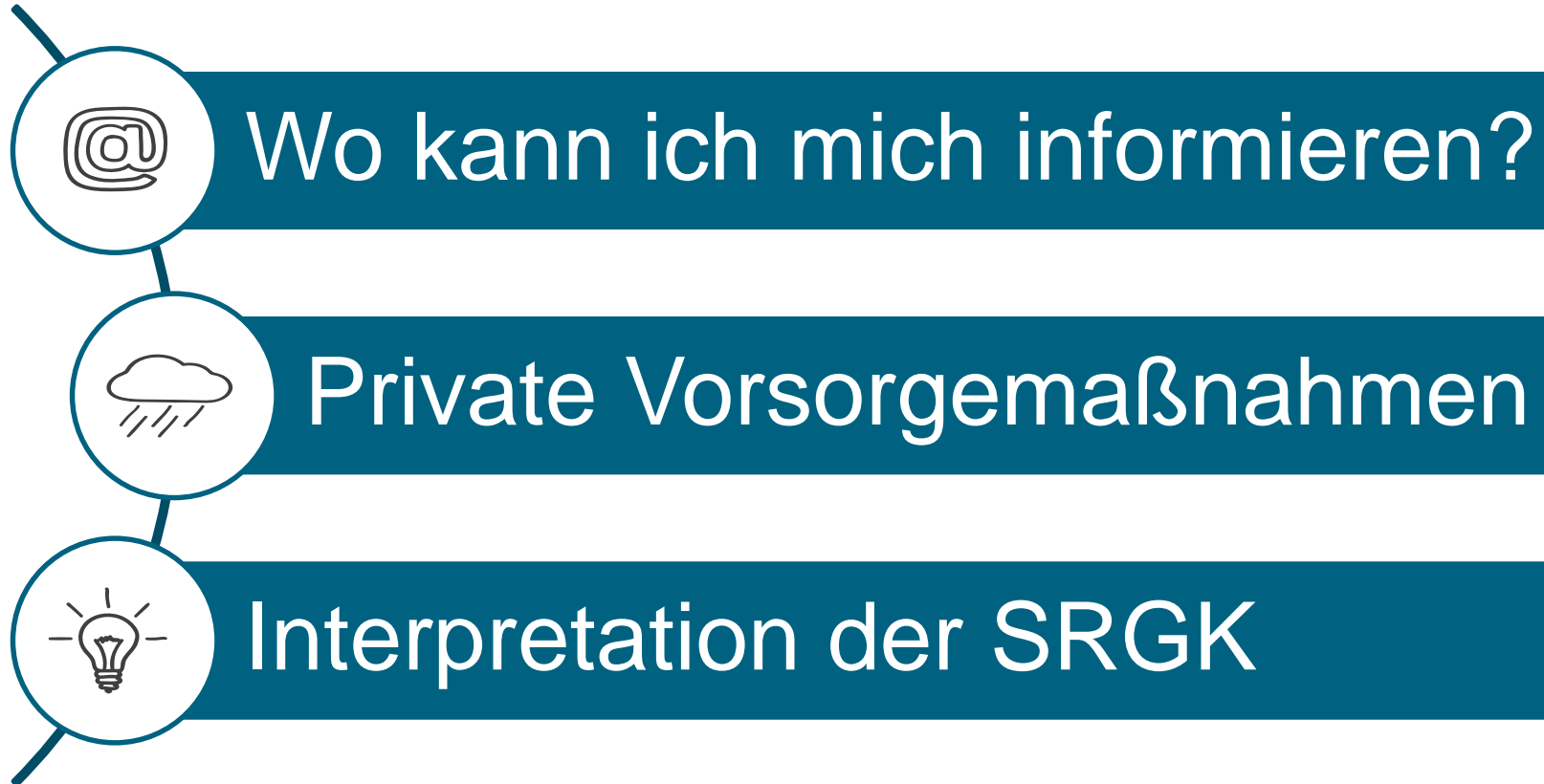
Maßnahmen

- ➔ Regelmäßige Räumung von Treibgut z.B. an Einlaufbauwerken
- ➔ Beseitigung von Abflusshindernissen
- ➔ Erhaltung und Entwicklung strukturreicher Gewässer
- ➔ Inspektion, Wartung, Instandsetzung Kanalnetz
- ➔ Unterhaltung Straßenentwässerung
- ➔ Unterhaltung Rückhaltmaßnahmen

Bürgerinfoveranstaltung

Heutige Bürgerinfoveranstaltung

Stationen



Ausblick

Weiteres Vorgehen



Informationsvorsorge

- Starkregengefahrenkarten veröffentlicht
- Weitere Informationsveranstaltungen geplant



Maßnahmen

- Kurzfristige / mittelfristige Maßnahmen in der Allfelder Straße geplant