

Wo kann ich mich informieren?

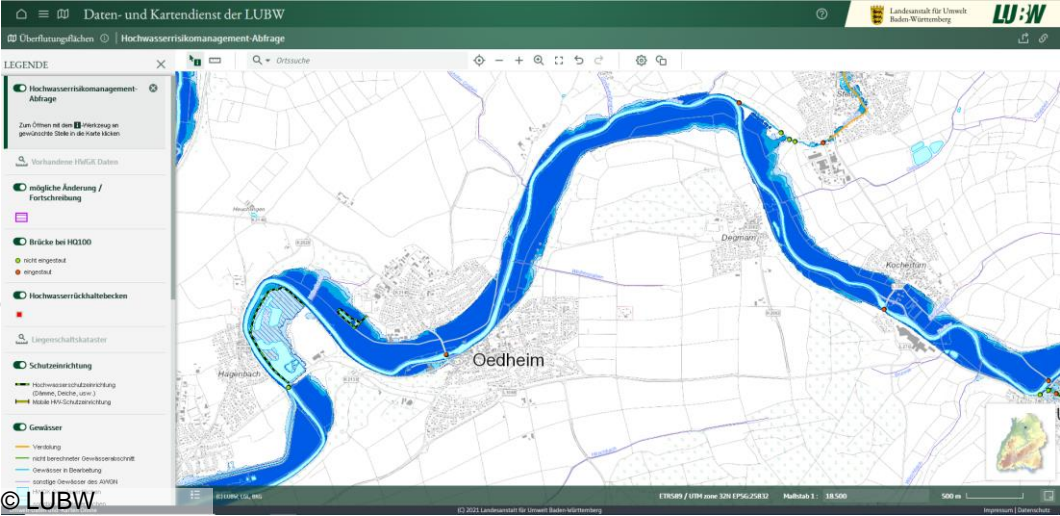
Hochwasser und Starkregen

Stand: 10.03.2022

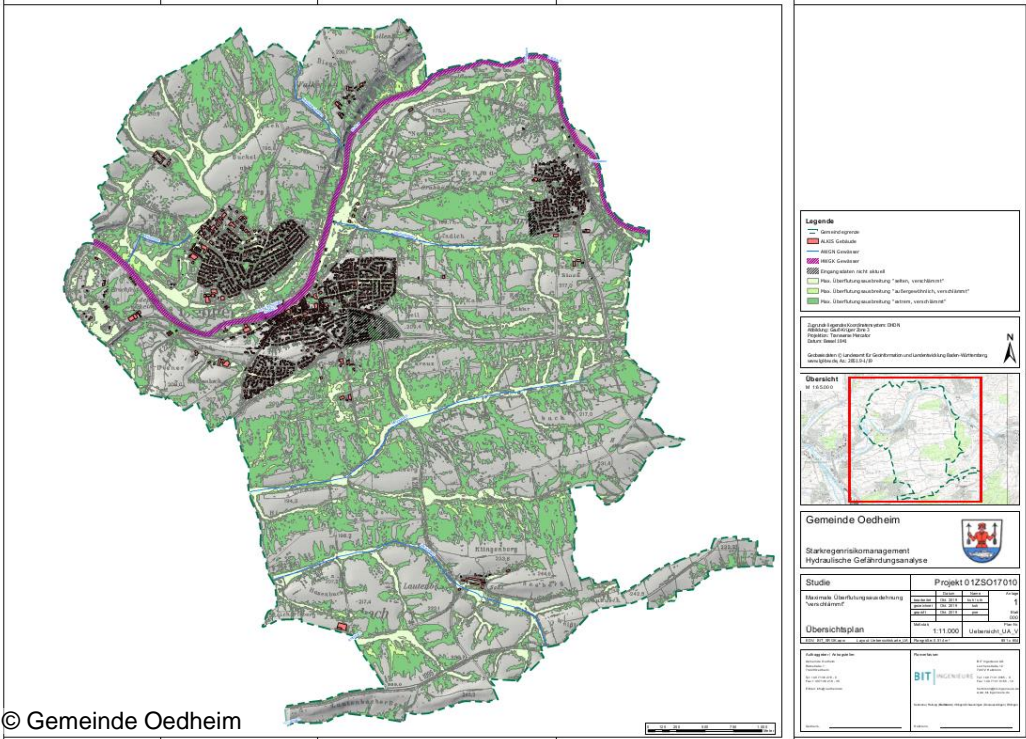


Hochwasser- und Starkregengefahrenkarten

Baden-Württemberg



Hochwassergefahrenkarte



Starkregengefahrenkarte*

* Anfrage an Ihre Kommune

Aktiv werden



Eigenvorsorge:
Vor dem Hochwasser

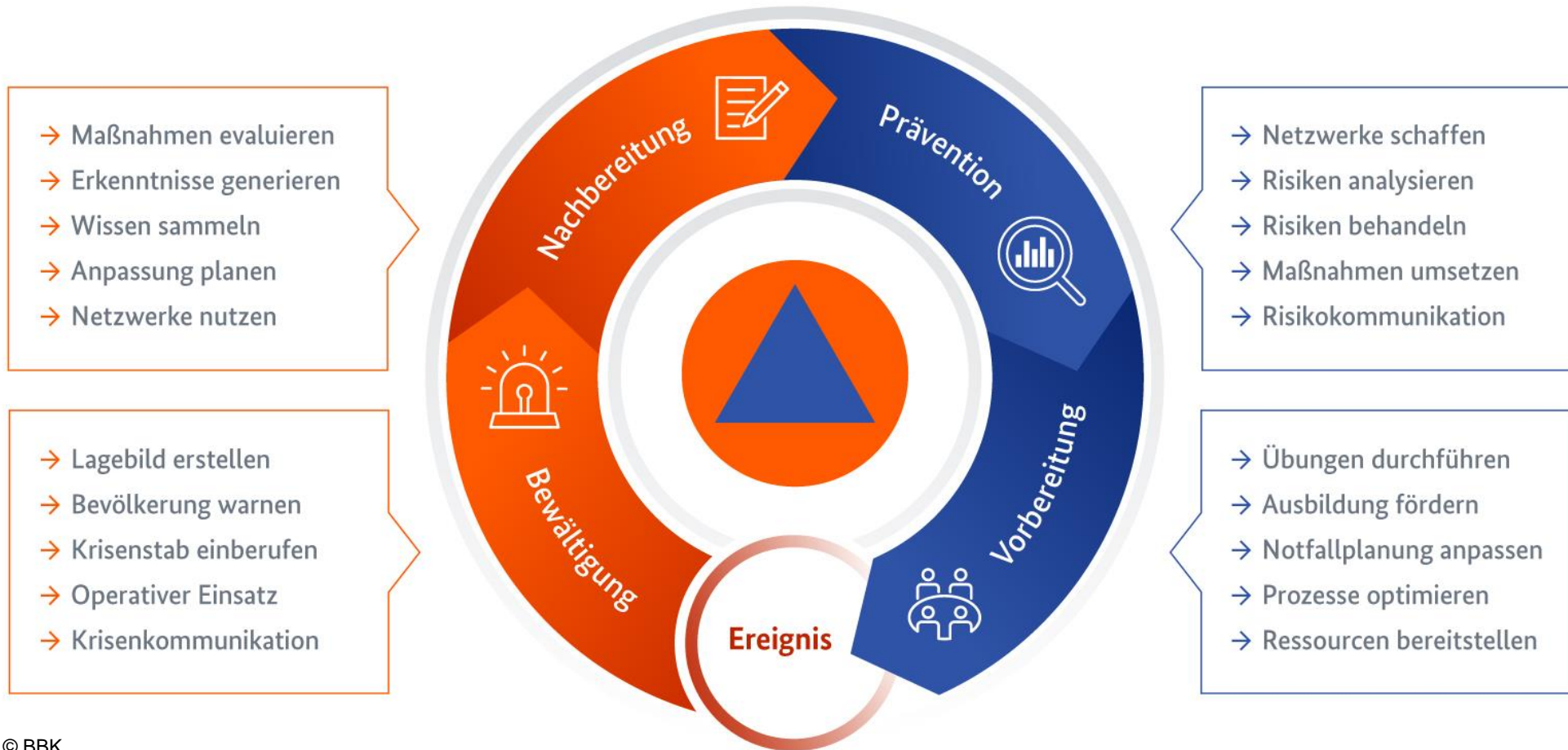


Richtiges Verhalten:
Während des Hochwasser









Nachsorge:
Nach dem Hochwasser





Wasserwirtschaftsverband Baden-Württemberg (WBW)



-  Hochwasser
-  Starkregen
-  technischer Hochwasserschutz
-  Hochwasservorsorge
-  Flächenvorsorge
-  Hochwasser und Klimaänderung



Deutsche Vereinigung für Wasserwirtschaft, Abwasser und Abfall e.V. (DWA)



Digitale Flyer



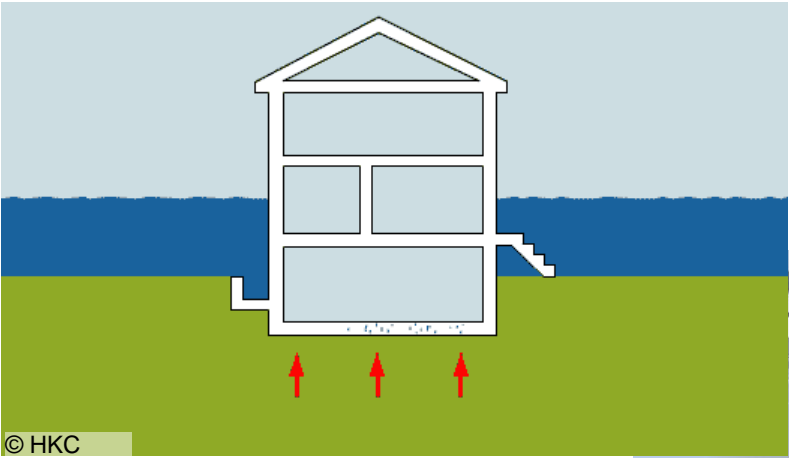
Erklärvideos

Starkregen Erklärvideos

So sorgen Sie vor

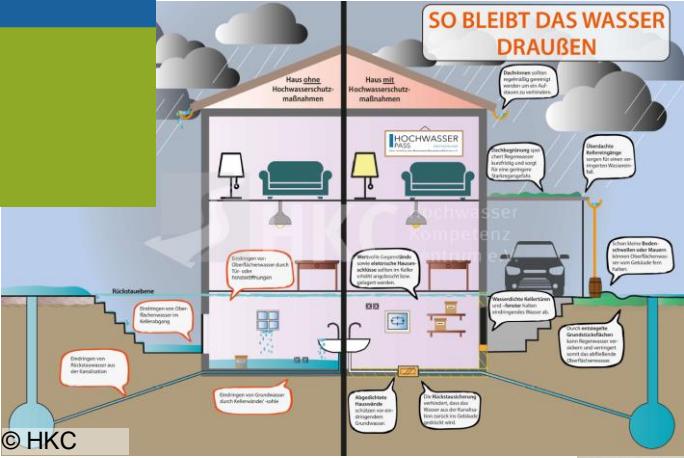
→ Flyer bestellen





© HKC

Gefahrenabschätzung



© HKC

Vorsorge



© HKC

Politik

Hochwasserpas – eine Initiative des HKCs



Risikoanalyse



Ersteinschätzung durch Selbstauskunft



Ausstellung des Hochwasserpasses durch einen Sachkundigen

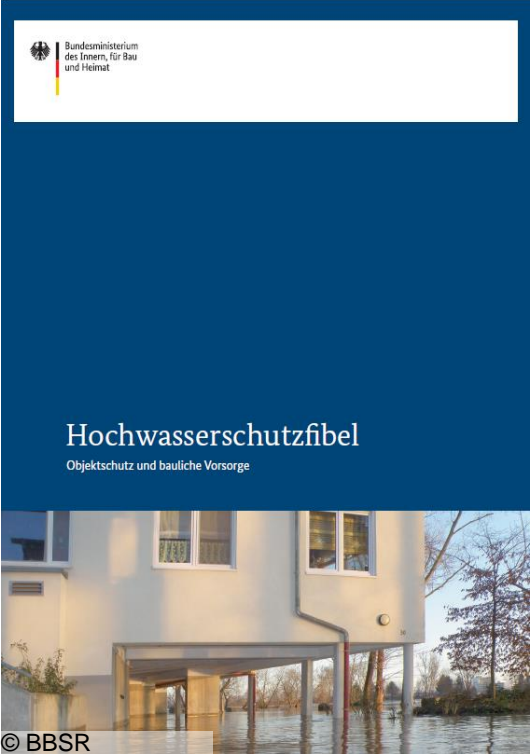


Gut zu wissen:

Die Sachkundigen bieten auch eine vor Ort Besichtigung des Objektes an.



Bundesinstitut für Bau-, Stadt-, und Raumforschung (BBSR)

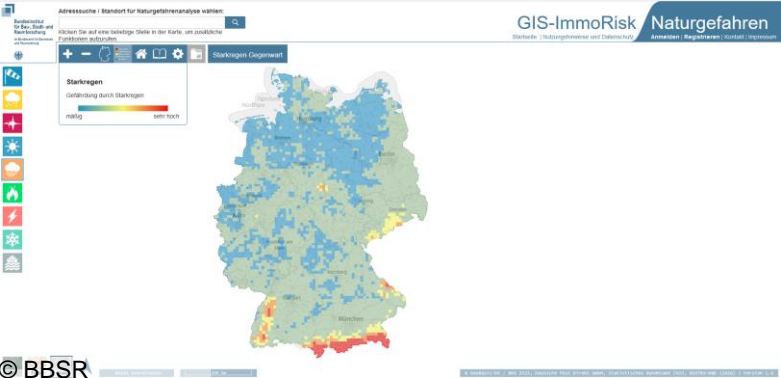


© BBSR



© BBSR

Informationsbroschüren



© BBSR

Webanwendung „GIS-ImmoRisk Naturgefahren“

Lexikon

Schnellsuche – Bitte wählen Sie einen Begriff

Abflussvolumen

Abflussvolumen

Summe der in einem Zeitraum abgeflossenen Wassermenge.

Abwasser

Durch häuslichen, gewerblichen, industriellen, landwirtschaftlichen und sonstigen Gebrauch verunreinigtes Wasser. Hierzu gehört auch das aus bebauten Gebieten abfließende Regenwasser.

Abwasserableitung

Der Transport von Abwasser in Kanalnetzen zu den Klärwerken. Zur Abwasserableitung gehört auch der Betrieb von Sonderbauwerken wie Pumpwerken oder Regenwasserrückhaltebecken.

Abwasserbehandlung

Die Reinigung von Abwasser in Kläranlagen durch biologische, chemische und mechanische Verfahren.

Abwasserkanal

Zumeist unterirdisch verlegte Rohre zum Transport von Abwasser zur Kläranlage.

Abwasserlauf

Offener, meist mit Sohlshalen aus Beton versehener Gewässerlauf, der für den Transport von Abwasser genutzt wird.

Advektiv

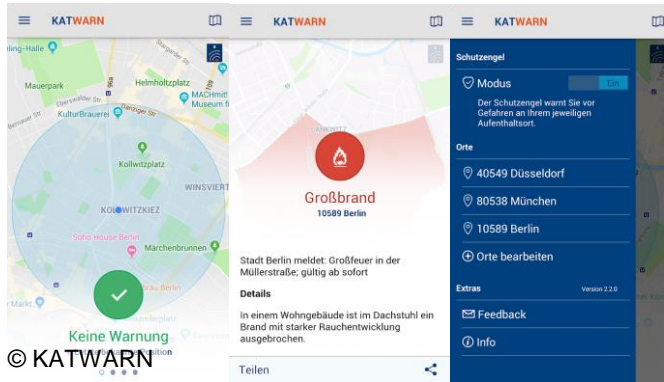
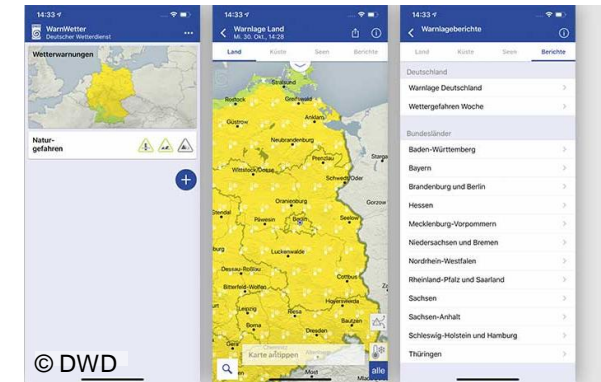
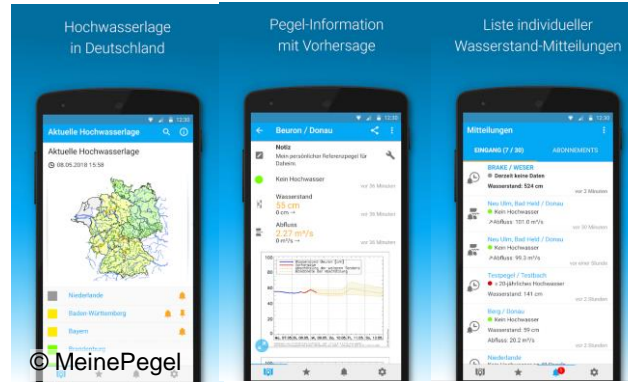
bezogen auf Niederschläge: ein Niederschlagstyp, der an horizontale Luftbewegungen gebunden ist und sich häufig in Form von Dauerregen darstellt.

Ausbaugrad

Bezeichnung für die Leistungsfähigkeit eines Gewässers / einer Anlage in Bezug auf das abführbare Hochwasserereignis.

Monitoring

Aktuelle Warnmeldungen direkt aufs Smartphone

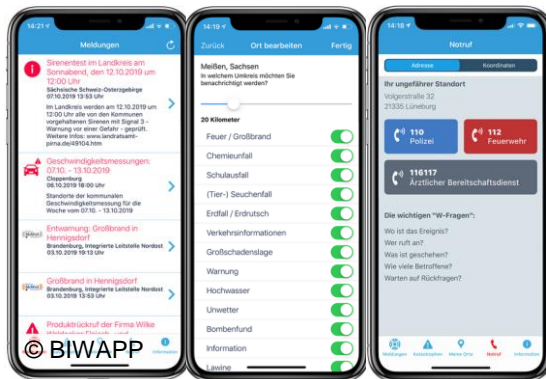


Deutscher Wetterdienst
Wetter und Klima aus einer Hand




KATWARN
DAS WARNSYSTEM


BIWAPP
BÜRGER INFO & WARN APP




NINA
Notfall-Informations- und Nachrichten-App

