

**Legende**

- Gemeindegrenze
- ALKIS Gebäude
- HWGK Gewässer
- AWGN Gewässer (EZG > 5km<sup>2</sup>)
- AWGN Gewässer
- Eingangsdaten (z.B. DGM) nicht aktuell
- Vorwiegende Fließrichtung "außergewöhnlich, verschlamm"
- Max. Überflutungsausbreitung "außergewöhnlich, verschlamm"

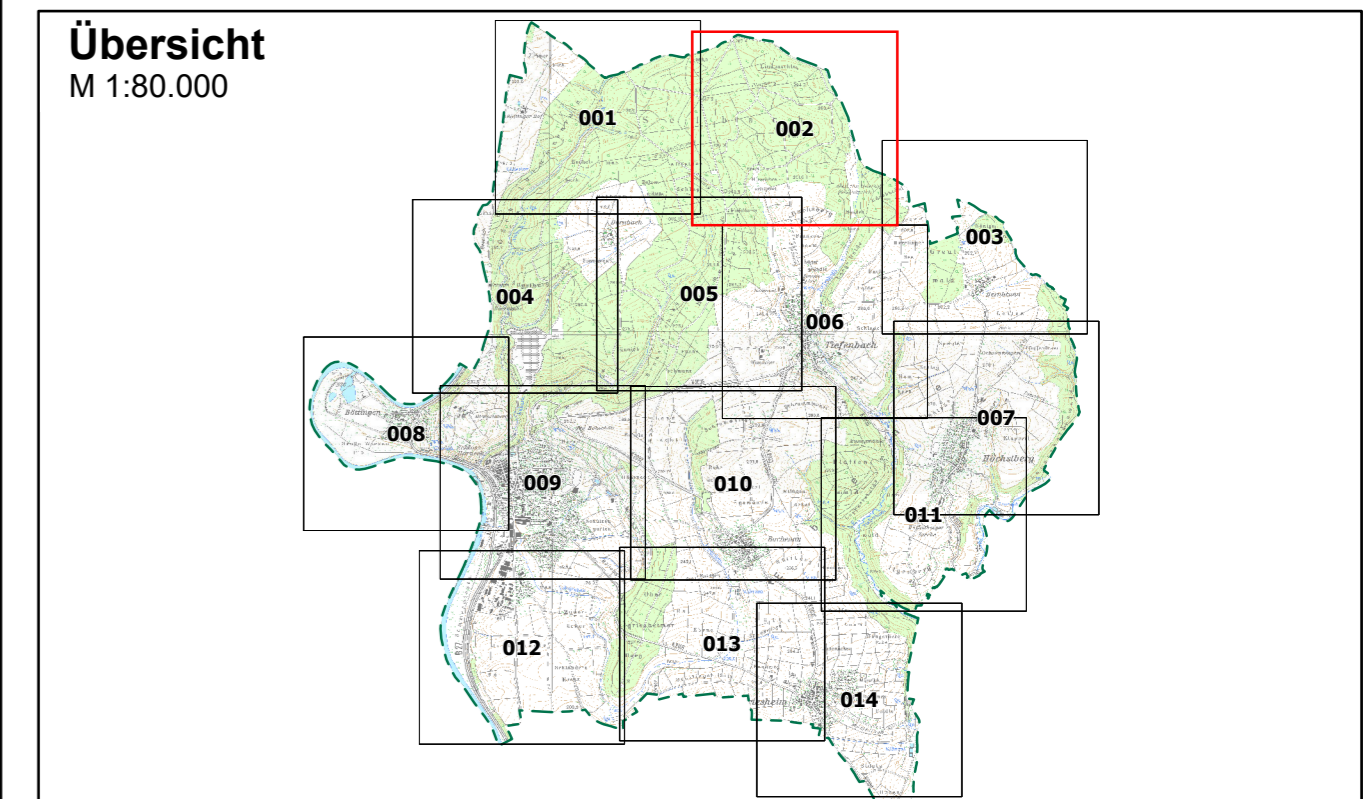
Maximale Fließgeschwindigkeiten "außergewöhnlich, verschlamm"

- ≤ 0.2 m/s (keine Darstellung)
- ≤ 0.5 m/s
- ≤ 2 m/s
- > 2 m/s

Abbildung: Gauß-Krüger Zone 3  
 Projektion: Transverse Mercator  
 Datum: Bessel 1841

Höhendaten basierend auf Befliegungen von 2000-2005

Geobasisdaten © Landesamt für Geoinformation und Landentwicklung Baden-Württemberg, www.lgl-bw.de, Az.: 2851.9-1/19



**Stadt Gündelsheim**

Starkregenrisikomanagement  
 Hydraulische Gefährdungsanalyse

Studie	Projekt 01GUH17009			
Maximale Fließgeschwindigkeiten "außergewöhnlich, verschlamm"	bearbeitet	Datum	Name	Anlage
	gezeichnet	Juni 2019	Ino / sth	10
	geprüft	Juli 2019	pne	Blatt 002
Starkregengefahrenkarte	Maßstab	1:3.500	Plan-Nr.	FG_AUS_V_002
EDV: GUH_SRGK.aprx		Blattgröße: 0.851 x 0.604 = 0.514 m <sup>2</sup>		

<p><b>Auftraggeber / Antragsteller:</b></p> <p>Stadt Gündelsheim          Tiefenbacher Str. 16          74831 Gündelsheim</p> <p>Telefon: 06269 96-0          Fax: 06269 96 96          info@gundelsheim.de</p>	<p><b>Planverfasser:</b></p> <p><b>BIT INGENIEURE</b> BIT Ingenieure AG          Lerchenstraße 12          74072 Heilbronn</p> <p>Tel: +49 7131 9165-0          Fax: +49 7131 9165-10          heilbronn@bit-ingenieure.de</p> <p>Karlsruhe   Freiburg   Heilbronn   Villingen-Schwenningen   Donaueschingen   Osnabrück</p>
---	--