



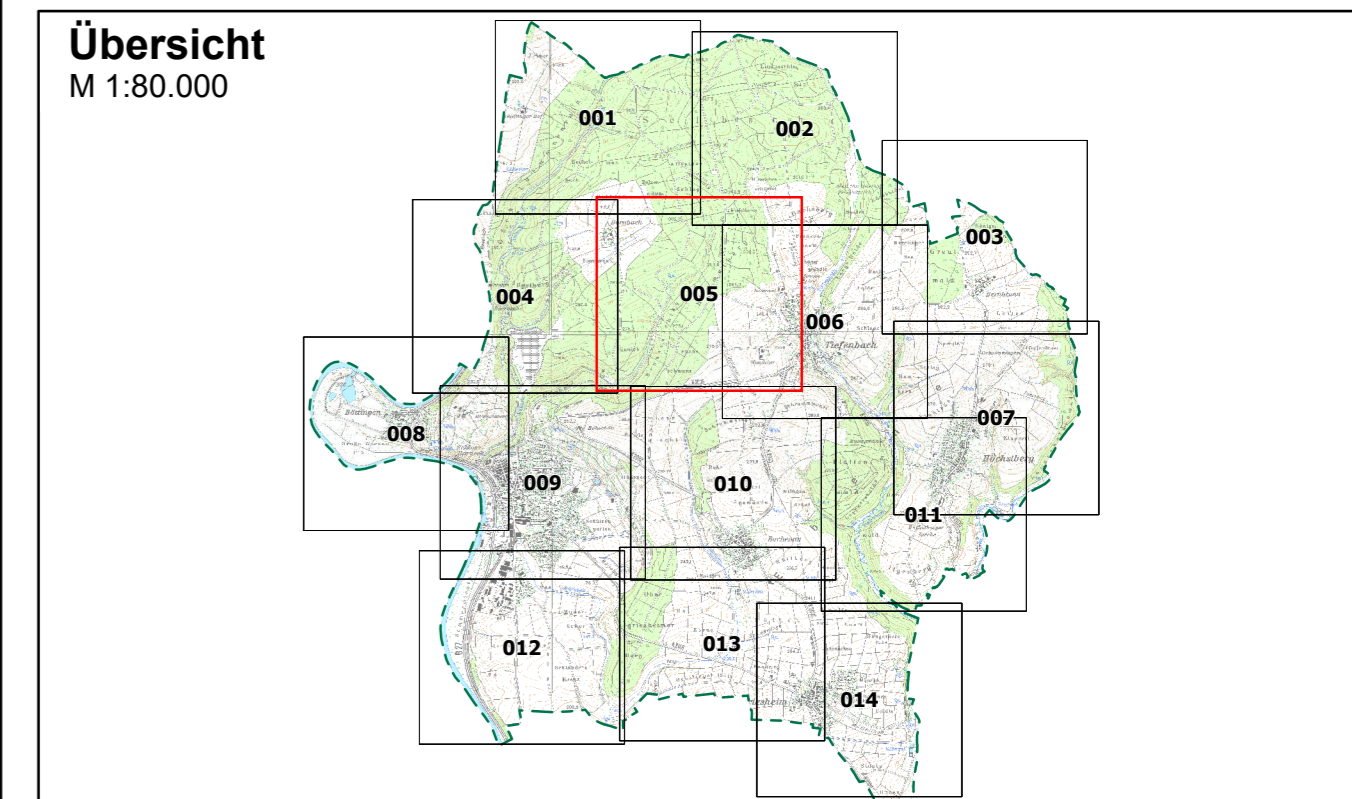
Legende

- Gemeindegrenze
- ALKIS Gebäude
- HWGK Gewässer
- AWGN Gewässer (EZG > 5km²)
- AWGN Gewässer
- Eingangsdaten (z.B. DGM) nicht aktuell
- † Vorwiegende Fließrichtung "außergewöhnlich, verschlamm"
- Max. Überflutungsausbreitung "außergewöhnlich, verschlamm"
- Maximale Fließgeschwindigkeiten "außergewöhnlich, verschlamm"
- ≤ 0.2 m/s (keine Darstellung)
- ≤ 0.5 m/s
- ≤ 2 m/s
- > 2 m/s

Abbildung: Gauß-Krüger Zone 3
 Projektion: Transverse Mercator
 Datum: Bessel 1841

Höhendaten basierend auf Befliegungen von 2000-2005

Geobasisdaten © Landesamt für Geoinformation und Landentwicklung Baden-Württemberg, www.lgl-bw.de, Az.: 2851.9-1/19



Stadt Gündelsheim

Starkregenrisikomanagement
 Hydraulische Gefährdungsanalyse

Studie	Projekt 01GUH17009			Anlage 10
	Datum	Name	Ino / sth	
Maximale Fließgeschwindigkeiten "außergewöhnlich, verschlamm"	bearbeitet Juni 2019	Ino / sth	Ino	Blatt 005
	gezeichnet Juli 2019	Ino	pne	
	geprüft Juli 2019	pne		
Starkregengefahrenkarte	Maßstab 1:3.500	FG_AUS_V_005	Plan-Nr.	
EDV: GUH_SRKG.aprx		Blattgröße: 0.851 x 0.604 = 0.514 m ²		

Auftraggeber / Antragsteller:

Stadt Gündelsheim
 Tiefenbacher Str. 16
 74831 Gündelsheim

Telefon: 06269 96-0
 Fax: 06269 96 96
 info@gundelsheim.de

Planverfasser:

BIT INGENIEURE BIT Ingenieure AG
 Lerchenstraße 12
 74072 Heilbronn

Tel: +49 7131 9165-0
 Fax: +49 7131 9165-10
 heilbronn@bit-ingenieure.de

Karlsruhe | Freiburg | Heilbronn | Villingen-Schwenningen | Donaueschingen | Ostingen