

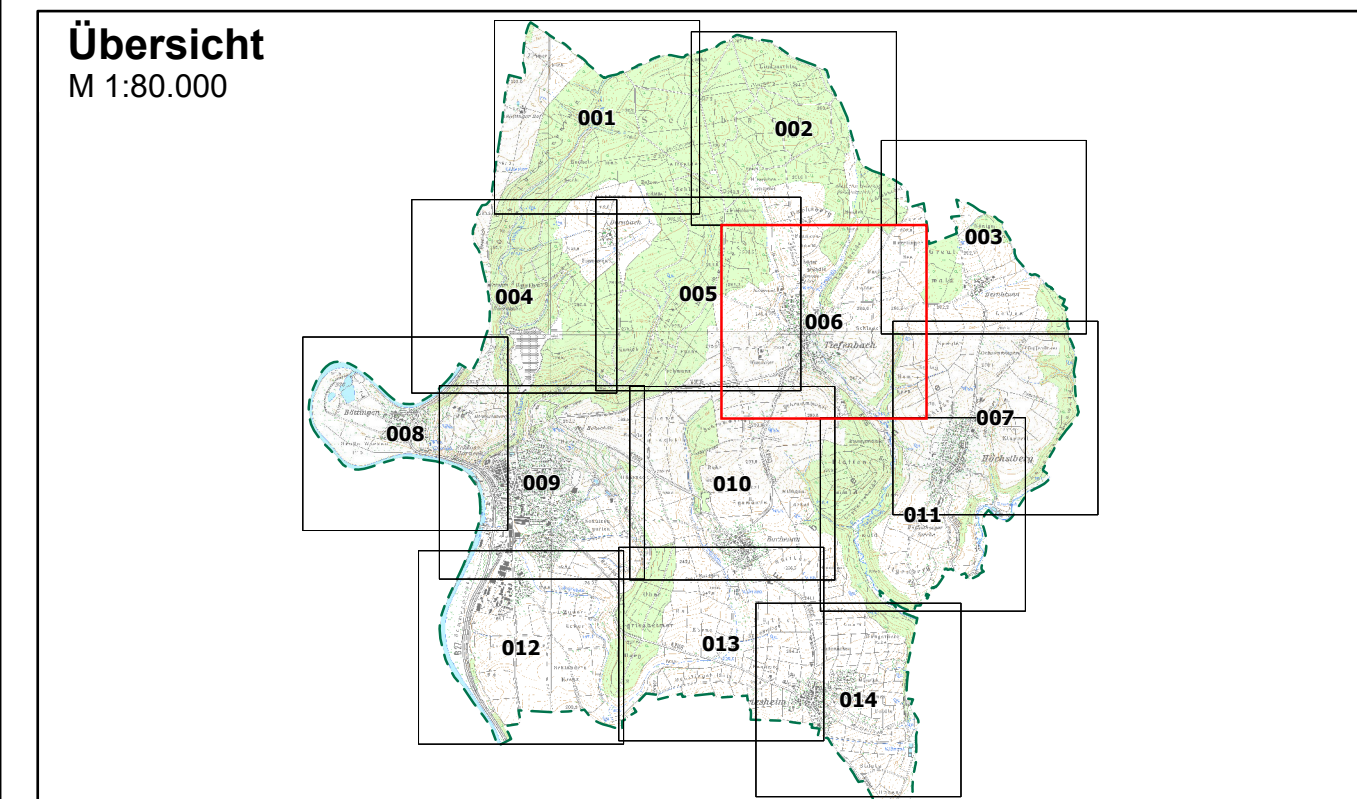
Legende

- Gemeindegrenze
- ALKIS Gebäude
- HWGK Gewässer
- AWGN Gewässer (EZG > 5km²)
- AWGN Gewässer
- Eingangsdaten (z.B. DGM) nicht aktuell
- † Vorwiegende Fließrichtung "außergewöhnlich, verschlamm"
- Max. Überflutungsausbreitung "außergewöhnlich, verschlamm"
- Maximale Fließgeschwindigkeiten "außergewöhnlich, verschlamm"
- ≤ 0.2 m/s (keine Darstellung)
- ≤ 0.5 m/s
- ≤ 2 m/s
- > 2 m/s

Abbildung: Gauß-Krüger Zone 3
 Projektion: Transverse Mercator
 Datum: Bessel 1841

Höhendaten basierend auf Befliegungen von 2000-2005

Geobasisdaten © Landesamt für Geoinformation und Landentwicklung Baden-Württemberg, www.lgl-bw.de, Az.: 2851.9-1/19



Stadt Gündelsheim

Starkregenrisikomanagement
 Hydraulische Gefährdungsanalyse

Studie	Projekt 01GUH17009			
Maximale Fließgeschwindigkeiten "außergewöhnlich, verschlamm"	bearbeitet	Datum	Name	Anlage
	gezeichnet	Juni 2019	Ino / sth	10
	geprüft	Juli 2019	pne	Blatt 006
Starkregengefahrenkarte	Maßstab	1:3.500	Plan-Nr.	FG_AUS_V_006
EDV: GUH_SRKG.aprx				Blattgröße: 0.851 x 0.604 = 0.514 m ²

Auftraggeber / Antragsteller:	Planverfasser:
Stadt Gündelsheim Tiefenbacher Str. 16 74831 Gündelsheim Telefon: 06269 96-0 Fax: 06269 96 96 info@gundelsheim.de	BIT INGENIEURE BIT Ingenieure AG Lerchenstraße 12 74072 Heilbronn Tel. +49 7131 9165-0 Fax +49 7131 9165-10 heilbronn@bit-ingenieure.de
Gündelsheim, _____	Heilbronn, _____

