

Legende

- Gemeindegrenze
- ALKIS Gebäude
- HWGK Gewässer
- AWGN Gewässer (EZG > 5km²)
- AWGN Gewässer
- Eingangsdaten (z.B. DGM) nicht aktuell
- Vorwiegende Fließrichtung "außergewöhnlich, verschlamm"
- Max. Überflutungsausbreitung "außergewöhnlich, verschlamm"

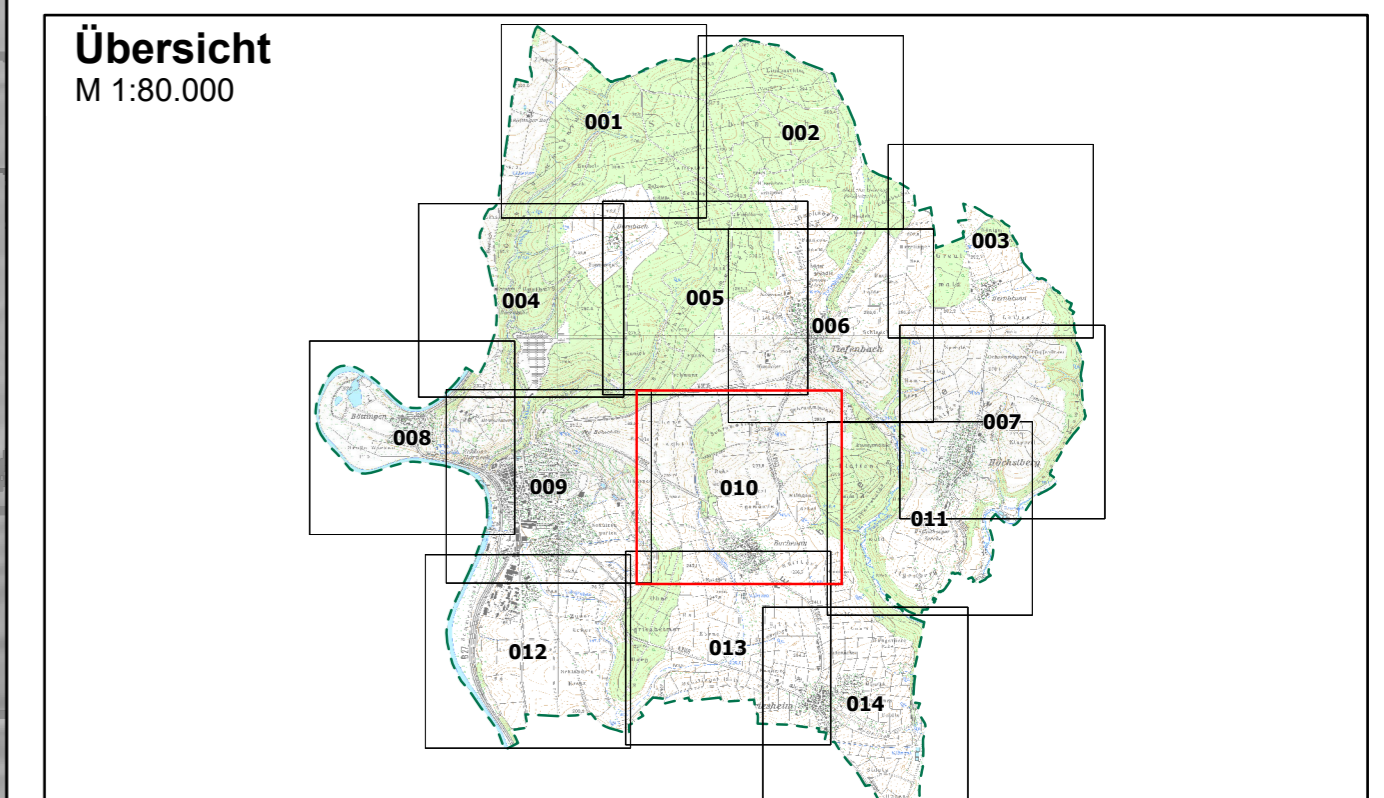
Maximale Fließgeschwindigkeiten "außergewöhnlich, verschlamm"

- ≤ 0.2 m/s (keine Darstellung)
- ≤ 0.5 m/s
- ≤ 2 m/s
- > 2 m/s

Abbildung: Gauß-Krüger Zone 3
 Projektion: Transverse Mercator
 Datum: Bessel 1841

Höhendaten basierend auf Befliegungen von 2000-2005

Geobasisdaten © Landesamt für Geoinformation und Landentwicklung Baden-Württemberg, www.lgl-bw.de, Az.: 2851.9-1/19



Stadt Gundelsheim

Starkregenisikomanagement
 Hydraulische Gefährdungsanalyse

Studie	Projekt 01GUH17009			
Maximale Fließgeschwindigkeiten "außergewöhnlich, verschlamm"	bearbeitet	Juni 2019	Ino / sth	Anlage 10
	gezeichnet	Juli 2019	Ino	Blatt 010
	geprüft	Juli 2019	pne	
Starkregengefahrenkarte	Maßstab	1:3.500	Plan-Nr.	FG_AUS_V_010
EDV: GUH_SRKG.aprx		Blattgröße: 0.851 x 0.604 = 0.514 m ²		

Auftraggeber / Antragsteller:	Planverfasser:
Stadt Gundelsheim Tiefenbacher Str. 16 74831 Gundelsheim Telefon: 06269 96-0 Fax: 06269 96 96 info@gundelsheim.de	BIT INGENIEURE BIT Ingenieure AG Lerchenstraße 12 74072 Heilbronn Tel: +49 7131 9165-0 Fax: +49 7131 9165-10 heilbronn@bit-ingenieure.de
Gundelsheim, _____	Heilbronn, _____

Karlsruhe | Freiburg | Heilbronn | Villingen-Schwenningen | Donaueschingen | Ostwürttemberg

