

**Legende**

- Gemeindegrenze
- ALKIS Gebäude
- HWGK Gewässer
- AWGN Gewässer (EZG > 5km<sup>2</sup>)
- AWGN Gewässer
- Eingangsdaten (z.B. DGM) nicht aktuell
- Vorwiegende Fließrichtung "extrem, verschlamm"
- Max. Überflutungsausbreitung "extrem, verschlamm"

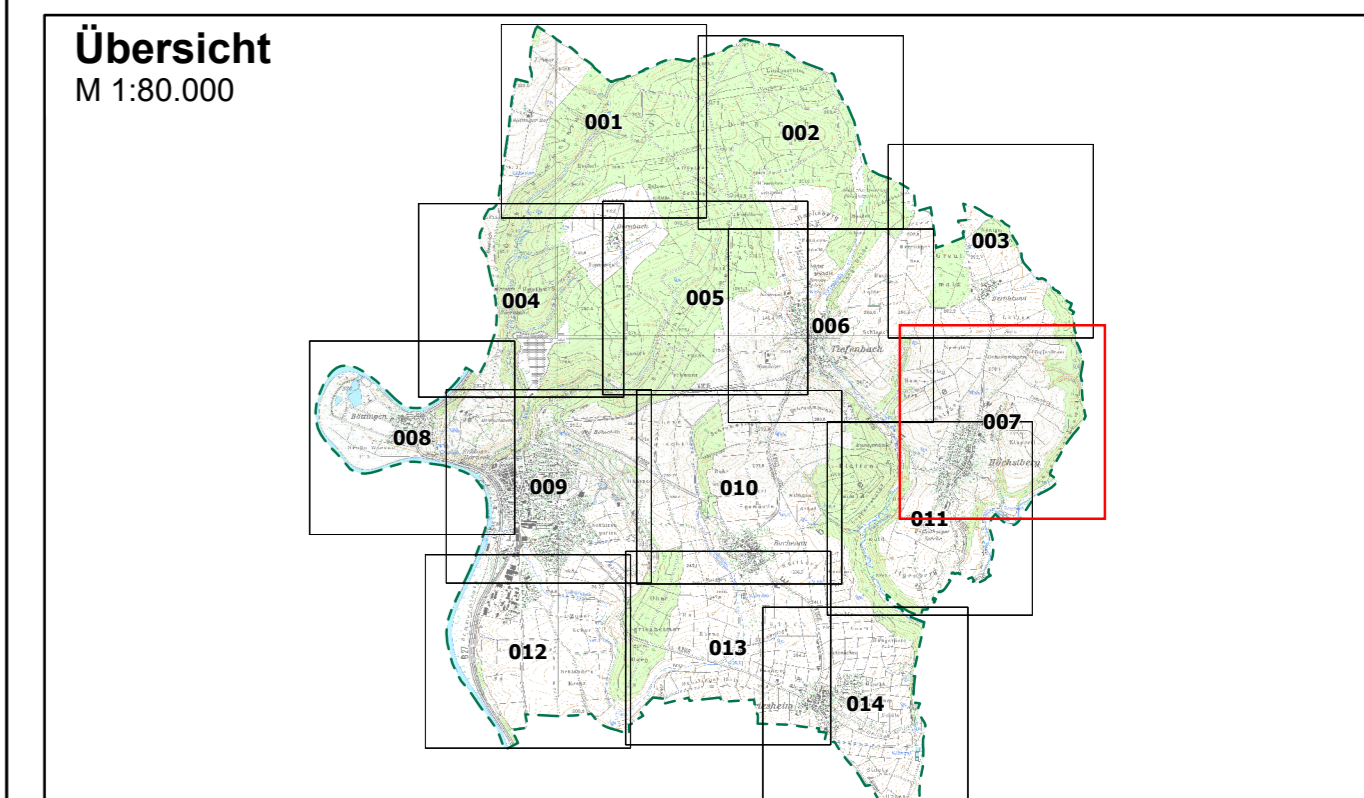
Maximale Fließgeschwindigkeiten "extrem, verschlamm"

- ≤ 0.2 m/s (keine Darstellung)
- ≤ 2 m/s
- > 2 m/s

Abbildung: Gauß-Krüger Zone 3  
 Projektion: Transverse Mercator  
 Datum: Bessel 1841

Höhendaten basierend auf Befliegungen von 2000-2005

Geobasisdaten © Landesamt für Geoinformation und Landentwicklung Baden-Württemberg, www.lgl-bw.de, Az.: 2851.9-1/19



**Stadt Gündelsheim**

Starkregenrisikomanagement  
 Hydraulische Gefährdungsanalyse

<b>Studie</b>	<b>Projekt 01GUH17009</b>			
Maximale Fließgeschwindigkeiten "extrem, verschlamm"	bearbeitet	Juni 2019	Ino / sth	Anlage <b>11</b> Blatt <b>007</b>
	gezeichnet	Juli 2019	Ino	
	geprüft	Juli 2019	pne	
<b>Starkregengefahrenkarte</b>	Maßstab	<b>1:3.500</b>	Plan-Nr.	<b>FG_EXT_V_007</b>
EDV: GUH_SRKG.aprx				Blattgröße: 0.851 x 0.604 = 0.514 m <sup>2</sup>

**Auftraggeber / Antragsteller:**  
 Stadt Gündelsheim  
 Tiefenbacher Str. 16  
 74831 Gündelsheim  
 Telefon: 06269 96-0  
 Fax: 06269 96 96  
 info@gundelsheim.de

**Planverfasser:**  
**BIT INGENIEURE** BIT Ingenieure AG  
 Lerchenstraße 12  
 74072 Heilbronn  
 Tel: +49 7131 9165-0  
 Fax: +49 7131 9165-10  
 heilbronn@bit-ingenieure.de

Karlsruhe | Freiburg | Heilbronn | Villingen-Schwenningen | Donaueschingen | Osnabrück