



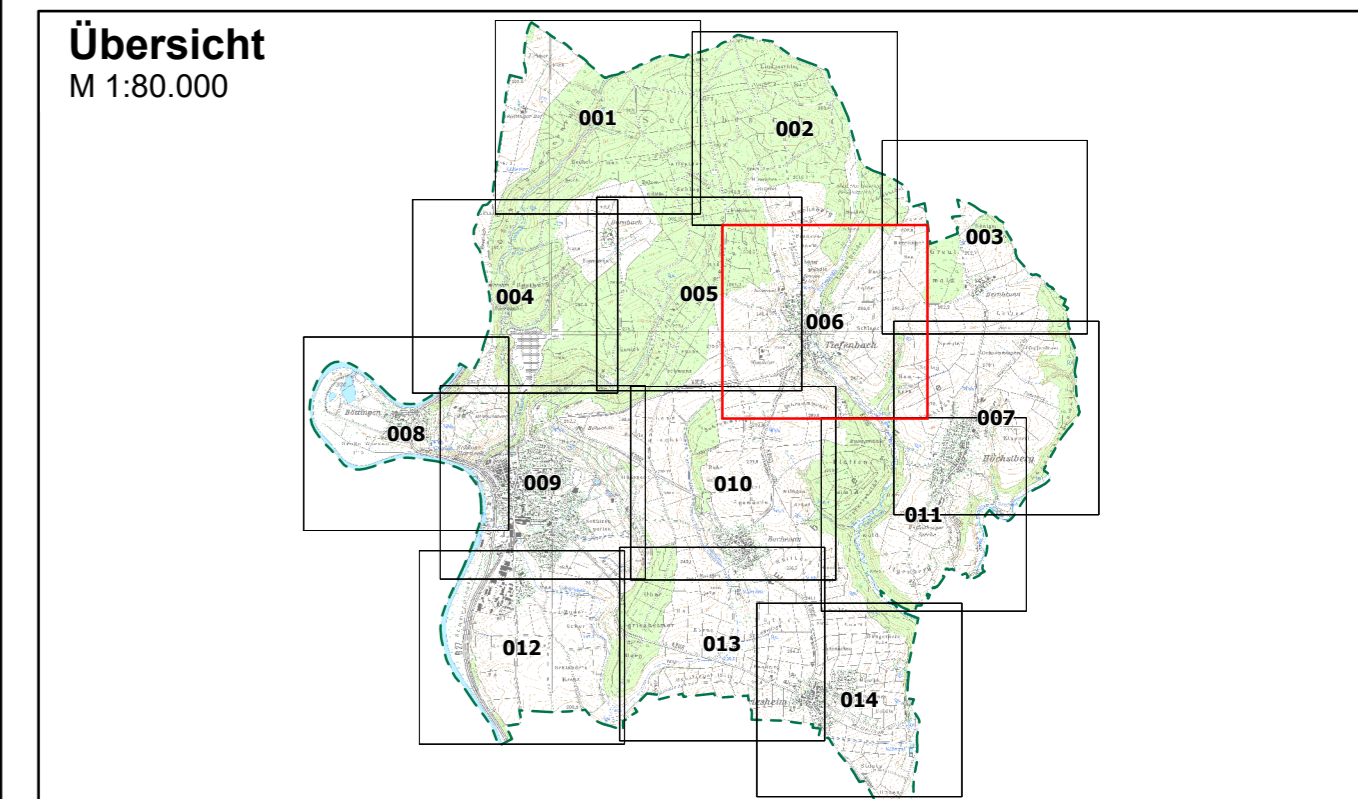
Legende

- Gemeindegrenze
- ALKIS Gebäude
- HWGK Gewässer
- AWGN Gewässer (EZG > 5km²)
- AWGN Gewässer
- Eingangsdaten (z.B. DGM) nicht aktuell
- † Vorwiegende Fließrichtung "selten, verschlammmt"
- Max. Überflutungsausbreitung "selten, verschlammmt"
- Maximale Fließgeschwindigkeiten "selten, verschlammmt"
- ≤ 0.2 m/s (keine Darstellung)
- ≤ 0.5 m/s
- > 2 m/s

Abbildung: Gauß-Krüger Zone 3
 Projektion: Transverse Mercator
 Datum: Bessel 1841

Höhendaten basierend auf Befliegungen von 2000-2005

Geobasisdaten © Landesamt für Geoinformation und Landentwicklung Baden-Württemberg, www.lgl-bw.de, Az.: 2851.9-1/19



Stadt Gündelsheim

Starkregenisikomanagement
 Hydraulische Gefährdungsanalyse

Studie	Projekt 01GUH17009			
	Datum	Name	Ino / sth	Anlage
Maximale Fließgeschwindigkeiten "selten, verschlammmt"	bearbeitet	Juni 2019	Ino / sth	9
	gezeichnet	Juli 2019	Ino	
	geprüft	Juli 2019	pne	
Starkregengefahrenkarte	Maßstab	1:3.500	Plan-Nr.	006
			FG_SEL_V_006	

EDV: GUH_SRKG.aprx Blattgröße: 0.851 x 0.604 = 0.514 m²

<p>Auftraggeber / Antragsteller:</p> <p>Stadt Gündelsheim Tiefenbacher Str. 16 74831 Gündelsheim</p> <p>Telefon: 06269 96-0 Fax: 06269 96 96 info@gundelsheim.de</p>	<p>Planverfasser:</p> <p>BIT INGENIEURE BIT Ingenieure AG Lerchenstraße 12 74072 Heilbronn</p> <p>Tel. +49 7131 9165-0 Fax +49 7131 9165-10 heilbronn@bit-ingenieure.de</p> <p><small>Karlsruhe Freiburg Heilbronn Villingen-Schwenningen Donaueschingen Öttingen</small></p>
---	---