

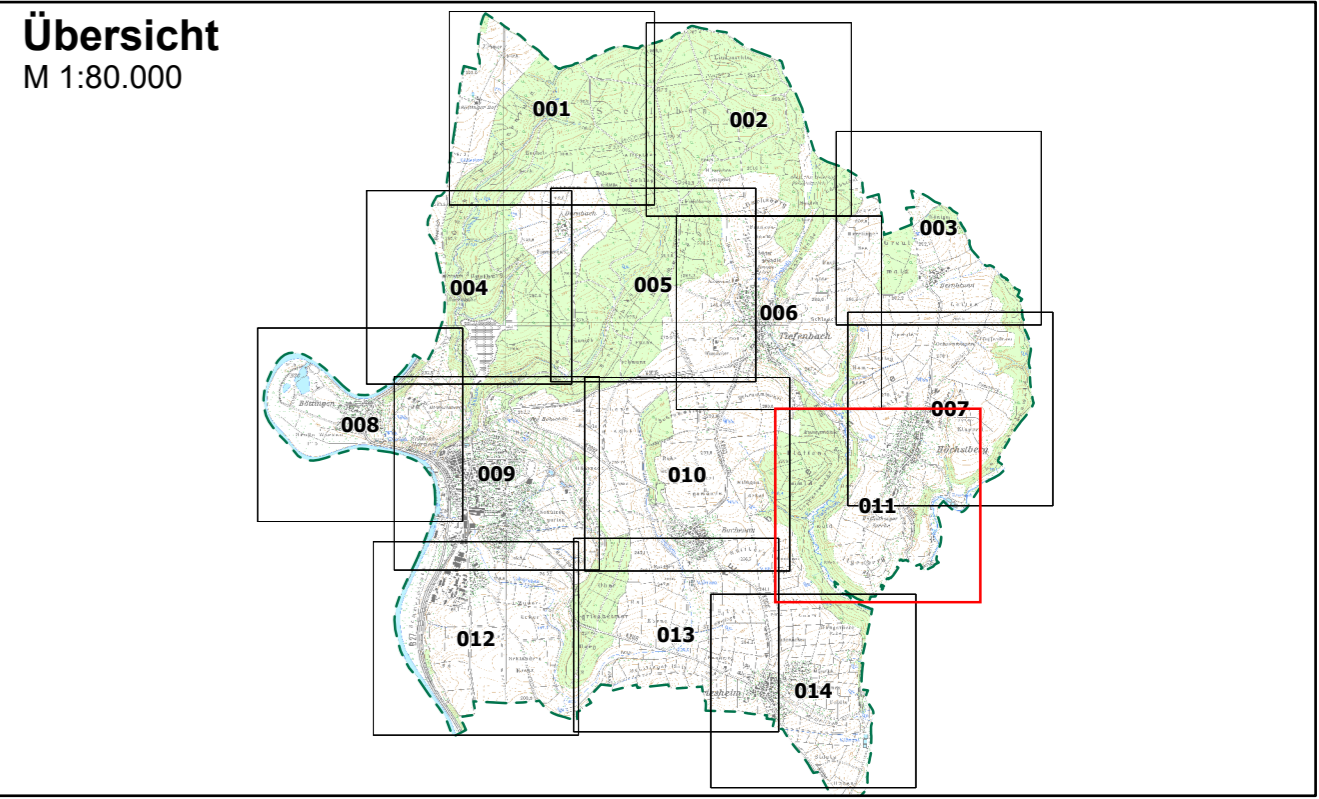
Legende

- Gemeindegrenze
- ALKIS Gebäude
- HWGK Gewässer
- AWGN Gewässer (EZG > 5km²)
- AWGN Gewässer
- Eingangsdaten (z.B. DGM) nicht aktuell
- † Vorwiegende Fließrichtung "selten, verschlamm"
- Max. Überflutungsausbreitung "selten, verschlamm"
- Maximale Fließgeschwindigkeiten "selten, verschlamm"
- ≤ 0.2 m/s (keine Darstellung)
- ≤ 0.5 m/s
- ≤ 2 m/s
- > 2 m/s

Abbildung: Gauß-Krüger Zone 3
 Projektion: Transverse Mercator
 Datum: Bessel 1841

Höhendaten basierend auf Befliegungen von 2000-2005

Geobasisdaten © Landesamt für Geoinformation und Landentwicklung Baden-Württemberg, www.lgl-bw.de, Az.: 2851.9-1/19



Stadt Gundersheim

Starkregenrisikomanagement
 Hydraulische Gefährdungsanalyse

| | | | | |
|---|---------------------------|-----------|--------------------------|--|
| Studie Maximale Fließgeschwindigkeiten "selten, verschlamm" | Projekt 01GUH17009 | | | |
| | | Datum | Name | Anlage 9 Blatt 011 |
| | bearbeitet | Juni 2019 | Ino / sth | |
| | gezeichnet | Juli 2019 | Ino | |
| | geprüft | Juli 2019 | pne | |
| Starkregengefahrenkarte | Maßstab | 1:3.500 | Plan-Nr. FG_SEL_V_011 | |
| | EDV: GUH_SRKG.aprx | | | Blattgröße: 0.851 x 0.604 = 0.514 m ² |

| | |
|--|--|
| Auftraggeber / Antragsteller: Stadt Gundersheim Tiefenbacher Str. 16 74831 Gundersheim Telefon: 06269 96-0 Fax: 06269 96 96 info@gundersheim.de | Planverfasser: BIT INGENIEURE BIT Ingenieure AG Lerchenstraße 12 74072 Heilbronn Tel. +49 7131 9165-0 Fax +49 7131 9165-10 heilbronn@bit-ingenieure.de |
|--|--|

Karlsruhe | Freiburg | Heilbronn | Villingen-Schwenningen | Donaueschingen | Öttingen