

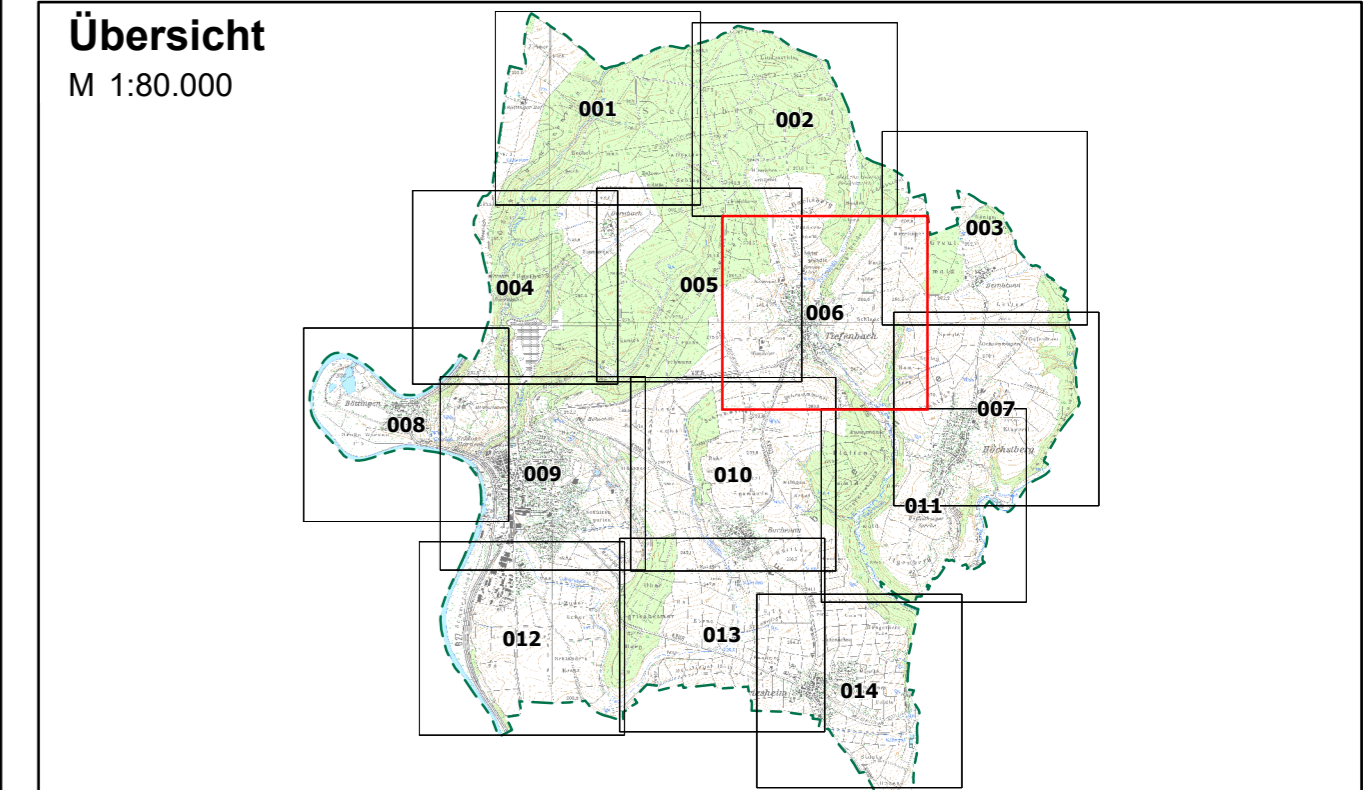
**Legende**

- Gemeindegrenze
- ALKIS Gebäude
- AWGN Gewässer
- HWGK Gewässer
- AWGN Gewässer (EZG > 5km²)
- Eingangsdaten (z.B. DGM) nicht aktuell
- Max. Überflutungsausbreitung "selten, verschlamm"
- Max. Überflutungsausbreitung "außergewöhnlich, verschlamm"
- Max. Überflutungsausbreitung "extrem, verschlamm"

Abbildung: Gauß-Krüger Zone 3  
 Projektion: Transverse Mercator  
 Datum: Bessel 1841

Höhendaten basierend auf Befliegungen von 2000-2005

Geobasisdaten © Landesamt für Geoinformation und Landentwicklung Baden-Württemberg, www.lgl-bw.de, Az.: 2851.9-1/19



**Stadt Gündelsheim**

Starkregenrisikomanagement  
 Hydraulische Gefährdungsanalyse

<b>Studie</b>	<b>Projekt 01GUH17009</b>			
Maximale Überflutungsausbreitung "verschlamm"	bearbeitet	Juni 2019	Ino / sth	Anlage <b>5</b> Blatt 006
	gezeichnet	Juli 2019	Ino	
	geprüft	Juli 2019	pne	
Starkregengefahrenkarte	Maßstab	1:3.500	Plan-Nr. <b>UA_V_006</b>	
EDV: GUH_SRKG.aprx				Blattgröße: 0,851 x 0,604 = 0,514 m²

**Auftraggeber / Antragsteller:**  
 Stadt Gündelsheim  
 Tiefenbacher Str. 16  
 74831 Gündelsheim  
 Telefon: 06269 96-0  
 Fax: 06269 96 96  
 info@gundelsheim.de

**Planverfasser:**  
**BIT INGENIEURE** BIT Ingenieure AG  
 Lerchenstraße 12  
 74072 Heilbronn  
 Tel. +49 7131 9165-0  
 Fax +49 7131 9165-10  
 heilbronn@bit-ingenieure.de

Karlsruhe | Freiburg | Heilbronn | Villingen-Schwenningen | Donaueschingen | Öttingen