



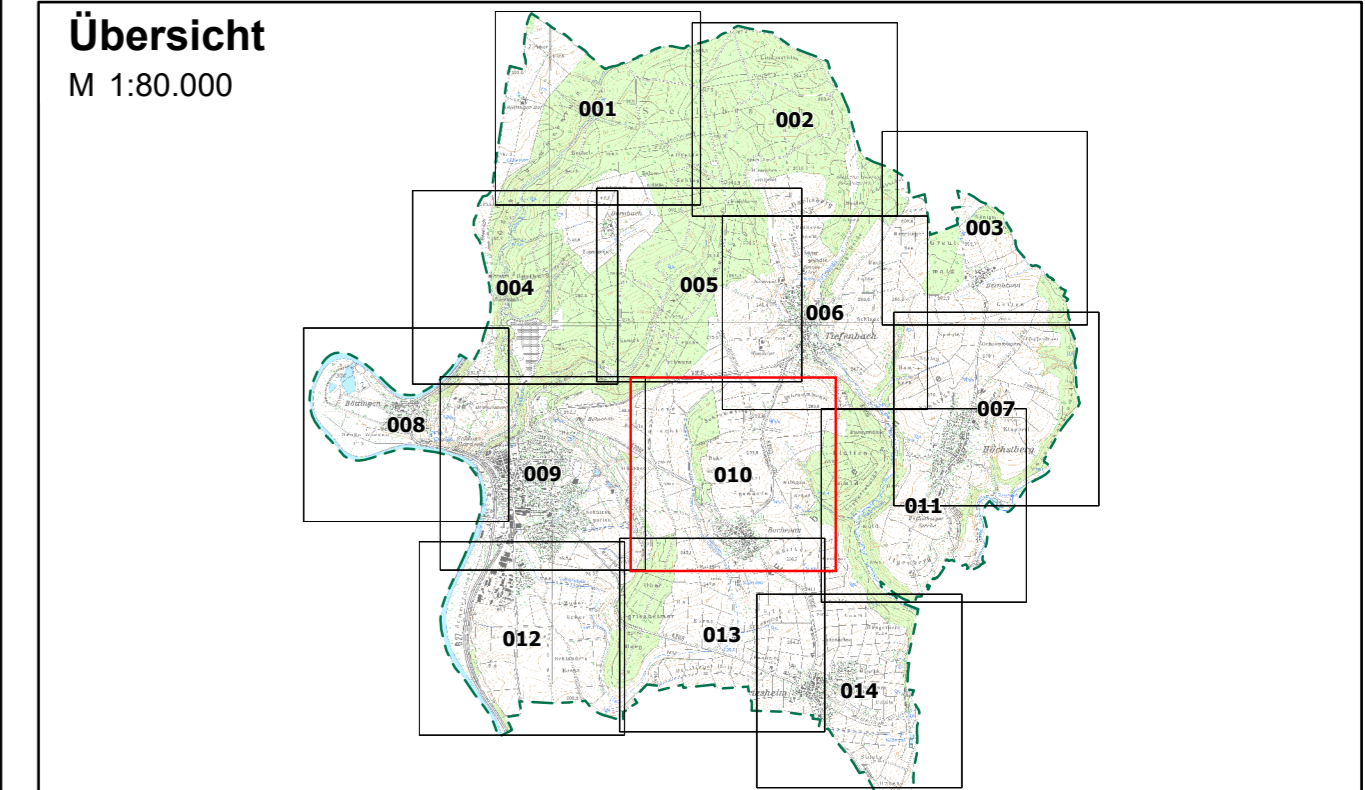
Legende

- Gemeindegrenze
- ALKIS Gebäude
- AWGN Gewässer
- HWGK Gewässer
- AWGN Gewässer (EZG > 5km²)
- Eingangsdaten (z.B. DGM) nicht aktuell
- Max. Überflutungsausbreitung "selten, verschlammte"
- Max. Überflutungsausbreitung "außergewöhnlich, verschlammte"
- Max. Überflutungsausbreitung "extrem, verschlammte"

Abbildung: Gauß-Krüger Zone 3
 Projektion: Transverse Mercator
 Datum: Bessel 1841

Höhendaten basierend auf Befliegungen von 2000-2005

Geobasisdaten © Landesamt für Geoinformation und Landentwicklung Baden-Württemberg, www.lgl-bw.de, Az.: 2851.9-1/19



Stadt Gundelsheim

Starkregenrisikomanagement
 Hydraulische Gefährdungsanalyse

Studie	Projekt 01GUH17009			
Maximale Überflutungsausdehnung "verschlammte"	bearbeitet	Juni 2019	Ino / sth	Anlage 5 Blatt 010
	gezeichnet	Juli 2019	Ino	
	geprüft	Juli 2019	pne	
Starkregengefahrenkarte	Maßstab	1:3.500	Plan-Nr.	UA_V_010
EDV: GUH_SRKG.aprx				Blattgröße: 0,851 x 0,604 = 0,514 m²

Auftraggeber / Antragsteller:

Stadt Gundelsheim
 Tiefenbacher Str. 16
 74831 Gundelsheim

Telefon: 06269 96-0
 Fax: 06269 96 96
 info@gundelsheim.de

Planverfasser:

BIT INGENIEURE BIT Ingenieure AG
 Lerchenstraße 12
 74072 Heilbronn

Tel. +49 7131 9165-0
 Fax +49 7131 9165-10
 heilbronn@bit-ingenieure.de

Karlsruhe | Freiburg | Heilbronn | Villingen-Schwenningen | Donaueschingen | Öttingen