

Legende

- Gemeindegrenze
- ALKIS Gebäude
- AWGN Gewässer
- HWGK Gewässer
- AWGN Gewässer (EZG > 5km²)
- Eingangsdaten (z.B. DGM) nicht aktuell
- Max. Überflutungsausbreitung "außergewöhnlich, verschlammmt"

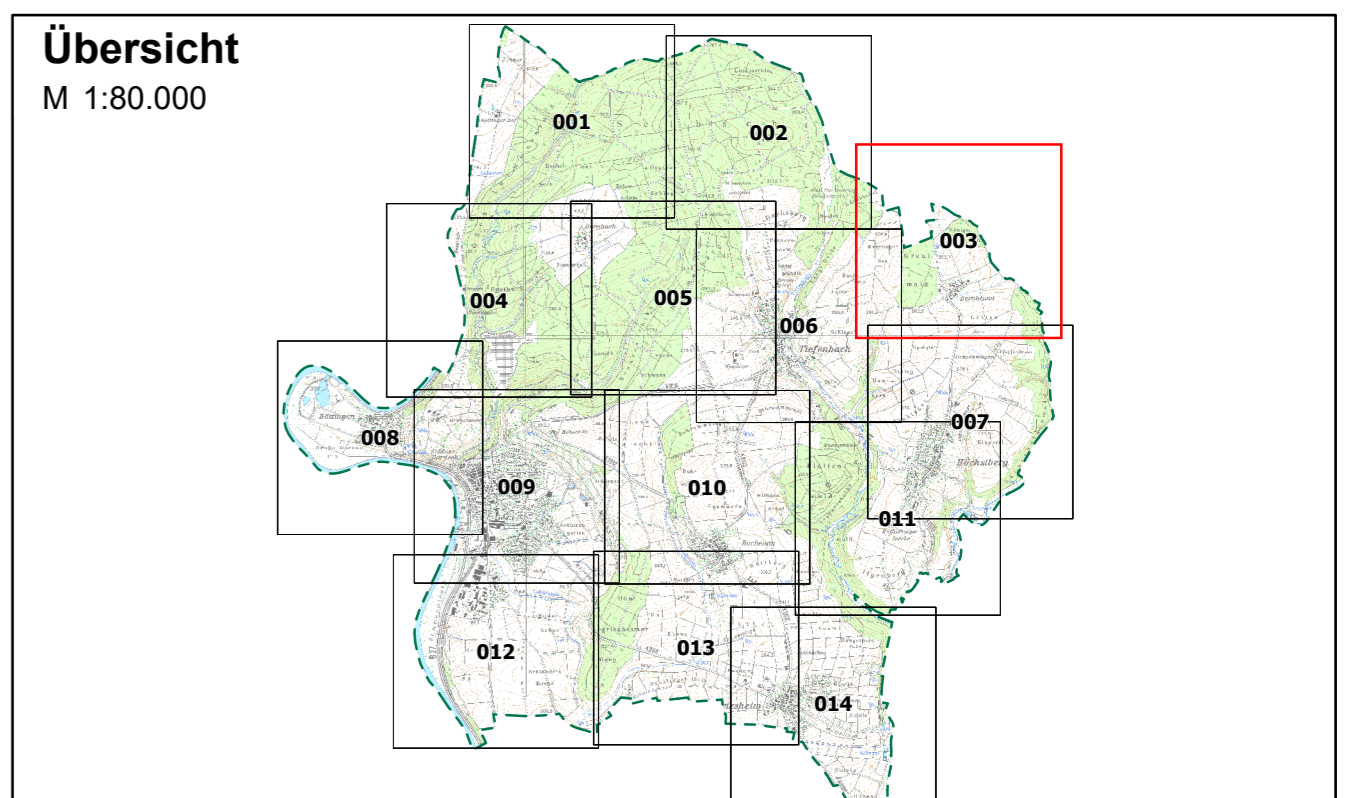
Maximale Überflutungstiefen "außergewöhnlich, verschlammmt"

- > 0.05 - 0.1 m
- > 0.1 - 0.5 m
- > 0.5 - 1.0 m
- > 1.0 m

Abbildung: Gauß-Krüger Zone 3
 Projektion: Transverse Mercator
 Datum: Bessel 1841

Höhendaten basierend auf Befliegungen von 2000-2005

Geobasisdaten © Landesamt für Geoinformation und Landentwicklung Baden-Württemberg, www.lgl-bw.de, Az.: 2851.9-1/19



Stadt Gundersheim

Starkregenrisikomanagement
 Hydraulische Gefährdungsanalyse

Studie	Projekt 01GUH17009			
Maximale Überflutungstiefen "außergewöhnlich, verschlammmt"	bearbeitet	Datum	Name	Anlage
	gezeichnet	Juni 2019	Ino / sth	7
	geprüft	Juli 2019	pne	Blatt 003
Starkregengefahrenkarte	Maßstab	1:3.500	UT_AUS_V_003	Plan-Nr.
EDV: GUH_SRKG.aprx				Blattgröße: 0.851 x 0.604 = 0.514 m ²

Auftraggeber / Antragsteller:
 Stadt Gundersheim
 Tiefenbacher Str. 16
 74831 Gundersheim
 Telefon: 06269 96-0
 Fax: 06269 96 96
 info@gundersheim.de

Planverfasser:
BIT INGENIEURE BIT Ingenieure AG
 Lerchenstraße 12
 74072 Heilbronn
 Tel. +49 7131 9165-0
 Fax +49 7131 9165-10
 heilbronn@bit-ingenieure.de

Karlsruhe | Freiburg | Heilbronn | Villingen-Schwenningen | Donaueschingen | Öttingen

Gundersheim, _____ Heilbronn, _____

