

Legende

- Gemeindegrenze
- ALKIS Gebäude
- AWGN Gewässer
- HWGK Gewässer
- AWGN Gewässer (EZG > 5km²)
- Eingangsdaten (z.B. DGM) nicht aktuell
- Max. Überflutungsausbreitung "außergewöhnlich, verschlammte"

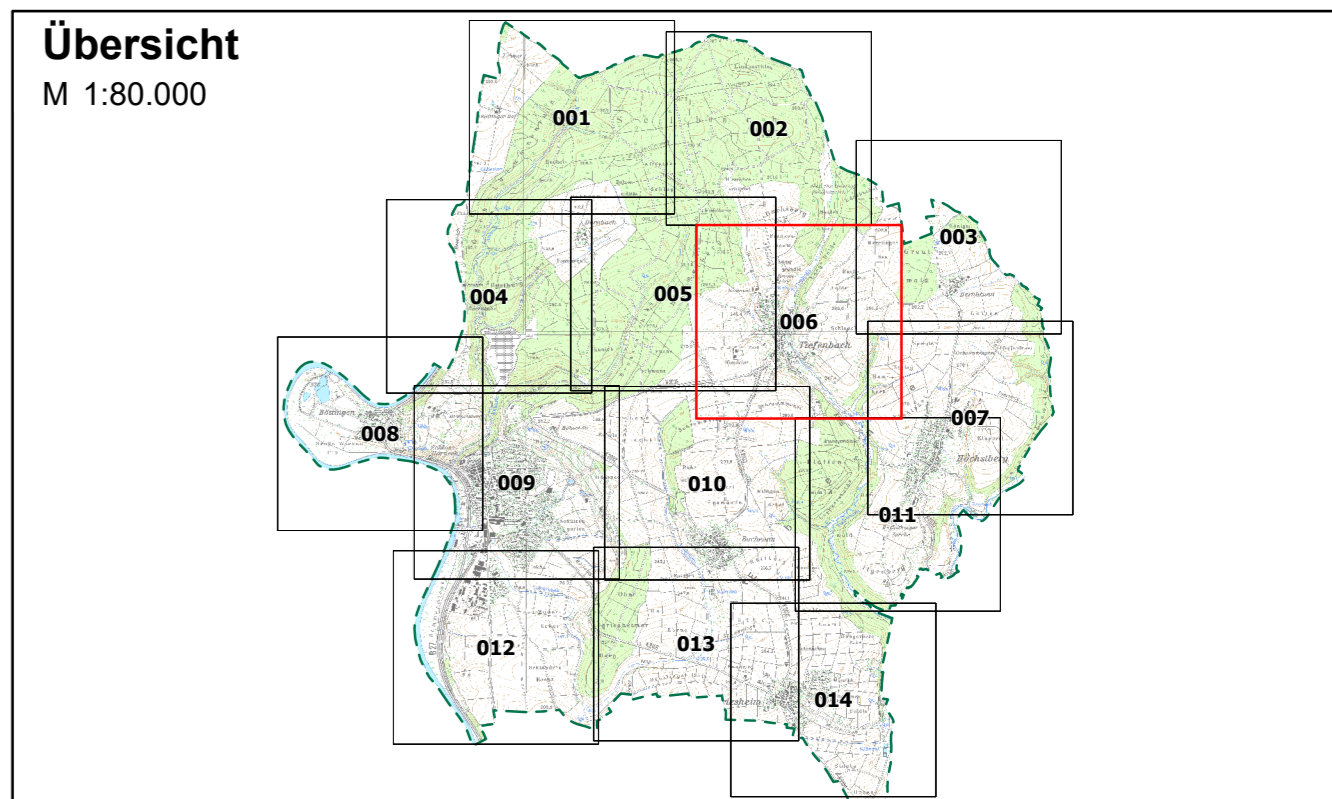
Maximale Überflutungstiefen "außergewöhnlich, verschlammte"

- > 0.05 - 0.1 m
- > 0.1 - 0.5 m
- > 0.5 - 1.0 m
- > 1.0 m

Abbildung: Gauß-Krüger Zone 3
 Projektion: Transverse Mercator
 Datum: Bessel 1841

Höhendaten basierend auf Befliegungen von 2000-2005

Geobasisdaten © Landesamt für Geoinformation und Landentwicklung Baden-Württemberg, www.lgl-bw.de, Az.: 2851.9-1/19



Stadt Gündelsheim

Starkregenrisikomanagement
 Hydraulische Gefährdungsanalyse

| Studie | Projekt 01GUH17009 | | | |
|---|--------------------|-----------|--------------|--|
| Maximale Überflutungstiefen "außergewöhnlich, verschlammte" | bearbeitet | Datum | Name | Anlage |
| | gezeichnet | Juni 2019 | Ino / sth | 7 |
| | geprüft | Juli 2019 | pne | Blatt 006 |
| Starkregengefahrenkarte | Maßstab | 1:3.500 | UT_AUS_V_006 | Plan-Nr. |
| EDV: GUH_SRKG.aprx | | | | Blattgröße: 0.851 x 0.604 = 0.514 m ² |

| | |
|--|---|
| <p>Auftraggeber / Antragsteller:</p> <p>Stadt Gündelsheim Tiefenbacher Str. 16 74831 Gündelsheim</p> <p>Telefon: 06269 96-0 Fax: 06269 96 96 info@gundelsheim.de</p> | <p>Planverfasser:</p> <p>BIT INGENIEURE BIT Ingenieure AG Lerchenstraße 12 74072 Heilbronn</p> <p>Tel. +49 7131 9165-0 Fax +49 7131 9165-10 heilbronn@bit-ingenieure.de</p> <p>Karlsruhe Freiburg Heilbronn Villingen-Schwenningen Donaueschingen Öttingen</p> |
|--|---|