

Legende

- Gemeindegrenze
- ALKIS Gebäude
- AWGN Gewässer
- HWGK Gewässer
- AWGN Gewässer (EZG > 5km²)
- Eingangsdaten (z.B. DGM) nicht aktuell
- Max. Überflutungsausbreitung "außergewöhnlich, verschlammte"

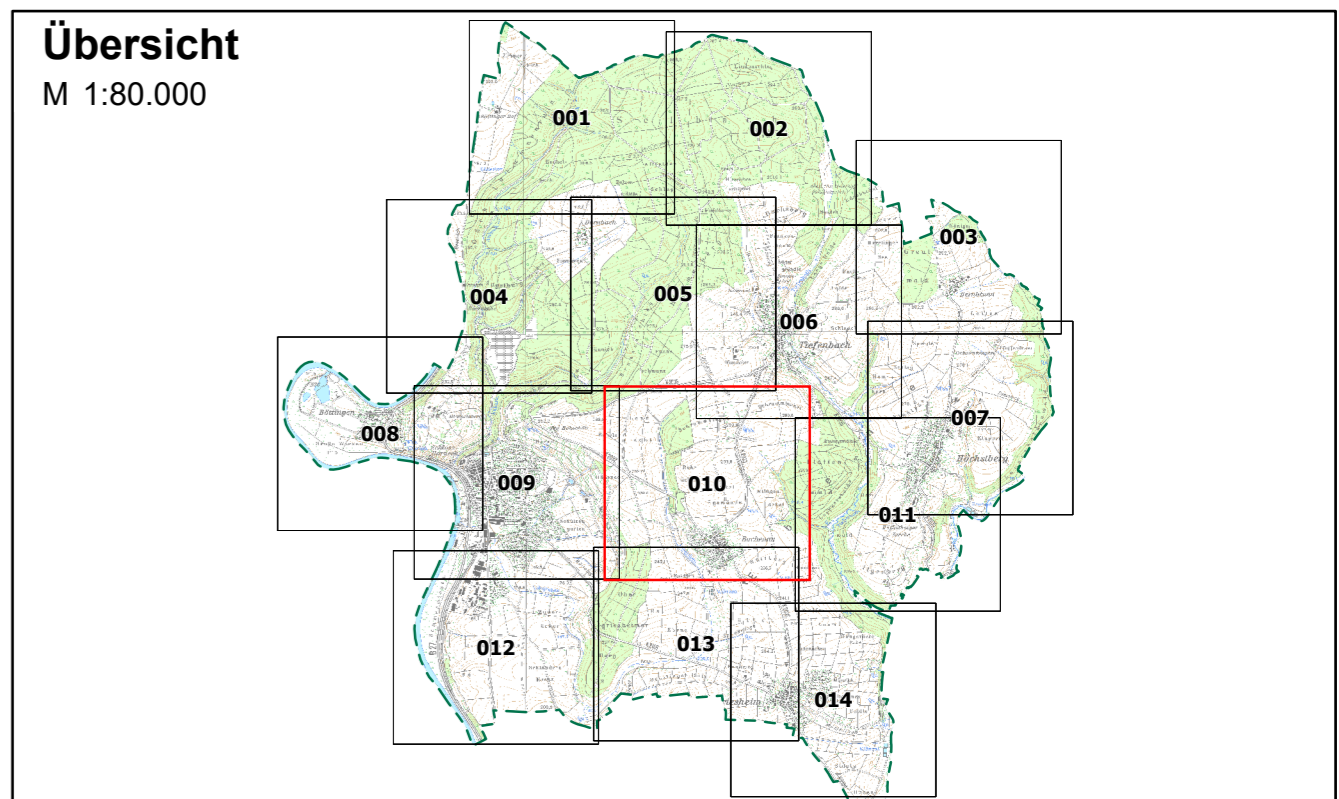
Maximale Überflutungstiefen "außergewöhnlich, verschlammte"

- > 0.05 - 0.1 m
- > 0.1 - 0.5 m
- > 0.5 - 1.0 m
- > 1.0 m

Abbildung: Gauß-Krüger Zone 3
 Projektion: Transverse Mercator
 Datum: Bessel 1841

Höhendaten basierend auf Befliegungen von 2000-2005

Geobasisdaten © Landesamt für Geoinformation und Landentwicklung Baden-Württemberg, www.lgl-bw.de, Az.: 2851.9-1/19



Stadt Gundelsheim

Starkregenrisikomanagement
 Hydraulische Gefährdungsanalyse

Studie	Projekt 01GUH17009			
Maximale Überflutungstiefen "außergewöhnlich, verschlammte"	bearbeitet	Juni 2019	Ino / sth	Anlage 7
	gezeichnet	Juli 2019	Ino	Blatt 010
	geprüft	Juli 2019	pne	
Starkregengefahrenkarte	Maßstab	1:3.500	Plan-Nr.	UT_AUS_V_010
EDV: GUH_SRGK.aprx				Blattgröße: 0.851 x 0.604 = 0.514 m²

<p>Auftraggeber / Antragsteller:</p> <p>Stadt Gundelsheim Tiefenbacher Str. 16 74831 Gundelsheim</p> <p>Telefon: 06269 96-0 Fax: 06269 96 96 info@gundelsheim.de</p>	<p>Planverfasser:</p> <p>BIT INGENIEURE BIT Ingenieure AG Lerchenstraße 12 74072 Heilbronn</p> <p>Tel: +49 7131 9165-0 Fax: +49 7131 9165-10 heilbronn@bit-ingenieure.de</p> <p>Karlsruhe Freiburg Heilbronn Villingen-Schwenningen Donaueschingen Öttingen</p>
---	---

