

Legende

- Gemeindegrenze
- ALKIS Gebäude
- AWGN Gewässer
- HWGK Gewässer
- AWGN Gewässer (EZG > 5km²)
- Eingangsdaten (z.B. DGM) nicht aktuell
- Max. Überflutungsausbreitung "außergewöhnlich, verschlämt"

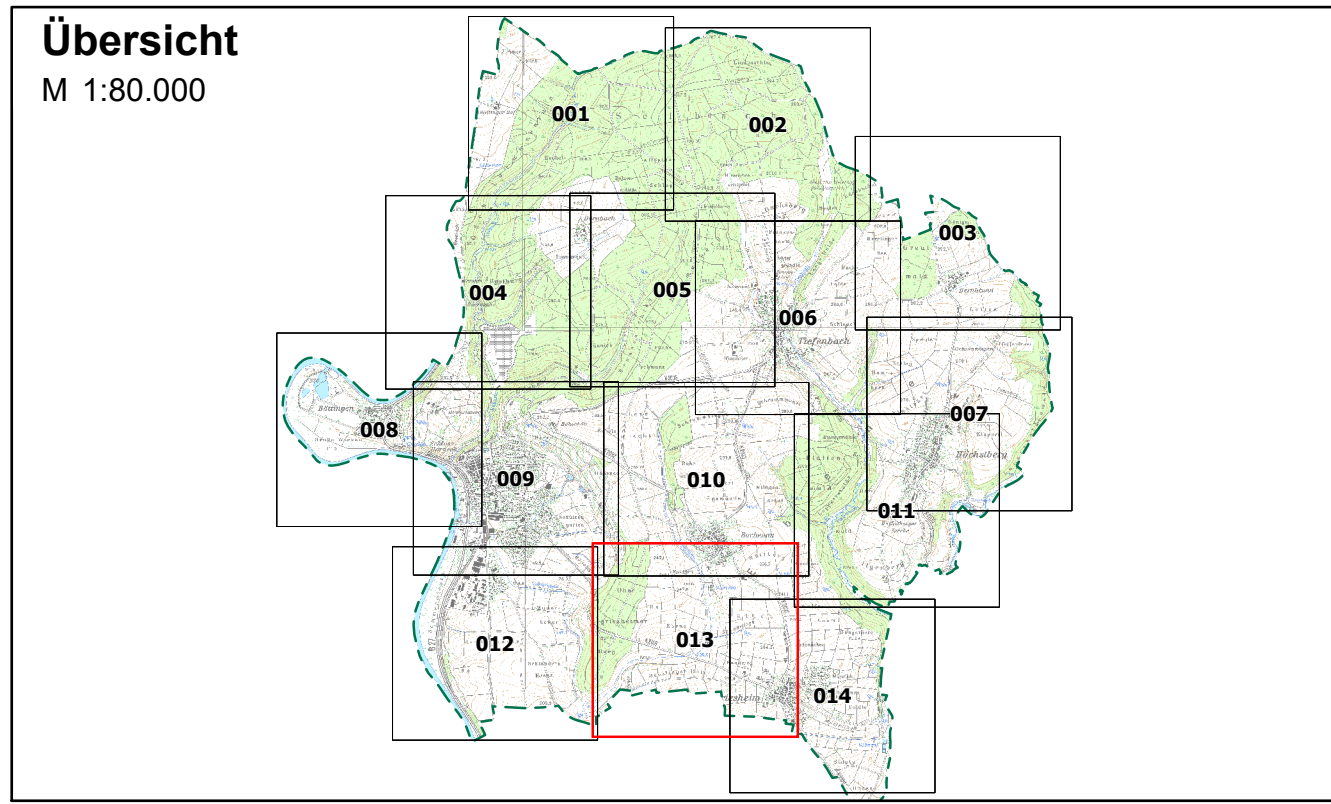
Maximale Überflutungstiefen "außergewöhnlich, verschlämt"

- > 0.05 - 0.1 m
- > 0.1 - 0.5 m
- > 0.5 - 1.0 m
- > 1.0 m

Abbildung: Gauß-Krüger Zone 3
 Projektion: Transverse Mercator
 Datum: Bessel 1841

Höhendaten basierend auf Befliegungen von 2000-2005

Geobasisdaten © Landesamt für Geoinformation und Landentwicklung Baden-Württemberg, www.lgl-bw.de, Az.: 2851.9-1/19



Stadt Gundersheim

Starkregenrisikomanagement
 Hydraulische Gefährdungsanalyse

| | | | |
|--|---------------------------|--|--------------|
| Studie | Projekt 01GUH17009 | | |
| Maximale Überflutungstiefen "außergewöhnlich, verschlämt" | bearbeitet | Juni 2019 | Ino / sth |
| | gezeichnet | Juli 2019 | Ino |
| | geprüft | Juli 2019 | pne |
| Starkregengefahrenkarte | Maßstab | 1:3.500 | UT_AUS_V_013 |
| | EDV: GUH_SRKG.aprx | Blattgröße: 0.851 x 0.604 = 0.514 m ² | |

Auftraggeber / Antragsteller:

Stadt Gundersheim
 Tiefenbacher Str. 16
 74831 Gundersheim

Telefon: 06269 96-0
 Fax: 06269 96-96
 info@gundersheim.de

Planverfasser:

BIT INGENIEURE BIT Ingenieure AG
 Lerchenstraße 12
 74072 Heilbronn

Tel. +49 7131 9165-0
 Fax +49 7131 9165-10
 heilbronn@bit-ingenieure.de

Karlsruhe | Freiburg | Heilbronn | Villingen-Schwenningen | Donaueschingen | Öttingen

