

**Legende**

- Gemeindegrenze
- ALKIS Gebäude
- AWGN Gewässer
- HWGK Gewässer
- AWGN Gewässer (EZG > 5km²)
- Eingangsdaten (z.B. DGM) nicht aktuell
- Max. Überflutungsausbreitung "selten, verschlamm"

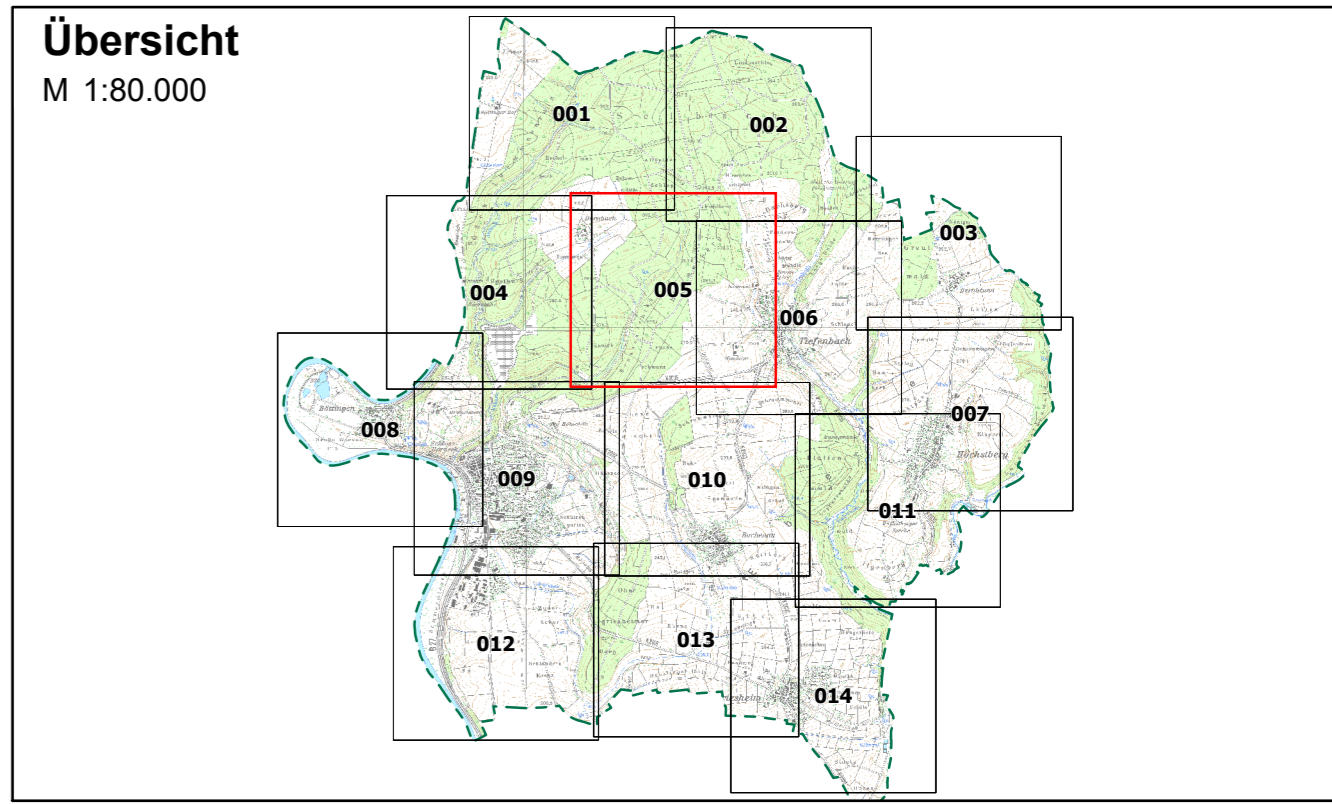
Maximale Überflutungstiefen "selten, verschlamm"

- > 0.05 - 0.1 m
- > 0.1 - 0.5 m
- > 0.5 - 1.0 m
- > 1.0 m

Abbildung: Gauß-Krüger Zone 3  
 Projektion: Transverse Mercator  
 Datum: Bessel 1841

Höhendaten basierend auf Befliegungen von 2000-2005

Geobasisdaten © Landesamt für Geoinformation und Landentwicklung Baden-Württemberg,  
 www.lgl-bw.de, Az.: 2851.9-1/19



**Stadt Gündelsheim**

Starkregenrisikomanagement  
 Hydraulische Gefährdungsanalyse

<b>Studie</b>	<b>Projekt 01GUH17009</b>			
Maximale Überflutungstiefen "selten, verschlamm"	bearbeitet	Juni 2019	Ino / sth	Anlage <b>6</b> Blatt 005
	gezeichnet	Juli 2019	Ino	
	geprüft	Juli 2019	pne	
<b>Starkregengefahrenkarte</b>	Maßstab	1:3.500	Plan-Nr. UT_SEL_V_005	
EDV: GUH_SRKG.aprx			Blattgröße: 0.851 x 0.604 = 0.514 m²	

<b>Auftraggeber / Antragsteller:</b>	<b>Planverfasser:</b>
Stadt Gündelsheim Tiefenbacher Str. 16 74831 Gündelsheim Telefon: 06269 96-0 Fax: 06269 96 96 info@gundelsheim.de	<b>BIT INGENIEURE</b> BIT Ingenieure AG Lerchenstraße 12 74072 Heilbronn Tel. +49 7131 9165-0 Fax +49 7131 9165-10 heilbronn@bit-ingenieure.de
Gündelsheim, _____	Heilbronn, _____