

Legende

- Gemeindegrenze
- ALKIS Gebäude
- AWGN Gewässer
- HWGK Gewässer
- AWGN Gewässer (EZG > 5km²)
- Eingangsdaten (z.B. DGM) nicht aktuell
- Max. Überflutungsausbreitung "selten, verschlamm"

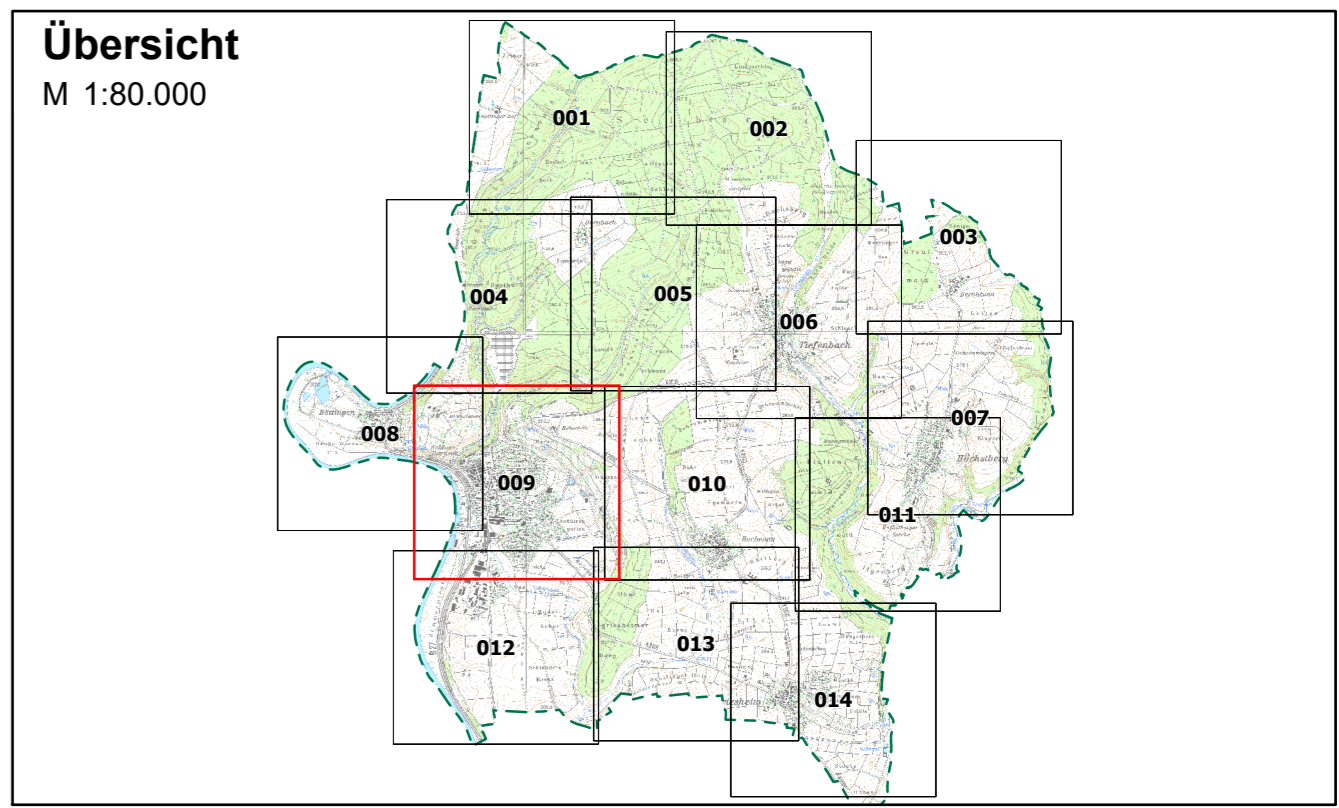
Maximale Überflutungstiefen "selten, verschlamm"

- > 0.05 - 0.1 m
- > 0.1 - 0.5 m
- > 0.5 - 1.0 m
- > 1.0 m

Abbildung: Gauß-Krüger Zone 3
 Projektion: Transverse Mercator
 Datum: Bessel 1841

Höhendaten basierend auf Befliegungen von 2000-2005

Geobasisdaten © Landesamt für Geoinformation und Landentwicklung Baden-Württemberg, www.lgl-bw.de, Az.: 2851.9-1/19



Stadt Gündelsheim

Starkregenrisikomanagement
 Hydraulische Gefährdungsanalyse

Studie	Projekt 01GUH17009			
Maximale Überflutungstiefen "selten, verschlamm"	bearbeitet	Juni 2019	Ino / sth	Anlage 6 Blatt 009
	gezeichnet	Juli 2019	Ino	
	geprüft	Juli 2019	pne	
Starkregengefahrenkarte	Maßstab	1:3.500	UT_SEL_V_009	Plan-Nr.
EDV: GUH_SRKG.aprx			Blattgröße: 0.851 x 0.604 = 0.514 m ²	

Auftraggeber / Antragsteller:

Stadt Gündelsheim
 Tiefenbacher Str. 16
 74831 Gündelsheim

Telefon: 06269 96-0
 Fax: 06269 96 96
 info@gundelsheim.de

Planverfasser:

BIT INGENIEURE BIT Ingenieure AG
 Lerchenstraße 12
 74072 Heilbronn

Tel. +49 7131 9165-0
 Fax +49 7131 9165-10
 heilbronn@bit-ingenieure.de

Karlsruhe | Freiburg | Heilbronn | Villingen-Schwenningen | Donaueschingen | Ostfingen