

**Legende**

- Gemeindegrenze
- ALKIS Gebäude
- AWGN Gewässer
- HWGK Gewässer
- AWGN Gewässer (EZG > 5km<sup>2</sup>)
- Eingangsdaten (z.B. DGM) nicht aktuell
- Max. Überflutungsausbreitung "selten, verschlamm"

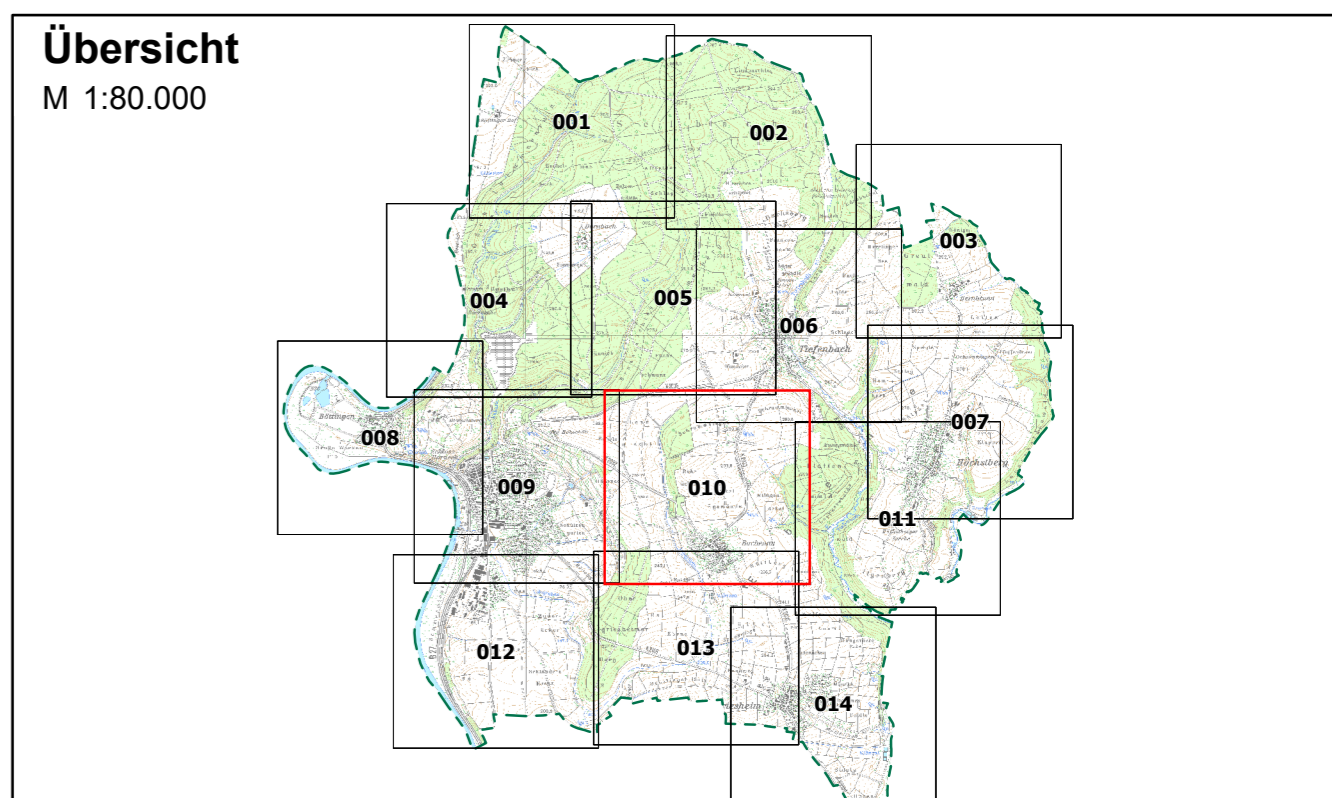
Maximale Überflutungstiefen "selten, verschlamm"

- > 0.05 - 0.1 m
- > 0.1 - 0.5 m
- > 0.5 - 1.0 m
- > 1.0 m

Abbildung: Gauß-Krüger Zone 3  
 Projektion: Transverse Mercator  
 Datum: Bessel 1841

Höhendaten basierend auf Befliegungen von 2000-2005

Geobasisdaten © Landesamt für Geoinformation und Landentwicklung Baden-Württemberg, www.lgl-bw.de, Az.: 2851.9-1/19



**Stadt Gundelsheim**

Starkregenrisikomanagement  
 Hydraulische Gefährdungsanalyse

<b>Studie</b>	<b>Projekt 01GUH17009</b>		
Maximale Überflutungstiefen "selten, verschlamm"	bearbeitet	Juni 2019	Ino / sth
	gezeichnet	Juli 2019	Ino
	geprüft	Juli 2019	pne
Starkregengefahrenkarte	Maßstab	1:3.500	Plan-Nr. UT_SEL_V_010
	EDV: GUH_SRKG.aprx		

**Auftraggeber / Antragsteller:**  
 Stadt Gundelsheim  
 Tiefenbacher Str. 16  
 74831 Gundelsheim  
 Telefon: 06269 96-0  
 Fax: 06269 96 96  
 info@gundelsheim.de

**Planverfasser:**  
**BIT INGENIEURE** BIT Ingenieure AG  
 Lerchenstraße 12  
 74072 Heilbronn  
 Tel. +49 7131 9165-0  
 Fax +49 7131 9165-10  
 heilbronn@bit-ingenieure.de

Karlsruhe | Freiburg | Heilbronn | Villingen-Schwenningen | Donaueschingen | Öttingen

