

Unterkünfte

IN BAD WIMPFEN, GUNDELSHEIM
UND IN DER REGION HEILBRONNER LAND



Gundelsheim
Deutschordensstadt
am Neckar



BAD WIMPFEN
HISTORISCHE STADT
AM NECKAR

Kostbare heimelige Momente

IN BAD WIMPFEN UND GUNDELSHEIM

Eine bewegte Historie, heilende Sole und kulinarische Genüsse aus heimischer Küche lassen den Besuch in den Städten Bad Wimpfen und Gundelsheim zu einer spannenden Erlebnisreise werden.

Zu Fuß, mit dem Fahrrad oder mit dem Schiff – lassen Sie die beeindruckende Silhouette der Stauferpfalz Wimpfen und das romantischen Weinstädtchen Gundelsheim auf sich wirken. Unsere Gästeführer nehmen Sie mit auf eine spannende Entdeckungsreise durch die schönsten Winkel der Altstädte, vorbei an historischen Fachwerkbauten, künstlerischen Gärten und malerischen Gässchen.

Sehen – schauen – verweilen Sie im Moment – fühlen Sie die Vergangenheit und genießen Sie die Gegenwart. Erholung pur.

Beide Städte lassen sich sehr schön mit einer Radtour auf dem Neckarradweg, dem Kocher-Jagst- oder Salz&Sole- Radweg, einer Wanderung auf dem Neckarsteig oder einer Schiffstour verbinden und erkunden. Hier macht Radfahren und Wandern richtig Spaß!

Wir freuen uns auf Ihren Besuch und wünschen Ihnen einen unvergesslichen Aufenthalt.

Bad Wimpfen und Gundelsheim sind mehr als attraktive Reiseziele. Es sind Orte, an denen man sich zuhause fühlt. Egal, ob Sie geschäftlich oder privat unterwegs sind, ob Sie mit Ihrer Familie, Ihrem Partner oder alleine reisen – hier finden Sie Gastgeber, die Ihnen Service mit Herz bieten.

Entdecken Sie die schönen, oft inhabergeführten Hotels und Ferienwohnungen in Bad Wimpfen und lassen Sie sich von der historischen Atmosphäre verzaubern. Genießen Sie individuelle Zimmer zum Wohlfühlen, die den Charme der Vergangenheit mit modernem Komfort verbinden.

Wir heißen Sie herzlich willkommen!

Unsere Gastgeber finden Sie auf den folgenden Seiten

Hotels & Pensionen	Seite 7 bis Seite 9
Bad Wimpfen	Seite 13 bis Seite 14
Gundelsheim	
Ferienwohnungen	Seite 30
Bad Wimpfen	Seite 38 bis Seite 39
Gundelsheim	

In Bad Wimpfen und Gundelsheim ist ganzjährig etwas geboten. Und wenn gerade einmal nichts los ist, dann erstellen wir Ihnen ein maßgeschneidertes Angebot – passgenau auf Ihre Wünsche und Anforderungen abgestimmt. Ob Event, Incentive, Action – wir haben ergänzende Module für Sie: Segway oder Kanufahren, Lager im Tipi-Dorf, Paintball, Zigarrenverkostung, Kochkurs, Weinprobe oder Gin-Brennen. Sprechen Sie uns an!

Kultur- & Tourist-Information Bad Wimpfen
Hauptstraße 45, 74206 Bad Wimpfen
Tel. 07063 53-230, info@badwimpfen.org
www.badwimpfen.de

Tourismus Gundelsheim
Tiefenbacher Straße 16, 74831 Gundelsheim
Tel. 06269 9641, tourismus@gundelsheim.de
www.gundelsheim.de

ERLEBNISSE UND ANGEBOTE IN BEIDEN STÄDTEN:

- Historische Altstadt mit romantischen Gassen, Türmen, Toren und Museen
- Attraktive Stadtfeste und Events
- Aktivprogramme Radfahren, Wandern und Schifffahrt entlang und auf dem Neckar
- Erholung/Entschleunigung und kulinarische Genüsse
- Mehrmals öffentliche Führungen und individuelle Führungen
- Interessante Tages- und spezielle Kinderprogramme

HeilbronnerLand



Abkürzungen & Ausstattungsmerkmale

- TV auf dem Zimmer / in der Ferienwohnung
- Nichtraucherzimmer / -wohnung
- behindertengerechtes Zimmer / Wohnung
- Konferenzräume
- Lift / Aufzug
- Parkplätze direkt am Haus
- Parkgarage
- Kinderbett auf Anfrage
- Zimmer mit Balkon, Terrasse o. Garten
- Rezeption 24 h besetzt
- klimatisierte Zimmer / Wohnung
- Safe im Zimmer
- Haustiere erlaubt
- Hallenbad im Haus
- Sauna im Haus
- Fitnessraum
- familienfreundlicher Betrieb
- Restaurant im Haus
- Bar im Haus
- Weingut
- Frühstück wird angeboten

- Kartenzahlung möglich
- kostenfreies WLAN
- E-Bike-Ladestation
- E-Auto-Ladestation
- Diese Unterkunft können Sie auf www.HeilbronnerLand.de/Unterkunft buchen.
- Gesamte Bettenanzahl der Unterkunft

- Zimmerarten:**
- | | | | |
|----|----------------|----|----------------|
| FW | Ferienwohnung | FH | Ferienhaus |
| EZ | Einzelzimmer | AP | Appartement |
| DZ | Doppelzimmer | SU | Suite |
| DB | Dreibettzimmer | FZ | Familienzimmer |

- Sanitäre Ausstattung**
im Zimmern bzw. in der Ferienwohnung:
- | | |
|-----------|--------------------------|
| Wb | Waschbecken |
| WC/Du | WC und Dusche |
| WC/Bad | WC und Badewanne |
| WC/Du/Bad | WC, Dusche und Badewanne |
- auf der Etage:
- | | |
|-----------|------------------|
| Et-WC/Du | WC und Dusche |
| Et-WC/Bad | WC und Badewanne |

Sterneklassifizierung

- Hotels und Gasthöfe:**
- | | | | |
|-------|-------------|-------|-------------|
| ★ | Tourist | G★ | Tourist |
| ★★ | Standard | G★★ | Standard |
| ★★★ | Komfort | G★★★ | Komfort |
| ★★★★ | First Class | G★★★★ | First Class |
| ★★★★★ | Luxus | | |

- Pensionen und Privatzimmer:**
- | | |
|-------|-----------------------------------|
| P★ | Unterkunft für einfache Ansprüche |
| P★★ | Unterkunft für mittlere Ansprüche |
| P★★★ | Unterkunft für gehobene Ansprüche |
| P★★★★ | Unterkunft für hohe Ansprüche |

- Ferienhäuser und Ferienwohnungen:**
- | | |
|--------|--------------------------------------|
| F★ | Einfache und zweckmäßige Unterkunft |
| F★★ | Unterkunft mit mittlerem Komfort |
| F★★★ | Unterkunft mit gutem Komfort |
| F★★★★ | Unterkunft mit gehobenem Komfort |
| F★★★★★ | Unterkunft mit erstklassigem Komfort |

Klassifizierungen & Auszeichnungen

Viele Gastgeber im HeilbronnerLand sind für bestimmte Serviceleistungen und Qualitätskriterien besonders ausgezeichnet. Die Betriebe mit den hier aufgeführten Auszeichnungen sind im Gastgeberverzeichnis jeweils mit dem rechts dargestellten Signet markiert.



Weinsüden Hotels

Hotels in Baden-Württemberg, die für ihre spezielle Weinkompetenz ausgezeichnet sind. Neben einem breitgefächerten Wissen über die Württemberger Weine überzeugen die Mitarbeiter der Weinsüden Hotels auch mit Tipps und Anregungen für Ausflüge zum Thema Wein.



Bett+Bike

In den ausgezeichneten Bett+Bike-Betrieben sind Radfahrer herzlich willkommen. Auf sie warten besondere Services – von Wasch- und Trockenmöglichkeiten über Werkzeug bis hin zu Informationsmaterial.



Qualitätsgeprüfte Urlaubs Winzerhöfe

Ausgezeichnete Unterkünfte auf dem Weingut. Diese bieten neben dem weinseligen Ambiente und "Wengarter-Anschluss" auch Weinerlebnisse wie Betriebsführungen, Weinwanderungen oder Weinproben direkt auf dem Hof an.



Qualitätsgeprüfte Urlaubs Bauernhöfe

Ihre Unterkunft befindet sich auf einem aktiv betriebenen landwirtschaftlichen Betrieb mit Tieren. Bei den meisten Betrieben sind Hofführungen, organisierte Aktivitäten oder auch das Mitarbeiten auf dem Hof möglich.



Badekrone Bad Rappenau

Unterkünfte mit dem Symbol der Badekrone bieten ab zwei Übernachtungen den kostenlosen Besuch des Bad Rappenauer Sole- und Saunaparadieses RappSoDie an.



RadServiceStation

Für kleine Pannen oder platte Reifen sind diese Gastgeber im HeilbronnerLand ebenso gerüstet wie für Ihren Zwischenstopp zum Energietanken. Hier finden Radler energiereiche Kost und bei zahlreichen Stationen kann der Akku Ihres E-Bikes aufgeladen werden.



Schmeck den Süden Baden-Württemberg

Hochwertiger regionaler Genuss und Gastronomie-Kultur – dafür stehen diese ausgezeichneten Restaurants. Je nach Anzahl regionaler Gerichte erhalten die Betriebe zwischen einem und drei Löwen. In diesem Gastgeberverzeichnis wird generell nur ein Löwe für die Auszeichnung dargestellt.



Haus der Baden-Württemberger Weine

Diese Betriebe versprechen ausgezeichnete Weinkompetenz und garantieren eine große Auswahl regionaler Weine mit bester Beratung. Die Weine werden auch im "Zehnteles-Glas" ausgeschenkt und ermöglichen so einen experimentellen Weingenuss.



Weitere Informationen

Weitere Informationen zu den Auszeichnungen sowie weitere Betriebe finden Sie auf:
www.HeilbronnerLand.de

Abstatt

Hotels & Pensionen



Landgasthof Sonne

Seit 1867 familiengeführter Landgasthof mit gutbürgerlicher Küche und angegliedertem Weingut. Das Hotel verfügt über 12 Doppel- und 4 Einzelzimmer. Busgruppen und Familienfeiern sind willkommen.



Anzahl	m²	Sanitär	Preis	Frühstück p.P.
4x EZ		WC/DU	ab 50 €	8,00 €
12x DZ		WC/DU	ab 75 €	8,00 €



28



Gottlieb-Härle-Straße 6 · 74232 Abstatt-Happenbach
07062 90500 · info@sonne-happenbach.de
www.sonne-happenbach.de

Bad Friedrichshall

Hotels & Pensionen



Anzahl	m²	Sanitär	Preis	Frühstück p.P.
2x EZ		WC/DU	ab 70 €	inkl.
16x DZ		WC/DU	ab 95 €	inkl.
1x FZ		WC/DU	ab 150 €	inkl.



36



Deutschordestraße 16 · 74177 Bad Friedrichshall-Jagstfeld
07136 95610 · info@sonne-badfriedrichshall.de
www.sonne-badfriedrichshall.de

Hotel Sonne Garni

Die „Sonne“, das familiäre Hotel Garni mit persönlichem Charme. Zentral gelegen, bestens angebunden an Straße & Schiene, direkt am Neckar, umgeben von Grün, inmitten von erlebnisreichen Ausflugszielen.

modernen TV und kostenlosem WLAN. Ein Frühstück, welches (fast) keine Wünsche offen lässt mit duftenden Kaffee- oder Teespezialitäten, knusprigen Brötchen, frischem Obst und hausgemachten Marmeladen.

In der „Kleinen Kneipe“ oder auf der Sonnen-Terrasse über dem Neckar finden Sie zu jeder Zeit eine große Auswahl an gekühlten Getränken zu fairen Preisen und natürlich ein gemütliches Plätzchen.

Sonne tanken & Kräfte schöpfen im behaglichen Hotel. 19 komfortable Hotelzimmer, ausgestattet mit Dusche, WC,



Gasthof Zur Krone mit Gästehaus Bauer

Im Ortsteil Kochendorf in zentraler und doch ruhiger Lage direkt am Marktplatz. Das Haus ist bekannt durch seine gutbürgerliche Küche. Neben dem traditionsreichen Stammhaus gibt es auch ein modern eingerichtetes Gästehaus. In ruhiger Lage finden Sie hier schöne Zimmer mit Dusche, WC, größtenteils mit Balkon, Aufenthaltsraum. Parkplatz vor dem Haus.



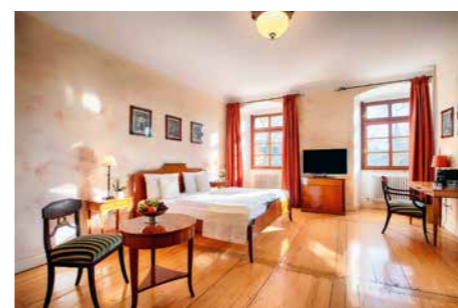
Anzahl	m²	Sanitär	Preis	Frühstück p.P.
20x EZ		WC/DU	ab 60 €	7,00 €
18x DZ		WC/DU	ab 90 €	7,00 €
2x DB		WC/DU	ab 100 €	7,00 €



62



Mühlstraße 2 · 74177 Bad Friedrichshall-Kochendorf
07136 24517 · info@gaestehaus-bauer.com
www.gaestehaus-bauer.com



Welcome Hotel Schloss Lehen

Einzigartiges Schloss aus dem 16. Jahrhundert mit 21 im Renaissance-Stil gestalteten Zimmern in idyllischer Lage. Zimmer teilweise mit WC/Du oder WC/Bad.



Anzahl	m²	Sanitär	Preis	Frühstück p.P.
4x EZ	15	WC/DU	ab 79 €	inkl.
15x DZ	25	WC/DU	ab 89 €	inkl.
2x SU	35	WC/Bad	ab 119 €	inkl.
1x AP	50	WC/DU	ab 100 €	inkl.



35



Hauptstraße 2 · 74177 Bad Friedrichshall-Kochendorf
07136 98970 · info.fri@welcome-hotels.com
www.welcome-hotels.com

Bad Rappenau

Hotels & Pensionen



ADLER - Gaststube - Hotel

Hotel mit Restaurant, allergikerfreundlich, Haustiere auf Anfrage, Reiten möglich, Gartenlokal, Kurzübernachtungen möglich. Pauschalarrangements.



Anzahl	m²	Sanitär	Preis	Frühstück p.P.
3x EZ		WC/DU	ab 40 €	inkl.
12x DZ		WC/DU	ab 77 €	inkl.
4x SU		WC/DU	ab 130 €	inkl.



49



Babstadter Straße 26 · 74906 Bad Rappenau
07264 91520 · wklust-adler@t-online.de
www.hotel-adler-bad-rappenau.de

Anzahl	m²	Sanitär	Preis	Frühstück p.P.
15x EZ		WC/DU	ab 99 €	inkl.
80x DZ		WC/DU	ab 134 €	inkl.
2x SU		WC/DU/Bad	ab 250 €	inkl.



194



Buchäckerring 42 · 74906 Bad Rappenau-Bonfeld
07066 9158840 · badrappenau@plazahotels.de
www.plazahotels.de/hotel-bad-rappenau

Anzahl	m²	Sanitär	Preis	Frühstück p.P.
1x EZ		Et-WC/DU	ab 31 €	inkl.
1x DZ		Et-WC/DU	ab 52 €	inkl.
1x DZ		WC/DU	ab 64 €	inkl.



5



Bergstraße 31 · 74906 Bad Rappenau
07264 6595

Anzahl	m²	Sanitär	Preis	Frühstück p.P.
1x EZ		Et-WC/Bad	ab 28 €	-
1x DZ		Et-WC/Bad	ab 45 €	-



3



Schützenweg 8 · 74906 Bad Rappenau-Grombach
07266 2421

Anzahl	m²	Sanitär	Preis	Frühstück p.P.
34x EZ		WC/DU	ab 78 €	inkl.
24x DZ		WC/DU	ab 156 €	inkl.



82



Salinenstraße 24 · 74906 Bad Rappenau
07264 8050 · hotelhaeffner@t-online.de
www.haeffner-braeu.de

Anzahl	m²	Sanitär	Preis	Frühstück p.P.
1x EZ		WC/DU	ab 30 €	inkl.
1x DZ		WC/DU/Bad	ab 60 €	inkl.



3



Friedensstraße 2 · 74906 Bad Rappenau
07264 5130



BEST WESTERN Hotel Bad Rappenau

Kostenfreies WLAN und Sky-TV, angrenzendes Restaurant mit Biergarten und Kaffeebar, Geldautomat, Rezeption 24h geöffnet.



Gästehaus Isbrecht

Geschirr für kleinen Imbiss, Frühstücksraum, Kühlschrank auf Etage, Küchenbenutzung möglich, Autostellplatz.



Gästehaus Jochim

Separate Küche mit Essecke. Ruhige Ortsrandlage. Nähe Autobahnanschlussstelle A6, 8km bis Bad Rappenau.



Hotel Häffner-Bräu

Familiär geführtes Hotel mit Privat-Brauerei, Restaurant, Sauna mit Solarium, Lage im Kurgebiet gegenüber Sole-Bad. Garage und Parkplätze, WLAN, Tagungsräume.

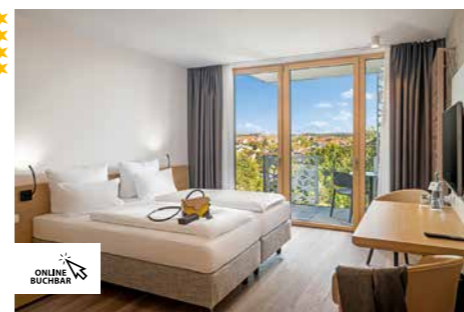


Privatpension Freudenberger

Separates Frühstückszimmer, Geschirr für Imbiss, Kühlschrank auf Etage. Kurzübernachtungen bis 3 Nächte gegen Aufpreis.

Bad Rappenau

Hotels & Pensionen

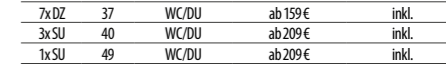


Saline 1822

Modernes 4* Hotel für Urlaubs-, Wellness- und Businessgäste. 127 barrierefreie Zimmer, Bademantelgang zur RappSoDie (gegen Gebühr), kostenfreies Fitness-Studio.



Anzahl	m²	Sanitär	Preis	Frühstück p.P.
4x EZ	22	WC/DU	ab 109 €	inkl.
51x DZ	26	WC/DU	ab 159 €	inkl.
61x DZ	28	WC/DU	ab 159 €	inkl.
7x DZ	37	WC/DU	ab 159 €	inkl.
3x SU	40	WC/DU	ab 209 €	inkl.
1x SU	49	WC/DU	ab 209 €	inkl.



260



Salinenstraße 33 · 74906 Bad Rappenau
07264 889960 · info@saline1822.de
www.saline1822.de



Wirtshaus zum Wilddieb

Hotel mit Restaurant (Wildspezialitäten), Haustiere auf Anfrage, Autostellplatz, Zimmer teilweise mit Balkon, WLAN.



Anzahl	m²	Sanitär	Preis	Frühstück p.P.
1x EZ		WC/DU	ab 68 €	inkl.
3x DZ		WC/DU	ab 101 €	inkl.
1x DB		WC/DU	ab 123 €	inkl.



10



Heinsheimer Straße 32 · 74906 Bad Rappenau
07264 913783 · wirtshaus-zum-wilddieb@t-online.de
www.wirtshaus-zum-wilddieb.de

Bad Wimpfen

Hotels & Pensionen



Gästehaus zur Sonne

Das Gästehaus ist mehr als nur ein Ort zum Übernachten. Eine kleine zweite Heimat für einen unkomplizierten und erholsamen Aufenthalt in Bad Wimpfen, egal ob für private oder geschäftliche Reisen.

Jedes der 12 individuell geschnittenen und eingerichteten Zimmer ist mit einem eigenen Badezimmer, TV, Kühlschrank,



Anzahl	m²	Sanitär	Preis	Frühstück p.P.
3x EZ	11	WC/DU	ab 67 €	12,50 €
7x DZ	20	WC/DU	ab 88 €	12,50 €
2x FZ	30	WC/DU	ab 120 €	12,50 €



25



Langgasse 3 · 74206 Bad Wimpfen
07063 961160 · info@sonne-badwimpfen.de
www.sonne-badwimpfen.de

Safe, Fön, Wasserkocher und kostenlosem WLAN ausgestattet. Zwei Zimmer können als Familienzimmer mit bis zu 4 Personen belegt werden. Schalten Sie ab und starten Sie dank der Boxspringbetten erholt in jeden neuen Tag. Zudem erwartet Sie täglich ein gesundes, frisch zubereitetes Frühstück.

Fahrräder stellen Sie sicher in einer abgeschlossenen Garage unter. Direkt vor der Haustüre genießen Sie den Blick auf das historische Spital, den Blauen Turm und wunderschöne

Fachwerkhäuser.

Unzählige Restaurants und Cafés laden in unmittelbarer Umgebung zum Verweilen im schönen Städtchen ein. Kostenfreie Parkplätze sind fußläufig zu erreichen, kostenpflichtige Parkplätze (Tagesgebühr 4 Euro) befinden sich direkt vor der Haustür.



Bad Wimpfen

Hotels & Pensionen



Hotel Neues Tor

Sich Zuhause fühlen: Hier kommt man nicht nur an – hier fühlt man sich daheim. Ob als Business Gast oder als Familie mit Kindern. Freuen Sie sich auf einen aufmerksamen Service mit Herz sowie auf viel Raum und Inspiration für Ihr Wohlbefinden. Hochwertig ausgestattete, individuell eingerichtete Zimmer warten auf Ihren Besuch. Im Restaurant Staufers werden neben einem reichhaltigen und

vielseitigen Frühstücksbuffet, mittags und abends lokal-regionale Gerichte mit korrespondierenden Weinen serviert. Von hier haben die Gäste einen einzigartigen Blick auf die Altstadt von Bad Wimpfen. In der rustikalen Schlotzerstube genießt man hingegen traditionelle, schwäbische Gerichte. Im Sommer finden die Gäste Platz auf der Sonnenterrasse. Wechselnde Veranstaltungen wie „Italienische Nacht“ oder z.B. Weihnachtsmenüs werden das ganze Jahr über angeboten.

Anzahl	m²	Sanitär	Preis	Frühstück p.P.
EZ	32	WC/DU	ab 119 €	inkl.
4x DZ	32	WC/DU	ab 155 €	inkl.
4x SU	44	WC/DU	ab 149 €	inkl.

100

Alte Heilbronner Straße 2 · 74206 Bad Wimpfen
07063 93000 · info@neuestor.de
www.neuestor.de

Aktuelle Informationen hierzu entnehmen Sie bitte der Homepage. Ihr Auto und Ihr Fahrrad können Sie gerne in der Hotelgarage parken, E-Ladestationen sind für Auto und Fahrrad vorhanden. Ein Fitnessbereich und eine Sauna runden das Angebot ab. DZ als EZ buchbar.



Gästezimmer Böhme

Schönes Privatzimmer über den Dächern von Bad Wimpfen. Ruhig gelegen. Parkgelegenheit vor der Tür. Großes Zimmer mit Doppelbett, TV, kleine Teeküche, eigenes Bad mit Dusche und WC auf der gleichen Etage. 15 min Fußweg zur wunderschönen Altstadt. Im Haus befindet sich ein Yogastudio. Teilnahme nach Rücksprache möglich. DZ als EZ buchbar.

Anzahl	m²	Sanitär	Preis	Frühstück p.P.
EZ	20	Et-WC/DU	ab 55 €	-
1x DZ	20	Et-WC/DU	ab 60 €	-

2

Weimarstraße 15 · 74206 Bad Wimpfen
07063 951095 · info@yoga-center.eu



Gästezimmer Sigrun Wächter

Gästezimmer im 1. OG mit separatem Eingang in ruhiger Lage am Stadtrand von Bad Wimpfen. Das Gästezimmer ist entweder als Doppelzimmer mit Frühstück oder als Ferienwohnung mit Küche nutzbar. Autoabstellplatz und abschließbarer Fahrradschuppen befinden sich direkt am Haus. Keine Tiere erlaubt.

Anzahl	m²	Sanitär	Preis	Frühstück p.P.
1x DZ	36	WC/DU	ab 50 €	inkl.

2

Ödenburger Straße 1 · 74206 Bad Wimpfen
07063 7134 · gerhard.waechter@gmail.com



Hotel Herberge zur Traube

Das geschichtsträchtige Haus liegt direkt am Stadttor von Bad Wimpfen. Die burgähnlich gebaute Altstadt kann vom Hotel aus zu Fuß erkundet werden. Wer hier übernachtet, findet Nostalgie, Historie und unbeschwerte Gastlichkeit. Gäste schätzen das gepflegte, gemütliche Ambiente und die persönliche, ungezwungene Atmosphäre des Hotels.

Anzahl	m²	Sanitär	Preis	Frühstück p.P.
7x EZ	10	WC/DU	ab 47 €	15,00 €
10x DZ	15	WC/DU	ab 75 €	15,00 €
1x AP	60	WC/DU/Bad	ab 115 €	15,00 €

29

Hauptstraße 1 · 74206 Bad Wimpfen
07063 934343 · kontakt@herberge-zur-traube.de
www.herberge-zur-traube.de



Hotel am Rosengarten

Ruhig und am Rande der historischen Altstadt gelegen, Solebad und Kurpark mit angeschlossen. Hoteleigene Tiefgarage, E-Bike Ladestation, Sauna und kostenfreies WLAN. Alle 60 Nichtraucher-Zimmer verfügen über ein Bad mit ebenerdiger Dusche und WC, Fön und LCD TV. DZ als EZ buchbar.

Anzahl	m²	Sanitär	Preis	Frühstück p.P.
EZ	25	WC/DU	ab 85 €	14,00 €
60x DZ	25	WC/DU	ab 96 €	14,00 €

120

Osterbergstraße 16 · 74206 Bad Wimpfen
07063 9910 · rezeption@hotel-rosengarten.net
www.hotel-rosengarten.net

Bad Wimpfen

Hotels & Pensionen



Hotel Wagner

Das Hotel Wagner befindet sich in Mitten der Altstadt direkt am Marktplatz. Hier treffen sich Geschichte sowie die Kultur aus früheren Zeiten und Urlaubsgäste von heute. Dazu bietet Ihnen das Hotel Wagner mit seinen Zimmern und deren modernen Komfort all das was Sie brauchen, um in der einzigartigen Kulisse von Bad Wimpfen ein paar erholsame Tage zu genießen.



Kloster Bad Wimpfen

Tagen und Wohnen in klösterlicher Atmosphäre, die Zimmer sind aufwändig renoviert und verströmen immer noch den Geist klösterlichen Lebens. Ganz dem mönchischen Lebensstil entsprechend sind alle Zimmer einfach, aber stilvoll eingerichtet.



Pension Anno & Dato

Die gemütliche und stilvolle Pension befindet sich in idyllischer Lage im Markrain in einem denkmalgeschützten Fachwerkhaus in der Altstadt. Aufenthaltsraum mit TV, Kaffeemaschine, Wasserkocher und Kühlschrank. Fahrradabstellmöglichkeit vorhanden. In unmittelbarer Umgebung finden Sie Restaurants, Cafés, Läden und Frühstücksmöglichkeiten. Lebensmittelmarkt in ca. 500 m Entfernung. DZ als EZ buchbar.



Brackenheim

Hotels & Pensionen



Landpension Kohler

Mit Herzblut und Leidenschaft führt die Familie Kohler ihre Landpension im Herzen des malerischen Zabergäus. Der gepflegte Winzerhof befindet sich am Ortsrand von Dürrenzimmern, einem Teilort von Brackenheim, Deutschlands größter Rotweingemeinde. Die Gastgeber legen großen Wert auf eine herzliche und gemütliche Atmosphäre und haben stets ein offenes Ohr für Fragen und Wünsche, damit die Gäste einen

gelungenen Urlaub in der Landpension verbringen können. Die Zimmer sind hell, freundlich und modern eingerichtet und verfügen zumeist über Balkon oder Terrasse und teilweise über eine Klimaanlage. Drei der Zimmer sind mit Kochgelegenheiten ausgestattet. Ein barrierefreies Zimmer im EG bietet schwellenlosen Wohnkomfort. Das reichhaltige Frühstücksbuffet sorgt für einen guten Start in den Tag. Rund ums Haus laden bequeme Sitzmöglichkeiten in Hof und Garten zum Verweilen ein und bei kühlerem Wetter

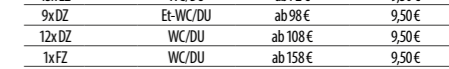
Anzahl	m²	Sanitär	Preis	Frühstück p.P.
3x EZ	15	WC/DU	ab 75 €	10,00 €
7x DZ	20	WC/DU	ab 90 €	10,00 €



22

Marktplatz 3 · 74206 Bad Wimpfen
07063 8582 · info@hotel-wagner.com
www.hotel-wagner.com

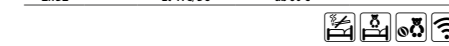
Anzahl	m²	Sanitär	Preis	Frühstück p.P.
7x EZ		Et-WC/DU	ab 62 €	9,50 €
13x EZ		WC/DU	ab 72 €	9,50 €
9x DZ		Et-WC/DU	ab 98 €	9,50 €
12x DZ		WC/DU	ab 108 €	9,50 €
1x FZ		WC/DU	ab 158 €	9,50 €



66

Lindenplatz 7 · 74206 Bad Wimpfen
07063 97040 · kloster.badwimpfen@malteser.org
www.kloster-bad-wimpfen.de

Anzahl	m²	Sanitär	Preis	Frühstück p.P.
EZ		Et-WC/DU	ab 40 €	-
2x DZ		Et-WC/DU	ab 60 €	-



4

Markrain 14 · 74206 Bad Wimpfen
07063 258744 · info@anno-dato.de
www.anno-dato.de

Anzahl	m²	Sanitär	Preis	Frühstück p.P.
4x EZ	18	WC/DU	ab 79 €	inkl.
6x DZ	21	WC/DU	ab 99 €	inkl.



34

Meimsheimer Straße 17 · 74336 Brackenheim-Dürrenzimmern
07135 95050 · info@landpension-kohler.de
www.landpension-kohler.de

bietet der Aufenthaltsraum für Gruppen genug Platz fürs gemütliche Beisammensein. Für den Weingenuss sorgen die gut gefüllten Getränkeköhlchränke (Selbstbedienung). Fahrräder finden in der abschließbaren Fahrradgarage mit Lademöglichkeit Ihren Platz und ein Spielplatz lässt auch bei den kleinen Gästen keine Langeweile aufkommen.



Brackenheim

Hotels & Pensionen



Ziners Apart- und Boutiquehotel

Das Ziners Appartements im Flämmle ist ein kürzlich renoviertes Boutiquehotel mit einem romantischen Garten und einer Weinbar in Neipperg, in einem historischen Gebäude, 18 km von den Städtischen Museen Heilbronn entfernt. Es ist eine klimatisierte Unterkunft und Sie profitieren von kostenfreien Parkplätzen und WLAN.

Jede Wohneinheit verfügt über eine voll ausgestattete Küchenzeile mit einem Kühlschrank, Kaffeeautomat, Flachbild TV, Sitzgelegenheit und eigenes Badezimmer mit WC, Dusche und Haartrockner. Obligatorisch sind Bettwäsche und Handtücher.

Im Ziners Flämmle verwöhnt Sie Küchenchef Thomas Zinser auf seine ganz persönliche Art. Eine kreative Küche gepaart mit jeder Menge Erfahrung und regionalen Zutaten lassen tolle Gerichte entstehen. Als besonderes Highlight serviert Ihnen

Anzahl	m²	Sanitär	Preis	Frühstück p.P.
2x DZ	20	WC/DU	ab 110 €	ab 12,50 €
2x SU	28	WC/DU	ab 140 €	ab 12,50 €



25

Leintalstraße 15 · 74336 Brackenheim
07135 9387060 · info@zinersflaemmle.de
www.zinersflaemmle.de

Koch Vinoth von „Schwabe trifft Inder“ authentisch indische Gerichte aus seiner Heimat.



Gasthaus-Hotel Adler

Seit über 50 Jahren in Familienbesitz vereint das Gasthaus Hotel Adler Tradition mit zeitgemäßem Ambiente. Es wurde 2018 komplett umgebaut, alle Zimmer neugestaltet, eingerichtet und renoviert. Das Haus verfügt über 17 Zimmer, ein Restaurant mit 60 Sitzplätzen und ein Gartenlokal mit 50 Plätzen. Die Zimmer sind liebevoll eingerichtet und individuell gestaltet, teilweise mit Klimaanlage.



Anzahl	m²	Sanitär	Preis	Frühstück p.P.
4x EZ		WC/DU	ab 85 €	inkl.
8x DZ		WC/DU	ab 125 €	inkl.
5x DZ		WC/DU	ab 135 €	inkl.



30

Hindenburgstraße 4 · 74336 Brackenheim-Botenheim
07135 98110 · info@adlerbotenheim.de
www.adlerbotenheim.de



Gästehaus Landenberger

Auf die Gäste wartet ein Haus zum Wohlfühlen mit einem idyllischen Garten zum Entspannen und individuelle Gastlichkeit. Die ruhige Orts- und Waldrandlage des Gästehauses verspricht Entspannung und Erholung pur! Die hellen Zimmer mit separatem Eingang sind mit viel Liebe zum Detail eingerichtet und heißen Urlauber oder Monteur willkommen.



Anzahl	m²	Sanitär	Preis	Frühstück p.P.
3x DZ	18	WC/DU	ab 50 €	-
1x AP	30	WC/DU	ab 50 €	-



10

Waldstraße 10 · 74336 Brackenheim-Stockheim
07135 5435 · info@gaestehaus-landenberger.de
www.gaestehaus-landenberger.de



Gästehaus Novotny

Das Gästehaus im Brackeneimer Ortsteil Stockheim verfügt über drei Zimmer mit jeweils zwei Einzelbetten im 1. OG mit Du/WC. Zum Hof hin gibt es einen Gemeinschaftsbalkon. Im 1. OG befindet sich eine Gemeinschaftsküche. Ein längerer Aufenthalt für Monteur ist möglich. Für Touristen gibt es schöne Wander- und Radwege durch herrliche Wälder und Weinberge. DZ als EZ buchbar.



Anzahl	m²	Sanitär	Preis	Frühstück p.P.
EZ	12	WC/DU	ab 35 €	-
3x DZ	12	WC/DU	ab 55 €	-
1x AP	25	WC/DU	ab 40 €	-



7

Sankt-Ulrich-Straße 11 · 74336 Brackenheim-Stockheim
07135 9389097 · info@gaestehaus-novotny.de
www.gaestehaus-novotny.de



Gästehaus Uwe Kachel

Von herrlichen Weinbergen umgeben, in ruhiger Lage, erwartet Sie aktive Erholung ohne Hektik. Fühlen Sie sich wohl. Es erwarten Sie schöne Ein-, Zwei- und Dreibettzimmer mit WC/Du oder WC/Bad, TV-Anschluss, teilweise Balkon zur Südseite. Entspannung finden Sie auf der Sonnenterrasse und der großen Streuobstwiese.



Anzahl	m²	Sanitär	Preis	Frühstück p.P.
3x EZ		WC/DU	ab 45 €	
7x DZ		WC/DU	ab 80 €	

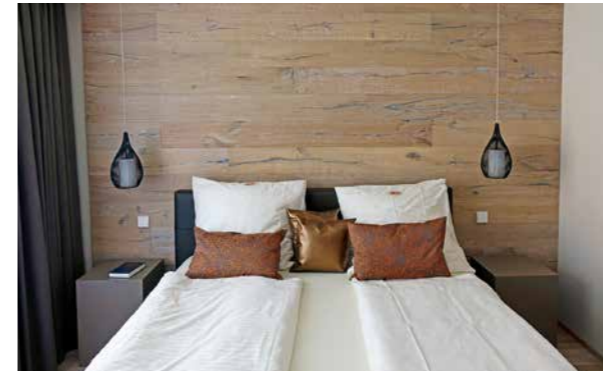


25

Rohnerweg 9 · 74336 Brackenheim-Haberschlacht
07135 6801 · info@kacheluwe.de
www.kacheluwe.de

Cleebronn

Hotels & Pensionen



Gasthof Zum Ochs

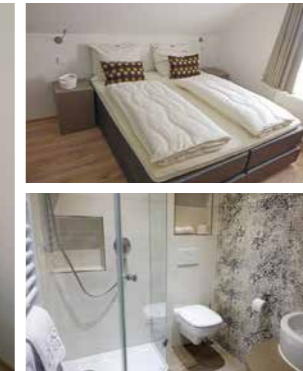
Stilvolle, neu renovierte Gästezimmer in ruhiger Lage und hauseigenes Restaurant.

Der Gasthof mit Hotel liegt direkt in der Ortsmitte. Die 13 neu renovierten Gästezimmer in ruhiger Lage sind stilvoll, modern und mit natürlichem Charme ausgestattet. Eben genau das Richtige, um nach einem erlebnisreichen Tag im Naturpark

Stromberg-Heuchelberg gemütlich zu entspannen.

Die großzügige Ferienwohnung ist ideal für große Familien und Kleingruppen bis zu neun Personen. Im sonnigen Wintergarten finden Gäste Ruhe und Entspannung, für die Kleinen sind verschiedene Spielmöglichkeiten vor Ort.

Kulinarisch verwöhnt werden die Gäste im hauseigenen Restaurant. Hier kommt jeder Genießer auf seinen Geschmack



Anzahl	m²	Sanitär	Preis	Frühstück p.P.
3x EZ	20	WC/DU	ab 84 €	inkl.
7x DZ	23	WC/DU	ab 115 €	inkl.
1x DB	25	WC/DU	ab 136 €	inkl.
2x FZ	23	WC/DU	ab 157 €	inkl.



28

Keltergasse 18 · 74389 Cleebronn
07135 974700 · info@ochsen-cleebronn.de
www.ochsen-cleebronn.de

- ob schwäbisch, international oder vegetarisch.



Eberstadt

Hotels & Pensionen



Weinlodge am Geissberg

Die Weinlodge 2.0 ist eine Weinpension mit 4 modernen Doppelzimmern, die nach dem jeweiligen Charakter des Weines eingerichtet ist.

Alle Zimmer sind modern, hell und freundlich eingerichtet und bieten einen angenehmen Komfort für Ihren Aufenthalt. Die Zimmer verfügen alle über Fußbodenheizung, automatischer

Raumbelüftung, bequeme Doppelbetten, Sitzgelegenheit, schwenkbarer internetfähiger Smart-TV, Radio-Wecker, Mini-bar, Kaffeemaschine, Wasserkocher, große Walk-In Dusche, Fön usw. Das Sauvignon Blanc Zimmer verfügt zusätzlich über eine schöne Südterrasse mit Sitzecke und Blick ins Grüne.

Natürlich steht in der Weinlodge immer der Wein im Mittelpunkt. In jeder Minibar finden Sie den passenden Wein Ihres Zimmers.

Anzahl	m²	Sanitär	Preis	Frühstück p.P.
4x DZ	20	WC/DU	ab 75 €	15,00 €



16

In den Erlenwiesen 3 · 74246 Eberstadt
07134 916061 · info@weinlodge-eberstadt.de
www.weinlodge-eberstadt.de

Im modernen Frühstücksraum können Sie sich mit einem reichhaltigen Frühstück für den Tag stärken. Auf dem Betrieb gibt es auch eine Vinothek mit leckeren Weinen von 12 verschiedenen Winzern aus verschiedenen Weinanbaugebieten. Für Gruppen gibt es auch zahlreiche Weinerlebnisse.





Altstadthotel Wilde Rose

Ein liebenswertes Zuhause für nette Leute. Die beiden Häuser wurden mit insgesamt 10 Zimmern 1992 errichtet und eingerichtet – unvergleichlich gemütlich. Der herrliche Innenhof ist eine stille Oase in der Eppinger Altstadt. Im Frühjahr 2019 wurde das Hotel um ein schmackes Gästehaus mit 8 stilvoll eingerichteten Zimmern gegenüber dem Baumann'schen Haus erweitert. Diese bieten ein hohes Maß an Komfort.



Anzahl	m²	Sanitär	Preis	Frühstück p.P.
3x EZ	20	WC/DU	ab 105 €	inkl.
15x DZ	22	WC/DU	ab 149 €	inkl.

33

Kirchgasse 29-31 · 75031 Eppingen
07262 91400 · info@altstadthotel-wilde-rose.de
www.altstadthotel-wirtskeller-eppingen.de

Anzahl	m²	Sanitär	Preis	Frühstück p.P.
1x EZ		WC/DU	ab 40 €	5,00 €
8x DZ		WC/DU	ab 75 €	5,00 €

17

Ittlinger Straße 39 · 75031 Eppingen-Richen
07262 4497 · info@loewen-richen.de
www.loewen-richen.de

Anzahl	m²	Sanitär	Preis	Frühstück p.P.
EZ		WC/DU	ab 43 €	inkl.
2x DZ		WC/DU	ab 63 €	inkl.

10

Adelshofer Straße 52 · 75031 Eppingen
07262 1873 · rug.wagner@t-online.de
www.kraichgauhof.de

Anzahl	m²	Sanitär	Preis	Frühstück p.P.
EZ	45	Et-WC/DU	ab 40 €	-
2x DZ	45	Et-WC/DU	ab 70 €	-

10

Alter Mühlbacher Weg 5 · 75031 Eppingen
07262 3740 · info@moonlight-ranch.de
www.moonlight-ranch.de

Anzahl	m²	Sanitär	Preis	Frühstück p.P.
1x EZ	8	Et-WC/DU	ab 35 €	-
1x EZ	12	Et-WC/DU	ab 35 €	-
1x DZ	12	Et-WC/DU	ab 50 €	-
1x DB	8	Et-WC/DU	ab 75 €	-
1x AP	20	WC/DU	ab 50 €	-

12

Bismarckstraße 24 · 75031 Eppingen
info@paulas-und-ferdis-hostel.de
www.paulas-und-ferdis-hostel.de

Anzahl	m²	Sanitär	Preis	Frühstück p.P.
1x DZ	23	WC/DU		
1x DZ	26	WC/DU		

4

St. Petersgasse 3 · 75031 Eppingen
0176 56141222 · zimmer@anno1552.de
www.anno1552.de

Gasthof Zum Löwen

Der in vierter Generation geführte Familienbetrieb ist eines der ältesten Gasthäuser im Kraichgau. Der Gasthof „Zum Löwen“ verfügt in seinem Gästehaus über moderne Fremdenzimmer (in ruhiger Lage), ausgestattet mit Dusche/WC, TV, Wlan. Morgens gibt es ein reichhaltiges Frühstück zum Start in den neuen Tag. Die Küche bietet Ihnen deutsche Gerichte mit saisonalen Spezialitäten.



Kraichgauhof Wagner

Der Kraichgauhof liegt im schönen idyllischen Eppingen, inmitten der Natur. Genießen Sie ganzjährig die Kraichgauer Hügelandschaft. Auf dem Hof wird Getreide, Mais, Zuckerrüben, Soja und Tafeläpfel produziert. Infos zur Landwirtschaft aus 1. Hand. Zwei komfortable Fewo und zwei geräumige DZ stehen zur Verfügung. Terrasse im Innenhof oder die Laube im Garten laden zum Verweilen ein.



Moonlight-Ranch

Inmitten der schönen Kraichgauer Landschaft liegt der Landgasthof (3 min mit Auto zur Stadt, 20 min zu Fuß) mit Fewo und DZ. Genießen Sie die Ruhe und lassen Sie die Seele baumeln. Ein atemberaubender Blick von der Dachterrasse in das Kraichgauer Hügeland. Die Zimmer und Fewo sind sehr gemütlich eingerichtet und laden zum Verweilen ein. Schöner Wohnmobilstellplatz/Wohnwagen direkt am Haus.



Paula's und Ferdi's Hostel

Paula's & Ferdi's Hostel begrüßt seit vielen Jahren internationale Gäste aus aller Welt und allen Generationen. Das erfahrene Management ist jeden Tag für Sie da, um all Ihren Erwartungen gerecht zu werden. Es hat das Ziel, Ihnen eine sorgen- und stressfreie Atmosphäre zu schaffen und Ihren Aufenthalt so angenehm wie möglich zu gestalten.



Pension Anno 1552

Genießen Sie den Charme eines einzigartigen Fachwerkhauses mit den Annehmlichkeiten der Neuzeit. Die Zimmer sind komplett renoviert mit TV, Bad, Dusche und WC, ideal für 1 - 2 Personen. Der Bahnhof ist fünf Gehminuten entfernt.

Vermietung ab 3 Übernachtungen, gerne auch wochen-/monatsweise. Preis auf Anfrage.



Wo der Hahn kräht

Das familiengeführte Hotel und Restaurant mit eigenem Weingut, befindet sich inmitten der Fleiner Weinberge in absolut ruhiger Lage. In den Jahren 2021/22 wurden sämtliche Hotelzimmer renoviert. Ab dem Winter 2023/2024 erschließt der neue Panoramaaufzug alle Gästezimmer mit Blick ins Deinenbachtal. Direkt gelegen am Fleiner Rundwanderweg, Wander- und Radkarten im Hotel erhältlich.

Im Restaurant, Gasthof oder auf der Sonnenterrasse kann die gut bürgerliche bis gehobene regionale Küche genossen werden. Kulinarische Schmankerl wie Weindegustationsmenüs oder saisonale Barbecues vom 500 kg Holzofensmoker finden regelmäßig statt.

Seminarräume mit Tageslicht und Terrassenanbindung bis zu 40 Personen.

Anzahl	m²	Sanitär	Preis	Frühstück p.P.
4x EZ	20	WC/DU	ab 105 €	inkl.
5x EZ	24	WC/DU	ab 115 €	inkl.
10x DZ	22	WC/DU	ab 125 €	inkl.
16x DZ	25	WC/DU	ab 135 €	inkl.
3x SU	35	WC/DU	ab 160 €	inkl.

90

Altenbergweg 11 · 74223 Flein
07131 50810 · info@wdhk.de
www.wo-der-hahn-kraeht.de

Weitere Highlights: Feinschmecker Arrangement „Roter Mönch“ mit Übernachtung und Gourmet-Menü, geführte Wanderungen durch die Weinberge mit Rast am Chalet „Roter Mönch“, Silvester-Menü.



Gundelsheim



Schlosshotel Horneck – Hotel Garni

Ein historisches Gebäude mit interessanter Geschichte und abwechslungsreichen Aktivitäten wartet auf Sie. Erleben Sie das ehemalige Deutschordenschloss hautnah und übernachten Sie in modernen Zimmern mit historischem Flair. Lernen Sie die Siebenbürgische Kultur kennen, die eng mit dem Schloss verbunden ist. Genießen Sie die idyllische Lage

im Neckartal und erkunden Sie die Umgebung. Das historische Zentrum Gundelsheim und der preisgekrönte Wanderweg Neckarsteig liegt Ihnen direkt zu Füßen.

Die Zimmer sind modern ausgestattet, mit einem großen Doppelbett, Fernseher, Kleiderschrank, Schreibtisch, Sitzecke, Teestation und einem Bad mit Dusche/WC. Internet gibt es kostenfrei.

Jedes Zimmer ist durch die historische Bauweise individuell. Starten Sie nach Ihrer Übernachtung in der Veranda „Weinland“

Anzahl	m²	Sanitär	Preis	Frühstück p.P.
1x EZ	20	WC/DU	ab 109 €	15,00 €
21x DZ	24	WC/DU	ab 129 €	15,00 €
4x DZ	40	WC/DU	ab 152 €	15,00 €
2x FZ	45	WC/DU	ab 170 €	15,00 €
5x SU	45	WC/DU	ab 190 €	15,00 €

70

Schloss Horneck 1 · 74831 Gundelsheim
06269 4289888 · kontakt@schlosshotel-horneck.de
www.schlosshotel-horneck.de

mit einem ausgiebigen Frühstück in den Tag. Genießen Sie den Ausblick auf den Weinberg „Himmelreich“ und auf den Neckar.

Gundelsheim und Umgebung eignen sich gleichermaßen für Radfreunde als auch für Wanderer. Als zertifiziertes Bett&Bike Hotel und ausgezeichnet als Qualitätsanbieter „Wanderbares Deutschland“, ist das Hotel die passende Unterkunft für Sie.



Gundelsheim

Hotels & Pensionen



Anzahl	m²	Sanitär	Preis	Frühstück p.P.
EZ		WC/DU	ab 65 €	inkl.
8xDZ		WC/DU	ab 88 €	inkl.



16

Schloßstraße 31 · 74831 Gundelsheim
06269 350 · info@schell-schokoladen.de
www.schell-schokoladen.de

Schell Schokoladen

Schell Schokoladen, bereits in 4. Generation, steht schon seit jeher für Tradition, Qualität und Nachhaltigkeit. Bereits seit bald 100 Jahren heißt Familie Schell im Stammhaus in der Altstadt von Gundelsheim ihre Gäste willkommen. Das Traditionshaus mit 8 Gästezimmern lädt für Kurzurlaube ein. Im Café werden Sie mit hausgemachten Kuchen, Torten und Trinkschokoladen verwöhnt.

Auch besondere Mitbringsel für Genießer finden Sie im vielfältigen Sortiment aus von der Bohne bis zur Tafel hergestellten Schokoladen der hauseigenen Manufaktur. Durch die Erfindung der Essigschleckerle wurde Schell Schokoladen bekannt. Inzwischen werden vielfältige Schokoladenprodukte hergestellt. Es wird höchsten Wert auf Qualität, Fairness und Nachhaltigkeit gelegt. Besondere Erlebnisse bieten außerdem die Seminare. Hier können Sie selbst kreativ werden und Pralinen oder Schokolade

herstellen. Lassen Sie sich verführen von der Versuchung „Schokolade und Wein“ in den Genussseminaren. Entdecken Sie Gundelsheim auf die süß-herbe Weise und lassen sich verzaubern von Schell Schokoladen.

DZ auch als EZ buchbar.



Güglingen

Hotels & Pensionen



Herzogskelter Hotel & Restaurant

Modernes Ambiente in historischem Gebäude. Im Zusammenspiel von historischer Bausubstanz und modernem Ambiente und erstklassigem Service, bietet die Herzogskelter einen besonderen Rahmen für Ihren Aufenthalt im Zabergäu.



Anzahl	m²	Sanitär	Preis	Frühstück p.P.
EZ	14	WC/DU	ab 73 €	14,00 €
EZ	19	WC/DU	ab 83 €	14,00 €
DZ	19	WC/DU	ab 108 €	14,00 €
DZ	20	WC/Bad	ab 110 €	14,00 €
FZ	27	WC/DU/Bad	ab 138 €	14,00 €

65

Deutscher Hof 1 · 74363 Güglingen
07135 930610 · info@herzogskelter.de
www.herzogskelter.de

Hardthausen am Kocher

Hotels & Pensionen



Hotel Restaurant Pizzeria Da Beni

Entdecken Sie in den 10 komfortablen Zimmern mit Dusche und WC erholsame Nächte. Genießen Sie zudem kostenfreies WLAN und Parkplätze. Im hoteleigenen Restaurant wartet authentische italienische Küche auf Sie. Genießen Sie verschiedene Köstlichkeiten, wie Pizza, Pasta und vieles mehr.



Anzahl	m²	Sanitär	Preis	Frühstück p.P.
3xEZ	14	WC/DU	ab 69 €	13,60 €
7xDZ	17	WC/DU	ab 99 €	13,60 €



17

Lampoldshauer Straße 21 · 74239 Hardthausen am Kocher
07139 933837 · info@restaurant-dabeni.de
www.restaurant-dabeni.de

Haßmersheim

Hotels & Pensionen



Gasthof Adler mit Gästehaus und Metzgerei Pröger

Familiengeführter Gasthof mit Metzgerei & Gästehaus. Zimmer teilweise mit Balkon. Tagungszentrum, Garage/Fahrradgarage, Biergarten mit Sonnenterrasse, kostenfreie PKW- u. Busparkplätze direkt am Haus. Der Gasthof ist ruhig gelegen (100m zum Neckar). Genießen Sie deutsche Spezialitäten der Saison sowie Leckereien aus der hauseigenen Metzgerei.



Anzahl	m²	Sanitär	Preis	Frühstück p.P.
5xEZ		WC/DU	ab 63 €	9,50 €
20xDZ		WC/DU	ab 75 €	9,50 €
2xDB		WC/DU	ab 105 €	9,50 €
2xSU		WC/DU	ab 105 €	9,50 €



60



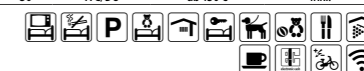
Marktstraße 50 · 74855 Haßmersheim
06266 1522 · mail@adlerlamhotel.de
www.adlerlamhotel.de

Heilbronn

Hotels & Pensionen



Anzahl	m²	Sanitär	Preis	Frühstück p.P.
EZ	26	WC/DU	ab 95 €	inkl.
EZ	30	WC/DU	ab 110 €	inkl.
4xDZ	26	WC/DU	ab 110 €	inkl.
8xDZ	30	WC/DU	ab 130 €	inkl.



24



Hüttenackerweg 10 · 74081 Heilbronn-Sontheim
07131 506550 · h.kurz@cafeundwein.de
www.cafeundwein.de

Café und Wein

Das Gästehaus ist darauf eingerichtet, Ihnen echte Erholung zu beschaffen. Buchen Sie eines der großzügigen, gemütlich eingerichteten und gut ausgestatteten Gästezimmer. Schlafen Sie unbehelligt von Verkehrslärm ein und erwachen Sie mit dem Blick auf freies Feld.

Beginnen Sie Ihren Tag mit einem reichhaltigen Frühstück

zwischen 7 und 10 Uhr (nach Absprache auch früher) in unserem Hofcafé. In der warmen Jahreszeit stehen Gartenliegen zu Ihrer Verfügung, kleine Gäste können sich auf dem hauseigenen Spielplatz austoben.

Das modern eingerichtete Hofcafé mit 68 Sitzplätzen lädt zum Verweilen und Genießen ein, bei geeignetem Wetter verheißt die großzügige Terrasse mit weiteren 50 Sitzplätzen eine unvergleichliche Auszeit vom Alltag. Jede Menge Freifläche

ohne angrenzenden Durchgangsverkehr gibt kleineren und größeren Kindern Gelegenheit zum gefahrlosen Spielen und Toben – und sorgt für entspannte Gelassenheit bei den Eltern.

DZ als EZ buchbar.



Heilbronn

Hotels & Pensionen



Anzahl	m²	Sanitär	Preis	Frühstück p.P.
144x DZ	18	WC/Bad	ab 79 €	inkl.

288

Kilianstraße 12+40 · 74072 Heilbronn
0611 71200425 · reservations@ospidea.com
www.ihg.com

Holiday Inn Express Heilbronn

Neueröffnung ab Februar 2024

Ab Februar 2024 empfängt das Holiday Inn Express Heilbronn Privat- und Geschäftsreisende in zentraler Lage, gut erreichbar mit allen Verkehrsmitteln. Der Heilbronner Bahnhof liegt 1 km entfernt, der nächste Autobahnanschluss nur 7 km. Vom Neckar und den Fernradwegen aus finden Sie das Hotel nach weniger als 400 m am Rand der Fußgängerzone.

Von insgesamt 144 Nichtraucher-Zimmern auf vier Etagen sind drei Zimmer behindertengerecht eingerichtet, auch familienfreundliche Dreibettzimmer sind verfügbar. Das Frühstück in Buffetform ist im Zimmerpreis bereits enthalten.

Das Hotel bietet neben drei Tagungsräumen für bis zu 80 Personen auch eine eigene Tiefgarage. Die Lobbybar hat außer Getränken auch eine kleine Auswahl an Snacks und Speisen im Angebot. Konzertbesucher und Tagungsteilnehmer profitieren

von der Nähe zur Harmonie, auch die bekannte experimenta ist zu Fuß in nur 10 min erreichbar.

Alle Annehmlichkeiten eines neuen und modernen Hotels, die unmittelbare Nähe zur Innenstadt und zum historischen Zentrum sowie eine gute Anbindung lässt auch Ihren nächsten Aufenthalt in Heilbronn gelingen: Herzlich willkommen im Holiday Inn Express Heilbronn.



Anzahl	m²	Sanitär	Preis	Frühstück p.P.
30xEZ	16	WC/DU	ab 79 €	15,00 €
65xDZ	16	WC/DU	ab 89 €	15,00 €

135

Bahnhofstraße 5 · 74072 Heilbronn
07131 59440 · h3697@accor.com
www.ibis.com

ibis Heilbronn City

Lebendiges und preiswertes Hotel, das allen offensteht. Das Nichtraucherhotel liegt direkt im Stadtzentrum am Neckar und ist perfekt für Ihre Anreise mit Auto, Bahn und Bike: Das Haus verfügt über eine Tiefgarage und einen abschließbaren Fahrradraum. Die Innenstadt und das Science Center Experimenta erreichen Sie bequem zu Fuß. Alle 95 schallisolierten Zimmer sind mit einem Sweet Bed by

ibis ausgestattet und bieten einen TV und ein eigenes Bad mit einem Haartrockner. WLAN nutzen Sie in allen Bereichen kostenfrei. Bei 24h besetzter Rezeption & 24h Bar-Service mit warmen Snacks, können Sie es sich an der Hotelbar gut gehen lassen. Morgens steht von 06:30 Uhr bis 10:00 Uhr ein Frühstücksbuffet für Sie bereit. Am Wochenende und an Feiertagen bis 11:00 Uhr. Einfach, schnell und bequem online ein- und auschecken. Für einen kontaktreduzierten Check-in und Check-out empfehlen

wir Ihnen das Accor Online Check-in und Fast Check-out Programm. Einfach direkt bei Ihrer Buchung auswählen. Das Allsafe Siegel garantiert, dass alle Vorkehrungen getroffen wurden, die Ihnen einen sicheren und entspannten Aufenthalt ermöglichen. Dank optimierter Reinigungs- und Hygienemaßnahmen des Teams können Sie sich hier jederzeit sorgenfrei fühlen.



Anzahl	m²	Sanitär	Preis	Frühstück p.P.
80xEZ	22	WC/DU	ab 119 €	10,00 €
40xDZ	24	WC/DU	ab 159 €	10,00 €
5xSU	52	WC/DU	ab 320 €	10,00 €

170

Willy-Mayer-Brücke · 74072 Heilbronn
07131 6300 · insel@insel-hotel.de
www.insel-hotel.de

insel-hotel

Wie ein Schiff auf dem Neckar liegt das insel-hotel mitten im Zentrum – ein Haus der langen Familientradition und inhabergeführt.

Das Science Center der Experimenta ist nur ein paar Schritte entfernt, ebenso wie der wunderschöne grüne Stadtteil Neckarbogen.

Das insel-hotel bietet 125 Zimmer und Suiten und Parkmöglichkeiten sowie eine großzügige Hotelgarage mit direktem Zugang.

Das Schwäbische Restaurant und die Terrasse am Neckar macht Ihren Aufenthalt zum Genusserebnis. Behaglicher Wellness Bereich mit Pool, Sauna und Dampfbad mit Blick auf den Fluss und den Außenbereich. Das reichhaltige Frühstücksbuffet ist bei direkter Buchung inkludiert.

Dachgarten für Veranstaltungen und verschiedene Salons mit zeitlosem Ambiente für Tagungen und private Anlässe.

Großzügiger Fahrradabstellraum mit E-Bike-Ladestationen.



Heilbronn

Hotels & Pensionen



Anzahl	m²	Sanitär	Preis	Frühstück p.P.
18xDZ		WC/DU	ab 44 €	inkl.
27xFZ		WC/DU	ab 36 €	inkl.
6xFZ		WC/DU	ab 36 €	inkl.

180

Paula-Fuchs-Allee 3 · 74072 Heilbronn
07131 172961 · jh-heilbronn@jugendherberge.de
www.jugendherberge-heilbronn.de

Jugendherberge Heilbronn

Die Jugendherberge Heilbronn ist mit Ihrem roten Backstein-gebäude ein richtiger Hingucker und liegt in unmittelbarer Nähe zum Hauptbahnhof und zur experimenta.

Sie überzeugt mit einer hochwertigen Innenausstattung und 180 Betten in 51 Zimmern, davon sind 18 Zweibettzimmer, 27 Vierbettzimmer und 6 Sechsbettzimmer. Alle Zimmer sind mit

Dusche und WC ausgestattet.

Die gesamte Jugendherberge ist barrierefrei und verfügt über 3 Zweibettzimmer sowie 9 Vierbettzimmer, die speziell für Rollstuhlfahrer geeignet sind.

Zum Laden von E-Bike-Akkus stehen abschließbare Spinde zur Verfügung.



Anzahl	m²	Sanitär	Preis	Frühstück p.P.
9xEZ	19	WC/DU	ab 89 €	22,00 €
133xDZ	25	WC/DU	ab 99 €	22,00 €
30xDZ	28	WC/DU	ab 124 €	22,00 €
2xSU	48	WC/DU/Bad	ab 249 €	22,00 €

339

Gartenstraße 1 · 74072 Heilbronn
07131 382200 · info@parkhotel-heilbronn.de
www.parkhotel-heilbronn.de

Parkhotel Heilbronn

Das 4 Sterne Superior Hotel im Herzen von Heilbronn bietet einen stilvollen Treffpunkt für Geschäfts- und Privatreisende gleichermaßen. Im 2020 neu eröffnetem Haus erleben Sie ein Stück Heimat, einen Platz zum Wohlfühlen und Ankommen, für den inspirierenden Austausch und den abwechslungsreichen kulinarischen Genuss.

Das Haus verfügt über zwölf Tagungsräume für bis zu 200 Personen. Ihnen stehen Flächen bis zu 250 Quadratmetern zur Verfügung – und sämtliche variable Raumaufteilung dazwischen. In den großzügig gestalteten 174 Zimmer und Suiten können Sie über den Dächern der Stadt übernachten. In 42 Metern Höhe im 10. Stock begrüßt Sie das Barteam mit klassischen Cocktails und modernen Neuinterpretationen. Genießen Sie den Blick über Heilbronn und das Umland in der Bar 10/42.

Am nächsten Morgen erwartet Sie ein reichhaltiges Frühstücksbuffet für den perfekten Start in den Tag. Auch wenn Sie nicht im Parkhotel übernachten sind Sie herzlich willkommen das Frühstück in vollen Zügen zu genießen. Im Brauare genießen Sie schwäbische Klassiker und vieles mehr in geselliger Runde. Egal ob Geburtstag, Firmenfeier oder Treffen mit Freunden, das Parkhotel hat für jeden Anlass die passende Räumlichkeit.



Anzahl	m²	Sanitär	Preis	Frühstück p.P.
87xAP	21	WC/DU	ab 84 €	-
74xAP	29	WC/DU	ab 84 €	-
38xAP	39	WC/DU	ab 90 €	-
7xAP	40	WC/DU	ab 139 €	-

206

Cäcilienstraße 10 · 74072 Heilbronn
07132 30486100 · info@rosenberg-quartier.de
www.rosenberg-quartier.de

Rosenberg Quartier

In der Heilbronner Innenstadt, zwischen Süd-, Cäcilien- und Rosenbergstraße, verbindet das Rosenberg Quartier, mit seinen insgesamt 206 Serviced Apartments, das Beste aus der klassischen Hotellerie.

In den möblierten 1- bis 2-Zimmer-Apartments, welche eine Größe zwischen 19 und 42 Quadratmetern haben, genießen

Sie Ihre Privatsphäre und den Angebotskomfort hotelähnlicher Services.

Ihr Apartment wird einmal pro Woche kostenlos gereinigt und ebenso oft die Bettwäsche gewechselt. Auf Anfrage gibt es einen zusätzlichen, kostenpflichtigen Reinigungsservice. Außerdem gibt es Tiefgaragen Stellplätze, welche optional buchbar sind. Die Gäste erwartet neben einem hochwertig ausgestatteten Fitness-Bereich auch eine digitale Packstation.

Das Restaurant „Cäcilie“ sorgt täglich für das leibliche Wohl. Genießen Sie die überraschenden und leckeren Speisen in einem modernen, urbanen Ambiente und fühlen Sie sich ganz wie zuhause.

Der Aufenthalt ist bereits ab einer Nacht bis maximal 6 Monaten möglich.



Heilbronn

Hotels & Pensionen



Business Hotel Biberach

Das familiengeführte Business Hotel liegt mitten im Ortskern des Heilbronner Stadtteils Biberach. Die Autobahn Anschlüsse (A6 und A81) in unmittelbarer Nähe, als auch die Anbindung an das Industriegebiet Böllinger Höfe, macht das Business Hotel Biberach zum idealen Standort für Geschäfts- und Individualreisende. Mit dem ÖPNV lässt sich schnell die Innenstadt von Heilbronn erkunden. DZ als EZ buchbar.



Anzahl	m²	Sanitär	Preis	Frühstück p.P.
EZ	14	WC/DU	ab 85 €	8,50 €
EZ	16	WC/DU	ab 95 €	8,50 €
10xDZ	14	WC/DU	ab 105 €	8,50 €
7xDZ	16	WC/DU	ab 115 €	8,50 €
3xDZ	28	WC/Bad	ab 135 €	8,50 €



44

Unterlandstraße 16 · 74078 Heilbronn-Biberach
07066 9160 · info@businesshotel-biberach.de
www.businesshotel-biberach.de

Anzahl	m²	Sanitär	Preis	Frühstück p.P.
5xEZ	20	WC/DU	ab 98 €	8,00 €
EZ	26	WC/DU	ab 109 €	8,00 €
20xDZ	26	WC/DU	ab 115 €	8,00 €



45

Allee 40 · 74072 Heilbronn
07131 93530 · info@city-hotel.de
www.city-hotel.de

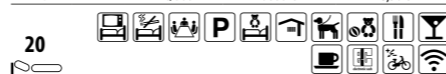
Anzahl	m²	Sanitär	Preis	Frühstück p.P.
1xEZ	19	WC/DU	ab 100 €	10,00 €
8xDZ	WC/DU	ab 109 €	10,00 €	
8xDB	WC/DU	ab 119 €	10,00 €	
2xSU	WC/DU	ab 125 €	10,00 €	
1xAP	WC/DU	ab 130 €	10,00 €	



54

Spitzwegstraße 17 · 74081 Heilbronn-Sontheim
07131 570374 · info@bauer-weingut.com
www.bauer-weingut.de

Anzahl	m²	Sanitär	Preis	Frühstück p.P.
1xEZ	15	WC/Bad	ab 75 €	13,50 €
1xEZ	18	WC/Bad	ab 75 €	13,50 €
5xDZ	18	WC/Bad	ab 89 €	13,50 €
2xDZ	24	WC/Bad	ab 99 €	13,50 €
2xDZ	27	WC/Bad	ab 99 €	13,50 €



20

Lauffener Straße 2 · 74081 Heilbronn-Sontheim
07131 59220 · hotel@altes-theater-heilbronn.de
www.hotel-altes-theater-heilbronn.de

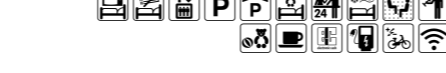
Anzahl	m²	Sanitär	Preis	Frühstück p.P.
13xEZ	20	WC/DU/Bad	ab 85 €	inkl.
27xDZ	25	WC/DU/Bad	ab 119 €	inkl.
1xDB	27	WC/DU	ab 149 €	inkl.



70

Jakobgasse 9 · 74072 Heilbronn
07131 6560 · info@hogh-hotel.de
www.hogh-hotel-heilbronn.de

Anzahl	m²	Sanitär	Preis	Frühstück p.P.
59xEZ	WC/DU	ab 59 €	12,00 €	
24xDZ	WC/DU	ab 69 €	12,00 €	



107

Moltkestraße 52 · 74076 Heilbronn
07131 6168910 · heilbronn@hotel-newton.de
www.hotel-newton.de/heilbronn

Heilbronn

Hotels & Pensionen



Hotel TraumRaum

Das charmante familiengeführte Design-Hotel mitten in Heilbronn. Genießen Sie die Individualität, Freundlichkeit und die Liebe zum Detail. Wählen Sie Ihr "Lieblingsziel" aus 21 individuell designten Hotelzimmern, z.B. das kontrastreiche New York, ein abenteuerliches Nairobi oder ein gemütlich, uriges Zermatt. Jeder Raum spiegelt eine große Metropole, wunderbare Stadt oder Insel wider.



Anzahl	m²	Sanitär	Preis	Frühstück p.P.
3xEZ	16	WC/DU	ab 79 €	15,00 €
14xDZ	20	WC/DU	ab 89 €	15,00 €
4xSU	30	WC/DU	ab 119 €	15,00 €



39

Bahnhofstraße 31 · 74072 Heilbronn
07131 5919240 · kontakt@hotel-traumraum.de
www.hotel-traumraum.de

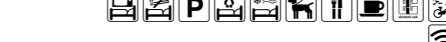


Hotel-Gasthof Zum Rössle

Die Familie Haag führt das „Rössle“ seit dem Jahr 1928 nun in dritter Generation. Das Hotel verfügt, zusammen mit den drei Gästehäusern, über 80 Zimmer mit moderner Ausstattung. Ein reichhaltiges Frühstücksbuffet sorgt für einen angenehmen Start in den neuen Tag. Das Abendrestaurant bietet Ihnen von Mo - Do eine Auswahl an leckeren Gerichten. Idealer Ausgangspunkt für Geschäftsreisende und Fahrradtouristen.



Anzahl	m²	Sanitär	Preis	Frühstück p.P.
50xEZ	12	WC/DU	ab 89 €	inkl.
30xDZ	18	WC/DU	ab 108 €	inkl.

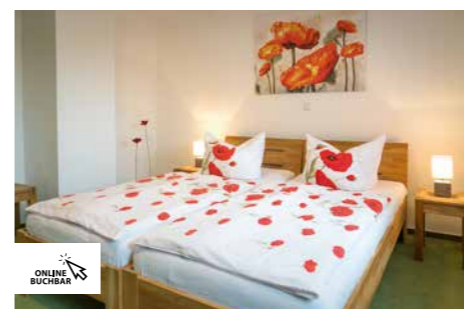


130

Saarbrückener Straße 2 · 74078 Heilbronn-Frankenbach
07131 91550 · info@roessle-frankenbach.de
www.roessle-frankenbach.de

Langenbrettach

Hotels & Pensionen

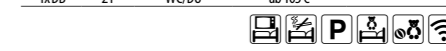


Pension Sleep-In Brettach

Familiär geführte Pension mit 6 Zimmern und Fewo direkt am Radweg. Im liebevoll renovierten Bauernhaus werden stilvoll moderne Elemente mit der historischen Bau-substanz kombiniert. Alle Zimmer mit Bad, Handtücher, Bettwäsche, Kühlschrank, WLAN und Flat-TV. Frühstück gibt es in der Bäckerei oder selbst zubereitet in der voll ausgestatteten Gästeküche. Terrasse mit Grill und Garten mit Spielplatz.



Anzahl	m²	Sanitär	Preis	Frühstück p.P.
1xEZ	15	WC/DU	ab 50 €	-
4xDZ	16	WC/DU	ab 80 €	-
1xDB	21	WC/DU	ab 105 €	-



20

Helmbundweg 1 · 74243 Langenbrettach
0176 44742984 · info@pension-brettach.de
www.pension-brettach.de

Lauffen am Neckar

Hotels & Pensionen



Gästehaus Kraft

Inmitten sonnenverwöhnter Weinberge liegt das familiengeführte Gästehaus mit großer Außenterrasse. Genießen Sie die großartige Aussicht auf den Neckar und entdecken Sie Lauffens schöne Altstadt. Das reichhaltige Frühstücksbuffet ist der perfekte Start in den Tag. Trotz der Lage am Ortsrand erreichen Sie in wenigen Gehminuten das Zentrum der Stadt mit allen Restaurants und Einkaufsmöglichkeiten.



Anzahl	m²	Sanitär	Preis	Frühstück p.P.
6xEZ	WC/DU	ab 78 €	6,00 €	
24xDZ	WC/DU	ab 103 €	6,00 €	
3xFZ	WC/DU	ab 115 €	6,00 €	
1xSU	WC/DU	ab 90 €	6,00 €	



66

Nordheimer Straße 50 · 74348 Lauffen am Neckar
07133 98250 · info@gastehaus-kraft.de
www.gastehaus-kraft.de

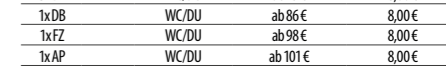


Gästehaus Schaaß

Inmitten von Lauffen am Neckar liegt das kleine und feine Gästehaus. Hier gibt es für jeden das passende Zimmer. Ob Urlauber, Familien, Weinliebhaber, Fahrradfahrer oder auch Geschäftsreisende. Treten Sie ein und fühlen Sie sich wohl. Haustiere sind in einem Doppelzimmer erlaubt.



Anzahl	m²	Sanitär	Preis	Frühstück p.P.
4xEZ	Et-WC/DU	ab 36 €	8,00 €	
1xEZ	WC/DU	ab 56 €	8,00 €	
3xDZ	WC/DU	ab 75 €	8,00 €	
1xDB	WC/DU	ab 86 €	8,00 €	
1xFZ	WC/DU	ab 98 €	8,00 €	
1xAP	WC/DU	ab 101 €	8,00 €	



26

Bahnhofstraße 46 · 74348 Lauffen am Neckar
07133 7919 · info@gastehaus-schaaß.de
www.gastehaus-schaaß.de

Lauffen am Neckar

Hotels & Pensionen



Gästehaus Schenk

In dem familiengeführten Hotel können Sie Ihre Nacht nach einem anstrengenden Arbeitstag, einem Spaziergang durch die Weinberge Lauffens, oder nach den Besichtigungen der Hölderlin Gedenken genießen. Neben dem Ausblick, den Sie in den Zimmern mit Neckarblick erhalten, sorgt das Gästehaus Schenk für ein vielseitiges Frühstück und bequeme Übernachtungsmöglichkeiten.



Anzahl	m²	Sanitär	Preis	Frühstück p.P.
2xEZ		WC/DU	ab 65 €	5,00 €
9xDZ		WC/DU	ab 90 €	5,00 €
1xDB		WC/DU	ab 100 €	5,00 €
1xFZ		WC/DU	ab 115 €	5,00 €
1xAP		WC/DU	ab 115 €	5,00 €

31



Rathausstraße 3 · 74348 Lauffen am Neckar
07133 95670 · info@guestehaus-schenk.de
www.guestehaus-schenk.de

Anzahl	m²	Sanitär	Preis	Frühstück p.P.
2xEZ	12	WC/DU	ab 73 €	9,50 €
10xDZ	17	WC/DU	ab 110 €	9,50 €



22



Hoher Steg 20/1 · 74348 Lauffen am Neckar
07133 2042970 · gaestehaus@seybold-fisch.de
www.seybold-fisch.de



Gästehaus Seybold

Das liebevoll gestaltete Gästehaus empfängt seine Gäste in 10 barrierefreien Doppel- und zwei Einzelzimmern. Auch im gemütlichen "Jagdstühle" findet sich die Liebe zum Detail wieder. Hier können Sie sich in entspannter Atmosphäre beim Frühstück für den Rest des Tages stärken.

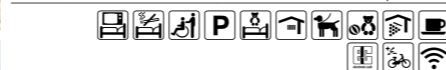


Lehrensteinsfeld

Hotels & Pensionen



Anzahl	m²	Sanitär	Preis	Frühstück p.P.
EZ		WC/DU	ab 55 €	12,00 €
5xDZ	18	WC/DU	ab 75 €	12,00 €
3xDZ	20	WC/DU	ab 75 €	12,00 €
1xDZ	24	WC/DU	ab 85 €	12,00 €
2xAP	29	WC/DU	ab 90 €	12,00 €
1xAP	34	WC/DU	ab 100 €	12,00 €



32



Forellenhof 1 · 74251 Lehrensteinsfeld
07134 15142 · info@zumwolfenturm.de
www.zumwolfenturm.de

Gästehaus Zum Wolfenturm

Das familiengeführte Gästehaus liegt in ruhiger Ortsrandlage auf dem Forellenhof in Lehrensteinsfeld, direkt am Württembergischen Weinwanderweg.

Es ist der ideale Ausgangspunkt für Wanderer und Radfahrer, mitten im Weinsberger Tal. Der Breitenauer See ist nicht weit und es gibt eine Vielzahl an Sehenswürdigkeiten und

Ausflugszielen für Jung und Alt in der Umgebung.

Fast alle Unterkünfte besitzen einen Balkon, welcher durch seinen weitläufigen Blick über Felder, Wälder und Weinberge zum gemütlichen Verweilen einlädt.

Jederzeit können sich die Gäste am Weinregal des Winzerhofs mit Wein versorgen. Wenn morgens dann der Kaffeeduft durch das Haus zieht, dürfen Sie sich am gedeckten Tisch

niederlassen und genießen. Hier lässt es sich bei einem vollwertigen Frühstück vom Buffet hervorragend in den neuen Tag starten. Frisches Obst aus meist eigenem Anbau, fruchtige hausgemachte Marmeladen und viele andere regionale Leckereien stehen für Sie bereit.

Haustiere sind auf Anfrage willkommen.
DZ als EZ buchbar.



Löwenstein

Hotels & Pensionen



Anzahl	m²	Sanitär	Preis	Frühstück p.P.
23xEZ	13	WC/DU	ab 79 €	inkl.
52xDZ	18	WC/DU	ab 130 €	inkl.
4xDB	25	WC/DU	ab 196 €	inkl.



143



Altenhau 57 · 74245 Löwenstein-Reisach
07130 48480 · info@e-tl.de
www.e-tl.de

Evangelische Tagungsstätte Löwenstein ETL

Urlaubsgäste finden hier eine glänzende Alternative zum hektischen Alltag. 2 Zimmer verfügen über eine rollstuhlgerechte Ausstattung. Bewusst wird hier auf Werte wie Entschleunigung, Kommunikation und einen großen persönlichen Wohlgefühlcharakter gesetzt. Auf Minibar, Radio und Fernsehgeräte wird in den Zimmern bewusst verzichtet.

Stattdessen lädt ein mit Weinreben beplanter Innenhof oder der gemütliche Wintergarten zum Verweilen & Entspannen ein.

Für das leibliche Wohl sorgt das Küchenteam mit Augenmerk auf regionale Produkte. Selbstgebackene Kuchen und vegetarische Speisen runden das Angebot ab. Die Mahlzeiten werden in Buffetform angeboten.

Für eine aktive Auszeit gibt es einen Sportplatz mit

Beachvolleyball- und Fußballfeld. Zudem gibt es einen Tischtennisraum, Kegelbahnen, Tischkicker und einen Billardraum. Wander- und Radwege sind in unmittelbarer Nähe, der Breitenauer See verlockt zum Angeln, Surfen oder Segeln.

Zwölf Räume mit modernster Tagungstechnik und Terrassen vor den Tagungsräumen mit direktem Zugang in das weitläufige Außengelände.



Flair Hotel Landgasthof Roger

Lassen Sie sich verwöhnen inmitten der schwäbischen Toskana. Das familiär geführte Haus finden Sie umrahmt von Obstbäumen und Weinbergen in Löwenstein, 10 Gehminuten entfernt vom Breitenauer See. Ländlich ruhig am Fuße der Löwensteiner Berge und dem Naturpark Schwäbisch-Fränkischer Wald und dennoch in Stadtnähe. DZ als EZ buchbar.



Anzahl	m²	Sanitär	Preis	Frühstück p.P.
11xEZ	15	WC/DU	ab 89 €	inkl.
7xEZ	20	WC/DU	ab 89 €	inkl.
EZ		WC/DU	ab 109 €	inkl.
25xDZ	20	WC/DU	ab 159 €	inkl.
22xDZ	30	WC/DU	ab 159 €	inkl.



112



Heiligenfeld 56 · 74245 Löwenstein-Höblinsulz
07130 230 · info@landgasthof-roger.de
www.landgasthof-roger.de



Vinorant Karl und Weingut Koppenhöfer

Die 5 Ferienwohnungen, 2 Gästezimmer und 3 Hexenhäuschen liegen am Fuße der Löwensteiner Berge. DZ als EZ buchbar.



Anzahl	m²	Sanitär	Preis	Frühstück p.P.
2xDZ	17	WC/DU	ab 72 €	-



36



Sulmstraße 40 · 74245 Löwenstein-Rittelhof
07130 4053480 · karl@vinorant-karl.de
www.weingut-koppenhoefer.de

Möckmühl

Hotels & Pensionen



Hotel Kleine Radlerherberge

2008 wurde das aus dem 17. Jahrhundert stammende Küferhaus inmitten der historischen Altstadt von Möckmühl renoviert. In liebevoller Handwerksarbeit und unter den Augen des Denkmalschutzes entstand hier die „Kleine Radlerherberge“. Den mittelalterlichen Charme des Hauses können Sie hier erleben. Genießen Sie die Zimmer mit Komfort, Privatsphäre und Unabhängigkeit.



Anzahl	m²	Sanitär	Preis	Frühstück p.P.
EZ		WC/DU	ab 65 €	-
3xDZ		WC/DU	ab 80 €	-
1xAP		WC/DU	ab 90 €	-
1xFZ		WC/DU	ab 100 €	-



20



Kirchplatz 3 · 74219 Möckmühl
06298 927633 · info@kleine-radlerherberge.de
www.kleine-radlerherberge.de

Neckarsulm

Hotels & Pensionen



Neckar-Koje Gästezimmer

Die kleine Pension liegt in ruhiger zentraler Lage und verfügt über eine Gemeinschaftsküche. Auf Anfrage gibt es ein sehr leckeres und reichhaltiges Frühstück oder Brötchenservice. Im Sommer steht den Gästen eine schöne Terrasse im Garten zur Verfügung.



Anzahl	m²	Sanitär	Preis	Frühstück p.P.
1x DZ	20	WC/DU	ab 63 €	ab 7,50 €
1x DB	20	WC/DU	ab 68 €	ab 7,50 €

5

Goethestraße 26 · 74172 Neckarsulm
07132 4507283 · janssen@neckar-koje.de
www.neckar-koje.de

Anzahl	m²	Sanitär	Preis	Frühstück p.P.
EZ	20	WC/DU	ab 49 €	inkl.
140xDZ	20	WC/DU	ab 89 €	inkl.
4x FZ	46	WC/DU	ab 99 €	inkl.
16x SU	45	WC/DU/Bad	ab 109 €	inkl.
2x AP	60	WC/DU	ab 80 €	inkl.

330

Obere Bahnhofstraße 8 · 74172 Neckarsulm
07132 3696600 · info.nec@welcome-hotels.com
www.welcome-hotels.com



Welcome Hotel Neckarsulm

In dem 2019 neu eröffneten Hotel erwarten Sie eine stilvolle Einrichtung, erstklassiger Komfort, ein SPA-Bereich und kulinarische Köstlichkeiten. HP zubuchbar.



Neckarwestheim

Hotels & Pensionen



Hotel am Markt

Nach einem anstrengenden Tag finden Sie hier ein komfortables und gemütliches Zimmer und die nötige Ruhe. Alle Zimmer sind mit separatem Bad, Kabelfernsehen und Internetanschluss ausgestattet. Der Service ist familiär und persönlich. Es gibt auch Monteurzimmer zu besonderen Konditionen.



Anzahl	m²	Sanitär	Preis	Frühstück p.P.
8xEZ	15	WC/DU/Bad	ab 68 €	7,00 €
6xDZ	25	WC/DU/Bad	ab 106 €	7,00 €

20

Marktplatz 2 · 74382 Neckarwestheim
07133 98100 · info@hotel-am-markt-neckarwestheim.de
www.hotel-am-markt-neckarwestheim.de

Neckarzimmern

Hotels & Pensionen



Hotel-Restaurant Burg Hornberg

31 komfortabel eingerichtete Zimmer, teilweise mit Balkon und Waldblick oder Aussicht auf das malerische Neckartal. Die 1000 Jahre alte Burg des Götz von Berlichingen lädt Rad- und Wanderfreunde, Hochzeitspaare (Waldkapelle für kirchliche & freie Trauungen vorhanden), Geschäftsreisende, Familien sowie historisch Interessierte nach Neckarzimmern ein.



Anzahl	m²	Sanitär	Preis	Frühstück p.P.
4xEZ	15	WC/DU	ab 64 €	15,00 €
24xDZ	24	WC/DU/Bad	ab 109 €	15,00 €
2xFZ	30	WC/DU	ab 139 €	15,00 €
1xSU	35	WC/DU	ab 159 €	15,00 €

60

Burg Hornberg 2 · 74865 Neckarzimmern
06261 92460 · info@burg-hotel-hornberg.de
www.burg-hotel-hornberg.de

Neuenstadt am Kocher

Hotels & Pensionen



Gästehaus Mark Twain

Die ideale Unterkunft für Menschen, die Gastlichkeit, Sauberkeit & Ruhe wünschen. Fünf Gästezimmer auf zwei Etagen verteilt. Mit zwei Etagen-WC/Duschen. Sie sind als EZ, DZ oder Familienzimmer buchbar. Wer in der Region arbeitet, ist ebenso willkommen wie all die, die den Kocher-Jagst-Radweg genießen oder zu einem feierlichen & privaten Anlass anreisen. Sehr interessant ist auch das „Vater-Kind(er)-Spezial“.



Anzahl	m²	Sanitär	Preis	Frühstück p.P.
EZ	20	WB	ab 45 €	10,00 €
DZ	20	WB	ab 70 €	10,00 €
DB	20	WB	ab 95 €	10,00 €

10

Holderstraße 2 · 74196 Neuenstadt-Kocherturm
0152 04822084 · Mail@MarkTwain.de
www.MarkTwain.de

Nordheim

Hotels & Pensionen



Anzahl	m²	Sanitär	Preis	Frühstück p.P.
EZ		WC/DU	ab 72 €	inkl.
5xDZ		WC/DU	ab 99 €	inkl.

28

Im Auerberg 3 · 74226 Nordheim
07133 9293640 · info@weingut-im-auerberg.de
www.weingut-im-auerberg.de

Müllers Weingut und Weinstube im Auerberg

In den Ferienwohnungen und Gästezimmern haben Sie viel Raum zum Kraft tanken und die Seele baumeln zu lassen. Auf dem Familienweingut stehen im Gästehaus insgesamt 5 Doppelzimmer (auch als Einzelzimmer buchbar), 3 Ferienwohnungen und 3 Schlaffässer im Weinberg zur Verfügung.

Das Weingut Müller mit seinem Gästehaus liegt ruhig am Ortsrand mit direktem Blick auf die Weinberge. Entspannen können Gäste der Familie Müller beim Lesen auf der hauseigenen Liegewiese mitten im Grünen.

Zu jeder Einheit gehören ein hauseigener Parkplatz und Fahrradabstellmöglichkeiten. Für Bahnreisende wird ein Shuttle-Service zum Bahnhof Nordheim angeboten. Haustiere sind in einigen Zimmern auf Anfrage möglich.

Müllers Weinstube ist jeweils von Freitag bis Sonntag und an Feiertagen geöffnet. In stilvollem, modernem Ambiente können Sie regionale und internationale Speisen genießen. Im „Schmecken den Süden“ zertifizierten Restaurant stammen die Zutaten überwiegend aus Baden-Württemberg. Die Wochenendempfehlung wird immer mit saisonalen Gerichten ergänzt.



Gasthof zum Ochsen

Der Gasthof liegt am Ortsrand in der Natur. Heilbronn ist ca. 8 km entfernt und in 500 m Entfernung liegt die Zugverbindung Stuttgart/Heilbronn. Es gibt eine abschließbare Fahrradgarage und kostenlose Parkplätze ums Haus herum. Jedes Zimmer hat Zugang zu einer Gemeinschaftsküche. Im Eingangsbereich gibt es einen Wasserspender mit kostenlosem Wasser, auch Heißes.



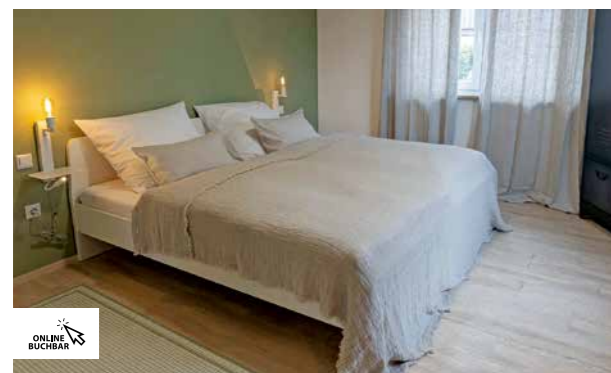
Anzahl	m²	Sanitär	Preis	Frühstück p.P.
10xEZ	8	Et-WC/DU	ab 33 €	7,50 €
4xDZ	10	Et-WC/DU	ab 63 €	7,50 €
8xDZ	15	WC/DU	ab 76 €	7,50 €
1xDB	50	WC/DU	ab 98 €	7,50 €

53

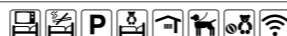
Bahnhofstraße 62 · 74226 Nordheim
07133 7304 · post@zum-ochsen-nordheim.de
www.zum-ochsen-nordheim.de

Obersulm

Hotels & Pensionen



Anzahl	m²	Sanitär	Preis	Frühstück p.P.
2xEZ	15	WC/DU	ab 59 €	-
10xDZ	18	WC/DU	ab 79 €	-
1xDB	22	WC/DU	ab 99 €	-



37

Marktstraße 6 · 74182 Obersulm-Willsbach
0176 30322191 · heilbronn@sali-homes.com
www.lamm-homes.de

Sali Homes Schäfer

Die Ferienwohnungen und Zimmer von Sali Homes Schäfer bieten alles, was Sie für einen unvergesslichen Aufenthalt benötigen. Egal ob Sie die wunderschöne Gegend im Weinsberger Tal erkunden möchten oder sich geschäftlich aufhalten.

Sowohl bei der Einrichtung und der Auswahl von Materialien, als auch der Ausstattung wird hier großen Wert auf

Nachhaltigkeit gelegt.

Einchecken, entspannen und selig schlafen – die Zimmer laden nicht nur zum Übernachten ein, sie bieten Ihnen vor allem einen Ort der Entspannung und des Wohlbefindens. Jeder Businessreisende kennt es: Ein langer, anstrengender Arbeitstag neigt sich dem Ende zu und man möchte nur noch die Füße hochlegen und abschalten. Dies gelingt am besten mit erstklassigem Komfort, einem einladenden Design und

qualitativ hochwertiger Ausstattung. In der Unterkunft in Obersulm schläft es sich genauso gut wie in den eigenen vier Wänden.

Egal, ob mit Familie im Gepäck, als Pärchen oder Alleinreisender – in den 40 Betten, inklusive Penthouse Wohnung, Studios und Appartements, findet sich für jeden ein lauschiges Plätzchen.



Anzahl	m²	Sanitär	Preis	Frühstück p.P.
2xEZ		WC/DU	ab 55 €	inkl.
1xDZ		WC/DU	ab 80 €	inkl.
3xDZ		WC/DU	ab 85 €	inkl.
1xAP	37	WC/DU	ab 82 €	-



20

Hintere Gasse 21 · 74182 Obersulm-Weiler
07130 3863 · info@winzerhof-am-schlierbach.de
www.winzerhof-am-schlierbach.de

Winzerhof am Schlierbach

Das familiengeführte, neue und modern ausgestattete Gästehaus verfügt über 4 Doppelzimmer, 2 Einzelzimmer, 1 Apartment und 3 Ferienwohnungen sowie einem Event-Frühstücksraum mit einer Terrasse.

Fast jedes Doppelzimmer, Apartment und Ferienwohnung verfügt über einen Balkon oder Terrasse.

Die Doppelzimmer sind ausgestattet mit einem Doppelbett, Schreibtisch, Fernseher, Tresor und Spiegel. Das Bad verfügt über einen Fön, ein Fenster und es gibt Handtücher. Alle Fenster haben Rollläden zum Abdunkeln.

Im Gästehaus befindet sich im UG für die Gäste ein Waschraum mit einer Waschmaschine und Wäschetrockner.

Parkplätze gibt es auf dem Hof, mit einer E-Ladestation

für E-Autos. Für Fahrräder und Kinderwagen steht eine abschließbare Garage zur Verfügung, inklusive Auflademöglichkeit für E-Bikes.

Sie können regionale Weine auf eine ganz besondere Art bei einer Panorama-Planwagenfahrt genießen.



Speisegasthof Pension Seequelle

Nah am Breitenauer See und Naturpark Schwäbisch-Fränkischer Wald gelegener Gasthof mit Pension im Familienbetrieb. Ruhige, helle und freundliche Gästezimmer. Preise für Familienzimmer und Dreibettzimmer auf Anfrage.



Anzahl	m²	Sanitär	Preis	Frühstück p.P.
7xEZ		WC/DU	ab 57 €	inkl.
11xDZ		WC/DU	ab 87 €	inkl.
5xFZ		WC/DU	inkl.	
3xDB		WC/DU	inkl.	



35

Schlossacker 7 · 74182 Obersulm-Weiler
07130 6139 · seequelle@web.de
www.spisegaststaette-seequelle.de

Oedheim

Hotels & Pensionen

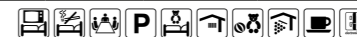


Ferienhof Laurentius

Wohlfühlen – Genießen – Leben
Der Ferienhof liegt idyllisch über dem Kochertal, umgeben von Feldern und Weinbergen. Idealer Ausgangspunkt für Rad- und Ausflugsstouren. Der Familienbetrieb mit Acker- und Weinbau hält für Sie 2 Ferienwohnungen und 6 Gästezimmer bereit. Der Ferienhof Laurentius bietet seinen Gästen Weinevents sowie einen Veranstaltungsraum für Feierlichkeiten an.



Anzahl	m²	Sanitär	Preis	Frühstück p.P.
1xEZ	17	WC/DU	ab 77 €	inkl.
1xDZ	20	WC/DU	ab 104 €	inkl.
1xDZ	25	WC/DU	ab 104 €	inkl.
3xFZ	25	WC/DU	ab 104 €	inkl.



15

Falkenstein 6 · 74229 Oedheim
07136 910200 · info@ferienhof-laurentius.de
www.ferienhof-laurentius.de

Spiegelberg

Hotels & Pensionen



Gasthof Siller

Familiengeführter Gasthof mit Gästehaus in Aussichtslage, eigene Landwirtschaft, gutbürgerliche regionale Küche, einfach eingerichtete Gästezimmer mit DU/WC/TV, teils mit Balkon, Lift im Haupthaus, Wellnessbereich mit Panoramasauna, barrierefreier Zugang im Haupthaus.



Anzahl	m²	Sanitär	Preis	Frühstück p.P.
15xEZ		WC/DU	ab 45 €	inkl.
22xDZ		WC/DU	ab 70 €	inkl.
1xFZ		WC/DU	ab 90 €	inkl.
1xSU		WC/DU/Bad	ab 99 €	inkl.



70

Brunnenstraße 9 · 71579 Spiegelberg-Vorderbüchelberg
07194 9545830 · info@gasthof-siller.de
www.gasthof-siller.de

Weinsberg

Hotels & Pensionen



Hotel Lorca

Das Hotel Lorca mitten im Herzen Weinsbergs, verfügt über insgesamt 17 Zimmer; modern und komfortabel eingerichtet, um Ihren Aufenthalt so angenehm wie möglich zu gestalten. WLAN überall im Hotel verfügbar, selbstverständlich auch in den Zimmern. Parkmöglichkeiten (Tiefgarage) in unmittelbarer Nähe vorhanden. Das Restaurant Nalans Butcherei bietet Ihnen eine regionale und abwechslungsreiche Küche an.



Anzahl	m²	Sanitär	Preis	Frühstück p.P.
4xEZ		WC/DU	ab 88 €	14,50 €
8xDZ		WC/DU	ab 105 €	14,50 €
2xFZ		WC/DU	ab 115 €	14,50 €



27

Hauptstraße 25 · 74189 Weinsberg
07134 9069956 · info@hotel-lorca.de
www.hotel-lorca.de

Zaberfeld

Hotels & Pensionen



Gästehof am Bühlweinsberg

Familie Schickner empfängt Sie mit schwäbischer Gastlichkeit im Gästehof am Bühlweinsberg. Dieser liegt im Grünen, nahe des Waldes, außerhalb von Zaberfeld-Ochsenburg und verfügt über 4 Appartements, 4 Fewos und 3 DZ. Alle Unterkünfte sind barrierefrei und komfortabel eingerichtet inkl. Etagenlift und Balkon. Direkt an der Pension sind Pkw-Parkplätze sowie Motorrad- und Fahrrad-Unterstellplätze vorhanden.



Anzahl	m²	Sanitär	Preis	Frühstück p.P.
3xDZ	30	WC/DU	ab 65 €	8,00 €



20

Bühlweinsberg 1 · 74374 Zaberfeld-Ochsenburg
07046 2284 · schickner@t-online.de
www.gh-schickner.de

Bad Friedrichshall

Ferienwohnungen & Ferienhäuser



Ferienwohnung Lemmle

Vollklimatisiertes Apartment für 4 Personen am Kocher-Jagst-Radweg. Es beinhaltet ein Doppelbett, eine Schlafcouch, eine Terrasse sowie die Möglichkeit sich Leihräder vor Ort zu mieten. Eine Waschmaschine mit Trockner, Kaffeemaschine, Toaster, Bettwäsche, Handtücher, kostenfreies WLAN, Smart-TV und ein Tischkicker sind mit inbegriffen. Eine Fahrradwerkstatt befindet sich vor Ort. Gepäcktransport möglich. Keine Haustiere.

Anzahl	* Pers.	m²	Sanitär	Preis	Frühstück p.P.
1xFW	2-4	64	WC/DU	ab 90 €	-



4

Kressbacher Straße 6 · 74177 Bad Friedrichshall-Untergriesheim
01766 8045451 · hulagger@gmx.de

Bad Rappenau

Ferienwohnungen & Ferienhäuser



Appartement Axenbeck

Küche, Aufpreis für Kurzübernachtungen bis 2 Übernachtungen 5€ pro Wohneinheit, bei Buchungen ab 4 Wochen Preis auf Anfrage, Haustiere auf Anfrage.

Anzahl	* Pers.	m²	Sanitär	Preis	Frühstück p.P.
3xA	2	35	WC/DU	ab 70 €	-



6

Kirchberg 4 · 74906 Bad Rappenau-Heinsheim
0171 5769688 · axenbeck-dienstleistungen@t-online.de



Appartementhaus Birke am Kurpark

1. bis 4. Obergeschoss. Küchenzeile, Mikrowelle, Essecke, Zustellbett auf Anfrage, Hund auf Anfrage, Aufpreis bis 6 Übernachtungen.

Anzahl	* Pers.	m²	Sanitär	Preis	Frühstück p.P.
6xFW	2	31	WC/DU	ab 44 €	-



12

Schillerstraße 6 · 74906 Bad Rappenau
07264 919800 · app-haus-vg@web.de



Appartement Hilde - Appartementhaus am Kurpark

4. OG, Küchenzeile, Allergikerbettwäsche, Massage- und Krankengymnastikpraxis gegenüber. Bis 6 Nächte gegen Aufpreis.

Anzahl	* Pers.	m²	Sanitär	Preis	Frühstück p.P.
1xA	2	31	WC/Bad	ab 40 €	-



2

Schillerstraße 6 · 74906 Bad Rappenau
0176 42509392 · fewo-badrappenau@outlook.de



Appartement Klusmeyer

Erdgeschoss, Küche mit Mikrowelle. Kurzübernachtungen gegen Aufpreis.

Anzahl	* Pers.	m²	Sanitär	Preis	Frühstück p.P.
1xA	2	32	WC/DU	ab 40 €	-



2

Fichtenstraße 10 · 74906 Bad Rappenau
07264 1279 · walter.klusmeyer@gmail.com

Bad Rappenau

Ferienwohnungen & Ferienhäuser



Appartement Linde

Große 3-Zimmer-Ferienwohnung, freundlich eingerichtet, zentrale Lage. Ab 5 Übernachtungen, Kurzübernachtungen gegen Aufpreis.

Anzahl	* Pers.	m²	Sanitär	Preis	Frühstück p.P.
1xFW	6	100	WC/Bad	ab 170 €	-



6

Kirchplatz 2 · 74906 Bad Rappenau
0171 5769688 · axenbeck-dienstleistungen@t-online.de



Appartement Max

2. OG, Küche mit Mikrowelle, Kabel-TV, Waschmaschine, allergikerfreundlich. Kurzübernachtungen bis 3 Nächte gegen Aufpreis.

Anzahl	* Pers.	m²	Sanitär	Preis	Frühstück p.P.
2xA	2	31	WC/DU/Bad	ab 50 €	-



4

Schillerstraße 6 · 74906 Bad Rappenau
0176 55770570 · pass.maksimovic@outlook.de



Appartements am Schlosspark

1. OG + DG, direkt am Schlosspark. Allergikerfreundlich, Stereoanlage und DVD, Waschmaschinenbenutzung gegen Gebühr, abschließbarer Fahrradraum. Ab 5 Übernachtungen.

Anzahl	* Pers.	m²	Sanitär	Preis	Frühstück p.P.
1xFW	4	48	WC/DU	ab 60 €	-
1xFW	4	45	WC/DU	ab 60 €	-



8

Turmstraße 3 · 74906 Bad Rappenau
07264 3648 · claudiahee@t-online.de
www.uheermann.de



Bahnhof Grombach

Alter Bahnhof in neuem Glanz, stilvoll renoviert. Komplettes Gebäude mit 4 Ferienwohnungen und Tagungsmöglichkeit.

Anzahl	* Pers.	m²	Sanitär	Preis	Frühstück p.P.
3xFW	3	30	WC/DU	ab 130 €	-
1xFW	4	105	WC/DU	ab 250 €	-



15

Eisenbahnstraße 10 · 74906 Bad Rappenau-Grombach
0176 41951960 · karo@bahnhof-grombach.de
www.bahnhof-grombach.de



Ferienwohnung 30

Hochparterre, Wohnzimmer, separates Esszimmer, Küche mit Geschirrspüler und Mikrowelle, Kinder willkommen. Einmaliger Zuschlag bis 6 Übernachtungen 25,00 €.

Anzahl	* Pers.	m²	Sanitär	Preis	Frühstück p.P.
1xFW	4	3	80	WC/DU/Bad	ab 65 €



4

Waldstraße 30 · 74906 Bad Rappenau
07264 9603734 · info@waldstrasse30.de
www.waldstrasse30.de



Ferienwohnung Abendschein

Hochparterre, Küche mit Mikrowelle und Spülmaschine, Lage nahe Kraichgau-Klinik. Kurzübernachtungen gegen Aufpreis.

Anzahl	* Pers.	m²	Sanitär	Preis	Frühstück p.P.
1xFW	3	46	WC/DU	ab 45 €	-



3

Goethestraße 20 · 74906 Bad Rappenau
07264 2360 · dirk.abendschein@gmx.de
www.die-abendscheins.de

Bad Rappenau

Ferienwohnungen & Ferienhäuser



Ferienwohnung Freundlich

Küche mit Mikrowelle, Geschirrspüler und Espressomaschine, Trockner gegen Gebühr, DVD-Player, Stereoanlage, Kurzübernachtungen gegen Aufpreis.



Anzahl	* Pers.	m²	Sanitär	Preis	Frühstück p.P.
1xFW	2	55	WC/DU/Bad	ab 68 €	-



Karl-Rausch-Straße 8 · 74906 Bad Rappenau
07264 805456 · info@ferienwohnung-freundlich.de
www.ferienwohnung-freundlich.de



Ferienwohnung Hintz

EG, Küche mit Mikrowelle, Spülmaschine und Essecke, Waschmaschine & Trockner gegen Gebühr, allergikerfreundlich, Fahrradabstellplatz. Zuschlag bis 6 Übernachtungen 30,00 €.



Anzahl	* Pers.	m²	Sanitär	Preis	Frühstück p.P.
1xFW	3	50	WC/DU	ab 63 €	-



Schwanenstraße 6 · 74906 Bad Rappenau
07264 6723 · inge.hintz@gmx.de
www.ferienwohnung-hintz.de



Ferienwohnung Hirsch

Ferienwohnung auf einem Reiterhof. 2 Schlafzimmer, Küche mit Geschirrspüler, Gartenbenutzung, Spielplatz, Streichelzoo uvm. Preis zzgl. Reinigung. Ab 4 Übernachtungen, Kurzübernachtungen gegen Aufpreis.



Anzahl	* Pers.	m²	Sanitär	Preis	Frühstück p.P.
1xFW	4	70	WC/DU	ab 70 €	-



Am Hausener Weg 1 · 74906 Bad Rappenau-Fürfeld
0171 2018763 · dkv1164@web.de
www.western-riding-service.de



Ferienwohnung Jochim

OG, Küche, Gartensitzplatz, Nähe Autobahnabfahrt, Kurzübernachtungen gegen Aufpreis, gerne auch Monteure o. ä.



Anzahl	* Pers.	m²	Sanitär	Preis	Frühstück p.P.
1xFW	2	30	WC/DU/Bad	ab 45 €	-



Schützenweg 7 · 74906 Bad Rappenau-Grombach
07266 2421



Ferienwohnung "Das Magnolienhaus"

2-Zimmer-Ferienwohnung im EG, offene Küche mit Backofen und Mikrowelle. Kurzübernachtungen bis 7 Nächte gegen Aufpreis.



Anzahl	* Pers.	m²	Sanitär	Preis	Frühstück p.P.
1xFW	2	45	WC/DU	ab 75 €	-



Heuchelberggring 30 · 74906 Bad Rappenau-Fürfeld
07066 910805 · wolfgang@web.de
www.badrappenau-ferienwohnung.de



Ferienwohnung Roth

EG, Waschmaschinenbenutzung, Liegewiese, ab 3 Übernachtungen, bis 5 Übernachtungen Aufpreis.



Anzahl	* Pers.	m²	Sanitär	Preis	Frühstück p.P.
1xFW	2	49	WC/DU	ab 50 €	7,00 €



Eichendorffstraße 5 · 74906 Bad Rappenau
07264 1386

Bad Rappenau

Ferienwohnungen & Ferienhäuser



Ferienwohnung Schmidt

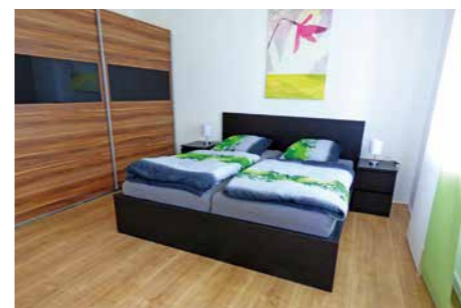
EG oder 1. OG, Küche mit Mikrowelle und Geschirrspüler, Waschmaschine & Trockner gegen Gebühr, Bademäntel auf Wunsch, Grill, Liegewiese. Kurzübernachtungen gegen Aufpreis.



Anzahl	* Pers.	m²	Sanitär	Preis	Frühstück p.P.
1xFW	4	2	70	WC/DU/Bad	ab 82 €
1xFW	4	2	65	WC/DU	ab 86 €
1xFW	4	4	75	WC/DU/Bad	ab 91 €



Johann-Strauß-Straße 31 · 74906 Bad Rappenau
0172 6449700 · info@schmidt-ferienwohnung.com
www.schmidt-ferienwohnung.com



Ferienwohnung am Wasserschloss

Küche mit Spül- und Kaffeemaschine, Waschmaschinen- und Trocknerbenutzung. Kinder unter 10 Jahren frei, Sonderpreis bei längerem Aufenthalt. Ab 2 Übernachtungen.



Babstader Straße 33 · 74906 Bad Rappenau
0152 08711879 · fewo-am-wasserschloss@web.de
www.fewo-bad-rappenau.info



Ferienwohnung Windisch am Kurpark

1,5 Zimmer-Ferienwohnung im 2. OG, 40 m², am Kurpark, Nichtraucher, Dusche, WC, Küche mit Mikrowelle, Spülmaschine, Herd mit Backofen, Essplatz, 2 Schlafsofas im Wohnzimmer, Kabel TV, großer Süd-Balkon, Autostellplatz und Fahrradkeller. Ab 3 Nächte. Max. 2 Personen.



Anzahl	* Pers.	m²	Sanitär	Preis	Frühstück p.P.
1xFW	1-2	40	WC/DU	ab 90 €	-



Goethestraße 30 · 74906 Bad Rappenau
07261 9758078 · rudolf.windisch@web.de



Bad Wimpfen

Ferienwohnungen & Ferienhäuser



Anzahl	* Pers.	m²	Sanitär	Preis	Frühstück p.P.
1xFW	2-4	56	WC/Bad	ab 119€	-



Hauptstraße 28 · 74206 Bad Wimpfen
07063 1678 · casa-wimpina@web.de

Casa Wimpina

Casa Wimpina - Historie, Design, Wohlfühlen
Willkommen im Herzen der Bad Wimpfener Altstadt in einem typischen Stadthaus, das mit viel Liebe zur historischen Bausubstanz und zu außergewöhnlichen Details von einem Architektenpaar renoviert wurde. Geölte Eichendielenböden, regionaler Lehmputz und mineralische Fassadendämmung erzeugen ein gesundes Raumklima.

Frisch renoviert mit viel Liebe zum Detail

Die Kombination aus historischer Bausubstanz, antiken und modernen Möbeln sowie zeitgenössischer Kunst sorgen für ein ganz besonderes Flair und für Wohlfühlen pur. Große Fensterflügel erlauben einen schönen Blick auf die umliegenden Fachwerkhäuser und lassen ausreichend Licht in die geschmackvolle Wohnung, die mit einem Doppelbett und einer Schlafcouch im Wohnbereich ausgestattet ist. Das großzügige Bad verfügt über eine Badewanne und eine Regendusche und

ist über das Schlafzimmer sowie vom Wohnzimmer zugänglich. Die komplett ausgestattete Küche ermöglicht einen Blick in den offenen Wohnbereich und auf die engen Höfe, die typisch für die historische Altstadt, zwischen den Häusern verlaufen. Die Casa Wimpina befindet sich nur wenige Meter vom Hauptbahnhof und mitten im Burgviertel. Radfahrer sind jederzeit willkommen. Kostenfreie Abstellmöglichkeiten für Fahrräder sind im Erdgeschoss vorhanden.

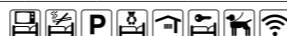


Bergers Ferienwohnung

Die Ferienwohnung befindet sich in Bad Wimpfen im Tal, in der Nähe des Klosters und der Ritterstiftskirche St. Peter. Die Wohnung verfügt über zwei Schlafzimmer, ein großzügiges Wohn- und Esszimmer, eine vollausgestattete Küche, ein Badezimmer und eine separate Toilette. Es ist eine Nichtraucherwohnung, aber es gibt eine separate Rauchterasse. Hunde sind hier herzlich willkommen.



Anzahl	* Pers.	m²	Sanitär	Preis	Frühstück p.P.
1xFW	3	75	WC/DU	ab 55€	-



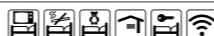
Corneliastraße 12 · 74206 Bad Wimpfen-Im Tal
07063 933294 · info@bergers-ferienwohnung.de
www.bergers-ferienwohnung.de



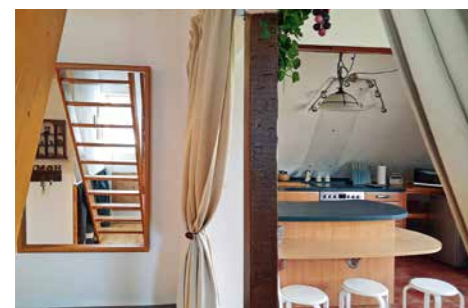
Ferienwohnung Elke Frühling

Die Ferienwohnung liegt mitten in der schönen Altstadt von Bad Wimpfen. Sie befindet sich im 1. OG (7 Stufen) in einem Fachwerkhäuser. Die 60 m² Wohnfläche der Ferienwohnung sind aufgeteilt in zwei Schlafzimmer, ein Wohnzimmer, eine Wohnküche und ein Bad mit Duschbadewanne und WC.

Anzahl	* Pers.	m²	Sanitär	Preis	Frühstück p.P.
1xFW	2	60	WC/DU/Bad	ab 50€	-



Burgviertel 2 · 74206 Bad Wimpfen-Am Berg
07063 6427 · elke-guenther.fruehling@t-online.de

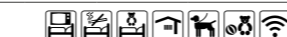


Krügers Trauben-Träumchen

Im Herzen der Altstadt nur wenige Meter vom Hotel Herberge zur Traube entfernt bietet Ihnen Krügers Trauben-Träumchen die günstige, individuelle Wohnmöglichkeit gepaart mit dem Komfort und der Professionalität eines Hotelaufenthaltes. Die Maisonette-Wohnung befindet sich im 2. OG eines gut erhaltenen zauberhaften Fachwerkhäuses. Auf rund 85 m² Wohnfläche genießen Sie Ihr privates Wohnen.



Anzahl	* Pers.	m²	Sanitär	Preis	Frühstück p.P.
1xFW	3-6	85	WC/DU/Bad	ab 60€	-



Hauptstraße 15 · 74206 Bad Wimpfen
07063 932327 · krueger-wimpfen@t-online.de
www.ferienwohnungbadwimpfen.de

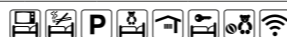


Weigands Ferienwohnung

Moderne 4-Sterne-Fewo für 2 Personen. Es besteht eine zusätzliche Schlafmöglichkeit für 2 Pers. auf einer Schlafcouch. Die Wohnung verfügt über ein separates Schlafzimmer, einen Wohn- und Essbereich sowie eine offene Küche.
Modernes 3-Sterne-Appartement für 2 Personen. Es verfügt über ein Doppelbett, eine Küchenzeile und eine Schlafcouch im Wohnbereich.



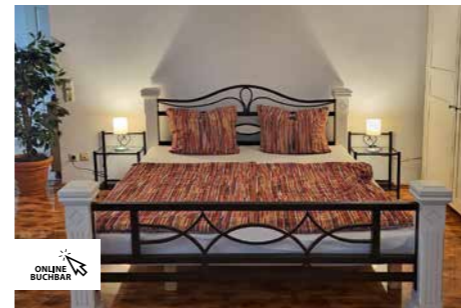
Anzahl	* Pers.	m²	Sanitär	Preis	Frühstück p.P.
1xFW	4	65	WC/DU	ab 55€	-
1xA	3	45	WC/DU	ab 50€	-



Corneliastraße 10 · 74206 Bad Wimpfen-Im Tal
07063 6498 · kontakt@weigands-ferienwohnung.de
www.weigands-ferienwohnung.de

Beilstein

Ferienwohnungen & Ferienhäuser

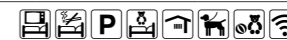


Ferienapartment Schlummerhausen

Ferienwohnung mit vollausgestatteter Küche für bis zu 4 Personen.



Anzahl	* Pers.	m²	Sanitär	Preis	Frühstück p.P.
1xFW	4	55	WC/DU	ab 60€	-



Im Löchle 14 · 71717 Beilstein
07062 931080 · mail@schlummerhausen.de
www.schlummerhausen.de

Brackenheim

Ferienwohnungen & Ferienhäuser



Anzahl	* Pers.	m²	Sanitär	Preis	Frühstück p.P.
2xA	1-2	30	WC/DU	ab 80€	-
1xA	1-2	36	WC/DU	ab 85€	-
1xFW	2-4	53	WC/DU	ab 105€	-
1xFW	2-4	60	WC/DU	ab 115€	-
2xFW	2-5	64	WC/DU	ab 105€	-



Vollmerstraße 17 · 74336 Brackenheim
0162 9583048 · info@bio-doebler.de
www.bio-doebler.de

Ferienwohnungen Döbler

Der Neubau auf dem Biohof Döbler wurde im November 2023 eröffnet. Lichtdurchflutete Ferienwohnungen und bodentiefe Fenster laden zum Erholen ein.

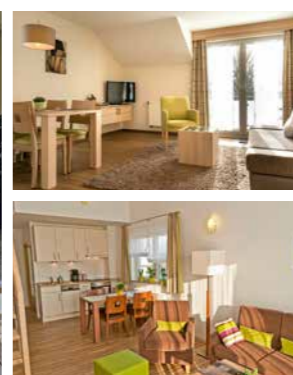
Es werden Ferienwohnungen für bis zu 5 Personen angeboten. In ausgewählten Ferienwohnungen gibt es einen Wellnessbereich im Bad mit einer Infrarot-Wärmekabine.

Alle Ferienwohnungen sind mit Boxspringbetten, Hotelbettwäsche, Handtüchern und Fußbodenheizung ausgestattet. Jedes Badezimmer verfügt über eine begehbare Dusche und ein Tageslichtfenster zum Öffnen. Die Küchenzeile ist unter anderem mit Spülmaschine, Herd, Backofen, Kühlschrank und einer Kaffeepadmaschine ausgestattet.

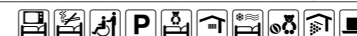
Außerdem befindet sich im Untergeschoß ein abschließbarer Fahrradkeller mit Lademöglichkeit für E-Bikes.

Eine E-Auto-Ladestation gibt es in ca. 100 m Entfernung.

Haustiere sind nicht erlaubt.



Anzahl	* Pers.	m²	Sanitär	Preis	Frühstück p.P.
2xFW	1-2	33	WC/DU	ab 79€	13,00€
2xFW	1-4	53	WC/DU	ab 89€	13,00€
1xFW	1-6	80	WC/DU	ab 99€	13,00€



Meimsheimer Straße 17 · 74336 Brackenheim-Dürrenzimmern
07135 95050 · info@landpension-kohler.de
www.landpension-kohler.de

Landpension Kohler

Mit Herzblut und Leidenschaft führt die Familie Kohler ihre Landpension im Herzen des malerischen Zabergäus. Der gepflegte Winzerhof befindet sich am Ortsrand von Dürrenzimmern, einem Teilort von Brackenheim, Deutschlands größter Rotweingemeinde. Die Gastgeber legen großen Wert auf eine herzliche und gemütliche Atmosphäre und haben stets ein offenes Ohr für Fragen und Wünsche, damit die Gäste einen

gelungenen Urlaub in der Landpension verbringen können. Die Fewos sind hell, freundlich und modern eingerichtet und verfügen über Balkon oder Terrasse, teilweise auch über eine Klimaanlage. Die Wohnungen haben bis zu drei Schlafzimmer und sind damit für Einzelreisende, Paare, Familien und Kleingruppen passend. Eine barrierefreie Fewo im EG bietet schwellenlosen Wohnkomfort. Frühstück vom reichhaltigen Buffet hinzubuchbar, alternativ gerne Brötchenservice. Rund ums Haus laden bequeme Sitzmöglichkeiten in Hof und Garten

zum Verweilen ein und bei kühlerem Wetter bietet der Aufenthaltsraum für Gruppen genug Platz fürs gemütliche Beisammensitzen. Für den Weingenuß sorgen die gut gefüllten Getränkekühlschränke (Selbstbedienung). Fahrräder finden in der abschließbaren Fahrradgarage mit Lademöglichkeit Ihren Platz und ein Spielplatz lässt auch bei den kleinen Gästen keine Langeweile aufkommen.



Brackenheim

Ferienwohnungen & Ferienhäuser



Anzahl	*	Pers.	m²	Sanitär	Preis	Frühstück p.P.
1xA		4	40	WC/DU	ab 150 €	ab 12,50 €
1xA		4-5	44	WC/DU	ab 150 €	ab 12,50 €
1xA		4-5	45	WC/DU	ab 160 €	ab 12,50 €

25

Leintalstraße 15 · 74336 Brackenheim
07135 9387060 · info@zinersflaemmle.de
www.zinersflaemmle.de

Ziners Apart- und Boutiquehotel

Das Ziners Appartements im Flämmle ist ein kürzlich renoviertes Boutiquehotel mit einem romantischen Garten und einer Weinbar in Neipperg, in einem historischen Gebäude, 18 km von den Städtischen Museen Heilbronn entfernt. Es ist eine klimatisierte Unterkunft und Sie profitieren von kostenfreien Parkplätzen und WLAN.

Jede Wohneinheit verfügt über eine voll ausgestattete Küchenzeile mit einem Kühlschrank, Kaffeeautomat, Flachbild TV, Sitzgelegenheit und eigenes Badezimmer mit WC, Dusche und Haartrockner. Obligatorisch sind Bettwäsche und Handtücher.

Im Ziners Flämmle verwöhnt Sie Küchenchef Thomas Zinser auf seine ganz persönliche Art. Eine kreative Küche gepaart mit jeder Menge Erfahrung und regionalen Zutaten lassen tolle Gerichte entstehen. Als besonderes Highlight serviert Ihnen

Koch Vinoth von „Schwabe trifft Inder“ authentisch indische Gerichte aus seiner Heimat.



Ferienwohnung Andrea

Große Ferienwohnung mit zwei separaten Schlafzimmern. Ein Schlafzimmer verfügt über ein Doppelbett, das andere Schlafzimmer über zwei Einzelbetten. Das Bad ist ausgestattet mit Dusche und Badewanne. Komplett ausgestattete Küche mit Backofen und Spülmaschine. Wlan vorhanden. Bettwäsche und Handtücher sind im Preis inkludiert.

Anzahl	*	Pers.	m²	Sanitär	Preis	Frühstück p.P.
1xFW		2-4	86	WC/DU/Bad	ab 50 €	-



Sonnengasse 5/1 · 74336 Brackenheim-Dürrenzimmern
07135 13358 · Eric.Geiger@web.de



Ferienwohnung Im Burgstadel

Ferienwohnung mit separatem Eingang in ruhiger Lage in Brackenheim-Hausen mit guter Ausstattung und überdachter Terrasse. Die Wohnung verfügt über ein Schlafzimmer mit Doppelbett und einen Wohnschlafraum mit Schlafcouch sowie eine voll ausgestattete Küche und Du/WC.

Anzahl	*	Pers.	m²	Sanitär	Preis	Frühstück p.P.
1xFW		2-3	60	WC/DU	ab 60 €	7,50 €



Im Burgstadel 8 · 74336 Brackenheim-Hausen
07135 9360985 · joerg.kohler-schunk@gmx.de



Ferienwohnung Gertrud

Gemütliche Ferienwohnung im 1. OG mit 2 getrennten Schlafzimmern (1x Doppelbett, 1x zwei getrennte Betten), Küche mit Backofen, Spülmaschine, Mikrowelle. Bad mit Dusche, separates WC, Wohnzimmer. Die Ferienwohnung Gertrud verfügt über einen Balkon und eine kleine Terrasse im Garten. Hier können Sie nach einem erlebnisreichen Tag Energie tanken und die Seele baumeln lassen.

Anzahl	*	Pers.	m²	Sanitär	Preis	Frühstück p.P.
1xFW		1-4	60	WC/DU	ab 50 €	-



Schillerstraße 16 · 74336 Brackenheim-Hausen
07135 9337655 · fewo-gertrud@web.de



Ferienwohnung Heinzmann

Die Ferienwohnungen befinden sich am Ortsrand von Haberschlacht, umgeben von Wiesen, Wald und Weinbergen. Sie sind gut ausgestattet, haben einen separaten Eingang und bieten einen wunderbaren Blick über die Weinberge. Die kleine Fewo verfügt über einen kombinierten Wohn-/Schlafraum, die beiden größeren verfügen über zwei getrennte Schlafräume.

Anzahl	*	Pers.	m²	Sanitär	Preis	Frühstück p.P.
1xFW		1	25	WC/DU	ab 40 €	-
1xFW		2-4	55	WC/Bad	ab 65 €	-
1xFW		2-4	65	WC/DU	ab 70 €	-



Rohnerweg 41 · 74336 Brackenheim-Haberschlacht
07135 3177 · info@ferienwohnung-heinzmann.de
www.ferienwohnung-heinzmann.de

Brackenheim

Ferienwohnungen & Ferienhäuser



Ferienwohnung Heuhölzle

Schöne, ruhige moderne Nichtraucher-Ferienwohnung mit Balkon. Hell, modern, reichlich ausgestattet. Rad- und Wanderwege direkt ab Haus. Gaststätten fußläufig 5-10 min. im Ort. Schöne Waldgaststätten in der Nähe. Erlebnispark Tripsdrill/Badesee mit PKW in 15/20 min. erreichbar. Durch die zentrale Lage sind zahlreiche Ausflüge in die Umgebung möglich. Frühstücks-Brötchenservice.



Anzahl	*	Pers.	m²	Sanitär	Preis	Frühstück p.P.
1xFW		2-5	80	WC/DU	ab 72 €	-



Heuhölzle 1 · 74336 Brackenheim-Neipperg
07135 7516 · fewo.heuhoelzle@gmail.com
www.ferienwohnung-heuhoelzle.de



Ferienwohnung Heß

Moderne und liebevoll eingerichtete Ferienwohnung am Fuße der Burg Neipperg. Jedes Zimmer mit Smart-TV, Baby-Ausstattung (Wickeltisch, Windeleimer und Babybett). Hundeausstattung (Hundebett, Handtuch und Näpfe), Wandern direkt ab der Haustüre, Freisitz sowie Garten mit Spielplatz und Burgblick, Brötchenservice, Tiere am Hof, Dusche mit Regenbrause, voll ausg. Küche, Waschm., Gruppen bis 8 Personen möglich.



Anzahl	*	Pers.	m²	Sanitär	Preis	Frühstück p.P.
1xFW		2-8	69	WC/DU	ab 87 €	-



Marsaner Straße 15 · 74336 Brackenheim-Neipperg
07135 9337437 · info@hess-ferienwohnung.de
www.hess-ferienwohnung.de



Ferienwohnung Hipp

Die Ferienwohnung Hipp heißt ihre Gäste am Ortsrand von Brackenheim, nur wenige Gehminuten von der historischen Innenstadt willkommen. In der gepflegten und voll ausgestatteten Ferienwohnung können Sie sich entspannen und wohlfühlen. Bei schönem Wetter können Sie auf der gemütlichen Terrasse am Goldfischteich Kraft tanken oder das wunderschöne Zabergäu - die schwäbische Toskana - erkunden.



Anzahl	*	Pers.	m²	Sanitär	Preis	Frühstück p.P.
1xFW		1-4	50	WC/DU	ab 45 €	-



Ploching Weg 8 · 74336 Brackenheim
07135 16950 · wuhipp@web.de
www.fewo-brackenheim.de



Landhaus Hoffmann

Im vom Wein- und Obstbau geprägten Betrieb finden Sie bei Familie Hoffmann neu erbaute Ferienwohnungen in ruhiger, idyllischer Lage, umgeben von Reben und Obstbäumen. In direkter Umgebung finden sich wunderbare Rad- und Wanderwege. Unter 3 Nächten Kurzreisenzuschlag.



Anzahl	*	Pers.	m²	Sanitär	Preis	Frühstück p.P.
2xFW		1-2	30	WC/DU	ab 68 €	8,00 €
1xFW		1-3	50	WC/DU	ab 78 €	8,00 €
1xFW		1-6	55	WC/DU	ab 98 €	8,00 €



Hippfad 7 · 74336 Brackenheim
07135 2794 · info@landhaus-hoffmann-brackenheim.de
www.landhaus-hoffmann-brackenheim.de



Ferienwohnung Hügler

Die gemütliche Ferienwohnung befindet sich im Brackheimer Teilort Dürrenzimmern und ist ausgestattet mit einer vollwertigen Küche, einem großzügigen Wohn- und Schlafraum und einem überdachten Südbalkon. Die Ferienwohnung verfügt über eine Spül- und eine Waschmaschine; ein Kinderbett kann auf Anfrage zur Verfügung gestellt werden. Maximalbelegung: 2 Erwachsene + 2 Kinder

Anzahl	*	Pers.	m²	Sanitär	Preis	Frühstück p.P.
1xFW		1-2	70	WC/DU	ab 65 €	-



Fuchslochstraße 18 · 74336 Brackenheim-Dürrenzimmern
07135 930066 · ed-eri@t-online.de



Ferienwohnung Hörnleblick

Die modern eingerichtete, voll ausgestattete Ferienwohnung ist 37 m² groß und befindet sich im Dachgeschoss, mit herrlichem Blick auf die Weinberge und aufs Hörnle, in ruhiger Ortsrandlage. Badeseen und der Erlebnispark Tripsdrill sind nach ca. 15-20 min. Fahrt erreichbar. Rad- und Wanderwege befinden sich ebenfalls in unmittelbarer der Nähe.

Anzahl	*	Pers.	m²	Sanitär	Preis	Frühstück p.P.
1xFW		1-2	37	WC/DU	ab 50 €	-



Traubenstraße 11 · 74336 Brackenheim-Dürrenzimmern
07135 9305622 · engelhardt-tina@gmx.de

Brackenheim

Ferienwohnungen & Ferienhäuser



Ferienwohnung Schmoll

Kleine Ferienwohnung im idyllischen Weinort Haberschlacht.

Anzahl	* Pers.	m²	Sanitär	Preis	Frühstück p.P.
1xFW	1-2	35	WC/DU	ab 30€	-



2

Forstbachtalstraße 17 · 74336 Brackenheim-Haberschlacht
07135 3639 · holzblockhaus_schmoll@t-online.de

Anzahl	* Pers.	m²	Sanitär	Preis	Frühstück p.P.
1xFW	1-4	65	WC/DU	ab 50€	-



4

Rennweg 4 · 74336 Brackenheim-Hausen
0170 4002703 · kerstinsaal@gmx.de

Anzahl	* Pers.	m²	Sanitär	Preis	Frühstück p.P.
1xFW	2-7	120	WC/DU	ab 40€	-



7

Schleifweg 62 · 74336 Brackenheim-Botenheim
07135 16699 · r-wein@t-online.de
www.winzerhof-wein.de

Anzahl	* Pers.	m²	Sanitär	Preis	Frühstück p.P.
1xFW	1-2	55	WC/DU	ab 25€	-



2

Dachsbergstraße 16 · 74336 Brackenheim-Haberschlacht
07135 13044 · joachim-woehr@t-online.de

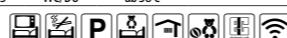
Anzahl	* Pers.	m²	Sanitär	Preis	Frühstück p.P.
1xFW	2	50	WC/DU/Bad	ab 70€	-
1xFW	4-6	60	WC/DU/Bad	ab 70€	-



25

Rohnerweg 9 · 74336 Brackenheim-Haberschlacht
07135 6801 · info@kacheluwe.de
www.kacheluwe.de

Anzahl	* Pers.	m²	Sanitär	Preis	Frühstück p.P.
1xFW	1-4	45	WC/DU	ab 38€	-



4

Im Rohracker 1 · 74336 Brackenheim-Dürrenzimmern
07135 960480 · info@moenchsberghof.de
www.moenchsberghof.de



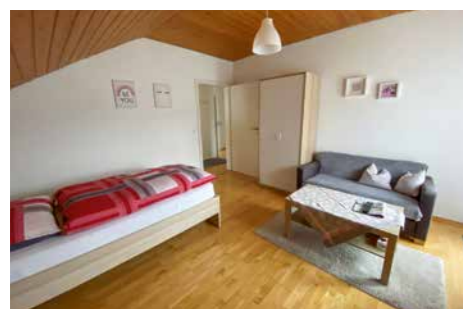
Ferienwohnung am Wannenberg

Die Ferienwohnung am Wannenberg befindet sich im 1. OG und besticht ihre Gäste durch eine moderne Einrichtung, gepaart mit älteren Stilelementen. Sie eignet sich für Familien oder Geschäftsreisende, die eine gemütliche Aufenthaltsmöglichkeit suchen. Spielgeräte, Grillstelle sowie Mitbenutzung von Garten und Terrasse laden Groß und Klein ein, die Lage mitten im Grünen zu genießen.



Ferienwinzerhof Familie Wein

Dieses großzügige Ferienhaus liegt sehr ruhig, außerhalb des Ortes mitten im Grünen. Bis zu 8 Personen können hier übernachten. Mit Waschmaschine und Spülmaschine ist das Ferienhaus auch für einen längeren Aufenthalt bestens ausgestattet. Ein großzügiger Garten lädt zum Erholen und Entspannen ein.



Ferienwohnung Wöhr

Die Ferienwohnung Wöhr heißt Monteure unter der Woche, in ruhiger Lage in Brackenheim-Haberschlacht, willkommen. Die großzügige Ferienwohnung liegt im 1. OG und verfügt über 2 Einzelzimmer, eine gut ausgestattete Wohnküche und einen Balkon.



Gästehaus Uwe Kachel

Von herrlichen Weinbergen umgeben, in ruhiger Lage, erwartet Sie aktive Erholung ohne Hektik. Fühlen Sie sich wohl. Entspannung finden Sie auf der Sonnenterrasse und der großen Streuobstwiese.



Mönchsberghof Schneider

In idyllischer Lage am Fuße von Weinbergen, zwischen Wäldern und Wiesen liegt der Mönchsberghof. Die Ferienwohnung verfügt über einen separaten Eingang und ist gemütlich ausgestattet. Sie verfügt über ein separates Schlafzimmer mit einem Doppelbett sowie einen Wohnschlafraum mit Schlafsofa und integrierter Küche. Eine Liegewiese, Grill und Tischtennisplatte stehen für die Gäste bereit.



Brackenheim

Ferienwohnungen & Ferienhäuser



Winzercafé Neipperg

Im schönen Weinort Neipperg liegt das 2013 neuerbaute Holzhaus mit drei gemütlichen, vollausgestatteten Ferienwohnungen und Hofcafé. Preise gelten für 2 Personen ab 3 Nächten. Jede weitere Person zzgl. 15,00€/Nacht. Die Umgebung lädt zum Wandern und Radfahren ein. Von Freitag bis Sonntag ab 14 Uhr können Sie im schönen Garten bei selbstgebackenen Kuchen/Torten und Kaffee die Seele baumeln lassen.



Weingut & Ferienwohnung Echle

Die drei gemütlichen Apartments liegen direkt an den Weinbergen unterhalb der Burg Neipperg. Das Weingut Echle befindet sich in der dritten Generation. Die Besenwirtschaft „Zum Alten Pflug“ ist regelmäßig geöffnet und verwöhnt Sie mit Tropfen aus dem eigenen Keller und typischen Besen-Gerichten.



Cleebronn

Ferienwohnungen & Ferienhäuser



Ferienwohnung Angelika

Die Ferienwohnung Angelika ist eine ruhige, komfortabel ausgestattete Ferienwohnung mit 2 Schlafzimmern sowie einem großzügigen Wohn-/Esszimmer. Die Küche verfügt über eine Spülmaschine. Sie wohnen nur wenige Minuten vom Erlebnispark Tripsdrill entfernt. Die Wohnung stellt einen idealen Ausgangspunkt für Ihre Wanderungen in Wald und Weinberg dar.



Ferienwohnung Gerhäuser

Zwei ruhige Ferienwohnungen in Ortsrandlage und zwei weitere in einer ruhigen Seitenstraße im Ort. Alle sind gemütlich und kindergerecht ausgestattet u.a. mit Wickeltisch, Hochstuhl und Kinderbett. Alle Wohnungen mit Wlan und Sat-TV. Die erstklassige Lage lädt zum Radfahren, Wandern und Erholen ein. Nur wenige Minuten zum Erlebnispark Tripsdrill.



Ferienwohnung Villa Clee

Idyllische, ruhige und gepflegte Ferienwohnungen im schönen Weinort Cleebronn. Liebevoll und bis ins Detail eingerichtete Wohnungen unterhalb des Michaelsberg und am Waldrand zum Stromberg. Idealer Einstieg für Wanderungen vor der Haustüre. Beide Wohnungen verfügen über ein separates Schlafzimmer, einen großen Wohnbereich und eine Küche mit Essbereich.



Anzahl	* Pers.	m²	Sanitär	Preis	Frühstück p.P.
2xFW	4	1-2	45	WC/DU	ab 80€
1xFW	4	2-6	97	WC/DU	ab 140€



10

Wilhelmshof 2 · 74336 Brackenheim-Neipperg
07135 965471 · info@winzercafe-neipperg.de
www.winzercafe-neipperg.de

Anzahl	* Pers.	m²	Sanitär	Preis	Frühstück p.P.
1xA	2	32	WC/DU	ab 55€	-
1xA	2	35	WC/DU	ab 55€	-
1xA	2	36	WC/DU	ab 55€	-



6

Marsaner Straße 18 · 74336 Brackenheim-Neipperg
07135 8134 · info@weingut-echle.de
www.weingut-echle.de

Anzahl	* Pers.	m²	Sanitär	Preis	Frühstück p.P.
1xFW	1-4	70	WC/DU/Bad	ab 60€	-



4

Silvanerstraße 20 · 74389 Cleebronn
07135 939949 · angelika.beyl@gmx.de

Anzahl	* Pers.	m²	Sanitär	Preis	Frühstück p.P.
1xFW	1-3	40	WC/DU	ab 44€	-
1xFW	1-3	45	WC/DU	ab 46€	-
1xFW	1-5	50	WC/DU	ab 46€	-
1xFW	1-4	65	WC/DU	ab 48€	-



15

Winterweg 5 · 74389 Cleebronn
07135 8508 · hilde@gerhaeusser.de
www.gerhaeusser.de

Anzahl	* Pers.	m²	Sanitär	Preis	Frühstück p.P.
2xFW	2	65	WC/Bad	ab 90€	-



2

Rotes Knie 24 · 74389 Cleebronn
0162 3494445 · info@villa-ctiee.de
www.villa-ctiee.de

Cleebronn

Ferienwohnungen & Ferienhäuser



Landgut Schellenbauer

Direkt neben den Weinbergen, am Ortsrand gelegen, erwarten Sie moderne und großzügige Ferienwohnungen mit einer sehr guten Ausstattung. Das neue Gästehaus ist unterhalb vom Landgut Schellenbauer entstanden und bietet hohen Wohnkomfort in gemütlichen Wohnungen. Der großzügige Außenbereich lädt bei schönem Wetter mit verschiedenen Sitzgruppen zum Verweilen und Entspannen ein.



Anzahl	* Pers.	m²	Sanitär	Preis	Frühstück p.P.
2xFW	2	50	WC/DU	ab 65 €	-
1xFW	2-4	69	WC/DU	ab 80 €	-
1xFW	2-6	79	WC/DU	ab 80 €	-



26



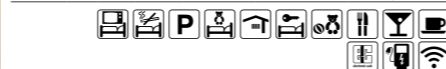
Strombergstraße 73 · 74389 Cleebronn
07135 12775 · info@landgut-schellenbauer.de
www.landgut-schellenbauer.de

Eberstadt

Ferienwohnungen & Ferienhäuser



Anzahl	* Pers.	m²	Sanitär	Preis	Frühstück p.P.
4xFW	4	2	40	WC/DU	ab 65 €



16



In den Erlenwiesen 3 · 74246 Eberstadt
07134 916061 · info@weinlodge-eberstadt.de
www.weinlodge-eberstadt.de

Weinlodge am Geissberg

Willkommen in der Weinlodge am Geissberg. Hier wird sich stets um die stil- und geschmackvolle Einrichtung der Wohnungen gewidmet, um ein angenehmes Ambiente zu schaffen, welches für die Zeit Ihres Urlaubes Ihr Zuhause ist.

Die Wohnungen haben 40 m² mit Wohlgefühl. Jede Wohnung ist nach dem jeweiligen Charakter des Weines

eingrichtet. Alle Wohnungen verfügen über Fußbodenheizung und automatische Raumbelüftung, einem abgeschlossenen Schlafzimmer, gemütlichem Wohnraum mit voll ausgestatteter Küche, Smart-TV uvm. Die Wohnungen Samtrot & Blanc de Noir im OG haben einen Südbalkon, die Wohnungen Riesling & Grauburgunder im EG eine Terrasse.

Die Gäste der Ferienwohnungen haben auch die Möglichkeit Frühstück im Frühstücksraum dazu zu buchen. Oder am

Nachmittag im BlumenCafé eine Tasse Kaffee und hausgemachten Kuchen genießen.

Ob Sie ausspannen oder etwas erleben möchten: die Gastgeber stellen Ihnen gerne ein Weinerlebnisprogramm zusammen. Wie wäre es zum Beispiel mit einer Weinwanderung mit Weinprobe im Weinberg?



Anzahl	* Pers.	m²	Sanitär	Preis	Frühstück p.P.
1xFW	1-4	60	WC/DU	ab 85 €	13,00 €



4



Heilbronner Straße 28 · 74246 Eberstadt-Hölzern
0151 56033369 · book@fewo-eiche.de
www.fewo-eiche.de

Eppingen

Ferienwohnungen & Ferienhäuser



Ferienwohnung Bauer

Die moderne Ferienwohnung, am Rande des Eppinger Teilorts Mühlbach, bietet bis zu 4 Personen auf 100 m² ein vollausgestattetes Ferienapartment, mit viel Platz zum Erholen (ca. 5 km von Eppingen-Stadt entfernt). Angenehmes Wohnklima in den lichtdurchfluteten Räumen. Ein großer Balkon, sowie auch ein Kamin laden zum Entspannen ein.



Anzahl	* Pers.	m²	Sanitär	Preis	Frühstück p.P.
1xFW	1-4	100	WC/DU	ab 175 €	-



4



Sulzfelder Straße 27/1 · 75031 Eppingen-Mühlbach
0162 2374357 · info@ferienwohnung-eppingen.de
www.ferienwohnung-eppingen.de

Eppingen

Ferienwohnungen & Ferienhäuser



Ferienwohnung "Am Elsener See"

Fewo mit 2 Schlafzimmern, Bad und vollausgestatteter Küche. Durch die große, aufschiebende Fensterfront ist die Wohnung sehr hell und bietet eine einmalige Aussicht auf den Wald. Sie liegt direkt an einem kleinen Badesee mit seinen vielfältigen Freizeiteinrichtungen wie z.B. Kinderspielplatz & Callistenanlage. Kinder und verträgliche Hunde sind willkommen.



Ferienwohnung Familie Goll

Urlaub am Elsener Badesee im schönen Kraichgau. Ruhige Lage im Ortsteil Elsenz, direkt in See- und Waldnähe. Die Fewo ist eine Einliegerwohnung mit separatem Eingang u. barrierefrei. Freistehendes Haus mit schön angelegtem Garten. Überdachte Terrasse zur Alleinnutzung. Parken direkt vor dem Haus. Freizeitmöglichkeiten, sowie zahlreiche Fuß- und Wanderwege, die durch Wald-, Wein- und Hügellandschaft führen.



Ferienwohnung Familie Möbner

Einliegerwohnung mit separatem Eingang für 2 Personen (1 Zimmer, Wohnküche und Bad). Auf Wunsch Sauna, Solarium und Hometrainer. Rohrbach – eine ruhige Wohngemeinde, eignet sich hervorragend für Radtouren und Wandern. Bäcker im Ort.



Ferienwohnung Pflaumer

Die Ferienwohnung ist großzügig, hell und gemütlich gestaltet, im 2. Stock im Privathaus der Gastgeber, am Stadtrand, nahe an Wald, Wiesen, Feldern und Streuobstwiesen. Ca. 10 Gehminuten zum Stadtzentrum, Bahnhof. Für Kids gibt es einen Spiele- und Bücherschrank. Der Einstieg zum legendären Eppinger Linien Wanderweg ist in der Nähe. Bürgerbus-Haltestelle direkt am Haus.



Ferienwohnungen Rosbachhof

Ein Naturparadies für Kinder und Erwachsene. Der Rosbachhof liegt in ruhiger Ortsrandlage von Kleingartach – sonnig und mit herrlichem, freien Blick auf blühende Wiesen und Weinberge. Umgeben von Alpakas, Pferden, Hühnern und vielen weiteren Tieren finden Sie in den Ferienwohnungen auf dem Rosbachhof Entspannung, eine Auszeit oder einen wunderbaren Familienurlaub.



Ferienwohnung "bei Servays"

Hochwertig und liebevoll renovierte Ferienwohnung im 1. OG mit 3 Schlafzimmern und großzügigem Wohn-/Essbereich mit Zugang zum privaten Balkon im Eppinger Stadtteil Mühlbach. Haustiere erlaubt.



Anzahl	* Pers.	m²	Sanitär	Preis	Frühstück p.P.
1xFW	2-6	93	WC/DU	ab 55 €	-



6



Brandenburger Straße 20 · 75031 Eppingen-Elsenz
0176 63816902 · peter.hecht@peterpike.de
www.peterpike.de/fewo/

Anzahl	* Pers.	m²	Sanitär	Preis	Frühstück p.P.
1xFW	1-5	82	WC/DU	-	-



5



Leipziger Straße 10 · 75031 Eppingen-Elsenz
07260 659 · info@ferienwohnung-goll.de
www.ferienwohnung-goll.de

Anzahl	* Pers.	m²	Sanitär	Preis	Frühstück p.P.
1xFW	1-2	38	WC/DU/Bad	ab 50 €	-



2



Birkenweg 1 · 75031 Eppingen-Rohrbach
07262 5954 · ferienwohnung-moessner@t-online.de

Anzahl	* Pers.	m²	Sanitär	Preis	Frühstück p.P.
1xFW	2-4	85	WC/DU/Bad	ab 120 €	-

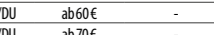


4



Otto-Hahn-Straße 14 · 75031 Eppingen
07262 3164 · s.pflaumer@outlook.de
www.ferienwohnungpflaumer.de

Anzahl	* Pers.	m²	Sanitär	Preis	Frühstück p.P.
1xFW	1-3	28	WC/DU	ab 30 €	-
1xFW	1-4	58	WC/DU	ab 60 €	-
1xFW	1-5	69	WC/DU	ab 70 €	-



12



Rosbachhof 1 · 75031 Eppingen-Kleingartach
07138 67800 · rosbachhof@gmail.com
www.ferienwohnungen-rosbachhof.de

Anzahl	* Pers.	m²	Sanitär	Preis	Frühstück p.P.
1xFW	2-5	130	WC/DU/Bad	ab 119 €	-



5



Ringstraße 36 · 75031 Eppingen-Mühlbach
0172 7348101 · iris@servay.de
www.bei-servays.de

Eppingen

Ferienwohnungen & Ferienhäuser



Ferienwohnungen Wienke

Genießen Sie ein stilvolles Erlebnis in dieser ausgefallenen Unterkunft im Eppinger Stadtteil Mühlbach. Die voll ausgestatteten Themen-Appartements mit Terrasse sind auf dem neuesten Standard. Im Ort finden Sie Bäcker, Gaststätte, ein Hallenbad und den Mühlbacher See. Ringsum das Sandsteindorf, Weinberge und Burgen laden zum Wandern ein. Sandstelehrpfad mit Museum, sowie Busverbindung in 2 Gehminuten.

Anzahl	*	Pers.	m²	Sanitär	Preis	Frühstück p.P.
1xA		1-2	38	WC/DU	ab 60 €	-
1xFW		1-3	55	WC/DU	ab 80 €	-
1xFW		1-4	85	WC/DU	ab 90 €	-



9

Pfarrgasse 15 · 75031 Eppingen-Mühlbach
07262 9245522 · simone-wienke@t-online.de

Anzahl	*	Pers.	m²	Sanitär	Preis	Frühstück p.P.
1xFW		2	45	WC/DU	ab 62 €	8,00 €
1xFW		2-4	63	WC/DU	ab 78 €	8,00 €



10

Adelshofer Straße 52 · 75031 Eppingen
07262 1873 · rug.wagner@t-online.de
www.kraichgauhof.de

Anzahl	*	Pers.	m²	Sanitär	Preis	Frühstück p.P.
1xFW		2	90	WC/Bad	ab 82 €	-



10

Alter Mühlbacher Weg 5 · 75031 Eppingen
07262 3740 · info@moonlight-ranch.de
www.moonlight-ranch.de



Kraichgauhof Wagner

Der Kraichgauhof liegt im schönen idyllischen Eppingen, inmitten der Natur. Genießen Sie ganzjährig die Kraichgauer Hügellandschaft. Auf dem Hof wird Getreide, Mais, Zuckerrüben, Soja und Tafeläpfel produziert. Infos zur Landwirtschaft aus 1. Hand. Zwei komfortable Fewo und zwei geräumige DZ stehen zur Verfügung. Terrasse im Innenhof oder die Laube im Garten laden zum Verweilen ein.



Moonlight-Ranch

Inmitten der schönen Kraichgauer Landschaft liegt der Landgasthof (3 min mit Auto zur Stadt, 20 min zu Fuß) mit Fewo und DZ. Genießen Sie die Ruhe und lassen Sie die Seele baumeln. Ein atemberaubender Blick von der Dachterrasse in das Kraichgauer Hügelland. Die Zimmer und Fewo sind sehr gemütlich eingerichtet und laden zum Verweilen ein. Schöner Wohnmobilstellplatz/Wohnwagen direkt am Haus.



Gundelsheim

Ferienwohnungen & Ferienhäuser

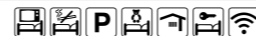


Ferienwohnung Löber

Ferienwohnung in ruhiger Lage mit 2 separaten Schlafzimmern, großzügigem Wohn- und Essbereich und einer komplett eingerichteten Küchenzeile mit Spülmaschine. Die Wohnung verfügt über einen Balkon, Sat-TV, kostenloses WLAN, Safe und ein Kinderbett. Bettwäsche und Handtücher werden gestellt, Unterstellung von Fahrrädern möglich.



Anzahl	*	Pers.	m²	Sanitär	Preis	Frühstück p.P.
1xFW		3	2-4	85	WC/DU	ab 45 €



4

Neckarblick 21 · 74831 Gundelsheim-Böttingen
06269 1693 · info@fewo-loeber.de
www.fewo-loeber.de

Anzahl	*	Pers.	m²	Sanitär	Preis	Frühstück p.P.
1xFW		3	2-4	86	WC/Bad	52-84 €



4

Lindenweg 5 · 74831 Gundelsheim
06269 429816 · ulrich.hornung@gmx.net
www.ferienwohnung-gundelsheim.de



Ferienwohnung Panorama

*** DTV-Komfort für 2-4 Personen. Gemütliches Wohnen auf 86 m². Überdachter Balkon mit Naturblick. Schlafnische im Wohn-/Esszimmer, Doppel-/Einzelbett im Schlafzimmer, Einbauküche, Bad/WC.

Nahe Neckartalradweg, Kocher-Jagst-Radweg und Neckarsteig.



Gundelsheim

Ferienwohnungen & Ferienhäuser



Gästehaus Hertel

Umgebautes Bauernhaus, ruhige Lage, Freisitz im Hof oder Dachterrasse.

Anzahl	*	Pers.	m²	Sanitär	Preis	Frühstück p.P.
1xFW		1-4	35	Et-WC/DU	ab 28 €	auf Anfrage
1xFW		2-6	85	Et-WC/DU	ab 56 €	auf Anfrage



10

Frankenstraße 1 · 74831 Gundelsheim-Bachenau
06269 90501 · viola.udo@t-online.de



Kleines Ferienhaus

Das Kleine Ferienhaus liegt ruhig in einer Sackgasse inmitten der Altstadt von Gundelsheim, in der Nähe des Terrassenfreibades und eines kleinen Spielplatzes. Es ist ein Nichtraucherhaus, dazu kann der überdachte Freisitz oder ein kleiner Balkon genutzt werden. Außer einer Wohnküche und Bad befinden sich im Haus 2 Schlafzimmer für 5 Personen, sowie weitere Schlafmöglichkeiten im Wohnzimmer.



5

Schulgasse 9 · 74831 Gundelsheim
06269 1013 · info@kleines-ferienhaus.de
www.kleines-ferienhaus.de

Güglingen

Ferienwohnungen & Ferienhäuser



Ferienwohnung Boger

Die großzügige Ferienwohnung liegt im ruhigen Weinort Güglingen. Für Familien ist hier ausreichend Platz, um einen tollen Urlaub zu verbringen. Zwei Spielplätze sind fußläufig von der Wohnung entfernt und zum Erlebnis-park Tripsdrill sind es nur wenige Fahrminuten. Parken ist direkt an der Straße im ruhigen Wohngebiet möglich. Auch Geschäftsreisende können hier abends zur Ruhe kommen und abschalten.

Anzahl	*	Pers.	m²	Sanitär	Preis	Frühstück p.P.
1xFW		2-7	92	WC/DU	ab 60 €	-



6

Beethovenstraße 20 · 74363 Güglingen
07135 9383983 · fewo-boger@web.de



Ferienwohnung Güglingen

Helle, großzügige Fewo in idyllischer Ortsrandlage. Großer Wohnraum mit Küche, Essecke und Arbeitsplatz sowie ein separates Schlafzimmer. Waschmaschine. Im Umkreis von 200-500 m: Freibad, Spielplatz, Tennisplatz. Die Badeseen Ehmetsklunge und Katzenbachsee sowie der Erlebnis-park Tripsdrill sind in 10-15 Autominuten erreichbar. Ideal für Erholungssuchende, Geschäftsreisende und Pendler. Langzeitvermietung bevorzugt.

Anzahl	*	Pers.	m²	Sanitär	Preis	Frühstück p.P.
1xFW		2	60	WC/DU	ab 60 €	-



2

Wilhelmstraße 53 · 74363 Güglingen
0173 5696417 · info@mka-ackermann.de

Hardthausen am Kocher

Ferienwohnungen & Ferienhäuser

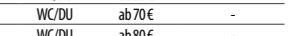


Apartmenthaus Gärtner

Jedes der Apartments verfügt über ein geräumiges Bad mit begehrter Dusche/WC, einer voll eingerichteten Küchenzeile mit Mikrowelle, 2-Plattenherd, Kaffeemaschine und Kühlschrank. Der Wohn-/Essbereich ist teilweise vom Schlafbereich räumlich getrennt. Ebenso verfügt jedes Apartment über einen TV, teilweise mit Terrasse oder Balkon. Zwei Apartments im EG haben einen barrierefreien Eingang.



Anzahl	*	Pers.	m²	Sanitär	Preis	Frühstück p.P.
1xFW		1		WC/DU	ab 60 €	-
4xFW		2		WC/DU	ab 70 €	-
2xFW		3		WC/DU	ab 80 €	-



15

Geisbergstraße 8 · 74239 Hardthausen-Kochersteinsfeld
0162 4495820 · info@apartmenthaus-gaertner.de
www.apartmenthaus-gaertner.de

Haßmersheim

Ferienwohnungen & Ferienhäuser



Gasthof Adler mit Gästehaus und Metzgerei Pröger

Familiengeführter Gasthof mit Metzgerei & Gästehaus. Ferienwohnungen teilweise mit Balkon. Tagungszentrum, Garage/Fahrradgarage, Biergarten mit Sonnenterrasse, kostenfreie PKW- u. Busparkplätze direkt am Haus. Der Gasthof ist ruhig gelegen (100m zum Neckar). Genießen Sie deutsche Spezialitäten der Saison sowie Leckereien aus der hauseigenen Metzgerei.



Anzahl	* Pers.	m²	Sanitär	Preis	Frühstück p.P.
3xFW	2		WC/DU	ab 69 €	8,50 €
2xFW	2-3		WC/DU	ab 85 €	8,50 €
1xFW	2-4		WC/DU	ab 118 €	8,50 €
1xFW	2-4		WC/DU	ab 130 €	8,50 €



60



Marktstraße 50 · 74855 Haßmersheim
06266 1522 · mail@adlerlamhotel.de
www.adlerlamhotel.de

Hessigheim

Ferienwohnungen & Ferienhäuser



Inas Ferienwohnungen

Gemütliche, geräumige Ferienwohnung mit Wintergarten, Südlage, sehr ruhig und hell, naturnah. Businessgäste bis max. 6 Monate willkommen. Endreinigung 75 €.



Anzahl	* Pers.	m²	Sanitär	Preis	Frühstück p.P.
1xFW	2-6	70	WC/DU	ab 85 €	-



6



Trollingerstraße 3 · 74394 Hessigheim
07143 2727271 · inge-ruth.eisele@vitalis-efv.de
www.neckartal-ferien.de

Hüffenhardt

Ferienwohnungen & Ferienhäuser



Ferienwohnung Hoffmann

EG, Küche mit Geschirrspüler, Mikrowelle und Essplatz. Kurzübernachtungen bis 3 Nächte gegen Aufpreis.



Anzahl	* Pers.	m²	Sanitär	Preis	Frühstück p.P.
1xFW	3	60	WC/DU	ab 63 €	-



3



Mörikestraße 6 · 74928 Hüffenhardt
06268 1263 · info@fewo-hoffmann.de
www.fewo-hoffmann.net



Wüsthäuser Gutshof

Küche, Brötchen-Service, Waschmaschine und Wäschetrockner, Grillplatz, Frei-Schwimmbaden, Sauna.



Anzahl	* Pers.	m²	Sanitär	Preis	Frühstück p.P.
12xFW	4		WC/DU	ab 50 €	-



48



Wüsthäuser 1 · 74928 Hüffenhardt
06268 1416
www.wuesthaeusergutshof.de

Ilsfeld

Ferienwohnungen & Ferienhäuser



360° The view

Ein exklusives Ferienhaus mitten in den Weinbergen mit traumhaftem Weitblick. Die Lage am Ortsrand, der herrliche Blick über's Schozachtal und Zabergäu, einzigartige Sonnenuntergänge, ein großer Schwimmteich zur Mitbenutzung und eine sehr hochwertige Ausstattung, machen dieses Domizil zu etwas Besonderem. Sehr großzügiger Wohn-Essbereich, SZ mit Boxspringbett, modernes Bad, Garten, Terrasse & Carport.



Anzahl	* Pers.	m²	Sanitär	Preis	Frühstück p.P.
1xFW	2	75	WC/DU	ab 100 €	-



2



Langhansstraße 34/1 · 74360 Ilsfeld
0173 1637306 · Die-Knoedlers@t-online.de
www.sites.google.com/view/360grad-the-view-ferienhaus

Jagsthausen

Ferienwohnungen & Ferienhäuser



Apartment Haus Thurmeier

Komfortables Apartment in einem Zweifamilienhaus mit separatem Eingang am Festspielort Jagsthausen. Ruhig gelegen in einem Wohngebiet, nur etwa 10 Gehminuten vom Ortszentrum entfernt. Der Wohn-/Schlafraum des Apartments ist mit einem Doppelbett für 2 Personen ausgestattet. Bei Bedarf können 2 weitere Personen auf dem im Raum befindlichen Schlafsofa übernachten.



Anzahl	* Pers.	m²	Sanitär	Preis	Frühstück p.P.
1xFW	2-4	48	WC/DU	ab 85 €	-



4



Keltenweg 1 · 74249 Jagsthausen
07943 1228 · rt@thurmeier.com
www.thurmeier.com



Ferienwohnung Sonnenberg

Die Wohnung befindet sich im Erdgeschoss einer 1922 errichteten Villa. Für den Aufenthalt stehen 100 m² sowie ein Platz im Grünen zur Verfügung. Neben den zwei Schlafzimmern verfügt die Wohnung über ein Wohn-/Esszimmer. Die Küche ist so ausgestattet, dass Gäste sich bequem selbst versorgen können. Zur Wohnung gehört zudem ein Bad mit Dusche und zwei Waschbecken sowie eine separate Toilette.



Anzahl	* Pers.	m²	Sanitär	Preis	Frühstück p.P.
1xFW	2-5	100	WC/DU	ab 113 €	-



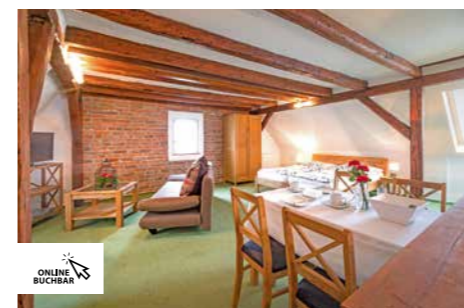
5



Gartenstraße 15 · 74249 Jagsthausen
07943 569835 · fewo@sonnenberg-jagsthausen.de
www.sonnenberg-jagsthausen.de

Langenbrettach

Ferienwohnungen & Ferienhäuser



Pension Sleep-In Brettach

Direkt am Radweg liegt die familiär geführte Pension mit 6 Zimmern und 1 Ferienwohnung mit Garten und Spielplatz. Die Fewo ist das Schmuckstück des Hauses. Stilvoll werden moderne Elemente mit der historischen Bausubstanz kombiniert. Der offene Grundriss auf 2 Etagen ist ideal für Familien. Inkl. Küche sowie Dusch-WC mit Wäschetrockner, Handtücher und Bettwäsche.



Anzahl	* Pers.	m²	Sanitär	Preis	Frühstück p.P.
1xFW	4-8	50	WC/DU	ab 120 €	-



20



Helmbundweg 1 · 74243 Langenbrettach
0176 44742984 · info@pension-brettach.de
www.pension-brettach.de

Lauffen am Neckar

Ferienwohnungen & Ferienhäuser



Ferienwohnung Städtle

Die 55 m² große Wohnung liegt direkt an der Lauffener Stadtmauer in einem freistehenden Haus mit eigenem Eingang. Zur Wohnung gehören 1 Schlafzimmer, 1 Wohnzimmer, ein Bad mit Badewanne und eine voll ausgestattete Einbauküche. Achtung: Die Wohnung ist in einem ca. 100 Jahre alten Haus mit teilweise niedrigen Decken, daher nicht für groß gewachsene Menschen zu empfehlen.



Anzahl	* Pers.	m ²	Sanitär	Preis	Frühstück p.P.
1xFW	1-2	55	WC/Bad	ab 60 €	-

2

Obere Berggasse 2 · 74348 Lauffen am Neckar
0171 5758407 · info@zero-tex.de
www.fewo-staedtle.de

Anzahl	* Pers.	m ²	Sanitär	Preis	Frühstück p.P.
2xFW	2-4	45	WC/DU	ab 80 €	-
1xFW	4-6	60	WC/DU	ab 100 €	-
1xFW	3-5	62	WC/DU	ab 100 €	-
1xFW	4-6	72	WC/DU	ab 100 €	-

25

Rotenberg 9 · 74348 Lauffen am Neckar
07133 960146 · info@weingut-schaaf.de
www.weingut-schaaf.de



Weingut Schaaf

Inmitten der Weinberge, leicht erhöht über dem Neckar und ca. 4 km vom Neckartal-Radweg entfernt. Modern eingerichtete Ferienwohnungen mit Schlafzimmer / Wohnzimmer, Küchenzeile, TV, WLAN, Fön, Bettwäsche und Handtücher. Vinothek und 24/7-Einkaufsmöglichkeit am Vinomat direkt auf dem Familien-Weingut.



Lehrensteinsfeld

Ferienwohnungen & Ferienhäuser



Gästehaus Zum Wolfenturm

Das familiengeführte Gästehaus liegt in ruhiger Ortsrandlage auf dem Forellenhof in Lehrensteinsfeld, direkt am Württembergischen Weinwanderweg.

Es ist der ideale Ausgangspunkt für Wanderer und Radfahrer, mitten im Weinsberger Tal. Der Breitenauer See ist nicht weit und es gibt eine Vielzahl an Sehenswürdigkeiten und

Ausflugszielen für Jung und Alt in der Umgebung.

Fast alle Unterkünfte besitzen einen Balkon, welcher durch seinen weitläufigen Blick über Felder, Wälder und Weinberge zum gemütlichen Verweilen einlädt.

Jederzeit können sich die Gäste am Weinregal des Winzerhofs mit Wein versorgen. Wenn morgens dann der Kaffeeduft durch das Haus zieht, dürfen Sie sich am gedeckten Tisch

Anzahl	* Pers.	m ²	Sanitär	Preis	Frühstück p.P.
1xFW	4	70	WC/DU	ab 110 €	12,00 €
1xFW	4-6	70	WC/DU	ab 110 €	12,00 €

32

Forellenhof 1 · 74251 Lehrensteinsfeld
07134 15142 · info@zumwolfenturm.de
www.zumwolfenturm.de

niederlassen und genießen. Hier lässt es sich bei einem vollwertigen Frühstück vom Buffet hervorragend in den neuen Tag starten. Frisches Obst aus meist eigenem Anbau, fruchtige hausgemachte Marmeladen und viele andere regionale Leckereien stehen für Sie bereit.

Haustiere sind auf Anfrage willkommen.



Löwenstein

Ferienwohnungen & Ferienhäuser



Evangelische Tagungsstätte Löwenstein ETL

Neue Appartements, idyllisch mitten in den Weinbergen gelegen bieten Wohnkomfort für Kurzurlauber oder Dauermieter. Die Appartements bieten Platz für max. 2 Erwachsene und 2 Kinder und sind mit einer Minküche ausgestattet.

Eine Grillmöglichkeit und ein Spielplatz befinden sich in

der Nähe. Frühstück und Halb- oder Vollpension kann in der Tagungsstätte dazugebucht werden.

Vergünstigte Monatsmiete auf Anfrage. Mindestaufenthalt 3 Nächte.



Anzahl	* Pers.	m ²	Sanitär	Preis	Frühstück p.P.
2xFW	1-2	33	WC/DU	ab 42 €	12,50 €

143

Altenhau 57 · 74245 Löwenstein-Reisach
07130 48480 · info@e-tl.de
www.e-tl.de



Conny's Ferienwohnung

Großzügige familienfreundliche Nichtraucherwohnung mit 106 m². Der teilweise überdachte Balkon kann zum Rauchen benutzt werden. Idyllisch gelegen inmitten der Weinberge, ca. 15 Minuten Fußweg zum Breitenauer See, in unmittelbarer Nähe befindet sich ein Spiel- und Bolzplatz. Keine Haustiere erwünscht. Auf Wunsch Einkaufsservice vor der Anreise.



Anzahl	* Pers.	m ²	Sanitär	Preis	Frühstück p.P.
1xFW	2-7	106	WC/DU/Bad	ab 57 €	-

7

Eichwald 7 · 74245 Löwenstein-Reisach
07130 20393 · schoch-reisach@t-online.de
www.ferien-schoch.de



Vinorant Karl und Weingut Koppenhöfer

Die 5 Ferienwohnungen, 2 Gästezimmer und 3 Hexenhäuschen liegen am Fuße der Löwensteiner Berge.



Anzahl	* Pers.	m ²	Sanitär	Preis	Frühstück p.P.
1xFW	2	44	WC/DU	ab 95 €	-
1xFW	2-6	48	WC/DU	ab 90 €	-
1xFW	2-4	42	WC/DU	ab 95 €	-
1xFW	2-4	46	WC/DU	ab 95 €	-
1xFW	2-4	57	WC/DU	ab 105 €	-

36

Sulmstraße 40 · 74245 Löwenstein-Rittelhof
07130 4053480 · karl@vinorant-karl.de
www.weingut-koppenhoefer.de

Möckmühl

Ferienwohnungen & Ferienhäuser



Ferienhof Carle

Moderner, familienfreundlicher Milchviehbetrieb mit Streichelzoo. Erleben Sie erholsame Urlaubstage auf dem Einzelhof im schönen Jagsttal. Der Ferienhof Carle bietet seinen Gästen komfortable Fewos und einen großen Hofbereich mit Spielplatz. Go-Kart, Grillplatz, Gartenhaus, Baby-Paket, Fahrräder. Freibad in 3 km, am Kocher-Jagst-Radweg. Safe/Balkon nur in den Ferienwohnungen.



Anzahl	* Pers.	m ²	Sanitär	Preis	Frühstück p.P.
1xA	3	29	WC/DU	ab 50 €	-
1xFW	4	2-4	65	WC/DU	ab 65 €
1xFW	4	2-4	70	WC/DU	ab 65 €

12

Plankenhof 1 · 74219 Möckmühl-Züttlingen
06298 928648 · info@ferienhof-carle.de
www.ferienhof-carle.de

Neckarwestheim

Ferienwohnungen & Ferienhäuser



Das Zeitwohnhaus "Neckarzeit"

Gemütliche Maisonnettenwohnungen mit Balkon, Badezimmer, Küche, Wohnbereich sowie ein separates Schlafzimmer.



Anzahl	* Pers.	m²	Sanitär	Preis	Frühstück p.P.
13xA	2	46	WC/DU	ab 85 €	-

26

Hermann-Hesse-Weg 5 · 74382 Neckarwestheim
07133 2380160 · info@neckarzeit.de
www.neckarzeit.de

Neckarzimmern

Ferienwohnungen & Ferienhäuser



Waldhaus Burg Hornberg

Das Waldhaus liegt etwa 500 m vom Hotel-Restaurant entfernt. Genießen Sie Ihren Aufenthalt abseits des täglichen Trubels und lassen sie sich vom Team des Hotel-Restaurant Burg Hornberg verwöhnen. Dabei stehen Ihnen 7 Doppelzimmer, ein geräumiges Wohnzimmer, ein großes Esszimmer sowie eine komplett eingerichtete Küche zur Verfügung. Die anliegende Terrasse lädt zu gemütlichen Stunden mit Ihren Liebsten.



Anzahl	* Pers.	m²	Sanitär	Preis	Frühstück p.P.
1x FH	2-14		WC/DU/Bad	ab 480 €	15,00 €

14

Burg Hornberg 2 · 74865 Neckarzimmern
06261 92460 · info@burg-hotel-hornberg.de
www.burg-hotel-hornberg.de

Neudenaу

Ferienwohnungen & Ferienhäuser



Radler Oase

Das Appartement ist gemütlich und befindet sich in ruhiger Ortsrandlage über dem Jagsttal. Der Wohn-/Schlafbereich ist mit einem großen Esstisch ausgestattet. Die separate Küche verfügt über einen kleinen Kühlschrank mit Getränken. Auf der überdachten Terrasse kann man beim Grillen und einem Glas Wein den Tag gut ausklingen lassen. Von hier aus sind sehr schöne Radtouren möglich.

Anzahl	* Pers.	m²	Sanitär	Preis	Frühstück p.P.
1x FW	2	50	WC/Bad	ab 59 €	-

2

74861 Neudenaу
0172 1800980 · NicoleEvang@aol.com



Nordheim

Ferienwohnungen & Ferienhäuser



Anzahl	* Pers.	m²	Sanitär	Preis	Frühstück p.P.
2x FW	2-4		WC/DU	ab 90 €	12,00 €
1x FW	2-5		WC/DU	ab 109 €	12,00 €

28

Im Auerberg 3 · 74226 Nordheim
07133 9293640 · info@weingut-im-auerberg.de
www.weingut-im-auerberg.de

Müllers Weingut und Weinstube im Auerberg

In den Ferienwohnungen und Gästezimmern haben Sie viel Raum zum Kraft tanken und die Seele baumeln zu lassen. Auf dem Familienweingut stehen im Gästehaus insgesamt 5 Doppelzimmer, 3 Ferienwohnungen und 3 Schlaffässer im Weinberg zur Verfügung.

Das Weingut Müller mit seinem Gästehaus liegt ruhig am Ortsrand mit direktem Blick auf die Weinberge. Entspannen können Gäste der Familie Müller beim Lesen auf der hauseigenen Liegewiese mitten im Grünen.

Zu jeder Einheit gehören ein hauseigener Parkplatz und Fahrradabstellmöglichkeiten. Für Bahnreisende wird ein Shuttle-Service zum Bahnhof Nordheim angeboten. Haustiere sind in einigen Zimmern auf Anfrage möglich.

Müllers Weinstube ist jeweils von Freitag bis Sonntag und an Feiertagen geöffnet. In stilvollem, modernem Ambiente können Sie regionale und internationale Speisen genießen. Im „Schmecken den Süden“ zertifizierten Restaurant stammen die Zutaten überwiegend aus Baden-Württemberg. Die Wochenendempfehlung wird immer mit saisonalen Gerichten ergänzt.



Ferienwohnung am Heuchelberg

Schöne große Wohnung mit 4,5 Zimmern in einem ruhigen Wohnviertel - mit eigenem Eingang und kostenlosem Parkplatz. Die Wohnung verfügt über drei Schlafzimmer, Wohnzimmer, Esszimmer und eine eigene Terrasse mit Grillmöglichkeit. Perfekter Ausgangspunkt für Ausflüge, z.B. Tripsdrill, Heilbronn, Stuttgart, Heidelberg oder Bad Wimpfen.

Anzahl	* Pers.	m²	Sanitär	Preis	Frühstück p.P.
1x FW	2-8	105	WC/Bad	ab 79 €	-

8

Römerstraße 26 · 74226 Nordheim
0174 9991516 · fewoamheuchelberg@web.de



Gästehof Asaret

Herzlich willkommen beim Gästehof Asaret. Auf einem kleinen Hügel über dem Dorf, mit herrlichem Ausblick: Hier finden Sie Ruhe und Erholung. Sie atmen durch, gönnen sich eine Verschnaufpause und fühlen sich wohl. Ihre Kinder finden Freiraum und gehen auf Entdeckungstour. Sie machen Ausflüge, wandern oder radeln in den Weinbergen. Sie machen Urlaub bei Winzern, erleben die Natur und genießen ein Glas Wein.

Anzahl	* Pers.	m²	Sanitär	Preis	Frühstück p.P.
1x FW	1	14	WC/DU	ab 25 €	-
2x FW	3	1-2	41	WC/DU	ab 55 €
2x FW	3	2-4	73	WC/DU	ab 60 €
1x FW	3	2-6	106	WC/DU	ab 70 €

19

Zabergäustraße 23 · 74226 Nordheim-Nordhausen
07135 5325 · info@asaret.de
www.asaret.de



Gästehaus Baral

Das im Dezember 2020 fertig gestellte Gästehaus befindet sich in ruhiger Ortsrandlage im beschaulichen Waldenserort Nordhausen. 3 Schlafzimmer (2x DZ und 1x EZ), großzügiger Wohn-/Essbereich, Wohlfühlbad mit Fußbodenheizung und voll ausgestattete moderne Küche. Alle Zimmer sind ebenerdig, die Doppelzimmer sind mit flexiblen Einzelbetten ausgestattet.

Anzahl	* Pers.	m²	Sanitär	Preis	Frühstück p.P.
1x FH	2-7	60	WC/DU	-	-

7

Holzstraße 8 · 74226 Nordheim-Nordhausen
0152 02787947 · info@baral-gaestehaus.de
www.baral-gaestehaus.de



Gasthof zum Ochsen

Der Gasthof liegt am Ortsrand in der Natur. Heilbronn ist ca. 8 km entfernt und in 500 m Entfernung liegt die Zugverbindung Stuttgart/Heilbronn. Es gibt eine abschließbare Fahrradgarage und kostenlose Parkplätze ums Haus herum. Jedes Zimmer hat Zugang zu einer Gemeinschaftsküche. Im Eingangsbereich gibt es einen Wasserspender mit kostenlosem Wasser, auch Heißes.

Anzahl	* Pers.	m²	Sanitär	Preis	Frühstück p.P.
1x FW	2	30	WC/DU	ab 45 €	7,50 €
1x FW	2-3	50	WC/DU	ab 65 €	7,50 €
1x FW	2-3	80	WC/DU	ab 65 €	7,50 €
1x FW	2-4	80	WC/DU	ab 65 €	7,50 €
1x FW	2-6	90	WC/DU	ab 65 €	7,50 €

53

Bahnhofstraße 62 · 74226 Nordheim
07133 7304 · post@zum-ochsen-nordheim.de
www.zum-ochsen-nordheim.de

Obersulm

Ferienwohnungen & Ferienhäuser



Anzahl	* Pers.	m²	Sanitär	Preis	Frühstück p.P.
1x FW	4	48	WC/DU	ab 45 €	-
1x FW	6	108	WC/DU	ab 70 €	-



10

Teichstraße 4 · 74182 Obersulm-Weiler
07130 450208 · info@ferienwohnungen-am-nonnenbach.de
www.ferienwohnungen-am-nonnenbach.de

Ferienwohnungen am Nonnenbach

Die Ferienwohnungen befinden sich am Fuße der Löwensteiner Berge im schönen Weinsberger Tal, genauer gesagt im Ortsteil Weiler der Gemeinde Obersulm.

Umgeben von Feldern, Weinbergen und in unmittelbarer Nähe zum Naherholungsgebiet Breitenauer See finden Sie hier die

besten Voraussetzungen für einen entspannten Aufenthalt.

Ihre Unterkunft liegt abseits der Straße, direkt am Nonnenbach und ist umgeben von Wiesen und Weinbergen - der ideale Ort, um Stress und Hektik hinter sich zu lassen und neue Kraft zu tanken.

Beide Ferienwohnungen verfügen über eine vollausgestattete Küche. Die kleine Wohnung hat ein Schlafzimmer und eine

weitere Schlafmöglichkeit im Wohnzimmer. Die große Wohnung verfügt über drei Schlafzimmer.

Es stehen ein Freisitz, ein überdachter Abstellplatz für Fahrräder etc. sowie Parkplätze am Haus und entlang der Straße zur Verfügung.



Anzahl	* Pers.	m²	Sanitär	Preis	Frühstück p.P.
3x FW	1-4	42	WC/DU	ab 73 €	-
1x FW	1-4	42	WC/DU	ab 73 €	-
1x FW	1-6	60	WC/DU	ab 83 €	-
1x FW	1-6	49	WC/DU	ab 88 €	-



24

Steinackerweg 27 · 74182 Obersulm-Willsbach
07134 7030 · Fewo-Vollert@t-online.de
www.vollerts.de

Ferienwohnung Vollert

Die naturnahen und geräumigen Ferienwohnungen befinden sich am Rande von Obersulm-Willsbach und sind dennoch nicht weit vom Ortskern mit diversen Einkaufsmöglichkeiten und Gastronomie entfernt.

Auch die Anbindung an öffentliche Verkehrsmittel ist gegeben. Aber auch bei Anreise mit dem Auto können Sie auf dem

eigenen Parkplatz direkt vor den Ferienwohnungen parken.

Alle Wohnungen verfügen über ein modern ausgestattetes Bad mit Dusche, WC, Waschtisch und einen Fön. Im Wohnbereich ist ein TV vorhanden und auch WLAN steht im ganzen Haus kostenfrei zur Verfügung.

Schränke für Lebensmittel und Wäsche sind vorhanden und auch die gut ausgestattete Küche lädt zum Kochen und

Genießen ein. Zudem verfügt jede Wohnung über einen Balkon.

Handtücher, Bettwäsche und Endreinigung sind im Preis inklusive.



Anzahl	* Pers.	m²	Sanitär	Preis	Frühstück p.P.
1x FW	2-5	75	WC/DU	ab 90 €	-
1x FW	3-6	120	WC/DU/Bad	ab 120 €	-
2x FW	4-8	110	WC/Bad	ab 150 €	-
1x FW	4-8	145	WC/DU	ab 150 €	-
1x FW	5-12	150	WC/DU	ab 350 €	-



37

Marktstraße 6 · 74182 Obersulm-Willsbach
0176 30322191 · heilbronn@sali-homes.com
www.lamm-homes.de

Sali Homes Schäfer

Die Ferienwohnungen und Zimmer von Sali Homes Schäfer bieten alles, was Sie für einen unvergesslichen Aufenthalt benötigen. Egal ob Sie die wunderschöne Gegend im Weinsberger Tal erkunden möchten oder sich geschäftlich aufhalten.

Die voll ausgestatteten und modernen Küchen sind perfekt für die Zubereitung von Mahlzeiten & Snacks geeignet. Die

Esszimmer bieten Platz für die ganze Gruppe, um gemeinsam zu speisen und wertvolle Erinnerungen zu schaffen. Die Ferienwohnungen eignen sich ideal für Familientreffen & Gruppen und bieten ausreichend Platz für alle.

Im Sommer lockt die Garten Pergola mit Outdoor Küche, BBQ Bereich und Spielplatz für gemeinsame Zeit im Freien. Hier finden Sie alles, was Sie für einen entspannten Aufenthalt benötigen.

Ein besonderes Highlight ist die Fewo Bergerie, welche Platz für 12 Personen bietet. Sie besteht aus vier Komfort-DZ, jeweils mit bequemem King-Size Bett, hell und großzügig geschnitten mit einem komfortablen Schlafesessel für eine weitere Person. Die Bäder verfügen über eine Regendusche. Zudem gibt es eine hochwertig ausgestattete Küche und ein einladendes Esszimmer. Der angrenzende Balkon lädt nach draußen ein.



Obersulm

Ferienwohnungen & Ferienhäuser



Anzahl	* Pers.	m²	Sanitär	Preis	Frühstück p.P.
2x FW	2-4	49	WC/DU	ab 95 €	-
1x FW	4-6	60	WC/DU	ab 108 €	-



20

Hintere Gasse 21 · 74182 Obersulm-Weiler
07130 3863 · info@winzerhof-am-schlierbach.de
www.winzerhof-am-schlierbach.de

Winzerhof am Schlierbach

Das familiengeführte, neue und modern ausgestattete Gästehaus verfügt über 4 Doppelzimmer, 2 Einzelzimmer, 1 Apartment und 3 Ferienwohnungen sowie einem Event-Frühstücksraum mit einer Terrasse.

Fast jedes Doppelzimmer, Apartment und Ferienwohnung verfügt über einen Balkon oder Terrasse.

Die Ferienwohnungen sind ausgestattet mit einem separaten Schlafzimmer, einem Wohn-/Essbereich mit TV und ausziehbarer Couch sowie einer Küche mit Herd, Backofen, Spülmaschine und Mikrowelle. Alle Fenster haben Rollläden zum Abdunkeln.

Im Gästehaus befindet sich im UG für die Gäste ein Waschraum mit einer Waschmaschine und Wäschetrockner.

Parkplätze gibt es auf dem Hof, mit einer E-Ladestation

für E-Autos. Für Fahrräder und Kinderwagen steht eine abschließbare Garage zur Verfügung, inklusive Auflademöglichkeit für E-Bikes.

Sie können regionale Weine auf eine ganz besondere Art bei einer Panorama-Planwagenfahrt genießen.



Ferienwohnung Altes Rathaus

Geschmackvoll und gemütlich eingerichtete Nichtraucherwohnung im Dachgeschoss mit zwei Zimmern. Moderne Einbauküche mit Spülmaschine, separates Schlafzimmer mit Doppelbett und Wohn-/Esszimmer mit Schlafsofa und TV. Babybett und Hochstuhl verfügbar. Bettwäsche und Handtücher inklusive. Mindestaufenthalt 3 Nächte.



Anzahl	* Pers.	m²	Sanitär	Preis	Frühstück p.P.
1x FW	2-4	50	WC/DU/Bad	ab 50 €	-



4

Am Ordenschloß 2 · 74182 Obersulm-Affaltrach
07130 7843 · elisaschwarz@gmx.de
www.affaltrach.de



Ferienwohnung Knödler

Aussicht auf den Breitenauer See und das Weinsberger Tal. Ideal für Wanderungen in den Löwensteiner Bergen. Die Wohnung verfügt über ein Schlafzimmer mit Doppelbett und Kinderbett, sowie eine voll eingerichtete Küche und bietet einen herrlichen Blick über das Tal. Der Preis gilt für eine Woche Mietdauer inkl. aller Nebenkosten. Kürzere Aufenthalte auf Anfrage.



Anzahl	* Pers.	m²	Sanitär	Preis	Frühstück p.P.
1x FW	2	50	WC/DU	ab 50 €	-



2

Hüttenacker 7 · 74182 Obersulm-Eichelberg
07130 6669 · fewo-knoedler@gmx.de
www.fewo-knoedler.de



Ferienwohnungen Purzel

Nahe Ortszentrum (Lidl, Aldi, Rewe, ...) und Breitenauer See, 3 min zur Stadtbahn, 7 km zur A6 und A81, sehr ruhige Lage. WLAN + TV gibt es in jedem Zimmer. Beide Ferienwohnungen verfügen über eine Einbauküche mit Sitzcke. Zudem gibt es einen Freisitz.

Anzahl	* Pers.	m²	Sanitär	Preis	Frühstück p.P.
1x FW	2-4	50	WC/DU	ab 50 €	-
1x FW	2-4	64	WC/DU/Bad	ab 50 €	-



8

Sonnenbergstraße 7 · 74182 Obersulm-Affaltrach
0157 75724315 · birgit.purzel@web.de

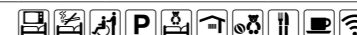


Ferienwohnungen Pension Seequelle

Nahe am Breitenauer See und Naturpark Schwäbisch-Fränkischer Wald gelegener Gasthof mit Pension im Familienbetrieb. Ruhige, helle und freundliche Ferienwohnungen.



Anzahl	* Pers.	m²	Sanitär	Preis	Frühstück p.P.
1x A	2	20	WC/DU	ab 75 €	-
3x FW	3-5	50	WC/DU	ab 100 €	-
3x FW	3-6	80	WC/DU	ab 100 €	-



10

Schlossacker 7 · 74182 Obersulm-Weiler
07130 6139 · seequelle@web.de
www.speisegasttaette-seequelle.de

Obersulm

Ferienwohnungen & Ferienhäuser



Ferienwohnung Wetterauer

Gemütliche Dachwohnung mit Panoramablick über Wiesen, Felder und Weinberge. 10 Minuten Fußweg zum Breitenauer See. Carport & Fahrradhäusle als Abstellmöglichkeit.



Anzahl	* Pers.	m²	Sanitär	Preis	Frühstück p.P.
1xFW	2-4	57	WC/DU/Bad	ab 60 €	-

4

Birkenstraße 31 · 74182 Obersulm-Weiler
07130 401212 · e.wetterauer@gmx.de
www.ferienwohnung-wetterauer.de

Anzahl	* Pers.	m²	Sanitär	Preis	Frühstück p.P.
3xFW	2-4		WC/DU	ab 60 €	-

9

Kümmelstraße 2 · 74182 Obersulm-Sülzbach
07134 17469 · info@weingut-heinrich.com
www.weingut-heinrich.com

Anzahl	* Pers.	m²	Sanitär	Preis	Frühstück p.P.
1xA	2	45	WC/DU	ab 65 €	-
1xFW	2-4	55	WC/DU	ab 75 €	-
1xFW	2-6	100	WC/DU	ab 90 €	-

12

Heerweg 21 · 74182 Obersulm-Willsbach
07134 3374 · info@weingut-laicher.de
www.weingut-laicher.de



Weingut A. Heinrich

Die Ferienwohnungen verfügen über ein Wohnzimmer mit zusätzlichem Schlafsofa, einer Küche und einem Schlafzimmer. Die Küche ist mit Herd, Backofen, Mikrowelle, Kühlschrank, Kaffeemaschine ausgestattet. In den Sommermonaten Juli und August können Sie die Weine des Weinguts A. Heinrich und Speisen von Frieder's Weinstube unter der Weingola im „Weingarten“ genießen.



Weingut & Ferienwohnung Laicher

Moderne Ferienwohnungen in ruhiger Lage direkt beim Winzer. Ausgezeichnete Weine, Sekt, selbstgebrannte Destillate und Liköre sind im einladenden Probierstübchen erhältlich. Zeitweise geöffnete Besenwirtschaft mit regionalen Speisen.



Oedheim

Ferienwohnungen & Ferienhäuser



Ferienhof Laurentius

Wohlfühlen – Genießen – Leben
Der Ferienhof liegt idyllisch über dem Kochertal, umgeben von Feldern und Weinbergen. Idealer Ausgangspunkt für Rad- und Ausflugsstouren. Der Familienbetrieb mit Acker- und Weinbau hält für Sie 2 Ferienwohnungen und 6 Gästezimmer bereit. Der Ferienhof Laurentius bietet seinen Gästen Weinevents sowie einen Veranstaltungsraum für Feierlichkeiten an.



Anzahl	* Pers.	m²	Sanitär	Preis	Frühstück p.P.	
1xFW	3	2-5	42	WC/DU	ab 84 €	10,00 €
1xFW	3	2-4	65	WC/DU	ab 94 €	10,00 €

15

Falkenstein 6 · 74229 Oedheim
07136 910200 · info@ferienhof-laurentius.de
www.ferienhof-laurentius.de

Pfaffenhofen

Ferienwohnungen & Ferienhäuser



Anzahl	* Pers.	m²	Sanitär	Preis	Frühstück p.P.
1xFW	1-2	58	WC/DU	ab 55 €	-

2

Mörkestraße 4 · 74397 Pfaffenhofen
07046 6349 · karola.bertani@t-online.de

Ferienwohnung Karola

Die Ferienwohnung befindet sich am Ortsrand von Pfaffenhofen und liegt mitten im Naturpark Stromberg-Heuchelberg zwischen Wald und Weinbergen.

Sie ist modern und komfortabel ausgestattet. Das Schlafzimmer verfügt über zwei Einzelbetten, welche auch zusammengestellt werden können. Der Wohnraum verfügt über eine

Essecke. Die Küche ist ausgestattet mit einem Herd, Backofen, Mikrowelle, kleine Gefriertruhe, Kaffeemaschine, Wasserkocher und Toaster. Zudem gibt es eine Waschmaschine und einen überdachten Balkon.

Die Wohnung ist nur wenige Gehminuten vom Freibad Güglingen entfernt. Der Erlebnispark Tripsdrill liegt nur 15 Autominuten entfernt und auch die Badeseen Ehmettsklinge und Katzenbach sind in wenigen Minuten erreichbar.

Dank der umfangreichen Ausstattung ist die Wohnung auch für Geschäftsreisende für einen längeren Aufenthalt geeignet. Mindestaufenthalt 2 Nächte.

Bettwäsche und Handtücher sind inklusive. Haustiere nach Absprache erlaubt.

Schwaigen

Ferienwohnungen & Ferienhäuser



Die Römer

Der Bauernhof „Die Römer“ bietet neu gebaute, komplett eingerichtete Ferienwohnungen mit Balkon. Ein Urlaubsziel mit Wohnungen, die statt Nummern Namen tragen. Lieblingsplätze, die Abenteuer verheißen. Tiere, die sich auf Streicheleinheiten freuen. Gastgeber, die möchten, dass Sie es gut haben. Und was kann man am Ende mitnehmen? Viele Erinnerungen und das Gefühl, ein zweites Zuhause gefunden zu haben.



Anzahl	* Pers.	m²	Sanitär	Preis	Frühstück p.P.
1xFW	1-4	55	WC/DU	ab 110 €	-
2xFW	2-6	62	WC/DU	ab 120 €	-

16

Römerhöfe 2 · 74193 Schwaigen
0157 73656017 · info@die-roemer.de
www.die-roemer.de



Ferienhäuser Hagwaldhof

Zwei gemütlich eingerichtete Holzhäuser mit viel Komfort. Die Ferienhäuser verfügen über zwei Schlafzimmer, eine voll ausgestattete Küche mit Essbereich, ein Badezimmer und eine große Terrasse. Zudem gibt es einen großen Garten mit Steingrill und einen Kinderspielplatz.



Anzahl	* Pers.	m²	Sanitär	Preis	Frühstück p.P.
2xFH	2-5		WC/DU	ab 85 €	-

10

Ottlienhöfe 3 · 74193 Schwaigen
07138 6166 · info@hagwaldhof.de
www.hagwaldhof.de



Winzerhof Schmid

Am Lemberger-Radweg umgeben von Weinbergen und Feldern können Sie auf der Terrasse oder dem Balkon der Ferienwohnungen die Natur beobachten und mit einem Glas Wein entspannen. Das HeilbronnerLand und der Heuchelberg bieten für Rad- und Wandertouren oder mit dem Auto viele interessante Ausflugsziele. Den Gästen stehen Parkplätze im Hof und ein Fahrradraum zur Verfügung.



Anzahl	* Pers.	m²	Sanitär	Preis	Frühstück p.P.
1xA	1	17	WC/DU	ab 60 €	-
1xA	2	28	WC/DU	ab 90 €	-
1xFW	2-3	40	WC/DU	ab 92 €	-
1xFW	2-4	60	WC/DU	ab 90 €	-
1xFW	2-4	60	WC/DU	ab 95 €	-

14

Hornbuschhöfe 1 · 74193 Schwaigen-Stetten
07138 6570 · winzerhof-schmid@web.de
www.winzerhof-schmid.de

Siegelsbach

Ferienwohnungen & Ferienhäuser



Siegelsbacher Mühle

Inmitten des wunderschönen Fünf Mühlentals liegt die Siegelsbacher Mühle und vereint puren Genuss und Natur. Als idyllischer Ort für Groß und Klein, laden die Ferienwohnungen zum Entspannen, aber auch Entdecken ein. Die Wohnungen befinden sich in zwei großen Ferienhäusern mit Blick auf den Wald. Ob eine Terrasse, einen Balkon, einen separaten Eingang, den Charme im Dachgeschoss oder eines

Maisonette-Apartments - jede der Wohnungen hat ihr eigenes besonderes Kennzeichen und somit ist sicherlich für jeden Geschmack etwas dabei!

Neben den Wohnungen als Herzstück ist die Anlage auch durch das Restaurant mit dazugehörigem Biergarten und den Veranstaltungssaal „Waldblick“ mit seiner großzügigen Terrasse am Bach gekennzeichnet. An schönen Sommerabenden lädt der Biergarten auf ein kühles Getränk und zum Verweilen ein

Anzahl	* Pers.	m²	Sanitär	Preis	Frühstück p.P.
3xFW	1-2	32	WC/DU	ab 78 €	-
1xFW	1-4	40	WC/DU	ab 83 €	-
6xFW	1-4	40	WC/DU	ab 88 €	-
2xFW	1-6	55	WC/DU	ab 98 €	-



46

Grundmühle 1 · 74936 Siegelsbach
07264 1744 · ferienwohnungen@siegelsbachermuehle.com
www.siegelsbachermuehle.com

und bietet auch einen Spielplatz mit Streichelzoo für die kleinen Gäste. Ein Autostellplatz, WLAN sowie Handtücher stehen Ihnen kostenfrei zur Verfügung.

Mitten im Wald vereint die Siegelsbacher Mühle somit naturnahes Leben mit kulinarischem Genuss und aufregenden Momenten der Lebensfreude.



Spiegelberg

Ferienwohnungen & Ferienhäuser



Gasthof Siller

Familiengeführter Gasthof mit Gästehaus in Aussichtslage, eigene Landwirtschaft, gutbürgerliche regionale Küche, einfach eingerichtete Gästezimmer mit DU/WC/TV, teils mit Balkon, Lift im Haupthaus, Wellnessbereich mit Panoramasauna, barrierefreier Zugang im Haupthaus.



Anzahl	* Pers.	m²	Sanitär	Preis	Frühstück p.P.
1xFW	2-6	80	WC/DU/Bad	ab 80 €	auf Anfrage



70

Brunnenstraße 9 · 71579 Spiegelberg-Vorderbüchelberg
07194 9545830 · info@gasthof-siller.de
www.gasthof-siller.de

Weinsberg

Ferienwohnungen & Ferienhäuser



Ferienoase Herbst

Idyllisches und ebenerdiges Ferienhaus mit eigener Terrasse. Gelegen am Rande der Stadt, mitten in Gärten und Wiesen mit Aussicht auf die Stadt Weinsberg und die Burgruine Weibertreu. 350m² Liege- und Spielwiese. Bedingt barrierefrei, da der Hauseingang zwei Stufen hat. Bitte vorher beim Gastgeber anfragen.



Anzahl	* Pers.	m²	Sanitär	Preis	Frühstück p.P.
1xFH	2-4	65	WC/DU	ab 55 €	-



4

Schäferweg 20 · 74189 Weinsberg
07134 6507 · info@ferienoase-weinsberg.de
www.ferienoase-weinsberg.de

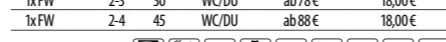


Stengels Sekt-Appartements

Im Herzen von Gellmersbach gelegen mit direkter Busanbindung. Beide Appartements sind ausgestattet mit Schlafraum mit Doppelbett/Boxspringbett, Arbeitsplatz und Kleiderschrank, Wohnraum mit vollausgestatteter Küche, Smart TV, WLAN, Essplatz, Schlafcouch, Klimaanlage und einem exklusiven Bad. Eingerichtet mit Elementen aus der Welt der Sektherstellung und nach den Charakteren 2er Spitzensekte.



Anzahl	* Pers.	m²	Sanitär	Preis	Frühstück p.P.
1xFW	2-3	30	WC/DU	ab 78 €	18,00 €
1xFW	2-4	45	WC/DU	ab 88 €	18,00 €



7

Eberstädter Straße 7 · 74189 Weinsberg-Gellmersbach
07134 14765 · info@stengel-sekt.de
www.stengel-sekt.de

Zaberfeld

Ferienwohnungen & Ferienhäuser



Ferienwohnung Gelbes Haus

Gemütliche und gut ausgestattete Fewo mitten im Naturpark Stromberg-Heuchelberg. Idealer Ausgangspunkt für Radtouren und Wanderungen, egal ob sportlich oder eher gemütlich. Abschließbare Unterstellmöglichkeit für Fahrräder. Es gibt 1 Schlafraum mit Doppelbett. Besonderheit: Rückengesund schlafen und erholen auf Schlafsystemen von Seven SUNDAYS. Empfohlen von Professor Dietrich Grönemeyer. Kostenloses WLAN.

Anzahl	* Pers.	m²	Sanitär	Preis	Frühstück p.P.
1xFW	2-3	60	WC/DU	ab 59 €	-



3

Eppinger Straße 50 · 74374 Zaberfeld-Ochsenburg
07046 930496 · fewo-gelbes-haus@web.de



Ferienwohnung Villa am See

Voll ausgestattete Ferienwohnung im Souterrain mit eigenem Zugang in einem Einfamilienhaus im Villenstil. Idealer Rückzugsort für Ruhe- & Spannungssuchende mit Garten im Außenbereich. Optimal ausgestattet für zwei Personen, bei Bedarf zwei weitere Schlafplätze auf einem Schlafsofa im großzügigen Wohn- und Essbereich mit integrierter Küche. Die Unterkunft befindet sich nur ca. 10-12 Automin. entfernt vom Freizeitpark Tripsdrill.

Anzahl	* Pers.	m²	Sanitär	Preis	Frühstück p.P.
1xFW	2-4	50	WC/DU	ab 70 €	-



4

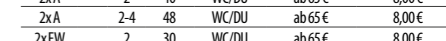
Erlenweg 5 · 74374 Zaberfeld
0172 5983575 · nadine@ellensmode.de



Gästehof am Bühlweinsberg

Familie Schickner empfängt Sie mit schwäbischer Gastlichkeit im Gästehof am Bühlweinsberg. Dieser liegt im Grünen, nahe des Waldes, außerhalb von Zaberfeld-Ochsenburg und verfügt über 4 Appartements, 4 Fewos und 3 DZ. Alle Unterkünfte sind barrierefrei und komfortabel eingerichtet inkl. Etagenlift und Balkon. Direkt an der Pension sind Pkw-Parkplätze sowie Motorrad- und Fahrrad-Unterstellplätze vorhanden.

Anzahl	* Pers.	m²	Sanitär	Preis	Frühstück p.P.
2xA	2	40	WC/DU	ab 65 €	8,00 €
2xA	2-4	48	WC/DU	ab 65 €	8,00 €
2xFW	2	30	WC/DU	ab 65 €	8,00 €
2xFW	2-4	60	WC/DU	ab 65 €	8,00 €



20

Bühlweinsberg 1 · 74374 Zaberfeld-Ochsenburg
07046 2284 · schickner@t-online.de
www.gh-schickner.de



Brackenheim

Außergewöhnliche Übernachtungsmöglichkeiten



Anzahl	Pers.	m²	Sanitär	Preis	Frühstück p.P.
1x Tiny House	2-3	39	WC/DU	ab 500 €	ab 12,50 €



25
Leintalstraße 15 · 74336 Brackenheim
07135 9387060 · info@zinersflaemmle.de
www.zinersflaemmle.de

Ziners Apart- und Boutiquehotel

Das Ziners Appartements im Flämmle ist ein kürzlich renoviertes Boutiquehotel mit einem romantischen Garten und einer Weinbar in Neipperg, in einem historischen Gebäude, 18 km von den Städtischen Museen Heilbronn entfernt. Es ist eine klimatisierte Unterkunft und Sie profitieren von kostenfreien Parkplätzen und WLAN.

Jede Wohneinheit verfügt über eine voll ausgestattete Küchenzeile mit einem Kühlschrank, Kaffeeautomat, Flachbild TV, Sitzgelegenheit und eigenes Badezimmer mit WC, Dusche und Haartrockner. Obligatorisch sind Bettwäsche und Handtücher.

Im Ziners Flämmle verwöhnt Sie Küchenchef Thomas Zinser auf seine ganz persönliche Art. Eine kreative Küche gepaart mit jeder Menge Erfahrung und regionalen Zutaten lassen tolle Gerichte entstehen. Als besonderes Highlight serviert Ihnen

Koch Vinoth von „Schwabe trifft Inder“ authentisch indische Gerichte aus seiner Heimat.



Cleebronn

Außergewöhnliche Übernachtungsmöglichkeiten



Anzahl	Pers.	m²	Sanitär	Preis	Frühstück p.P.
20x Schäferwagen	2-5	13	Wb	ab 160 €	inkl.
43x Baumhaus	2-4	19	WC/DU	ab 250 €	inkl.
5x Baumhaus	5-6	35	WC/DU	ab 480 €	inkl.



302
Wildparadies-Tripsdrill-Straße 2 · 74389 Cleebronn
07135 9999 · info@tripsdrill.de
www.tripsdrill.de

Natur-Resort Tripsdrill

Außergewöhnliche Übernachtungen bietet das Natur-Resort Tripsdrill, das direkt an das Wildparadies Tripsdrill angrenzt. Die individuell gestalteten Baumhäuser mitten im Wald bieten Hotelkomfort in luftiger Höhe: Aufenthalts- und Schlafbereich, Sitzcke mit TV, Kaffeepadmaschine und Minibar sowie eigener Sanitärbereich mit Dusche und WC. Eine Fußbodenheizung sorgt in den kühleren Monaten für behaglichen Wohnkomfort.

Ganz in der Nähe laden auch die Schäferwagen zu traumhaften Übernachtungen ein. Diese Unterkünfte verfügen über ein Doppelbett und zwei Hochbetten, Kaffeepadmaschine, Minibar, Waschbecken, Sitzcke mit TV und Heizung. WCs und Duschen befinden sich einen Katzensprung entfernt im außergewöhnlich thematisierten Badehaus. Ein ganz besonderes Erlebnis ist es, wenn man von der Terrasse des eigenen Baumhauses oder dem Vorgarten des Schäferwagens in der Dämmerung dem Heulen der Wölfe lauschen kann.

Bei allen Übernachtungen sind der Besuch im Wildparadies an den Aufenthaltstagen und ein reichhaltiges Frühstücksbuffet inklusive. Für den Eintritt in den Erlebnispark mit über 100 originellen Attraktionen erhalten Übernachtungsgäste Sonderkonditionen.



Eppingen

Außergewöhnliche Übernachtungsmöglichkeiten



Moonlight-Ranch

Inmitten der schönen Kraichgauer Landschaft liegt der Landgasthof (3 min mit Auto zur Stadt, 20 min zu Fuß) mit Fewo und DZ. Genießen Sie die Ruhe und lassen Sie die Seele baumeln. Ein atemberaubender Blick von der Dachterasse in das Kraichgauer Hügelland. Die Zimmer und Fewo sind sehr gemütlich eingerichtet und laden zum Verweilen ein. Schöner Wohnmobilstellplatz/Wohnwagen direkt am Haus.



Anzahl	Pers.	m²	Sanitär	Preis	Frühstück p.P.
1x Rolling Home	2	23	Et-WC/DU	ab 70 €	-



10
Alter Mühlbacher Weg 5 · 75031 Eppingen
07262 3740 · info@moonlight-ranch.de
www.moonlight-ranch.de

Löwenstein

Außergewöhnliche Übernachtungsmöglichkeiten



Vinorant Karl und Weingut Koppenhöfer

Die 5 Ferienwohnungen, 2 Gästezimmer und 3 Hexenhäuschen liegen am Fuße der Löwensteiner Berge. Sanitäranlagen und Küche befinden sich im Nebengebäude.



Anzahl	Pers.	m²	Sanitär	Preis	Frühstück p.P.
3x Hexenhäuschen	2-4	9	Et-WC/DU	ab 85 €	-



36
Sulmstraße 40 · 74245 Löwenstein-Rittelhof
07130 4053480 · karl@vinorant-karl.de
www.weingut-koppenhoefer.de

Nordheim

Außergewöhnliche Übernachtungsmöglichkeiten



Müllers Weingut und Weinstube im Auerberg

Das Weingut ist ruhig gelegen mit Blick auf die Weinberge und verfügt über 5 Doppelzimmer, 3 Ferienwohnungen und 3 Schlaffässer.

Alle Schlaffässer sind mit einem geräumigen 2m x 2m Bett ausgestattet. Für Familien mit Kindern bis 10 Jahre lassen sich die Sitzbänke mit einer zusätzlichen Matratze zu Betten

umfunktionieren. Ein ausziehbarer Tisch und zwei gemütliche Sitzbänke sorgen für Raum zum gemütlichen Verweilen bei einer guten Flasche Wein. Sollte es mal etwas kälter werden, sorgt die Heizung für Wohlfühl-Atmosphäre im Fass. Diese luxuriöse Variante des Campings ist perfekt für naturverbundene Weinliebhaber oder Romantiker. Mit wenigen Schritten erreichen Sie den komfortablen Sanitärbereich mit WC, Duschen, Waschbecken und Föhn. Das Frühstück können Sie in der Weinstube genießen und sich am Buffet bedienen.

Anzahl	Pers.	m²	Sanitär	Preis	Frühstück p.P.
3x Schlaffäss	1-2		Et-WC/DU	ab 95 €	inkl.



28
Im Auerberg 3 · 74226 Nordheim
07133 9293640 · info@weingut-im-auerberg.de
www.weingut-im-auerberg.de



Schwaigern

Außergewöhnliche Übernachtungsmöglichkeiten



Anzahl	Pers.	m²	Sanitär	Preis	Frühstück p.P.
1xSchlafass	1-4	7	Et-WC/DU	ab 99€	-



Heugele 2 · 74193 Schwaigern-Niederhofen
07138 6178 · info@campingplatz-oberesleintal.de
www.campingplatz-oberesleintal.de/Schlafass.html

Campingplatz Oberes Leintal

Erleben Sie einen Urlaub der besonderen Art, umgeben von grünen Wiesen und blühenden Obstbäumen.

Wenn Sie nach einer einzigartigen Übernachtungsmöglichkeit suchen, finden Sie hier genau das Richtige: Verbringen Sie eine romantische Nacht im Lemberger Weinfass.

Von diesem gemütlichen Fass aus genießen Sie einen fantastischen Ausblick auf das traumhafte Leintal.

Die Ausstattung des Weinfasses umfasst ein Familienbett (1,40 x 2,00 m) und ein kleineres Bett (1,20 x 2,00 m), einen Wohnbereich mit Tisch und Stauraum, eine Terrasse mit Sitzgelegenheiten, auf der Sie die Abendsonne genießen können.

Eine kleine, aber bestens ausgestattete Outdoor-Küche.

Beheizte Duschkabine und Toilette auf dem Campingplatz (ca. 80m entfernt). Vom Parkplatz bis zu Ihrer Unterkunft sind es ca. 50 m Fußweg.

Genießen Sie eine faszinierende Nacht der Extraklasse inmitten der Natur.



ALLGEMEINE REISEBEDINGUNGEN

gültig für Hotelvermittlung, Auszeiten-Arrangements sowie die Buchung von Erlebnismodulen

Sehr geehrte Kunden,
die nachfolgenden Bestimmungen werden, soweit wirksam vereinbart, Inhalt des zwischen Ihnen und der Stadt Bad Wimpfen als Rechtsträger der Tourist-Information Bad Wimpfen, nachstehend als „RV 1“ abgekürzt, der Stadt Gundelsheim, nachstehend als „RV 2“ abgekürzt und weitere Hotels und externe Leistungspartner, nachstehend als „RV 3“ abgekürzt im Buchungsfall zustande kommenden Reisevertrages. Sie ergänzen die gesetzlichen Vorschriften der §§ 651a - y BGB (Bürgerliches Gesetzbuch) und der Artikel 250 und 252 des EGBGB (Einführungsgesetz zum BGB) und füllen diese aus. Bitte lesen Sie diese Reisebedingungen vor Ihrer Buchung sorgfältig durch! Diese Reisebedingungen gelten ausschließlich für Pauschalreisen der RV 1-4. Sie gelten nicht für die Vermittlung fremder Leistungen (z.B. Gästeführungen) und nicht für Verträge über Beherbergungsleistungen bzw. deren Vermittlung.

1. Abschluss des Pauschalreisevertrages, Verpflichtungen des Kunden

1.1. Für alle Buchungswege gilt:
a) Reiseveranstalter und Vertragspartner des Reisevertrages im Buchungsfall sind die nachfolgend mit RV 1, RV 2 und RV 3 bezeichneten Anbieter. Grundlage des Angebots des jeweiligen Veranstalters (nachfolgend „RV“ abgekürzt) und der Buchung des Kunden sind die Reiseausschreibung und die ergänzenden Informationen vom RV für die jeweilige Reise, soweit diese dem Kunden bei der Buchung vorliegen.
b) Weicht der Inhalt der Reisebestätigung des RV vom Inhalt der Buchung ab, so liegt ein neues Angebot von RV vor, an das RV für die Dauer von 7 Tagen gebunden ist. Der Vertrag kommt auf der Grundlage dieses neuen Angebots zustande, soweit RV bezüglich des neuen Angebots auf die Änderung hingewiesen und seine vorvertraglichen Informationspflichten erfüllt hat und der Kunde innerhalb der Bindungsfrist RV die Annahme durch ausdrückliche Erklärung oder Anzahlung erklärt.
c) Die vom RV gegebenen vorvertraglichen Informationen über wesentliche Eigenschaften der Reiseleistungen, den Reisepreis und alle zusätzlichen Kosten, die Zahlungsmodalitäten, die Mindestteilnehmerzahl und die Stornopauschalen (gem. Artikel 250 § 3 Nummer 1, 3 bis 5 und 7 EGBGB) werden nur dann nicht Bestandteil des Pauschalreisevertrages, sofern dies zwischen den Parteien ausdrücklich vereinbart ist.
d) Der Kunde haftet für alle vertraglichen Verpflichtungen von Mitreisenden, für die er die Buchung vornimmt, wie für seine eigenen, soweit er eine entsprechende Verpflichtung durch ausdrückliche und gesonderte Erklärung übernommen hat.

1.2. Für die Buchung, die mündlich, telefonisch, schriftlich, per E-Mail oder per Telefax erfolgt, gilt:
a) Mit der Buchung bietet der Kunde dem RV den Abschluss des Pauschalreisevertrages verbindlich an. Die Buchung ist der Kunde 7 Werktage gebunden.
b) Der Vertrag kommt mit dem Zugang der Reisebestätigung (Annahmeerklärung) durch RV zustande. Bei oder unverzüglich nach Vertragsschluss wird der RV dem Kunden eine den gesetzlichen Vorgaben entsprechende Reisebestätigung auf einem dauerhaften Datenträger (welcher es dem Kunden ermöglicht, die Erklärung unverändert so aufzubewahren oder zu speichern, dass sie ihm in einem angemessenen Zeitraum zugänglich ist, z.B. auf Papier oder per Email) übermitteln, sofern der Reisende nicht Anspruch auf eine Reisebestätigung in Papierform nach Art. 250 § 6 Abs. (1) Satz 2 EGBGB hat, weil der Vertragsschluss in gleichzeitiger körperlicher Anwesenheit beider Parteien oder außerhalb von Geschäftsräumen erfolgte.

1.3. RV weist darauf hin, dass nach den gesetzlichen Vorschriften (§ 312 Abs. 7 BGB) bei Pauschalreiseverträgen nach § 651a und § 651c BGB, die im Fernabsatz (Briefe, Kataloge, Telefonanrufe, Telexkopien, E-Mails, über Mobilfunkdienst versendete Nachrichten (SMS) sowie Rundfunk, Telemedien und Onlinedienste) abgeschlossen wurden, kein Widerrufsrecht besteht, sondern lediglich die gesetzlichen Rücktritts- und Kündigungsrechte, insbesondere das Rücktrittsrecht gemäß § 651h BGB (siehe hierzu auch Ziff. 3). Ein Widerrufsrecht besteht jedoch, wenn der Vertrag über Reiseleistungen nach § 651a BGB außerhalb von Geschäftsräumen geschlossen worden ist, es sei denn, die mündlichen Verhandlungen, auf denen der Vertragsschluss beruht, sind auf vorhergehende Bestellung des Verbrauchers geführt worden; im letztgenannten Fall besteht ein Widerrufsrecht ebenfalls nicht.

2. Bezahlung
2.1. RV und Reiseveranstalter dürfen Zahlungen auf den Reisepreis vor Beendigung der Pauschalreise nur fordern oder annehmen, wenn ein wirksamer Absicherungsvertrag besteht und dem Kunden der Sicherungsschein mit Namen und Kontaktdaten des Absicherers in klarer, verständlicher und hervorgehobener Weise übergeben wurde. Die Zahlung des Reisepreises wird 3 Wochen vor Reisebeginn fällig, sofern der Sicherungsschein übergeben ist. Bei Buchungen kürzer als 3 Wochen vor Reisebeginn ist der gesamte Reisepreis sofort zahlungsfällig.
2.2. Leistet der Kunde die Zahlung nicht entsprechend den vereinbarten Zahlungsfälligkeiten, obwohl der RV zur ordnungsgemäßen Erbringung der vertraglichen Leistungen bereit und in der Lage ist, seine gesetzlichen Informationspflichten erfüllt hat und kein gesetzliches oder vertragliches Aufrechnungs- oder Zurückbehaltungsrecht des Kunden besteht, und hat der Kunde den Zahlungsverzug zu vertreten, so ist der RV berechtigt, nach Mahnung mit Fristsetzung und nach Ablauf der Frist vom Pauschalreisevertrag zurückzutreten und den Kunden mit Rücktrittskosten gemäß Ziffer 3 zu belasten.

3. Rücktritt durch den Kunden vor Reisebeginn/Stornokosten
3.1. Der Kunde kann jederzeit vor Reisebeginn vom Pauschalreisevertrag zurücktreten. Der Rücktritt ist gegenüber dem RV unter der nachfolgend angegebenen Anschrift zu erklären. Falls die Reise über einen Reiseveranstalter gebucht wurde, kann der Rücktritt auch diesem gegenüber erklärt werden. Dem Kunden wird empfohlen, den Rücktritt in Textform zu erklären.
3.2. Tritt der Kunde vor Reisebeginn zurück oder tritt er die Reise nicht an, so verliert der RV den Anspruch auf den Reisepreis. Stattdessen kann der RV eine angemessene Entschädigung verlangen, soweit der Rücktritt nicht von ihm zu vertreten ist. Der RV kann keine Entschädigung verlangen, soweit am Bestimmungsort oder in dessen unmittelbarer Nähe unvermeidbare, außergewöhnliche Umstände auftreten, die die Durchführung der Pauschalreise oder die Beförderung von Personen an den Bestimmungsort erheblich beeinträchtigen. Umstände sind unvermeidbar und außergewöhnlich, wenn sie nicht der Kontrolle der Partei, die sich hierauf beruft, unterliegen, und sich ihre Folgen auch dann nicht hätten vermeiden lassen, wenn alle zumutbaren Vorkehrungen getroffen worden wären.
3.3. RV hat die nachfolgenden Entschädigungspauschalen unter Berücksichtigung des Zeitraums zwischen der Rücktrittserklärung und dem Reisebeginn sowie unter Berücksichtigung der erwarteten Ersparnis von Aufwendungen und des erwarteten Erwerbs durch anderweitige Verwendungen der Reiseleistungen festgelegt. Die Entschädigung wird nach dem Zeitpunkt des Zugangs der Rücktrittserklärung wie folgt mit der jeweiligen Stornostaffel berechnet:

a) bis zum 31. Tag vor Reisebeginn	10 % des Reisepreises
b) vom 30. bis zum 21. Tag vor Reisebeginn	20 % des Reisepreises
c) vom 20. bis zum 12. Tag vor Reisebeginn	40 % des Reisepreises
d) vom 11. bis zum 03. Tag vor Reisebeginn	60 % des Reisepreises
e) ab dem 3. Tag vor Reisebeginn und bei Nichtanreise	95 % des Reisepreises

3.4. Dem Kunden bleibt es in jedem Fall unbenommen, dem RV nachzuweisen, dass der RV überhaupt kein oder ein wesentlich niedrigerer Schaden entstanden ist, als die vom RV geforderte Entschädigungspauschale.
3.5. Eine Entschädigungspauschale gem. Ziffer 3.3. gilt als nicht festgelegt und vereinbart, soweit der RV nachweist, dass dem RV wesentlich höhere Aufwendungen entstanden sind, als der kalkulierte Betrag der Pauschale gem. Ziffer 3.3. In diesem Fall ist der RV verpflichtet, die geforderte Entschädigung unter Berücksichtigung der ersparten Aufwendungen und des Erwerbs einer etwaigen, anderweitigen Verwendung der Reiseleistungen konkret zu beziffern und zu begründen.
3.6. Ist der RV infolge eines Rücktritts zur Rückerstattung des Reisepreises verpflichtet, bleibt § 651h Abs. 5 BGB unberührt.
3.7. Das gesetzliche Recht des Kunden, gemäß § 651 e BGB von RV durch Mitteilung auf einem dauerhaften Datenträger zu verlangen, dass statt seiner ein Dritter in die Rechte und Pflichten aus dem Pauschalreisevertrag eintritt, bleibt durch die vorstehenden Bedingungen unberührt. Eine solche Erklärung ist in jedem Fall rechtzeitig, wenn sie dem RV 7 Tage vor Reisebeginn zugeht.
3.8. Der Abschluss einer Reiserücktrittskostenversicherung sowie einer Versicherung zur Deckung der Rückführungskosten bei Unfall oder Krankheit wird dringend empfohlen.

4. Obliegenheiten des Kunden/Reisenden

4.1. Reiseunterlagen
Der Kunde hat den RV oder seinen Reiseveranstalter, über den er die Pauschalreise gebucht hat, zu informieren, wenn er die notwendigen Reiseunterlagen (z.B. Flugschein, Hotelgutschein) nicht innerhalb der vom RV mitgeteilten Frist erhält.
4.2. Mängelanzeige/Abhilfeverlangen

a) Wird die Reise nicht frei von Reiseängeln erbracht, so kann der Reisende Abhilfe verlangen.
b) Soweit der RV infolge einer schuldhaften Unterlassung der Mängelanzeige nicht Abhilfe schaffen konnte, kann der Reisende weder Minderungsansprüche nach § 651m BGB noch Schadensersatzansprüche nach § 651n BGB geltend machen.
c) Der Reisende ist verpflichtet, seine Mängelanzeige unverzüglich dem Vertreter des RV vor Ort zur Kenntnis zu geben. Ist ein Vertreter des RV vor Ort nicht vorhanden und vertraglich nicht geschuldet, sind etwaige Reiseängeln an RV unter der mitgeteilten Kontaktstelle von RV zur Kenntnis zu bringen; über die Erreichbarkeit des Vertreters des RV bzw. seiner Kontaktstelle vor Ort wird in der Reisebestätigung unterrichtet. Der Reisende kann jedoch die Mängelanzeige auch seinem Reiseveranstalter, über den er die Pauschalreise gebucht hat, zur Kenntnis bringen.
d) Der Vertreter des RV ist beauftragt, für Abhilfe zu sorgen, sofern dies möglich ist. Er ist jedoch nicht befugt, Ansprüche anzuerkennen.
4.3. Fristsetzung vor Kündigung
Will der Kunde/Reisende den Pauschalreisevertrag wegen eines Reiseängels der in § 651i Abs. (2) BGB bezeichneten Art, sofern er erheblich ist, nach § 651i BGB kündigen, hat er dem RV zuvor eine angemessene Frist zur Abhilfeleistung zu setzen. Dies gilt nur dann nicht, wenn die Abhilfe vom RV verweigert wird oder wenn die sofortige Abhilfe notwendig ist.

5. Beschränkung der Haftung

5.1. Die vertragliche Haftung des RV für Schäden, die nicht aus der Verletzung des Lebens, des Körpers oder der Gesundheit resultieren und nicht schuldhaft herbeigeführt wurden, ist auf den dreifachen Reisepreis beschränkt.
5.2. RV haftet nicht für Leistungsstörungen, Personen- und Sachschäden im Zusammenhang mit Leistungen, die als Fremdleistungen lediglich vermittelt werden (z.B. vermittelte Ausflüge, Sportveranstaltungen, Theaterbesuche, Ausstellungen), wenn diese Leistungen in der jeweiligen Leistungsausschreibung und der jeweiligen Buchungsbestätigung ausdrücklich und unter Angabe der Identität und Anschrift des vermittelten Vertragspartners als Fremdleistungen so eindeutig gekennzeichnet wurden, dass sie für den Reisenden erkennbar nicht Bestandteil der Pauschalreise des RV sind und im Übrigen die Voraussetzungen der §§ 651b, 651c, 651w und 651y BGB ordnungsgemäß erfüllt wurden. RV haftet jedoch, wenn und soweit für einen Schaden des Reisenden die Verletzung von Hinweis-, Aufklärungs- oder Organisationspflichten des RV ursächlich geworden ist.

6. Geltendmachung von Ansprüchen, Adressat
6.1. Ansprüche nach den §§ 651i Abs. (3) Nr. 2, 4-7 BGB hat der Kunde/Reisende gegenüber dem RV geltend zu machen. Die Geltendmachung kann auch über den Reiseveranstalter erfolgen, wenn die Pauschalreise über diesen Reiseveranstalter gebucht wurde. Die in § 651i Abs. (3) BGB aufgeführten vertraglichen Ansprüche verjähren in zwei Jahren. Die Verjährung beginnt mit dem Tag, an dem die Reise dem Vertrag nach enden sollte. Eine Geltendmachung in Textform wird empfohlen.
7. Besondere Regelungen im Zusammenhang mit Pandemien (insbesondere dem Corona-Virus)
7.1. Die Parteien sind sich einig, dass die vereinbarten Reiseleistungen durch die jeweiligen Leistungsbringer stets unter Einhaltung und nach Maßgabe der zum jeweiligen Reisezeitpunkt geltenden behördlichen Vorgaben und Auflagen erbracht werden.
7.2. Der Reisende erklärt sich einverstanden, angemessene Nutzungsregelungen oder -beschränkungen der Leistungsbringer bei der Inanspruchnahme von Reiseleistungen zu beachten und im Falle von auftretenden typischen Krankheitssymptomen die Reiseleitung und den Leistungsträger unverzüglich zu verständigen.

8. Alternative Streitbeilegung; Rechtswahl und Gerichtsstand
8.1. RV weist im Hinblick auf das Gesetz über Verbraucherstreitbeilegung darauf hin, dass der RV nicht an einer freiwilligen Verbraucherstreitbeilegung teilnimmt. Sofern eine Verbraucherstreitbeilegung nach Drucklegung dieser Reisebedingungen für RV verpflichtend würde, informiert der RV die Verbraucher hierüber in geeigneter Form. RV weist für alle Reiseverträge, die im elektronischen Rechtsverkehr geschlossen wurden, auf die europäische Online-Streitbeilegungs-Plattform <https://ec.europa.eu/consumers/odr/> hin.
8.2. Für Kunden/Reisende, die nicht Angehörige eines Mitgliedstaats der Europäischen Union oder Schweizer Staatsbürger sind, wird für das gesamte Rechts- und Vertragsverhältnis zwischen dem Kunden/Reisenden und dem RV die ausschließliche Geltung des deutschen Rechts vereinbart. Solche Kunden/Reisende können den RV ausschließlich an deren Sitz verklagen.
8.3. Für Klagen von RV gegen Kunden, bzw. Vertragspartner des Pauschalreisevertrages, die Kaufleute, juristische Personen des öffentlichen oder privaten Rechts oder Personen sind, die ihren Wohnsitz oder gewöhnlichen Aufenthaltsort im Ausland haben, oder deren Wohnsitz oder gewöhnlicher Aufenthalt im Zeitpunkt der Klageerhebung nicht bekannt ist, wird als Gerichtsstand der Sitz des RV vereinbart.

© Diese Reisebedingungen sind urheberrechtlich geschützt; Heilbäderverband Baden-Württemberg e.V. und TourLaw - Noll | Hütten | Dukic Rechtsanwälte, München | Stuttgart, 2023-2024

Reiseveranstalter sind:
RV 1
Stadt Bad Wimpfen vertreten durch den Bürgermeister: Andreas Zaffran,
Tourist-Information Bad Wimpfen, Hauptstraße 45, 74206 Bad Wimpfen;
Tel. 07063 53-230, info@badwimpfen.org, www.badwimpfen.de
RV 2
Stadt Gundelsheim vertreten durch die Bürgermeisterin: Heike Schokatz,
Tourismus Gundelsheim, Tiefenbacher Straße 16, 74831 Gundelsheim,
Tel. 06269 9641, tourismus@gundelsheim.de, www.gundelsheim.de
RV 3
Hotels und andere Leistungsanbieter laut individuellen Programmausschreibungen

(AGBs – rechtsverbindlich und gültige Version ab dem 01.09.2023)

Bad Wimpfen & Gundelsheim

BURGEN, FACHWERK UND STAUFERPFALZ IM NECKARTAL
ZWISCHEN HEIDELBERG UND STUTTGART



BAD WIMPFEN

HISTORISCHE STADT
AM NECKAR

Kultur- & Tourist-Information

Hauptstraße 45
74206 Bad Wimpfen
Tel. 07063 53-230
info@badwimpfen.org
www.badwimpfen.de



Gundelsheim

Deutschordensstadt
am Neckar

Tourismus Gundelsheim

Tiefenbacher Straße 16
74831 Gundelsheim
Tel. 06269 9641
tourismus@gundelsheim.de
www.gundelsheim.de